

Introduzione:

Fornitura da fabbrica di utensili diamantati Utensili a rulli con martello diamantato

Gli utensili con martello a bussola sono utilizzati su rettificatrici manuali o su macchine autoflettanti autobotte / semiautomatiche per la lavorazione di superfici litchi bocciardate su superfici in granito, marmo e altre pietre. La superficie di lavorazione può essere molto uniforme e sembra reale e naturale. I rulli possono essere cambiati convenientemente, riducendo notevolmente i costi di produzione.

Le piastre a martello Boreway hanno adottato la sofisticata tecnologia di saldatura e selezionando la lega di alluminio di alta qualità per la fusione, la grana del martello pneumatico può essere cambiata attraverso la regolazione dell'elasticità della molla sul martello a bussola, la pressa manuale per rettificatrici. Sia l'intervallo di espansione della molla per ridurre l'elasticità della molla che la riduzione della pressa della macchina possono migliorare la vibrazione del martello del cespuglio per rendere ruvida la faccia bocciardata. Ampiamente usato su granito, marmo arenaria per rendere la superficie ruvida.

Caratteristiche:

1. Diametro: 125MM, 150MM, 200MM, 250MM, 300MM, 350MM, 400M, 450MM;
2. Quantità del rullo in per martello del cespuglio: 3PCS, 4PCS, 5PCS, 6PCS, 9PCS e 12PCS;
3. Quantità del segmento in per rullo: 15PCS 30PCS e 45PCS;
4. Principalmente utilizzato per il modo di rifinitura della pietra del rivestimento del martello del cespuglio;
5. Da cinque a sei volte più veloce dei tempi manuali;
6. È possibile regolare la grinta della faccia del maglio a martello e le dimensioni dell'adattatore decidono sulla sua macchina.

Tutti i nostri prodotti sono stati rigorosamente testati prima dell'accesso al mercato.

Specifica:

La dimensione normale di **mola a martello diamantato**:

Nome del prodotto	Diametro esterno		Quantità del rullo	Quantità del segmento	Connessione
	pollice	mm			
Utensili per martello Bush	5	125	3	30	M14 M16 5/8" -11 42 millimetri 50 millimetri
	6	150	4	45	
			3	30	
	8	200	6	45	
			4	30	
	10	250	8	45	
			5	30	
	12	300	10	45	
			6	30	

Altre connessioni e specifiche possono essere personalizzate in base alle necessità.

[Clicca qui per sfogliare più oggetti e dimensioni!](#)

Immagini:

Solo parti di **Utensili per martello diamantato**,

Se vuoi maggiori dettagli su bush hammer, ti preghiamo di contattarci.

boreway® Multi size bush hammer tools

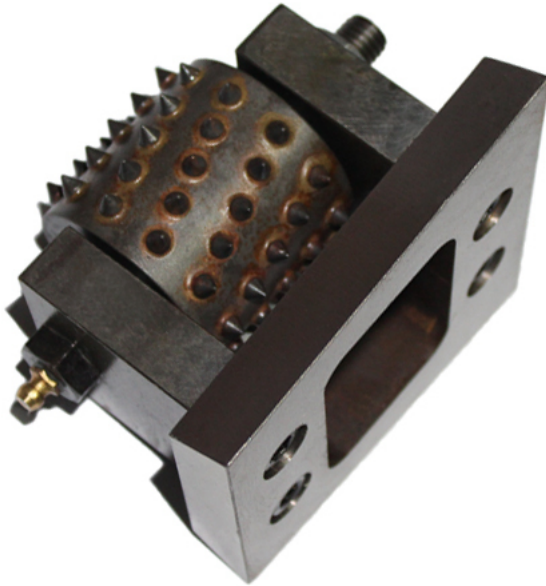


boreway®



Boreway Machinery Co., Ltd.
www.diamondtools.top
www.boreway.com

boreway®

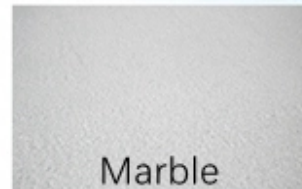


Boreway Machinery Co., Ltd.
www.diamondtools.top
www.boreway.com

Introduction



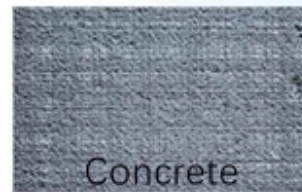
Bush hammer roller and plates are widely used on many kinds grinding machines for grinding bush hammered, such as granite, marble, concrete, limestone. We offer a wide different sizes to satisfy your exact profiling needs. We offer many different kinds of bush hammer rollers and plates for your use.



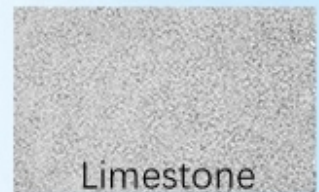
Marble



Granite



Concrete



Limestone

boneway

Applicable machines



Avviso:

1. Prima dell'acquisto, si prega di fornire il modello della macchina.
2. Please fornire il materiale prima dell'acquisto.
3. Altre specifiche possono essere personalizzate in base alle esigenze.

Imballaggio & Consegna:

1. Strumenti di imballaggio in casi di cartone;

2. Grandi macchine che imballano nelle casse di legno;
3. Quando gli strumenti sono in grandi quantità, vengono imballati in casse di legno.



Contattaci:

Fujian Nanan Boreway Machinery Co.,Ltd.

Indirizzo: Huahui Centre 605, Shuitou Town, Quanzhou, Fujian, Cina.

Codice postale: 362342

Tel .: 0086-595-86990206

Fax: 0086-595-86990220