

Descrizione

Questo **Lamierina di sega di diamante eccellente sottile per l'agata** Per il taglio di vetro, giada, pietre preziose, Agata e altri materiali non metallici, materiale a bassa perdita, superficie di taglio è liscia, la lama di sega è la preferita Trasformazione di materiali preziosi.

Caratteristiche:

- 1.Super sottili riducono gli sprechi di gemme o di altro materiale;
- 2.High efficienza evitare il rotto di gemma;
- 3.Good performance e lunga durata.

Specifica:

La specifica normale di **Lamierina di sega di diamante eccellente sottile per l'agata** Forniamo:

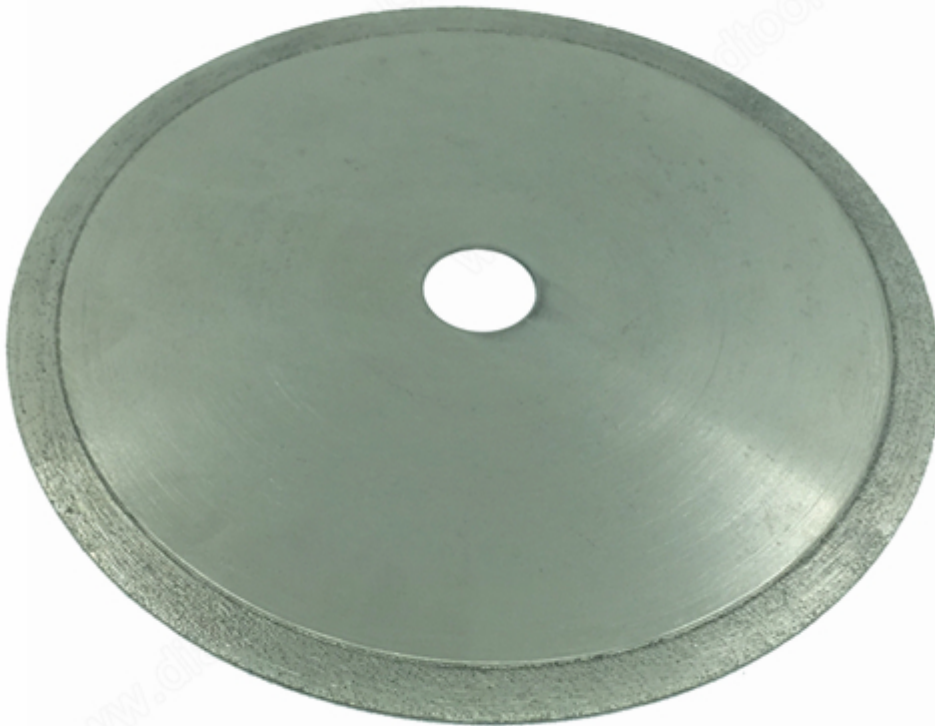
Diametro	100-500mm
Larghezza	5-10mm
Spessore	0.7-1.4mm
Processo	Diamante e metallo
Applicate	Cristallo di vetro smeraldo dei monili del gemma di giada

La specifica sopra indicata è solo un riferimento. Altre specifiche possono essere ordinate dai clienti.

Immagine:

Lamierina di sega di diamante eccellente sottile per l'agata

boreway®



Boreway Machinery Co., Ltd.
www.diamondtools.top
www.boreway.com

boreway®

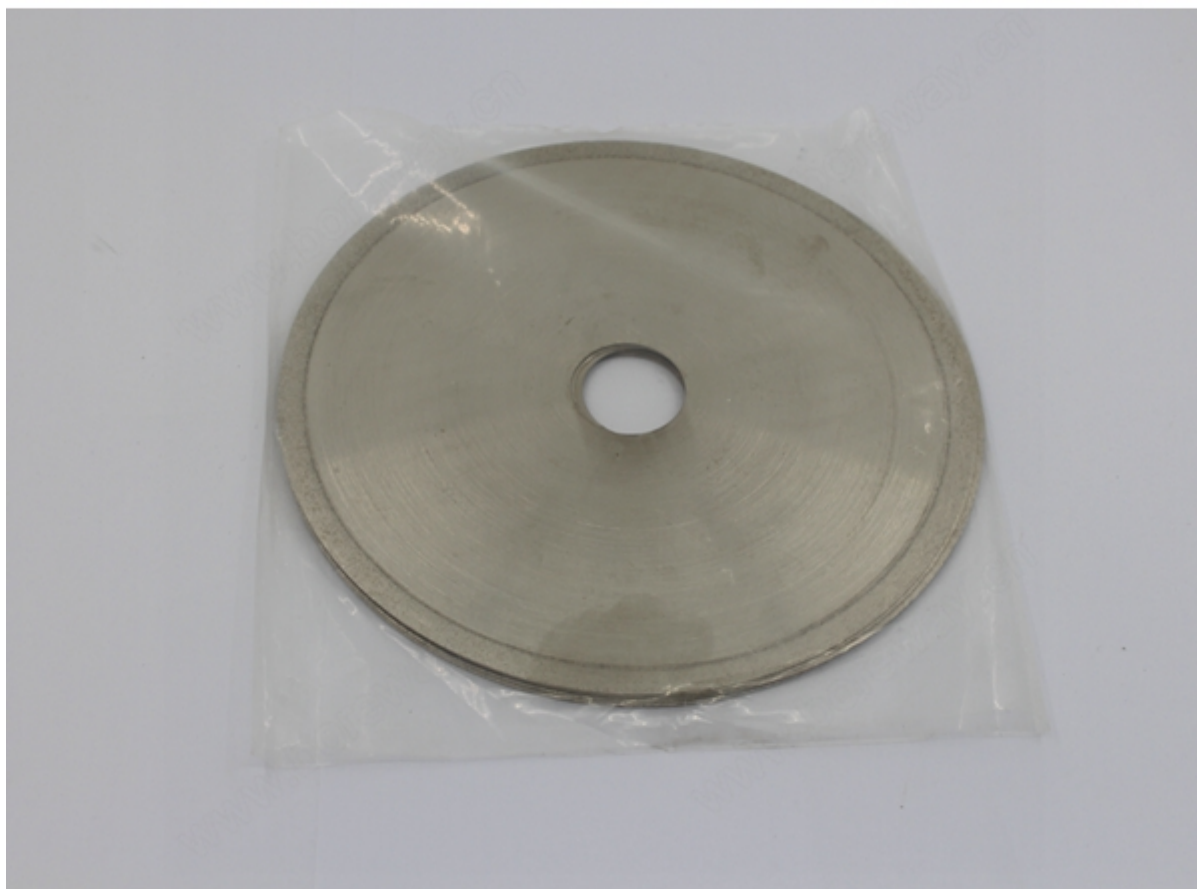


Boreway Machinery Co., Ltd.
www.diamondtools.top
www.boreway.com

Prodotti correlati:

D150x0.6mmx25mm Seghe di taglio elettrolitiche diamanti

boreway®



Boreway Machinery Co., Ltd.
www.diamondtools.top
www.boreway.com

Contattaci:

Fujian Nanan Boreway Machinery Co., Ltd.

ADD: Città di Shuitou, Quanzhou, Fujian, Cina

Codice postale: 362342

TEL: (+ 86) 595-86.990.206

Fax: (+ 86) 595-86.990.220

Skype: boreway02

Whatsapp: (+ 86) 18.359.335,376 mila

Facebook: Sherry Huang

Wechat: Sherry_154

Email: boreway02@boreway.net