

Descrizione del prodotto:

La saldatrice per riscaldamento ad induzione ad alta frequenza utilizza un circuito risonante in serie, l'uscita risonante bassa tensione, alta frequenza di corrente con trasformatore ad alta frequenza; Questa saldatrice ad alta frequenza è i nostri prodotti di ultima generazione, che utilizzano dispositivi di alimentazione MOSFET e il nostro controllo di flusso variabile di ultima generazione tecnologia, attrezzature una struttura molto semplice, alta affidabilità, bassa manutenzione, auto-manutenzione del cliente convenienza, è attualmente una delle saldatrici più utilizzate.

Caratteristiche:

1. Sotto le stesse condizioni, risparmiando una doppia energia elettrica rispetto a quelle tradizionali.
2. Può essere utilizzato nelle operazioni di pipeline, la piccola macchina ext occupa uno spazio piccolo contatore superiore, facile da spostare.
3. Con sovracorrente, sovratensione, sott'acqua, mancanza di fase, stato di disagio del carico, fornitura di maggiore affidabilità e durata.
4. Applicato al posto di lavoro con ambiente povero, è possibile inserire la macchina host principale nello spazio pulito, riducendo il tasso di riparazione dell'ospite, aumentare l'affidabilità del dispositivo.
5. Design con un carico del 100%, continuamente 24 ore al giorno, può essere dotato di misurazione della temperatura a infrarossi, controllo automatico della temperatura, migliorare la qualità del riscaldamento e semplificare il funzionamento manuale.

Vantaggio:

Le nostre saldatrici ad alta frequenza esportano in Brasile, India, Australia, Stati Uniti, Ucraina, Italia, Polonia, Russia, oltre 20 paesi diversi. In questi mercati d'oltremare, la nostra saldatrice gode di una buona reputazione, otteniamo buoni riscontri dopo il risultato del test corrispondente, quindi, siamo fiduciosi nella qualità dei nostri prodotti. Tutti i nostri prodotti sono stati rigorosamente testati prima dell'accesso al mercato. Altre specifiche possono essere personalizzate in base alle esigenze.

Tutti i nostri prodotti sono stati rigorosamente testati prima dell'accesso al mercato.

Altre specifiche possono essere personalizzate in base alle esigenze.

Dettagli:

Specifiche delle saldatrici ad induzione ad alta frequenza:

| parametri | Numerico | | |
|-----------------------|-------------------------|-------------------------|--------------|
| | Monofase 220V 50 / 60HZ | Trifase 380V, 50 / 60HZ | Trifase 380V |
| Tensione di ingresso | 220 V | 340-430 V | 380V |
| La tensione operativa | 20 KW | 25 KW | 30 KW |
| Energia | 200-1050 A | 200-1200 A | 400-1500 A |
| Fuori corrente | | | |

| | | | |
|--|----------------------------|------------------------|------------------------|
| Frequenza di lavoro | 30-100 KHZ | 30-80 KHZ | 30-80 KHZ |
| Duty cycle nominale | 100% | 100% | 100% |
| Fattore di potenza | ≥95 | ≥95 | ≥95 |
| Temperatura dell'acqua di raffreddamento | ≤ 40 ° C | ≤ 40 ° C | ≤ 40 ° C |
| Pressione dell'acqua di raffreddamento | 0,06-0,12 Mpa | 0.06Mpa-0.12Mpa | 0.06Mpa-0.12Mpa |
| Flusso d'irrigazione di raffreddamento | 7,5 L / min | 7,3 L / min | 7,5 L / min |
| Dimensioni e peso dell'host principale | 620mm * 290mm * 500mm 25kg | 560 * 220 * 590mm 22kg | 600 * 255 * 540mm 35Kg |
| Dimensioni e peso dell'estensione | Opzionale | Opzionale | 450 * 255 * 390mm 30KG |

Quanto segue mostra solo una parte del prodotto, altri prodotti possono essere personalizzati in base alle tue esigenze

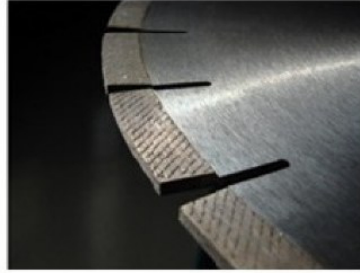
Se non trovi il prodotto che desideri, ti preghiamo di contattarci per ulteriori dettagli sui prodotti.

La monofase 220V + 20KW, inoltre può fare 3phas 380V + 20KW / 25KW (dipende dalle richieste del cliente).



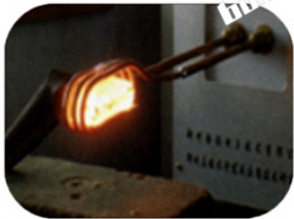
Boreway Machinery Co., Ltd.
www.diamondtools.top
www.boreway.com

boreway®



Boreway Machinery Co., Ltd.
www.diamondtools.top
www.boreway.com

boreway®



Hot sale

Boreway Machinery Co., Ltd.
www.diamondtools.top
www.boreway.com

boreway®



Boreway Machinery Co., Ltd.
www.diamondtools.top
www.boreway.com

boreway®



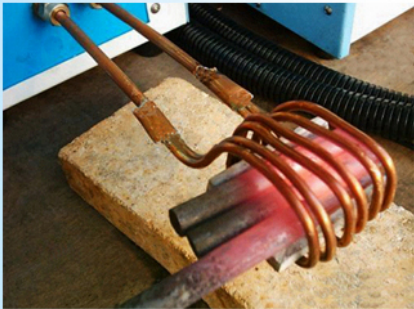
Boreway Machinery Co., Ltd.
www.diamondtools.top
www.boreway.com



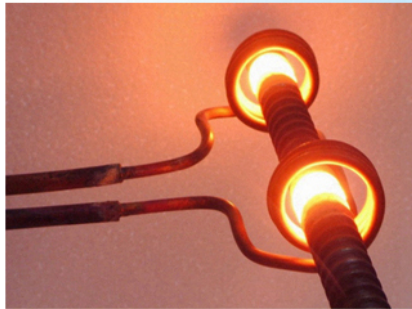
Multi purpose



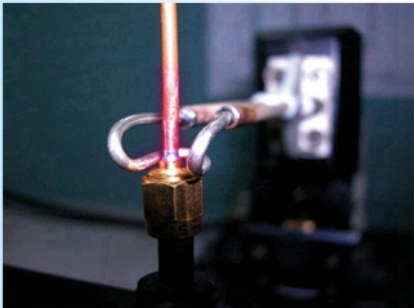
Non-conventional tools



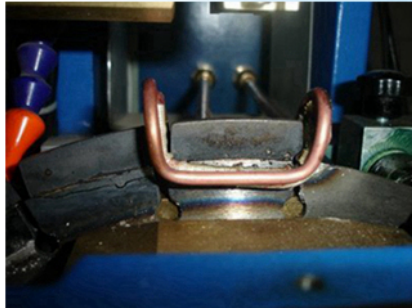
Iron pipe



Multi-site



Copper tube



Diamond tools

380V + 30KW Saldatrice ad induzione ad alta frequenza trifase



Boreway Machinery Co., Ltd.
www.diamondtools.top
www.boreway.com

380V + 40KW Saldatrice ad induzione ad alta frequenza trifase



Boreway Machinery Co., Ltd.
www.diamondtools.top
www.boreway.com

allegato: Interruttore a pedale / interruttore manuale, batteria di riscaldamento

(personalizzabile), tubi dell'acqua, pompe dell'acqua (necessità di acquistare).



Boreway Machinery Co., Ltd.
www.diamondtools.top
www.boreway.com

**Altre specifiche possono essere personalizzate in base alle esigenze.
Prima di acquistare la macchina, si prega di fornire le specifiche dei pezzi di saldatura.**

Imballaggio & Consegna:

Saldatrice ad induzione ad alta frequenza in legno.

Possiamo anche imballare la saldatrice in base alle vostre esigenze.

Specifiche speciali devono essere negoziate per i tempi di consegna.

-DELIVERY-

Less than 45kg, generally delivery by express (Door to Door).



By Air / Sea for batch goods, Airport / Port receiving.

BY AIR



BY SEA



CONTATTACI

Fujian Nanan Boreway Machinery Co.,Ltd.

Indirizzo: Huahui Centre 605, Shuitou Town, Quanzhou, Fujian, Cina

Codice postale: 362342

Tel .: 0086-595-86990206

Fax: 0086-595-86990220

Mobile / WhatsApp: 0.086-13559599186

wechat: boreway 05

Skype: boreway 05

Facebook: 13559599186

E-mail: boreway05@boreway.net

Sito web: [http: // www.diamondtools.top](http://www.diamondtools.top)