

Descrizione:

Bit D160x150LxR 1/2 "G CNC Sono prodotti con saldatura in argento o laser.

Può essere adatto per macchine perforatrici O foratrici manuali elettriche o macchine CNC.

Per forare tipi di granito o pietra a mano.

La saldatura in argento è migliore per l'uso a bagno e saldato a laser È meglio per l'uso a secco.

Caratteristiche:

1. Progettato per fori di foratura
2. Gio stabilità e lunga durata.
3. Can essere uso asciutto o bagnato.

specifiche tecniche:

Di seguito è la dimensione normale di **D160x150LxR 1/2 "G Taglierina CNC diamantata:**

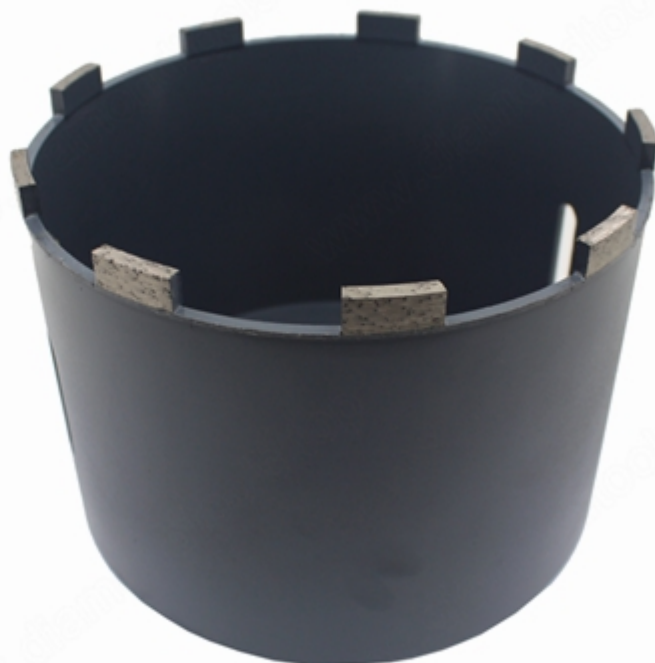
Codice n.	Diametro	Dimensione del segmento	Uso	Lunghezza del tubo	Metodo di saldatura	Adattatore
-----------	----------	-------------------------	-----	--------------------	---------------------	------------

BW-DDB-S03	20mm (3/4 ")	17 / 12x3x10	Bagnato o Asciutto	4" (100mm)	Saldatura Argento o Saldatura laser	5/8" -11 M14 1/2 gas 12B
	22mm (7/8 ")	17 / 12x3x10				
	25mm (1 ")	17 / 12x3x10				
	29mm (1-1 / 8 ")	17 / 12x3x10				
	32mm (1-1 / 4 ")	16x3x10				
	35mm (1-3 / 8 ")	16x3x10				
	38 mm (1-1 / 2 ")	16x3x10				
	42mm (1-5 / 8 ")	16x3x10				
	45mm (1-3 / 4 ")	16x3x10				
	50 / 51mm (2 ")	16x3x10				
	57mm (2-1 / 4 ")	22x3.5x10				
	60mm (2-3 / 8 ")	22x3.5x10				
	63mm (2-1 / 2 ")	22x3.5x10				
	70mm (2-3 / 4 ")	22x3.5x10				
	76mm (3 ")	22x3.5x10				
	80mm (3-1 / 8 ")	22x3.5x10				
	89mm (3-1 / 2 ")	22x3.5x10				
	100mm (4 ")	22x3.5x10				
	110mm (4-3 / 8 ")	22x3.5x10				
	127mm (5 ")	24x4x10				

La specifica precedente è solo un riferimento per il cliente. Ulteriori specifiche possono essere ordinate dai clienti.

Immagine:

Bit D160x150LxR 1/2 "G CNC



Boreway Machinery Co., Ltd.
www.diamondtools.top
www.boreway.com

Prodotti correlati:

D70x150LxR1 / 2 "G CNC Granito Diamante Coring Drill Pipe

boreway®



Boreway Machinery Co., Ltd.
www.diamondtools.top
www.boreway.com