

## Introduzione:

Questi bit di router di diamanti per la pietra sono utilizzati per la macchina CNC, la lavorazione automatica del granito,

Marmo, altre pietre e contatore. I meriti sono elevate efficienza della produzione, figura esatta.

Usando la sequenza: dalla grinta ruvida per finire, infine lucidatura.

I seguenti sono diversi modelli di design,

Compreso: A, B, D, E, F, G, H, I, L, M, N, O, P, Q, S, T, U, V, WF, DD, DC

## Caratteristiche:

1. Le forme e le taglie Differenti sono disponibili.
2. Bilanciamento e prestazioni stabili.
3. Il segmento indipendente è aggressivo per la rimozione delle azioni facili e rapide.

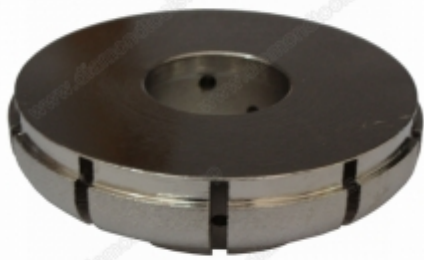
## Specifiche tecniche:

I seguenti sono le normali specifiche del nostro router di taglio della pietra brasata del vuoto CNC:

nome del prodotto	Posizione	Grinta	Diametro	Spessore	Forma di pietra	Mandrino
Bit Diamond Router.	POS1.	30/40 #	50-125mm.	20mm.	A, B, D, E, F, G, H, I, L, m, n, o, p, q, s, t, u, V, wf, dd, dc ecc.	M8 m10
	Pos2.	40/50 #		30mm.		m14.
	POS3.	80/100 #		40mm.		Gas 1/2 "
	POS4.	170/200 #		50mm.		22mm.
	POS5.	400 #				35mm.
	POS6.	600 #				
	POS7.	1000 #				
	POS8.	Opzionale				

Le specifiche di cui sopra sono per riferimento, altre specifiche possono essere ordinate dai clienti.

**Ci sono più prodotti che forniamo:**



Boreway Machinery Co., Ltd.  
www.diamondtools.top  
www.boreway.com

## Contattaci:

Fujian Nanan **boreway** Machinery Co.,Ltd.



No.605 Centro Huahui, Shuitou Town 362342 Quanzhou, Fujian, China



**Tel:** (+86) 595-86990206 /



**Fax:** (+86) 595-86990220



**Mobile / WhatsApp / WeChat:** (+ 86) 18650679939.



**E-mail:** [boreway@boreway.com](mailto:boreway@boreway.com).



**Lyon Chang.**