

Boreway 105Mm all'ingrosso pressa a caldo sinterizzata lama turbo-mesh diamante sega lama per piastrelle di ceramica porcellana taglio del vetro

#### **Vantaggio:**

1. Il tagliente è affilato e **Lama a maglia turbo sinterizzata per stampa a caldo all'ingrosso da 105 mm** è fatto di diamante importato, che non è solo duro e difficile da rompere, ma ha anche una lunga durata
2. Il segmento di taglio al diamante è resistente all'usura, affilato e privo di collasso del bordo utilizzando la tecnologia di stampaggio a caldo e la tecnologia di abbinamento giapponese avanzata
3. Design ultra sottile, liscio e ultra-sottile, il tagliente è più verde e levigato e il tempo di taglio consente un maggiore risparmio di materiale
4. Dissipazione del calore e rimozione del truciolo, tecnologia professionale del dissipatore di calore, aiutano la dissipazione del calore e la rimozione dello strato, migliorano la nitidezza

**Our factory** use original high grade diamond



pk

**Other factory** mix second diamond selected from waste segment

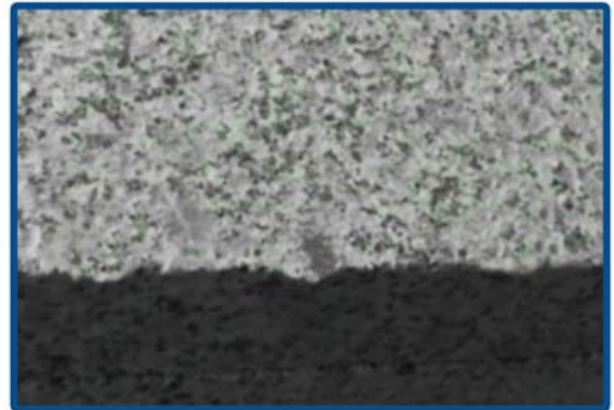


**Our blade** cutting effect



pk

**Other supplier** blade cutting effect



## Specifica:

Di seguito sono riportate le specifiche normali **Lama a maglia turbo sinterizzata per stampa a caldo all'ingrosso da 105 mm:**

| Diametro |     | Foro                      | Segmento         | Segmento     |   |     |    |     |    |
|----------|-----|---------------------------|------------------|--------------|---|-----|----|-----|----|
| pollice  | mm  | Dimensioni<br>(mm / inch) | Spessore<br>(mm) | Altezza (mm) | 4 | 105 | 20 | 1.4 | 10 |
| 4.5      | 115 | 22.23                     | 1.4              | 10           |   |     |    |     |    |
| 5        | 125 | 22.23                     | 1.4              | 10           |   |     |    |     |    |
| 9        | 230 | 22.23                     | 2.0              | 10           |   |     |    |     |    |

Le specifiche di cui sopra sono solo per riferimento, altre specifiche possono essere disponibili secondo la richiesta del cliente.

Fabbrica = Controllo qualità = Prezzo competitivo = Tecnologia propria = OEM

## Support Sample Processing Customization

### Style and Specifications



### Contact Salesman

Due to the large number of product specifications and styles, in order to avoid conflicts, please contact the salesman before placing the order.

1

### Provide Samples

The manufacturer supports the sample processing and customization, and the buyer provides the sample first to communicate the production requirements.



2





## Mail Samples

According to the buyer's demand for proofing, the manufacturer needs the buyer to pay the proofing fee first, and the sample fee will be returned after the order is concluded.

3

## Generate Order

The buyer receives the sample. If satisfied, place an order for batch production. After confirming the receipt, contact the salesman to return the proofing cost.



4

Attenzione quando si usa:

1. Prima dell'installazione della lama della sega, rimuovere gli inquinanti che aderiscono alla lama e alla flangia, durante l'installazione della lama della sega, la direzione contrassegnata deve essere mantenuta coerente con la rotazione la direzione degli utensili elettrici e la flangia devono essere fissati mediante una chiave fissata agli utensili elettrici
2. Non utilizzare alcuna lama che è stata deformata per essere stata premuta o danneggiata
3. Durante il funzionamento, l'operatore deve indossare casco di sicurezza, calzature e occhiali protettivi, guanti protettivi, inoltre, se necessario, l'operatore deve utilizzare tappi per le orecchie, maschera e così via
4. Gli utensili elettrici devono avere una copertura protettiva

### applicazioni:

#### **Uso sinterizzato a caldo, asciutto o bagnato!**

Lama a maglia turbo sinterizzata per stampa a caldo all'ingrosso da 105 mm Adatto per il taglio di piastrelle ceramiche, mattoni vetrificati, pietre microcristalline, ecc



Porcelain tile



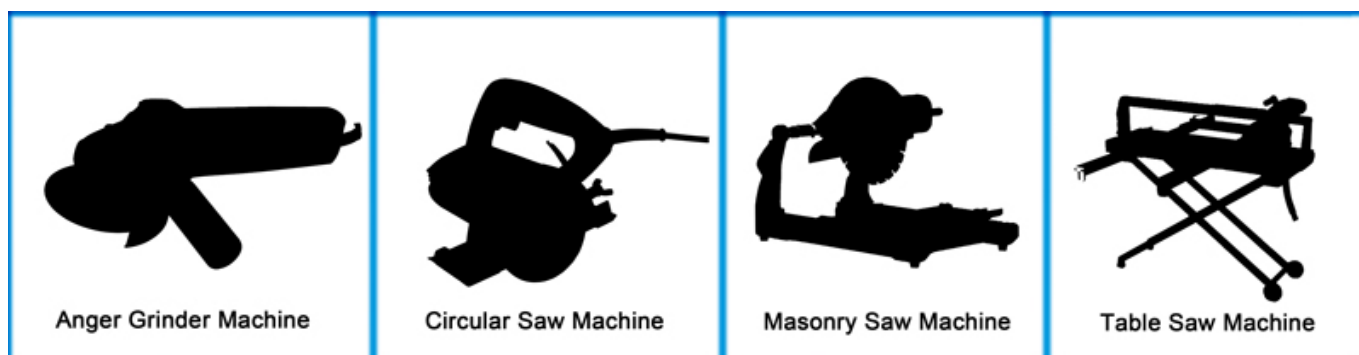
Ceramic



Engineered stone

### Macchina applicazioni:

**Lama a maglia turbo sinterizzata per stampa a caldo all'ingrosso da 105 mm** uso per smerigliatrice angolare, sega circolare, sega per muratura, sega circolare



**Effetto di taglio:**



## Prodotti correlati:



[Disco da taglio per segmenti stampati a caldo da 5 pollici](#)

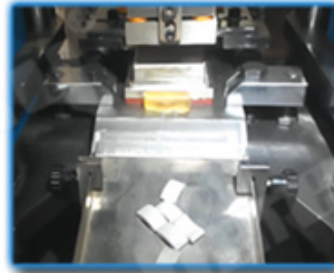


[Lame per sega segmentate diamantate a taglio trasversale](#)

## Riguardo a noi:



● Cold Press Mschine



● Fill The Mold



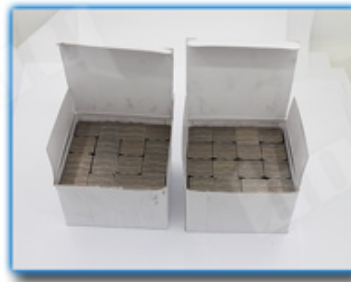
● The Product Polishing



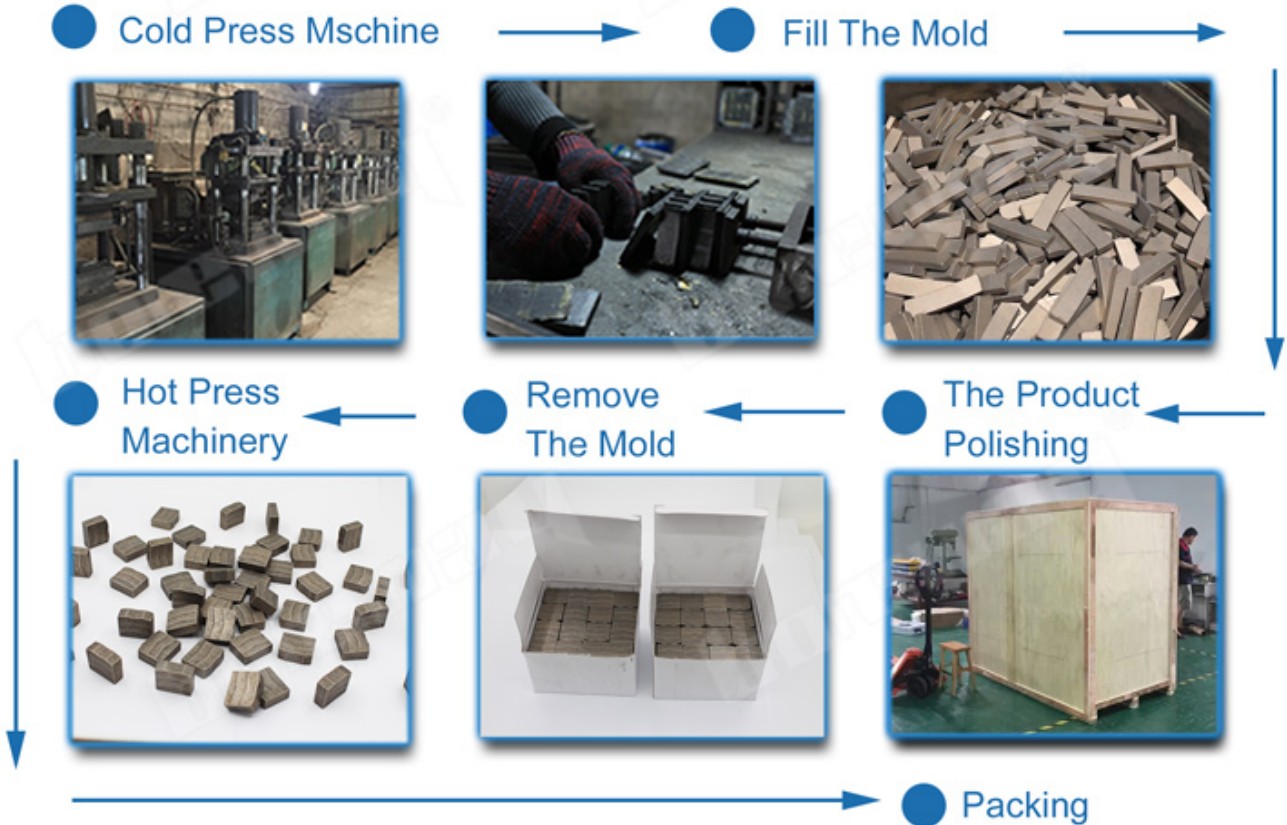
● Remove The Mold



● Hot Press Machinery



● Packing











## Imballaggio & Consegna:

PS:

1. Strumenti di imballaggio in scatole di cartone
2. Per via aerea / marittima per merci in lotti, ricezione aeroporto / porto
3. Meno di 45 kg, generalmente consegna espressa (Porta a porta)
4. Quando gli utensili sono in grandi quantità, vengono imballati in casse di legno



## Nostro servizio:

1. Quantità di ordine bassa: può soddisfare l'ordine di prova necessario.
2. Consegna veloce: riceviamo grandi sconti dagli spedizionieri.
3. OEM accettabile: possiamo produrre secondo i vostri campioni o disegni.
4. Buona qualità: abbiamo un rigoroso sistema di controllo di qualità. Ha una buona reputazione nel mercato.
5. Buon servizio: consideriamo i nostri clienti come Dio con un alto grado di professionalità ed entusiasmo.

## FAQ:

### **1. Se vogliamo ordinare il tuo prodotto, come facciamo a sapere la tua qualità?**

Puoi testare con un piccolo ordine e poi conoscerai la qualità. Al giorno d'oggi, molte persone nel mondo usano i prodotti cinesi per la loro alta qualità e prestazioni ad alto costo. Siamo un produttore professionale di utensili diamantati con oltre 8 anni di esperienza nella produzione.

### **2. Potete fornire campioni gratuitamente?**

Non forniamo campioni gratuiti. Sulla base di anni di esperienza, crediamo che i clienti li vorranno per la loro qualità affidabile. Acquistando campioni, li apprezzeremo e li apprezzeremo e li faremo ottenere di più. Siamo pronti a offrire ai nostri potenziali clienti uno

sconto speciale sui campioni. È molto importante che tu ci dia un feedback e lo apprezzeremo.

### 3. La tua azienda accetta la personalizzazione?

Naturalmente accettiamo la personalizzazione. Compresi diversi colori, oggetti da tagliare, ecc. Possiamo anche etichettare la vostra etichetta e il marchio dell'azienda. Se vuoi che realizziamo nuovi prodotti per te, inviaci i tuoi prodotti. Che si tratti di disegni o campioni, abbiamo la capacità di produrre gli stessi prodotti. Non venderemo questi prodotti ad altri, solo i clienti possono ottenere l'autorizzazione.

#### Notare che:

Si prega di utilizzare una macchina saldata ad argento ad alta frequenza anziché il fuoco per effettuare la brasatura, il tempo di saldatura è di pochi secondi, altrimenti il diamante all'interno dei segmenti sarà probabilmente danneggiato dall'alta temperatura, quindi le prestazioni di taglio saranno ridotte!

#### Contattaci:

**Fujian Nanan *boreway* Machinery Co.,Ltd.**



No.605 Huahui Center, Shuitou Town 362342 Quanzhou, Fujian, Cina



**TEL:** (+86) 595-86990206 /  **Fax:** (+86) 595-86.990.220



**Cellulare / WhatsApp / Wechat:** (+ 86) 18650679939



**E-mail:** [boreway@boreway.com](mailto:boreway@boreway.com)



**Lyon Chang**