



Le specifiche di cui sopra sono solo per riferimento, altre specifiche possono essere disponibili secondo la richiesta del cliente.

**Fabbrica = Controllo qualità = Prezzo competitivo = Tecnologia propria = OEM**

Diameter		Thickness	Teeth	Segment Size			Hole	Max. RPM	Cutting Stone
Inch	mm	mm	pcs/set	L	W	H	mm	RPM	#
10"	250	18(2.2)	18	40	3.2	8/10	50/60	3850	Marble
12"	300	1.8(2.2)	22	40	3.2	10/12	50/60	3150	Marble
14"	350	2.2(2.4)	25	40	3.2	10/12	50/60	2750	Marble
16"	400	2.6(2.8)	29	40	3.6	10/12	50/60	2400	Marble
18"	450	2.8(3.0)	32	40	4.0(4.2)	10/12	50/60	2150	Marble
20"	500	2.8(3.0)	36	40	4.0(4.2)	10/12	50/60	1900	Marble
24"	600	3.6(3.2)	42	40	4.6(4.8)	10/12	50/60	1600	Marble
32"	800	4.2(4.5)	57	40	5.5(6.0)	10/12	50/60	1200	Marble
36"	900	5.0(5.5)	64	40	7.5(8.0)	10/12	60/80	1050	Marble
36"	900	5.0(5.5)	64	24	7.5(8.0)	10/13	60/80	1050	Marble
40"	1000	5.0(5.5)	70	24	7.5(8.0)	10/13	80/100	950	Marble
48"	1200	5.5(6.0)	80	24	7.5(8.0)	10/13	80/100	950	Marble
56"	1400	6.0(6.5)	92	24	8.5(9.2)	10/13	80/100	700	Marble
64"	1600	6.5(7.2)	108	24	9.2(9.5)	10/13	80/100	600	Marble
72"	1800	7.2(8.0)	120	24	10.0	10/13	80/100	550	Marble
80"	2000	8.0(9.0)	128	24	11.0	10/13	100/120	500	Marble
86"	2200	8.0(9.0)	132	24	11.0	10/13	100/120	450	Marble
100"	2500	9.0(10.0)	140	24	12.5	13/15	100/120	400	Marble
120"	3000	9.0(10.0)	160	24	12.5	13/15	100/120	350	Marble
140"	3500	9.0(10.0)	180	24	13.0	13/15	100/120	300	Marble

PS: Quando si taglia la testina di taglio è necessario aggiungere una certa quantità di acqua

di raffreddamento e il flusso dell'acqua di spruzzatura deve essere elevato, in modo che abbia un migliore effetto di raffreddamento!

**Specifiche lama multi-lama e disco singolo:**

Blade Set	Blade Diameter	Thickness	Segment Size	Cutting Stone
#	#	mm	LxWxH	#
Multi Size	2200-600 Multi	4.5	24x6.4/5.6x13H(15H)	Granite
Multi Size	2200-600 Multi	5.0	24x7.0/6.2x13H(15H)	Granite
Multi Size	2200-600 Multi	5.5	24x7.4/6.6x13H(15H)	Granite
Multi Size	2200-600 Multi	6.5	24x8.4/7.6x13H(15H)	Granite
Multi Size	2500-800 Multi	5.5	24x7.4/6.6x13H(15H)	Granite
Multi Size	2500-800 Multi	6.5	24x8.4/7.6x13H(15H)	Granite
Multi Size	2500-800 Multi	7.2	24x9.2/8.4x13H(15H)	Granite
Multi Size	1600-960 Multi	6.5	24x8.4/7.6x13H(15H)	Granite
Multi Size	1600-960 Multi	7.2	24x9.2/8.4x13H(15H)	Granite
Single Size	40"/1000mm	4.5-5.0	24x7.0/6.2x13H(15H)	Granite
Single Size	48"/1200mm	5.0-5.5	24x7.5/6.5x13H(15H)	Granite
Single Size	64"/1600mm	6.5-7.2	24x9.2/8.4x13H(15H)	Granite
Single Size	48"/1200mm	4.0	24x5.5x8H(10H)	Marble
Single Size	48"/1200mm	4.5	24x6.0x8H(10H)	Marble
Single Size	48"/1200mm	5.0	24x7.5x8H(10H)	Marble
Single Size	48"/1200mm	5.5	24x8.0x8H(10H)	Marble
Single Size	64"/1600mm	6.5-7.2	24x9.2x10H(8H)	Marble
Single Size	64"/1600mm	6.5-7.2	24x9.5x13H(10H)	Marble

# Support Sample Processing Customization

## Style and Specifications



### Contact Salesman

Due to the large number of product specifications and styles, in order to avoid conflicts, please contact the salesman before placing the order.

1

### Provide Samples

The manufacturer supports the sample processing and customization, and the buyer provides the sample first to communicate the production requirements.



2



### Mail Samples

According to the buyer's demand for proofing, the manufacturer needs the buyer to pay the proofing fee first, and the sample fee will be returned after the order is concluded.

3

### Generate Order

The buyer receives the sample. If satisfied, place an order for batch production. After confirming the receipt, contact the salesman to return the proofing cost.

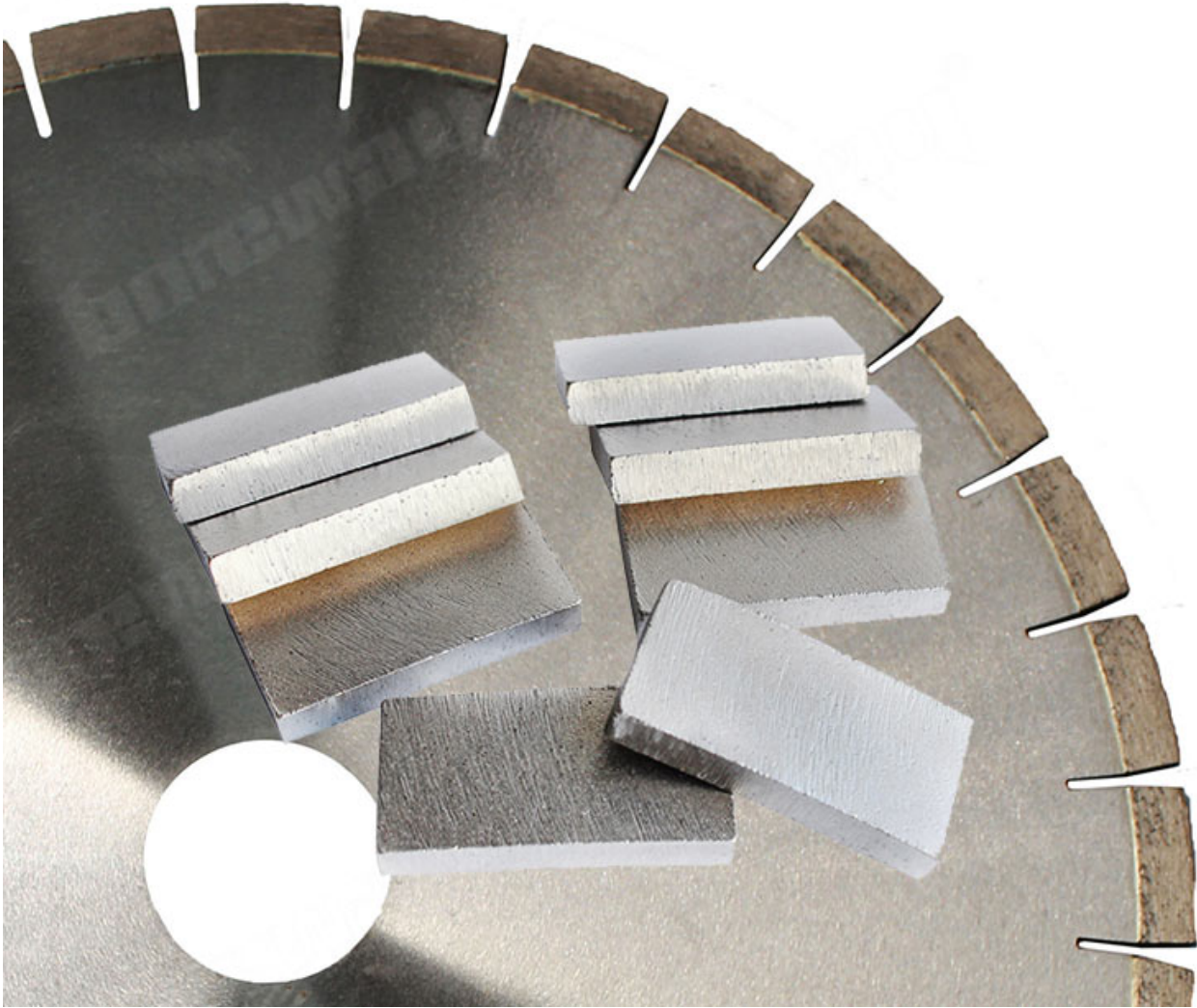


4

Inoltre, la velocità della lama combinata deve essere di 280-320 giri / min e il carrello non può essere trasportato troppo velocemente!

#### **Dettagli del prodotto:**

**Segmenti diamantati per il taglio della pietra per arenaria**



**Esempio :**

La pietra è morbida e abrasiva, quindi utilizzeremmo una lama molto dura. Il cemento armato con aggregato di ghiaia fluviale è duro, quindi utilizzeremmo una lama morbida.

**Bond forte**

Significa che la raccolta di metalli quando sinterizzati insieme forma un segmento da circa 105 a 120 HRB (durezza) ed è molto resistente ai materiali abrasivi morbidi che vengono segati, rilasciando così il diamante alla velocità appropriata.

I legami duri in genere sono costituiti dalle seguenti polveri metalliche: cobalto, ferro, carburo di tungsteno e sono di colore da grigio a grigio scuro.

**Soft Bond**

Significa che la raccolta di metalli quando sinterizzati insieme forma un segmento da circa 90 a 105 HRB (durezza) e consente al segmento di consumarsi più rapidamente mantenendo il diamante sulla superficie di taglio.

I legami morbidi sono in genere costituiti dalle seguenti polveri metalliche: rame, bronzo e cobalto e sono generalmente di colore da bronzo a argento chiaro.

**Our factory** use original high grade diamond



pk

**Other factory** mix second diamond selected from waste segment

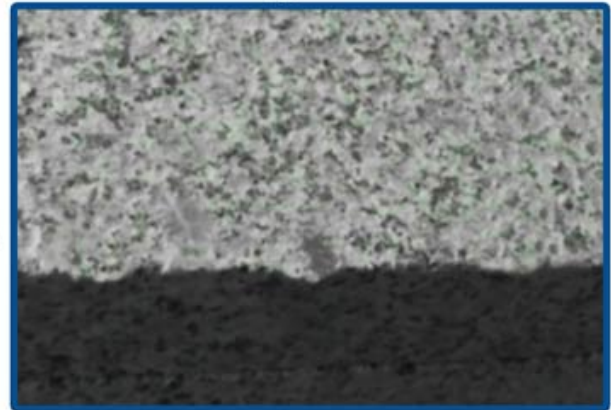


**Our blade** cutting effect



pk

**Other supplier** blade cutting effect



### **applicazioni:**

**Segmenti diamantati per il taglio della pietra per arenaria** utilizzando nel taglio a blocchi per lame circolari da 900-3500 mm per il taglio a blocchi  
Segmento di diamante taglio granito, arenaria, varie pietre dure con quarzo.  
disco diamantato solo per uso bagnato



### Macchina applicazioni:

**Segmenti diamantati per il taglio della pietra per arenaria** utilizzato per lama sega circolare singola o multipla da 900 mm a 3500 mm, taglio di granito, arenaria.



1. Se il materiale è duro, il legame dei segmenti diamantati dovrebbe essere più morbido. Perché i diamanti diventano smussati durante il taglio di materiale duro. Il legame più morbido può essere consumato più velocemente con i diamanti smussati, quindi rendere i nuovi diamanti sottostanti più facilmente esposti per partecipare al taglio
2. Se il materiale è relativamente più morbido, il legame dovrebbe essere più duro. I diamanti possono durare più a lungo in questa cura. Il legame più duro si consuma più

lentamente, in modo che possa contenere i diamanti anche più a lungo. Questo può fare un uso migliore dei diamanti e prolungare la durata dell'utensile diamantato.

## Macchina applicazioni:

Metodo di saldatura:

**Segmenti diamantati per il taglio della pietra per arenaria** saldatura d'argento con saldatrice ad alta frequenza

Si consiglia di saldare con argento ad alta frequenza invece di saldare con il fuoco.

Non saldare il segmento di diamante per lungo tempo, solo per pochi minuti, altrimenti il diamante all'interno potrebbe essere danneggiato a causa dell'alta temperatura, che influirà notevolmente sulle prestazioni di taglio del segmento di granito.



Brazing Machine Welding Rack

+



Three Phase 380V 30kW High Frequency Induction Welding Machine



Welding segment effect

## Prodotti correlati:



Boreway Machinery Co., Ltd  
[www.diamondtools.top](http://www.diamondtools.top)  
[www.boreway.net](http://www.boreway.net)

[Segmento multistrato 1800mm](#)



Boreway Machinery Co., Ltd  
[www.diamondtools.top](http://www.diamondtools.top)  
[www.boreway.net](http://www.boreway.net)

[Tutti i segmenti a forma di diamante](#)

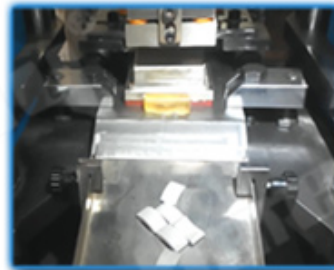


## Riguardo a noi:

### Segmenti diamantati per il taglio della pietra per arenaria



● Cold Press Mschine



● Fill The Mold



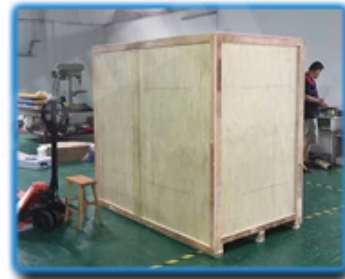
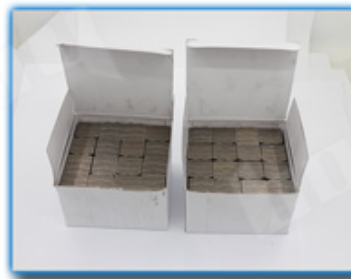
● The Product Polishing



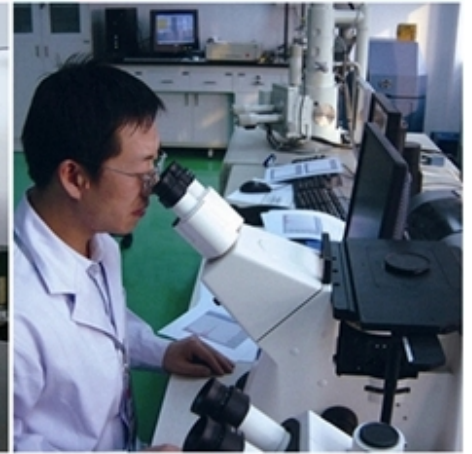
● Hot Press Machinery



● Remove The Mold



● Packing





## Imballaggio & Consegna:

PS:

1. Strumenti di imballaggio in scatole di cartone
2. Per via aerea / marittima per merci in lotti, ricezione aeroporto / porto
3. Meno di 45 kg, generalmente consegna espressa (Porta a porta)
4. Quando gli utensili sono in grandi quantità, vengono imballati in casse di legno



## Nostro servizio:

1. Quantità di ordine bassa: può soddisfare l'ordine di prova necessario.
2. Consegna veloce: riceviamo grandi sconti dagli spedizionieri.
3. OEM accettabile: possiamo produrre secondo i vostri campioni o disegni.
4. Buona qualità: abbiamo un rigoroso sistema di controllo di qualità. Ha una buona reputazione nel mercato.
5. Buon servizio: consideriamo i nostri clienti come Dio con un alto grado di professionalità ed entusiasmo.

## FAQ:

### **1. Se vogliamo ordinare il tuo prodotto, come facciamo a sapere la tua qualità?**

Puoi testare con un piccolo ordine e poi conoscerai la qualità. Al giorno d'oggi, molte persone nel mondo usano i prodotti cinesi per la loro alta qualità e prestazioni ad alto costo. Siamo un produttore professionale di utensili diamantati con oltre 8 anni di esperienza nella produzione.

### **2. Potete fornire campioni gratuitamente?**

Non forniamo campioni gratuiti. Sulla base di anni di esperienza, crediamo che i clienti li vorranno per la loro qualità affidabile. Acquistando campioni, li apprezzeremo e li apprezzeremo e li faremo ottenere di più. Siamo pronti a offrire ai nostri potenziali clienti uno sconto speciale sui campioni. È molto importante che tu ci dia un feedback e lo apprezzeremo.

### **3. La tua azienda accetta la personalizzazione?**

Naturalmente accettiamo la personalizzazione. Compresi diversi colori, oggetti da tagliare, ecc. Possiamo anche etichettare la vostra etichetta e il marchio dell'azienda. Se vuoi che realizziamo nuovi prodotti per te, inviaci i tuoi prodotti. Che si tratti di disegni o campioni, abbiamo la capacità di produrre gli stessi prodotti. Non venderemo questi prodotti ad altri, solo i clienti possono ottenere l'autorizzazione.

## Notare che:

Si prega di utilizzare una macchina saldata ad argento ad alta frequenza anziché il fuoco per effettuare la brasatura, il tempo di saldatura è di pochi secondi, altrimenti il diamante all'interno dei segmenti sarà probabilmente danneggiato dall'alta temperatura, quindi le prestazioni di taglio saranno ridotte!

## Contattaci:

Fujian Nanan **boreway**® Machinery Co.,Ltd.



No.605 Huahui Center, Shuitou Town 362342 Quanzhou, Fujian, Cina



**TEL:** (+86) 595-86990206 /  **Fax:** (+86) 595-86.990.220



**Cellulare / WhatsApp / Wechat:** (+ 86) 18650679939



**E-mail:** [boreway@boreway.com](mailto:boreway@boreway.com)



**Lyon Chang**