

## specifiche tecniche:

Di seguito sono riportate le specifiche normali Mola diamantata a doppia fila da 7 pollici:

Nome:	Mola diamantata a doppia fila da 7 pollici
Materiale vuoto:	45Mn di acciaio
Finitura superficiale:	Pittura a colori
Diametro:	7 pollici (D180mm)
Foro:	M14, 22.23, 5/8 "-11
Grane disponibili:	Grossa, media, fine
Tipo di segmenti:	Segmento a doppia fila
Materiale:	Polvere di diamante e metallo
Macchina:	Soft Bond, Medium Bond, Hard Bond
Obbligazione disponibile:	Smerigliatrice angolare o rettificatrice generale
Processi:	Pressato a freddo sinterizzato, Saldato ad alta frequenza

Strumenti appositamente progettati sono disponibili per qualsiasi applicazione standard. Noi possiamo

Adatta i tuoi strumenti alle tue esigenze specifiche.

## Dettagli del prodotto:

**Mola diamantata a doppia fila da 7 pollici:**

**230mm/180mm/125mm  
/115mm/100mm (Diameter)**



**DIAMOND GRINDING WHEEL**





# Double Row Diamond Cup Wheel



115mm



125mm



180mm



[Se sei interessato ai nostri prodotti, puoi fare clic su di me.](#)

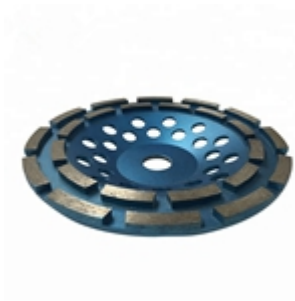
#### descrizioni:



#### **Mola diamantata a doppia corona da 7 pollici per superficie in pietra e pavimento in cemento**

utilizzando **Mola diamantata a doppia fila da 7 pollici** è il modo più efficace per macinare da segni e imperfezioni nel calcestruzzo, nonché in muratura, pietra e altri materiali da costruzione.

**Mola diamantata a doppia fila da 7 pollici** Questo wheel a tazza a una fila è progettato per velocità di rimozione elevate e lunga durata.



#### applicazioni:

**Mola diamantata a doppia fila da 7 pollici** Sadatto per lavori con calcestruzzo, piastrelle, pareti, marmo, smerigliatura di bordi in granito, lastra, smussatura e smerigliatura ad arco.

Applicabile su marmo, granito, ceramica, pietra artificiale, vetro, ecc.





#### **Grana scelta:**

Mola diamantata a doppia fila da 7 pollici Diamanti a legante metallico ad alta efficienza di rettifica e bassa forza di rettifica generano meno calore nel processo di rettifica.

1) Grana grossa: 16 #, 24 #, 25 #, 30 # ecc.

Potrebbe essere utilizzato per pavimenti in cemento disomogenei, preparazione di rettifica grezza su pavimenti o ristrutturazione di pavimenti antichi.

2) Grana media: 36 #, 50/60 #, 60/80 # ecc.

Può essere utilizzato per tutti i tipi di pavimenti in cemento e terrazzo, preparazione di rettifica su pavimenti o ristrutturazione di pavimenti antichi.

3) Grana fine: 80/100 #, 100/120 #, 120/150 #, 200 # ecc.

Potrebbe essere utilizzato per tutti i tipi di pavimenti in cemento e terrazzo, trovare la preparazione della rettifica sul pavimento o rinnovare il vecchio pavimento prima della lucidatura.

#### **vantaggi:**



1. Fori di sfiato con mola diamantata a doppia fila da 7 pollici per una rettifica rapida, asciutta o bagnata con lunga durata.
2. Rettifica di segmenti con corpi in acciaio trattato termicamente che garantiscono una maggiore durata e durata della ruota.
3. L'elevata concentrazione di diamante garantisce una velocità di taglio più rapida, mentre l'alta qualità dei diamanti garantisce una maggiore durata della lama.

#### Caratteristiche:

1. Fori di sfiato per una rettifica rapida, asciutta o bagnata con lunga durata.
2. La ruota a tazza Turbo Row è ideale per smussare, levigare e modellare.
3. Segmenti di rettifica con corpi in acciaio trattato termicamente che garantiscono una maggiore durata e durata della rettifica.
4. Mola diamantata a doppia corona adatta per l'uso su mola su marmo, piastrelle, cemento e roccia.
5. L'elevata concentrazione di diamante garantisce una velocità di taglio più rapida, mentre l'alta qualità dei diamanti garantisce una maggiore durata della lama.

#### Prodotti correlati:



Boreway Machinery Co., Ltd.  
www.diamondtools.top  
www.boreway.com

**[Mola diamantata da 125 mm con mola diamantata](#)**



Boreway Machinery Co., Ltd.  
www.diamondtools.top  
www.boreway.com

**[Mola a tazza da 5 pollici con diamante](#)**

#### Riguardo a noi:



### **Nostro servizio:**

1. Quantità di ordine bassa: può soddisfare l'ordine di prova necessario.
2. Consegna veloce: riceviamo grandi sconti dagli spedizionieri.
3. OEM accettabile: possiamo produrre secondo i vostri campioni o disegni.
4. Buona qualità: abbiamo un rigoroso sistema di controllo di qualità. Ha una buona reputazione nel mercato.
5. Buon servizio: consideriamo i nostri clienti come Dio con un alto grado di professionalità ed entusiasmo.

### **Notare che:**

1. Fornire gli articoli prima dell'acquisto.
2. Fornire il numero del modello prima dell'acquisto.
3. Altre specifiche possono essere personalizzate in base alle esigenze.

**Contattaci:**

Fujian Nanan **boreway**® Machinery Co.,Ltd.



No.605 Huahui Center, Shuitou Town 362342 Quanzhou, Fujian, Cina



**TEL:** (+86) 595-86990206 /



**Fax:** (+86) 595-86.990.220



**Cellulare / WhatsApp / Wechat:** (+ 86) 13559599186



**E-mail:** [boreway05@boreway.net](mailto:boreway05@boreway.net)



**Kelly Huang**