

Introduzione:

1. Il rullo del martello del Bush è usato per la macinazione della superficie di granito, di marmo, di calcestruzzo e di altri materiali, macina in una superficie ruvida, svolge il ruolo di antiscivolo e inoltre può svolgere il ruolo di decorazione;
2. Il colpo ripetuto di queste punte in metallo duro sulla superficie in pietra o cemento crea una ruvida texture butterata che sembra una roccia naturalmente alterata;
3. Questi segmenti del rullo del martello della boccia sono carburi, ogni rullo ha 60 segmenti, questo rullo del martello del cespuglio può essere utilizzato sulla macchina per affilare il pavimento;
4. Si suggerisce che la velocità di rotazione sia inferiore a 700 giri / min, lo strumento martello bussola è 5-6 volte più veloce dei tempi manuali, il costo è notevolmente risparmiato;
5. È possibile regolare la grinta della faccia del martello della bussola e le dimensioni dell'adattatore decidono sulla sua macchina, altre specifiche possono essere personalizzate in base alle esigenze.

Caratteristiche:

Gli utensili a martello Bush vengono solitamente utilizzati nei seguenti aspetti:

1. Per la preparazione del pavimento prima della posa di nuovi rivestimenti;
2. Per rimuovere vecchie colle e rivestimenti in resina, in particolare resine spesse;
3. Per la levigatura di pavimenti, rendere il terreno ruvido e fare un trattamento antiscivolo;
4. Per la levigatura di pavimenti, può essere preparato per i successivi materiali di posa a terra;
5. Per la lavorazione della superficie della pietra, la texture butterata che sembra una roccia naturalmente alterata.

Specifiche:

Nome del prodotto	Diametro esterno		Quantità del rullo	Quantità del segmento	Connessione
	pollice	mm			
Piastra del martello Bush	5	125	3	30	M14 M16 5/8" -11 42 millimetri 47 millimetri 50 millimetri
	6	150	4	45	
			3	30	
	8	200	6	45	
			4	30	
	10	250	8	45	
			5	30	
	12	300	10	45	
		6	30		

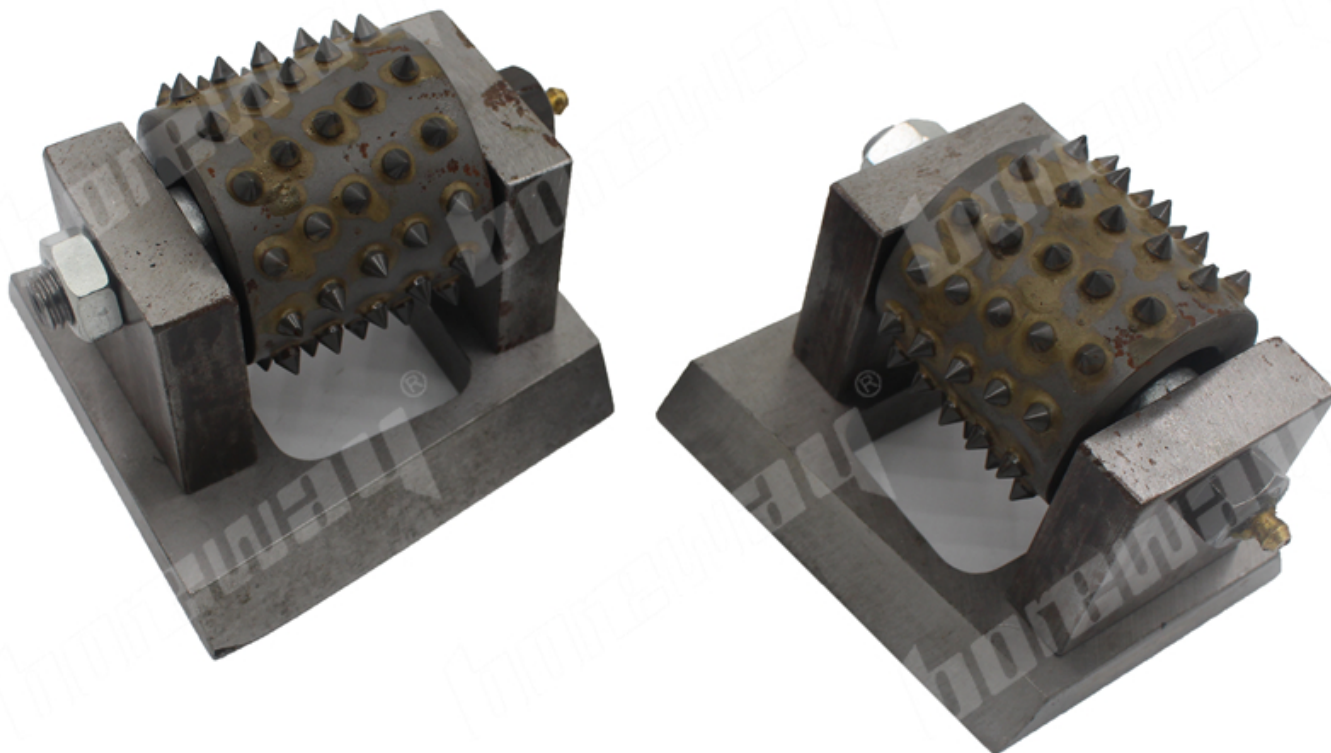
Altre connessioni e specifiche possono essere personalizzate in base alle necessità.

Immagini:

boreway®



boreway®



Se vuoi saperne di più immagini, non esitate a contattarci.

Prodotti correlati:

[D125x3Tx 5 8-11 martello per calcestruzzo con martello cespuglio in calcestruzzo](#)

boreway®



Contattaci:

Fujian Nanan Boreway Machinery Co.,Ltd.

Indirizzo: Huahui Centre 605, Shuitou Town, Quanzhou, Fujian, Cina

Codice postale: 362342

TEL: (+86) 595-86990206 / (+ 86) 18250633812

FAX: (+86) 595-86.990.220

WhatsApp: + 86-18359335376

E-mail: boreway04@boreway.net