

descrizioni:



Mola a tazza da 4 pollici con diamante da 4 pollici 100 mm per disco da macinazione per materiale da costruzione

Mola a tazza da 4 pollici a mola singola. Il mulino a tazza a una fila adotta un processo di produzione unico per garantire la perfetta combinazione della testa di taglio e del corpo base, la forma è precisa, l'effetto di macinazione è buono, l'efficienza di macinazione è alta e la durata è lunga.

Mola a tazza da 4 pollici a mola singola per diversi oggetti di rettifica, è necessario selezionare diversi raccoglitori e scelte diverse. Questo wheel a tazza a una fila è progettato per velocità di rimozione elevate e lunga durata.



specifiche tecniche:

Di seguito sono riportate le specifiche normali Mola a tazza da 4 pollici a mola singola:

| | |
|---------------------------|---|
| Nome: | Mola a tazza da 4 pollici a mola singola |
| Foro: | M14, 22.23, 5/8 "-11 |
| Materiale vuoto: | 45Mn di acciaio |
| Diametro: | 4 pollici (D100mm) |
| Dimensione del segmento: | 30 * 5.0 * 8mm |
| Finitura superficiale: | Pittura a colori |
| Grane disponibili: | Grossa, media, fine |
| Materiale: | Polvere di diamante e metallo |
| Tipo di segmenti: | Segmento a fila singola da 4 pollici |
| Obbligazione disponibile: | Soft Bond, Medium Bond, Hard Bond |
| Macchina: | Smerigliatrice angolare o rettificatrice generale |
| Processi: | Pressato a freddo sinterizzato, Saldato ad alta frequenza |

Strumenti appositamente progettati sono disponibili per qualsiasi applicazione standard. Noi possiamo
Adatta i tuoi strumenti alle tue esigenze specifiche.

Dettagli del prodotto:

Mola a tazza da 4 pollici a mola singola:

Single Row Segment
30*5.0*8.0mm





SINGLE ROW GRINDING CUP WHEEL



Fast Grinding
5MM workable thickness
3MM Strong Core Steel



4"



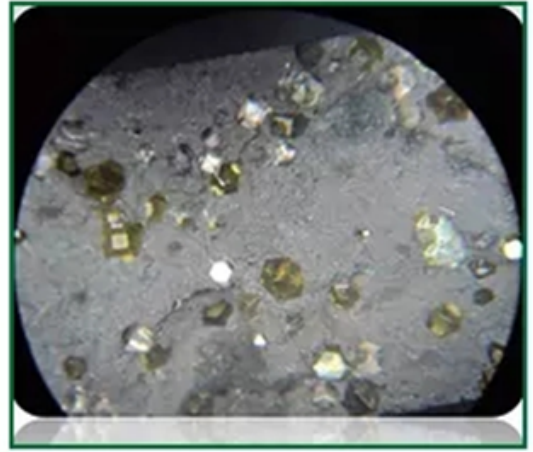
4.5"



5"



E6 diamond powder ,one of the best quality diamond powder in the world.



Diamond powder under the microscope

[Se sei interessato ai nostri prodotti, puoi fare clic su di me.](#)

applicazioni:

Mola a tazza da 4 pollici a mola singola fo cemento, muratura, marmo di granito e altri materiali da costruzione.





Grana scelta:

Mola a tazza da 4 pollici a mola diamantata Le mole di metallo hanno un'alta efficienza di rettifica e una bassa forza di rettifica genera meno calore nel processo di rettifica.

1) Grana grossa: 16 #, 24 #, 25 #, 30 # ecc.

Potrebbe essere utilizzato per pavimenti in cemento disomogenei, preparazione di rettifica grezza su pavimenti o ristrutturazione di pavimenti antichi.

2) Grana media: 36 #, 50/60 #, 60/80 # ecc.

Può essere utilizzato per tutti i tipi di pavimenti in cemento e terrazzo, preparazione di rettifica su pavimenti o ristrutturazione di pavimenti antichi.

3) Grana fine: 80/100 #, 100/120 #, 120/150 #, 200 # ecc.

Potrebbe essere utilizzato per tutti i tipi di pavimenti in cemento e terrazzo, trovare la preparazione della rettifica sul pavimento o rinnovare il vecchio pavimento prima della lucidatura.

vantaggi:

1. Foro di sfiato della ruota per molatura a fila singola da 4 pollici per una rettifica rapida, asciutta o bagnata con lunga durata.

2. Rettifica di segmenti con corpi in acciaio trattato termicamente che garantiscono una maggiore durata e durata della ruota.

3. L'elevata concentrazione di diamante garantisce una velocità di taglio più rapida, mentre l'alta qualità dei diamanti garantisce una maggiore durata della lama.

Caratteristiche:

1. Fori di sfiato per una rettifica rapida, asciutta o bagnata con lunga durata.

2. La ruota a tazza Turbo Row è ideale per smussare, levigare e modellare.

3. Segmenti di rettifica con corpi in acciaio trattato termicamente che garantiscono una maggiore durata e durata della rettifica.

4. Mola a 4 pollici per mola a una fila adatta per l'uso su mola su marmo, piastrelle, cemento e roccia.

5. L'elevata concentrazione di diamante garantisce una velocità di taglio più rapida, mentre l'alta qualità dei diamanti garantisce una maggiore durata della lama.

Prodotti correlati:

Mola a 4 pollici a tazza singola per macinazione:

| Outer Diameter | | Segment Size(mm) (L*W*H) | Core | Diamond Grit |
|----------------|-----|-----------------------------|-----------------------------|----------------|
| Inch | mm | | | |
| 4 | 100 | 30*5.0*8.0 | 22.23, M14, 5/8"-11 etc. | 30#, 50#, 100# |
| 4.5 | 115 | 30*5.0*8.0 | | 30#, 50#, 100# |
| 5 | 125 | 40*5.0*8.0 | | 30#, 50#, 100# |
| 7 | 180 | 28*5.0*8.0 | | 30#, 50#, 100# |



Boreway Machinery Co., Ltd.
www.diamondtools.biz
www.boreway.com

[Mola a tazza da 4,5 pollici con mola diamantata](#)



Boreway Machinery Co., Ltd.
www.diamondtools.biz
www.boreway.com

[Mola a tazza da 5 pollici con diamante](#)

Riguardo a noi:



Nostro servizio:

1. Quantità di ordine bassa: può soddisfare l'ordine di prova necessario.
2. Consegna veloce: riceviamo grandi sconti dagli spedizionieri.
3. OEM accettabile: possiamo produrre secondo i vostri campioni o disegni.
4. Buona qualità: abbiamo un rigoroso sistema di controllo di qualità. Ha una buona reputazione nel mercato.
5. Buon servizio: consideriamo i nostri clienti come Dio con un alto grado di professionalità ed entusiasmo.

Notare che:

1. Fornire gli articoli prima dell'acquisto.
2. Fornire il numero del modello prima dell'acquisto.
3. Altre specifiche possono essere personalizzate in base alle esigenze.

Contattaci:

Fujian Nanan **boreway**® Machinery Co.,Ltd.



No.605 Huahui Center, Shuitou Town 362342 Quanzhou, Fujian, Cina



TEL: (+86) 595-86990206 /



Fax: (+86) 595-86.990.220



Cellulare / WhatsApp / Wechat: (+ 86) 13559599186



E-mail: boreway05@boreway.net



Kelly Huang