



|                         |    |    |     |  |  |
|-------------------------|----|----|-----|--|--|
| □□□□□□□□-□□□□□□<br>4530 | 45 | 22 | 30  | 3.6<br>4.5<br>4.6<br>4.7<br>6.0<br>8.0 | □□□□□□ □□ □□□□<br>□□ □□□□□□□□□□ □□□□□□ |
| □□□□□□□□-□□□□□□<br>5330 | 53 | 30 | 30  |  |  |
| □□□□□□□□-□□□□□□<br>5530 | 55 | 22 | 30  |  |  |
| □□□□□□□□-□□□□□□<br>5545 | 55 | 22 | 45  |  |  |
| □□□□□□□□-□□□□□□<br>5545 | 55 | 30 | 45  |  |  |
| □□□□□□□□-□□□□□□<br>5545 | 55 | 39 | 45  |  |  |
| □□□□□□□□-□□□□□□<br>5545 | 55 | 53 | 45  |  |  |
| □□□□□□□□-□□□□□□<br>5545 | 55 | 55 | 45  |  |  |
| BW- BHR5560             | 55 | 43 | 60  |  |  |
| □□□□□□□□-□□□□□□<br>8060 | 80 | 55 | 60  |  |  |
| BW-BHR5972              | 59 | 53 | 72  | □□□□□□ □□□□□□                          |  |
| □□□□□□□□-□□□□□□<br>6077 | 60 | 53 | 999 |  |  |
| □□□□□□□□-□□□□□□<br>3307 | 33 | 6  | 7   |  |  |
| □□□□□□□□-□□□□□□<br>3310 | 33 | 6  | 10  |  |  |
| BW- BHR4910             | 49 | 6  | 10  |  |  |
| □□□□□□□□-□□□□□□<br>4915 | 49 | 6  | 15  |  |  |
| BW- BHR4920             | 49 | 6  | 20  |  |  |

□□□□□□ □□□ □□□□□□ □□□□□□ □□ □□□□□□□□ □□□□□□□□□□□□:

| □□□□□□                | □□□□□□ |      | □□□□□□ □□□□□□ | □□□□ □□□□□□ |
|-----------------------|--------|------|---------------|-------------|
|                       | □□□□   | □□□□ |               |             |
| □□□□□□□□-□□□□□□ 12514 | 5      | 125  | 3             | 14          |
| □□□□□□□□-□□□□□□ 12514 |        |      | 4             | 14          |
| □□□□□□□□-□□□□□□ 12520 |        |      | 3             | 20          |
| □□□□□□□□-□□□□□□ 12520 |        |      | 4             | 20          |
| □□□□□□□□-□□□□□□ 12530 | 5      | 125  | 3             | 30          |
| □□□□□□□□-□□□□□□ 15014 | 6      | 150  | 4             | 14          |
| □□□□□□□□-□□□□□□ 12520 | 6      | 150  | 4             | 20          |

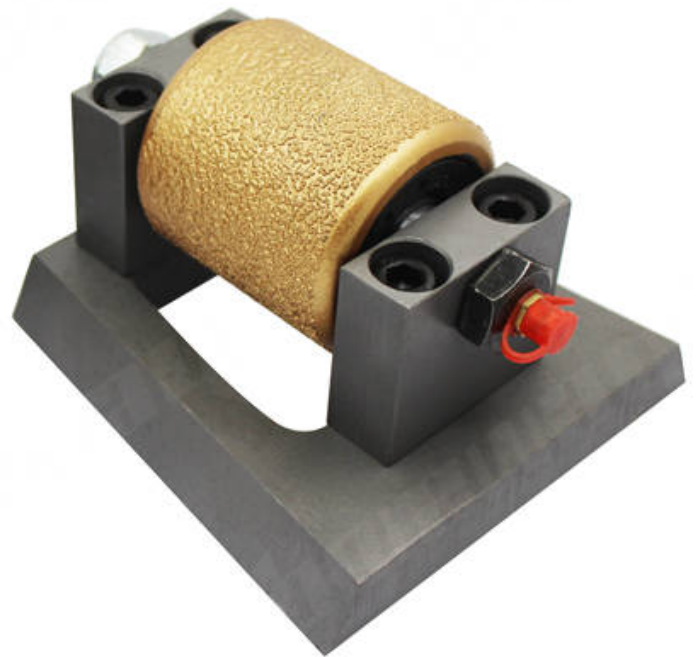
|                      |    |     |    |    |
|----------------------|----|-----|----|----|
| □□□□□□□□-□□□□ 155045 | 6  | 150 | 3  | 45 |
| □□□□□□□□-□□□□ 15030  |    |     | 4  | 30 |
| □□□□□□□□-□□□□ 20045  | 8  | 200 | 4  | 45 |
| □□□□□□□□-□□□□ 20030  |    |     | 6  | 30 |
| □□□□□□□□-□□□□ 255045 | 10 | 250 | 5  | 45 |
| □□□□□□□□-□□□□ 25030  |    |     | 6  | 30 |
| □□□□□□□□-□□□□ 30045  | 12 | 300 | 6  | 45 |
| □□□□□□□□-□□□□ 30030  |    |     | 9  | 30 |
| □□□□□□□□-□□□□ 35045  | 14 | 350 | 9  | 45 |
| □□□□□□□□-□□□□ 35030  |    |     | 12 | 30 |

□□□□□□□□□□□□ □□□□ □□□□ □□ □□□□□□ □□□□ □□ □□□□ □□ □□□□□□□□ □□ □□□□ □□□□

□□□□□□ □□□□□□□□□□

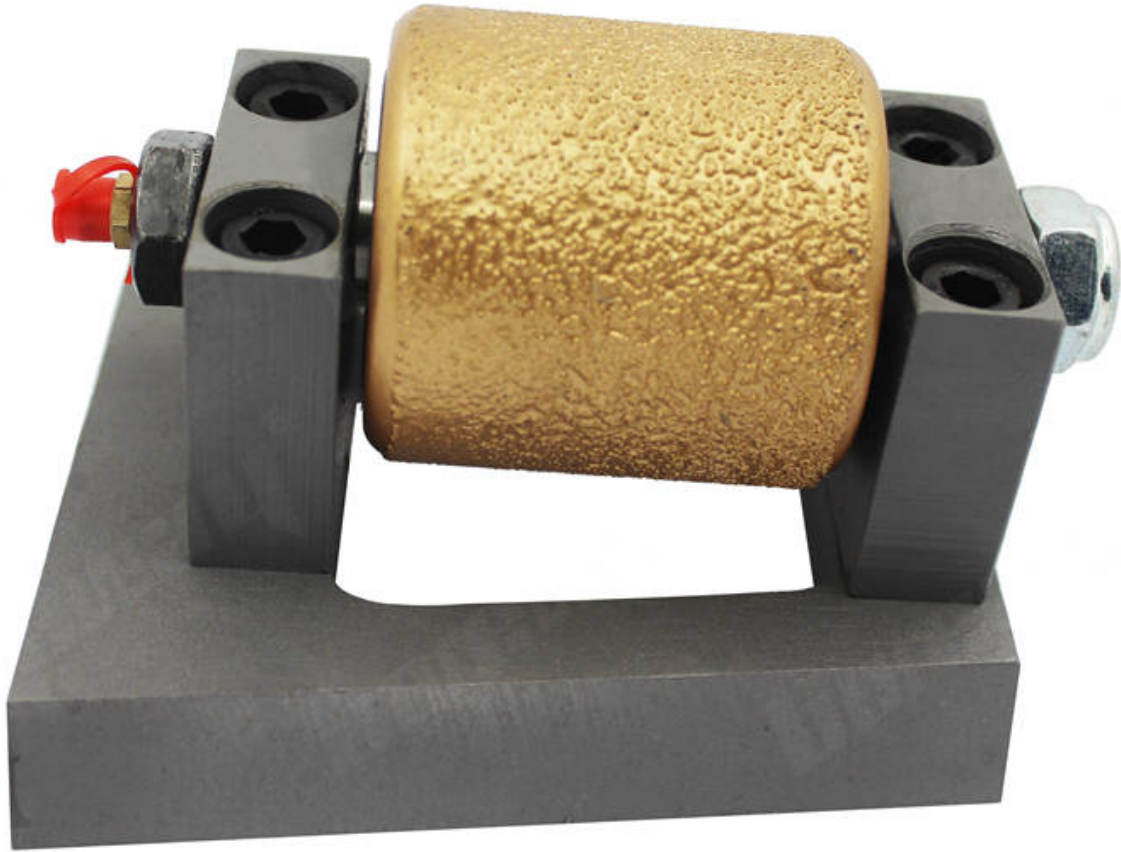
□□□□□□□ □□□□□ □□ □□□ **Franfurt** □□□□□□□□ **Brazing** □□□ □□□□□□□ □□□□□

**boreway**®



**Boreway Machinery Co.,Ltd**  
[www.diamondtools.top](http://www.diamondtools.top)  
[www.boreway.net](http://www.boreway.net)

**boreway**®

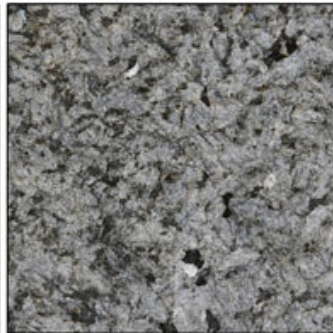


**Boreway Machinery Co.,Ltd**  
[www.diamondtools.top](http://www.diamondtools.top)  
[www.boreway.net](http://www.boreway.net)





Marble



Granite



Quartz



Sandstone



Limestone



Concrete Floor



Asphalt Pavement

□□□□□□ □□□□□□

1. □□□ □□□□□□□ □□□□ □□ □□□□ □□□?

□□□□□□□□ □□ □□□ □□□ □□□□□□

□□□□□ □□ □□□□ □□□ □□ □□□□□□□□ □□□□□

□□□□□ □□□□□□□□ □□ □□□□□ □□ □□□ □□□□

2. 如何選擇合適的運輸方式及公司?

選擇合適的運輸方式，如：海運、空運、陸運、鐵路、多式聯運等，需考慮貨物特性、目的地、預算、時間等因素。海運適合大宗貨物，空運適合高價值、易腐貨物。陸運及鐵路適合中短途運輸。多式聯運可結合各種運輸方式的優點，提高運輸效率。

3. 如何選擇合適的運輸公司?

30s, 45s, 60 等運輸公司，需考慮其信譽、服務質量、運輸能力、價格等因素。建議選擇信譽良好、服務周到、運輸能力強的運輸公司。



如何選擇合適的運輸公司:

# Fujian Nanan *boreway* Machinery Co.,Ltd.

NO.605 Huahui 路, Shuitou 鎮 362342 Quanzhou, Fujian, China

電話: (+86) 595-86990206 / WhatsApp: (+86) 595-86990220

手機 / **WhatsApp** / 電話: (+ 86) 18650679939

郵箱: **boreway@boreway.com**

**Lyon Chang**