

**በቅጥር:**

1. የቅጥር ስራ ለማጠናቀቅ የሚያስፈልጉትን የቅጥር-መዘኛ ሰነድ ይሰጡ
2. የቅጥር ስራ ለማጠናቀቅ የሚያስፈልጉትን የቅጥር ስራ ሰነድ ይሰጡ
3. የቅጥር ስራ ለማጠናቀቅ የሚያስፈልጉትን የቅጥር ስራ ሰነድ ይሰጡ
4. የቅጥር ስራ ለማጠናቀቅ የሚያስፈልጉትን የቅጥር ስራ ሰነድ ይሰጡ
5. የቅጥር ስራ ለማጠናቀቅ የሚያስፈልጉትን የቅጥር ስራ ሰነድ ይሰጡ

**በቅጥር ስራ:**

የቅጥር ስራ ለማጠናቀቅ የሚያስፈልጉትን የቅጥር ስራ ሰነድ ይሰጡ

የቅጥር ስራ ለማጠናቀቅ የሚያስፈልጉትን የቅጥር ስራ ሰነድ, የቅጥር ስራ **brazed** የቅጥር ስራ ሰነድ ይሰጡ

የቅጥር ስራ ለማጠናቀቅ የሚያስፈልጉትን የቅጥር ስራ ሰነድ ይሰጡ

የቅጥር ስራ ለማጠናቀቅ የሚያስፈልጉትን የቅጥር ስራ ሰነድ, የቅጥር ስራ ሰነድ, የቅጥር ስራ ሰነድ, የቅጥር ስራ ሰነድ, የቅጥር ስራ ሰነድ, የቅጥር ስራ ሰነድ, የቅጥር ስራ ሰነድ, የቅጥር ስራ ሰነድ, የቅጥር ስራ ሰነድ, የቅጥር ስራ ሰነድ

**በቅጥር ስራ ስራ:**

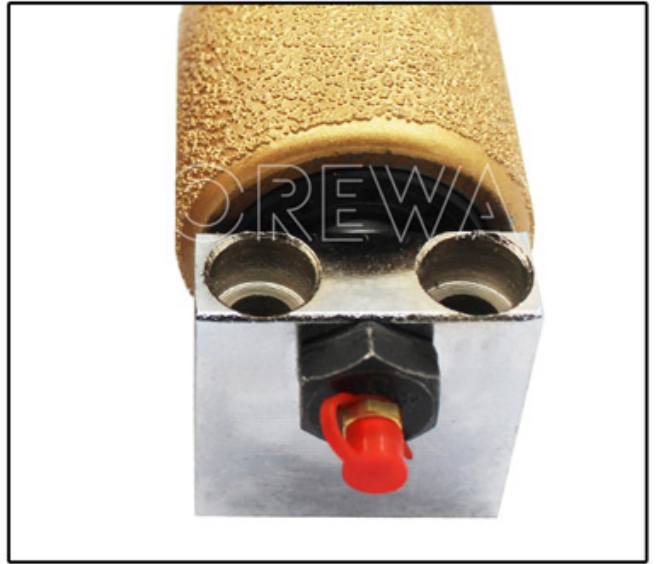
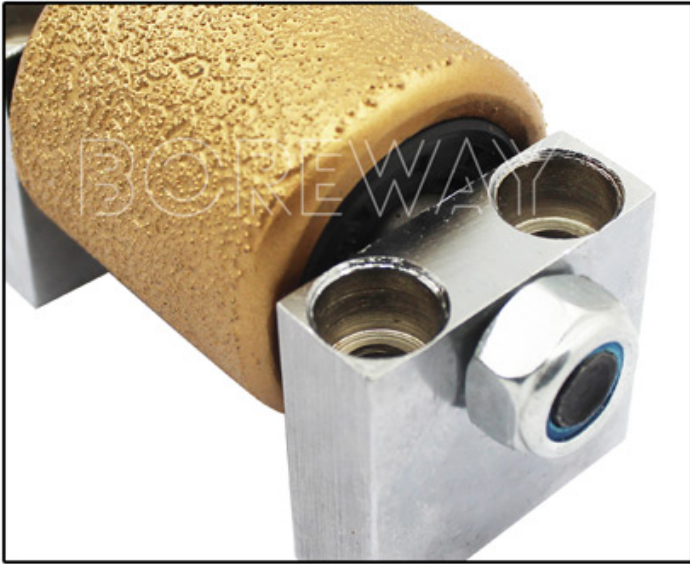
የቅጥር ስራ ለማጠናቀቅ የሚያስፈልጉትን የቅጥር ስራ ሰነድ ይሰጡ:

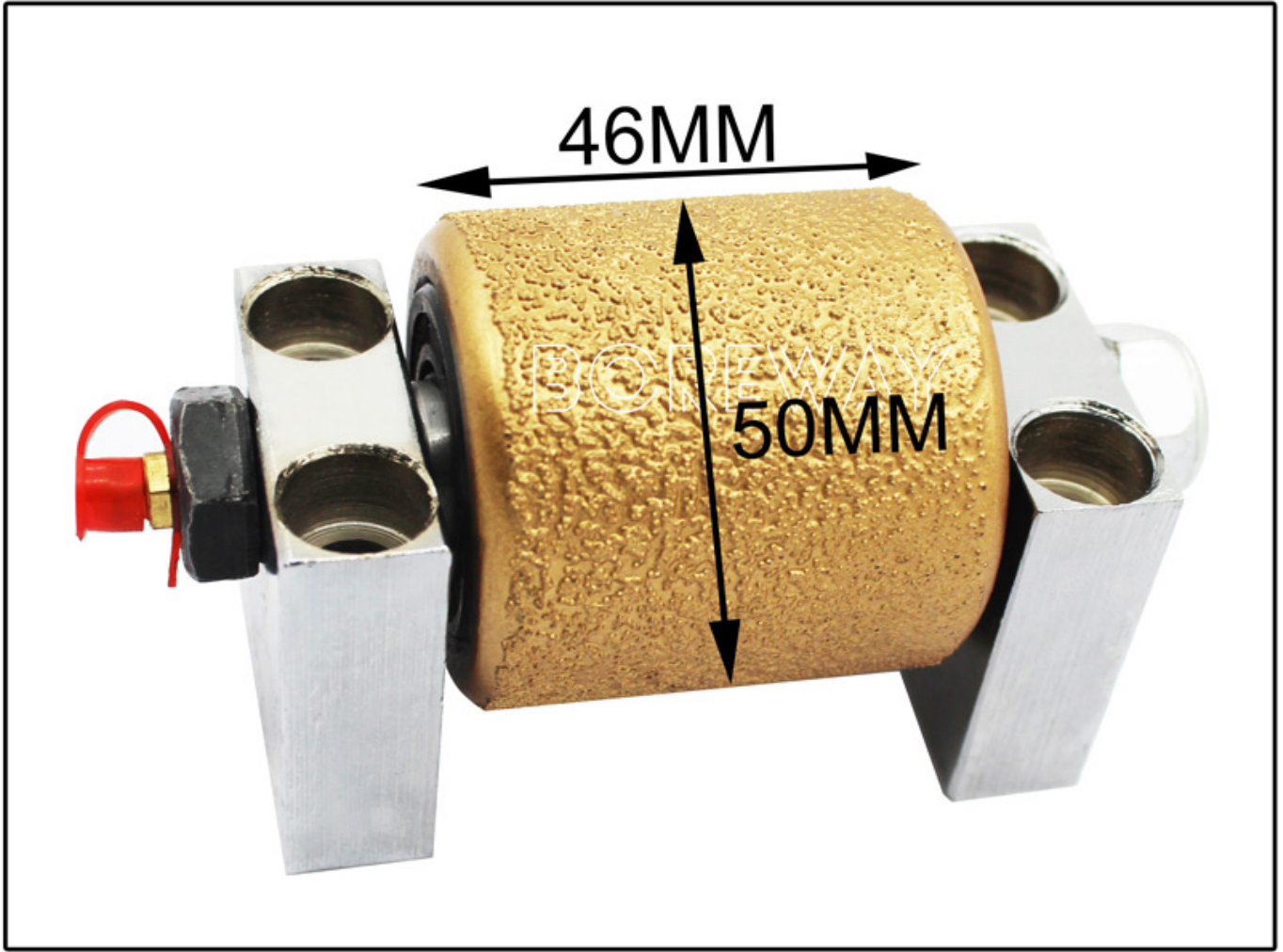
የቅጥር ስራ	የቅጥር ስራ	የቅጥር ስራ	የቅጥር ስራ
φ50 የቅጥር * የቅጥር 46 የቅጥር	Sandblasting የቅጥር	የቅጥር ስራ, የቅጥር ስራ, የቅጥር ስራ	የቅጥር ስራ, የቅጥር ስራ, የቅጥር ስራ

የቅጥር ስራ ለማጠናቀቅ የሚያስፈልጉትን የቅጥር ስራ ሰነድ ይሰጡ

የቅጥር ስራ ለማጠናቀቅ የሚያስፈልጉትን የቅጥር ስራ ሰነድ ይሰጡ:

**በቅጥር ስራ ስራ:**





□□□□:

□□□□□□ □□□□□□□□ □□ □□□□ □□□□□□□□, □□□□ □□□□□, □□□□□□□□, □□□□□□□□ □□ □□□□  
□□□ □□□□□□□□□□, □□□□ □□□□□□□□ □□□□□, □□□□□ □□□□□□ □□ □□□□ □□ □□□□  
□□□□□□ □□□□□□ □□□□□□□□, □□ □□□□□□ □□□□ □□□□ □□□□□□□□□□□□ □□ □□□□□□ □□□□□:

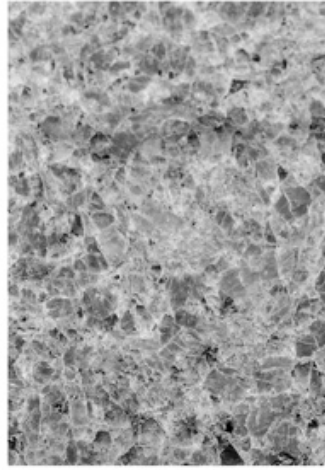
1. 噴砂 噴砂機 (sandblasted 噴砂 / 噴砂機 噴砂)
2. 噴砂機 噴砂機 噴砂機 (噴砂機, 噴砂機 噴砂機, 噴砂機 噴砂機 噴砂機)
3. 噴砂機 噴砂機 (30 噴, 45 噴, 60 噴, 72, 99 噴, 噴砂機, 噴砂機 噴砂機, 噴砂機 噴砂機)
4. 噴砂機 噴砂機 噴砂機 噴砂機 (125 噴砂機, 150 噴砂機, 200 噴砂機, 250 噴砂機, 300 噴砂機, 350 噴砂機, 噴砂機)
5. 噴砂機 噴砂機 (噴砂機, 噴砂機 噴砂機, 噴砂機, 噴砂機, 噴砂機 噴砂機, HTC, 噴砂機 噴砂機, 噴砂機 噴砂機, 噴砂機 噴砂機, 噴砂機)
6. 噴砂機 (噴砂機 噴砂機 grinders, 噴砂機 噴砂機 噴砂機, 噴砂機: 噴砂機 噴砂機, 噴砂機 噴砂機, 噴砂機 grinders)







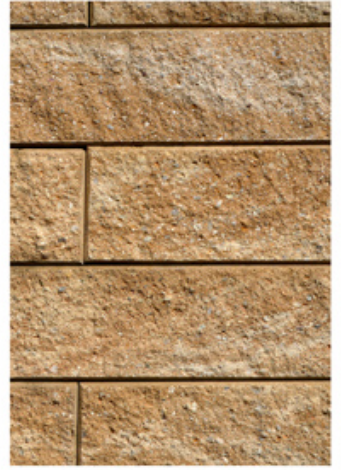
Marble



Granite



Concrete



Sandstone

□□□□□□ □□



□□□□□□ □□□□□□

**1. 如何將 30s, 45s, 60 的數據與標準數據進行比較，並繪製成圖表？**

30s, 45s, 60 的數據與標準數據進行比較，並繪製成圖表，並說明其意義。請將數據輸入表格中。

**2. 如何將數據與標準數據進行比較，並繪製成圖表，並說明其意義？**

如何將數據與標準數據進行比較，並繪製成圖表，並說明其意義。請將數據輸入表格中。

### 3. 如何選擇合適的運輸方式及公司?

如何選擇合適的運輸方式及公司，取決於貨物種類、數量、目的地、預算、時間要求等因素。不同的運輸方式及公司各有其特點及適用範圍。在選擇時，應綜合考慮以上因素，並與專業的物流服務商進行溝通，以確保貨物安全、準時、低成本地運達目的地。

例如：

航空運輸、海運、陸運、空海联运、多式聯運等。航空運輸適合高價值、易腐、急需的貨物；海運適合大宗、低價值、耐用的貨物；陸運適合中短途、大批量的貨物。空海联运及多式聯運則能滿足更複雜的物流需求。



如何選擇合適的運輸方式及公司:

## Fujian Nanan *boreway*® Machinery Co.,Ltd.

 NO.605 Huahui 路, Shuitou 鎮 362342 Quanzhou, Fujian, China

 電話: (+86) 595-86990206 /  通訊: (+86) 595-86990220

 通訊: / **WhatsApp** / 通訊: (+ 86) 18650679939

 郵箱: **boreway@boreway.com**

 **Lyon Chang**