

□□□□:



Epoxy □□□□□ □□□□□ □□ □□ □□ □□ **PCD** □□ □□□□□ □□ □□ □□ □□□□□ **PCD** □□ □□□□

□□ □□□□ □□□□□□ □□□□□□ □□ □□□□ □□□□ □□□□ □□□□ □□□□ □□□□ □□□□ □□□□ □□□□□□ □□□□□□ □□ □□□□□□□□ □□ □□ □□□□□ □□□□□□ □□□□ □□

□□ □□□□ □□□□□□ □□□□□□ □□ □□□□ □□□□ □□□□ □□□□ □□□□ □□□□ □□ □□ □□□□□ □□ □□ □□□□□ □□ □□□□□□□□ □□ □□ □□□□ □□□□□□ □□□□ □□

□□□□□ □□□□□:

□□□□□□□□□□ □□□□□□□□□□ □□□ □□ □□□□ □□□□□□ □□□□□□ □□□ □□□□:

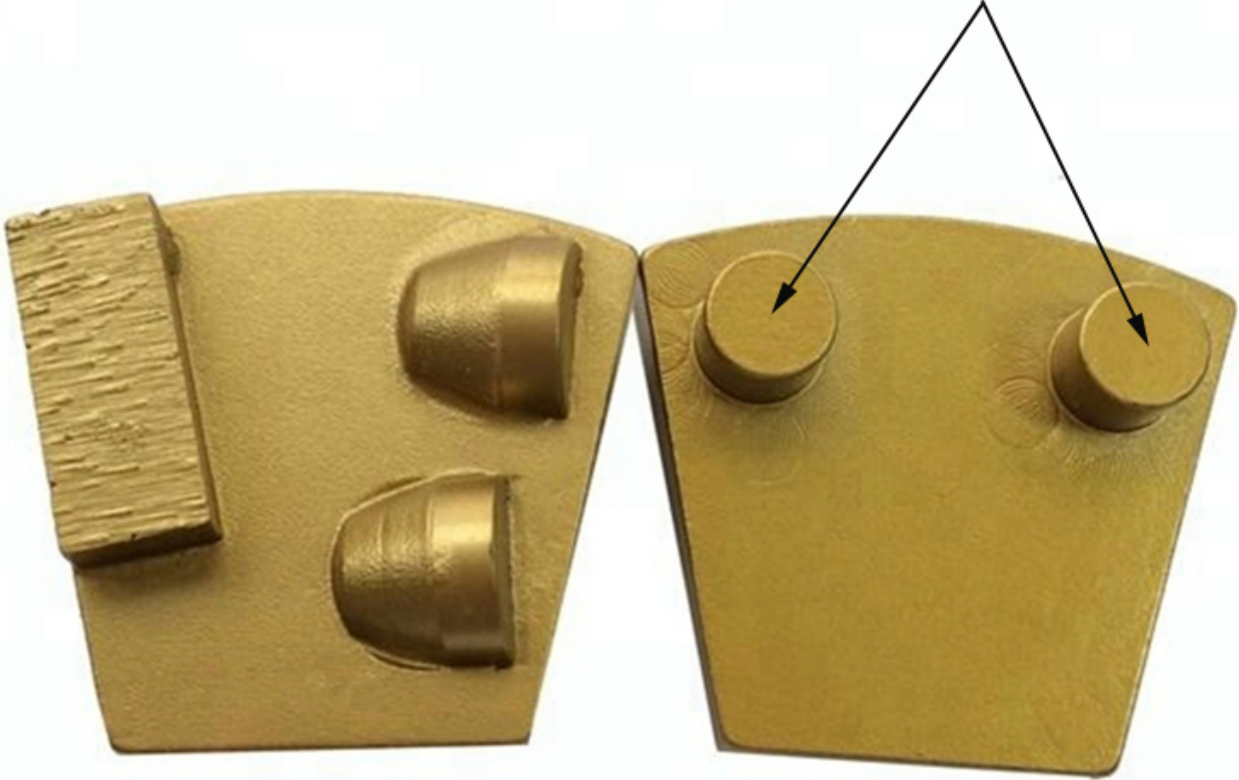
□□□:	□□ □□□□ □□□□□□ □□□□□□ □□□ □□□□
□□□ □□□□□:	16-270 # □□□□
□□□ □□□□:	24 * 11 * 10mm * 1T □□ 1/2 PCD * 2T
□□□□□□□:	□□□□ □□ □□□□ □□□□□□ □□ PCD □□ □□□□ □□□□□□
□□□□□:	□□□□□□□ □□ Terrazzo □□□□□□
□□□□□□□:	□□ □□□ □□□□ □□□ □□□□□□□□
□□□□:	□□ □□□□ □□□□□ □□□□□□□□□□ □□□□□□□□□□ □□□□
□□□□□:	□□□□□□ □□□□□□, □□□□□□□ □□□□□□, □□□□□□ □□□□□□

Blank and double pins blank are used for the purpose of testing the accuracy of the lathe. The blank is a cylindrical piece of metal, and the double pins blank is a cylindrical piece of metal with two pins inserted into it. The pins are used to measure the diameter of the blank at different points along its length.

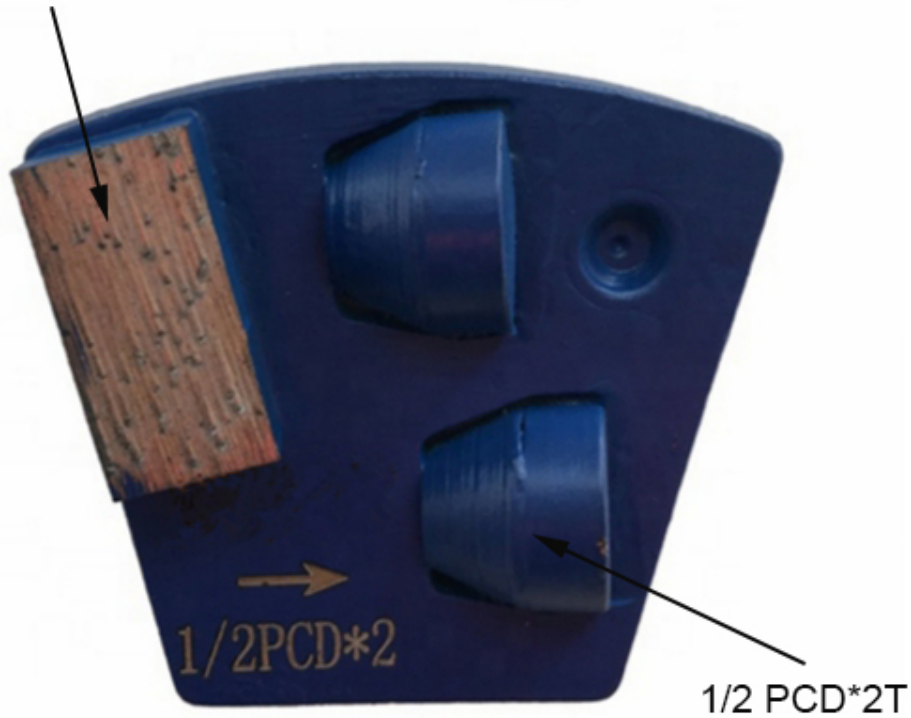
Blank and double pins blank:

Blank and double pins blank are used for the purpose of testing the accuracy of the lathe:

Double Pins Blank



24*11*10mm*1T
Single Bar Segment



□□□□ □□□□ □□□□□□□□ □□□ □□□□ □□□□ □□□□, □□ □□ □□□□ □□ □□□□ □□□□ □□□□

□□□□□□□□□□:

□□ □□□□ □□□□□□ □□□□ □□□ □□□□□□□□ (□□□□□□□□, □□□□□□) □□□□□ □□ □□□ □□□□□□□□ □□, □□□□ □□□□□□□□ □□ □□□□□, □□□□□, epoxy □□□□□ □□ □□□□ □□□□□□□□, □□□□ □□□□□□□□ □□ □□□□ □□□□□□□□, □□□□ □□□□ □□□ □□□ □□□□□ □□□□ □□□□ □□□□

(□) □□□□ □□□□□□: □□ #, □□ #, □□ #, □□ #□
□□□□ □□□ □□□ □□ □□ □□□□□□□□ □□□□ □□ □□□□ □□, □□□□ □□ □□□□□□ □□□□□ □□ □□□□□□ □□ □□□□ □□ □□□□ □□□ □□ □□□□□ □□ □□□□□□□□

(□) □□□□□ □□□□□□: □□ #, □□ / □□ #, □□ / its□ #, □□□ #
□□□ □□□□□□ □□ □□□□□□□□ □□ □□□□□□ □□□□ □□ □□□ □□□□□□□□ □□□□ □□ □□□□ □□, □□□□ □□ □□□□□□ □□□□ □□ □□□□□□ □□ □□□□□□ □□ □□□□□□□□

(□) □□□□□□ □□□□□□: □□□ #, □□□ #, □ 200□ #, □□□ #, □ gr□ #



Before Grinding and Polishing



After Grinding and Polishing

□□□:

CONCRETE HARDNESS	Xtreme Hard	Very Hard	Hard	Medium Hard	Soft	Very Soft
PSI	6500-9000	5000-7000	4000-5000	3000-4000	1500-3500	1000-2000
MPA	C50-C65	C40-C55	C30-C50	C20-C40	C15-C25	C10-C20
CODE	XHF	VHF	HF	MHF	SF	VSF
COLOUR						

□□□□ □□□: □□□□ □□□□, □□□ □□□□ □□ □□□□, □□□□□□□ □□□□□□ □□ □□□□□□ □□ □□□□□□ □□□□□□ □□□□□



Two Round Pins Redi Lock Blank



Two Square Pins Redi Lock Blank

በዚህ ሰነድ **Redi** የሚለውን ቅጽ ይገኛል፡

1) በዚህ ቅጽ ላይ ትኩረት ያሰጡትን ደንቦች ይገኛሉ፡

2) በዚህ ቅጽ ላይ ትኩረት ያሰጡትን ደንቦች ይገኛሉ፡

የሰነድ፡

1) የሰነድ አጠቃላይ መረጃ ለማሳዘን በዚህ ሰነድ ላይ ያሉትን ደንቦች ይገኛሉ፡

2) የሰነድ አጠቃላይ መረጃ ለማሳዘን በዚህ ሰነድ ላይ ያሉትን ደንቦች ይገኛሉ፡

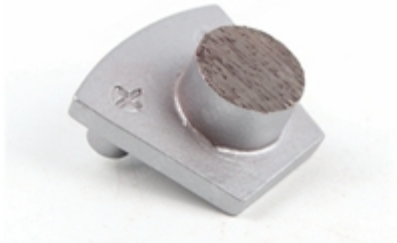
3) የሰነድ አጠቃላይ መረጃ ለማሳዘን በዚህ ሰነድ ላይ ያሉትን ደንቦች ይገኛሉ፡

4) የሰነድ አጠቃላይ መረጃ ለማሳዘን በዚህ ሰነድ ላይ ያሉትን ደንቦች ይገኛሉ፡

የሰነድ አጠቃላይ መረጃ፡

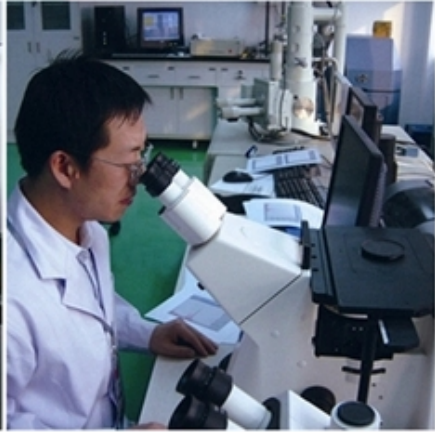
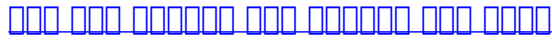
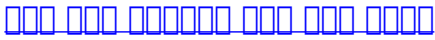
በዚህ ሰነድ ላይ ትኩረት ያሰጡትን ደንቦች ይገኛሉ፡

የሰነድ አጠቃላይ መረጃ፡



Boreway Machinery Co.,Ltd
www.diamondtools.top
www.boreway.net

Boreway Machinery Co.,Ltd
www.diamondtools.top
www.boreway.net



1. 此 項 目 的 實 施 方 案: 本 項 目 的 實 施 方 案 是 在 本 項 目 的 實 施 期 間 內 實 施 的 。
2. 實 施 的 時 間 節 點: 本 項 目 的 實 施 時 間 節 點 是 在 本 項 目 的 實 施 期 間 內 實 施 的 。
3. OEM 實 施 方 案: 本 項 目 的 實 施 方 案 是 在 本 項 目 的 實 施 期 間 內 實 施 的 。
4. 實 施 的 實 效 性: 本 項 目 的 實 施 實 效 性 是 在 本 項 目 的 實 施 期 間 內 實 施 的 。
5. 實 施 的 成 果: 本 項 目 的 實 施 成 果 是 在 本 項 目 的 實 施 期 間 內 實 施 的 。

實 施 方 案:

1. 本 項 目 的 實 施 方 案 是 在 本 項 目 的 實 施 期 間 內 實 施 的 嗎, 本 項 目 的 實 施 方 案 是 在 本 項 目 的 實 施 期 間 內 實 施 的 嗎?
 實 施 的 實 效 性 是 在 本 項 目 的 實 施 期 間 內 實 施 的 。

實 施 的 成 果 是 在 本 項 目 的 實 施 期 間 內 實 施 的 。

實 施 的 實 效 性 是 在 本 項 目 的 實 施 期 間 內 實 施 的 。

實 施 的 成 果 是 在 本 項 目 的 實 施 期 間 內 實 施 的 。

實 施 的 實 效 性 是 在 本 項 目 的 實 施 期 間 內 實 施 的 。

實 施 的 成 果 是 在 本 項 目 的 實 施 期 間 內 實 施 的 。

本 項 目 的 實 施 方 案 是 在 本 項 目 的 實 施 期 間 內 實 施 的 嗎?

實 施 的 實 效 性 是 在 本 項 目 的 實 施 期 間 內 實 施 的 。

實 施 的 成 果 是 在 本 項 目 的 實 施 期 間 內 實 施 的 。

實 施 的 實 效 性 是 在 本 項 目 的 實 施 期 間 內 實 施 的 。

實 施 的 成 果 是 在 本 項 目 的 實 施 期 間 內 實 施 的 。

實 施 的 實 效 性 是 在 本 項 目 的 實 施 期 間 內 實 施 的 。

實 施 的 成 果 是 在 本 項 目 的 實 施 期 間 內 實 施 的 。

3. 本 項 目 的 實 施 方 案 是 在 本 項 目 的 實 施 期 間 內 實 施 的 嗎?

實 施 的 實 效 性 是 在 本 項 目 的 實 施 期 間 內 實 施 的 。

實 施 的 成 果 是 在 本 項 目 的 實 施 期 間 內 實 施 的 。

實 施 的 實 效 性 是 在 本 項 目 的 實 施 期 間 內 實 施 的 。

實 施 的 成 果 是 在 本 項 目 的 實 施 期 間 內 實 施 的 。

實 施 的 實 效 性 是 在 本 項 目 的 實 施 期 間 內 實 施 的 。

實 施 的 成 果 是 在 本 項 目 的 實 施 期 間 內 實 施 的 。

實 施 方 案 實 效 性 實 效:

1. 實 施 的 實 效 性 是 在 本 項 目 的 實 施 期 間 內 實 施 的 。
2. 實 施 的 成 果 是 在 本 項 目 的 實 施 期 間 內 實 施 的 。
3. 實 施 的 實 效 性 是 在 本 項 目 的 實 施 期 間 內 實 施 的 。

實 施 方 案 實 效:

Fujian Nanan *boreway* Machinery Co.,Ltd.



No.605 Huahui 實 業 園, Shuitou 實 業 園 362342 Quanzhou, 實 業 園

☐☐☐

☎ ☐☐☐☐☐☐: (+86) 595-86990206 / 📞 ☐☐☐☐☐☐: (+86) 595-86990220

📱 ☐☐☐☐☐☐ / **WhatsApp** / ☐☐☐☐☐☐: (+ +) 13559599186

✉ ☐☐☐☐☐☐: boreway05@boreway.net

👤 ☐☐☐☐ ☐☐☐☐☐☐