



3 X M6/M8 Thread Holes



3 X Bare Holes

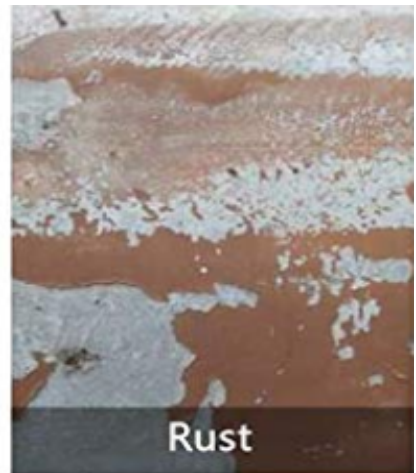
□□□□□□ □□□:

1. □□□ □□ 6 □□□□□ □□□□□ □□ □□□ □□□□□□□□
2. □□□□ □□ 8 □□□□□ □□□□□ □□ □□□ □□□□□□□□
3. □□□ □□□□ □□□ □□ □□□ □□□□□ □□□□□□□□

[□□□ □□ □□□□□□ □□□□□□□□□□ □□□ □□□□ □□□□ □□□□, □□ □□ □□□ □□ □□□□□□□□ □□□□ □□□□](#)

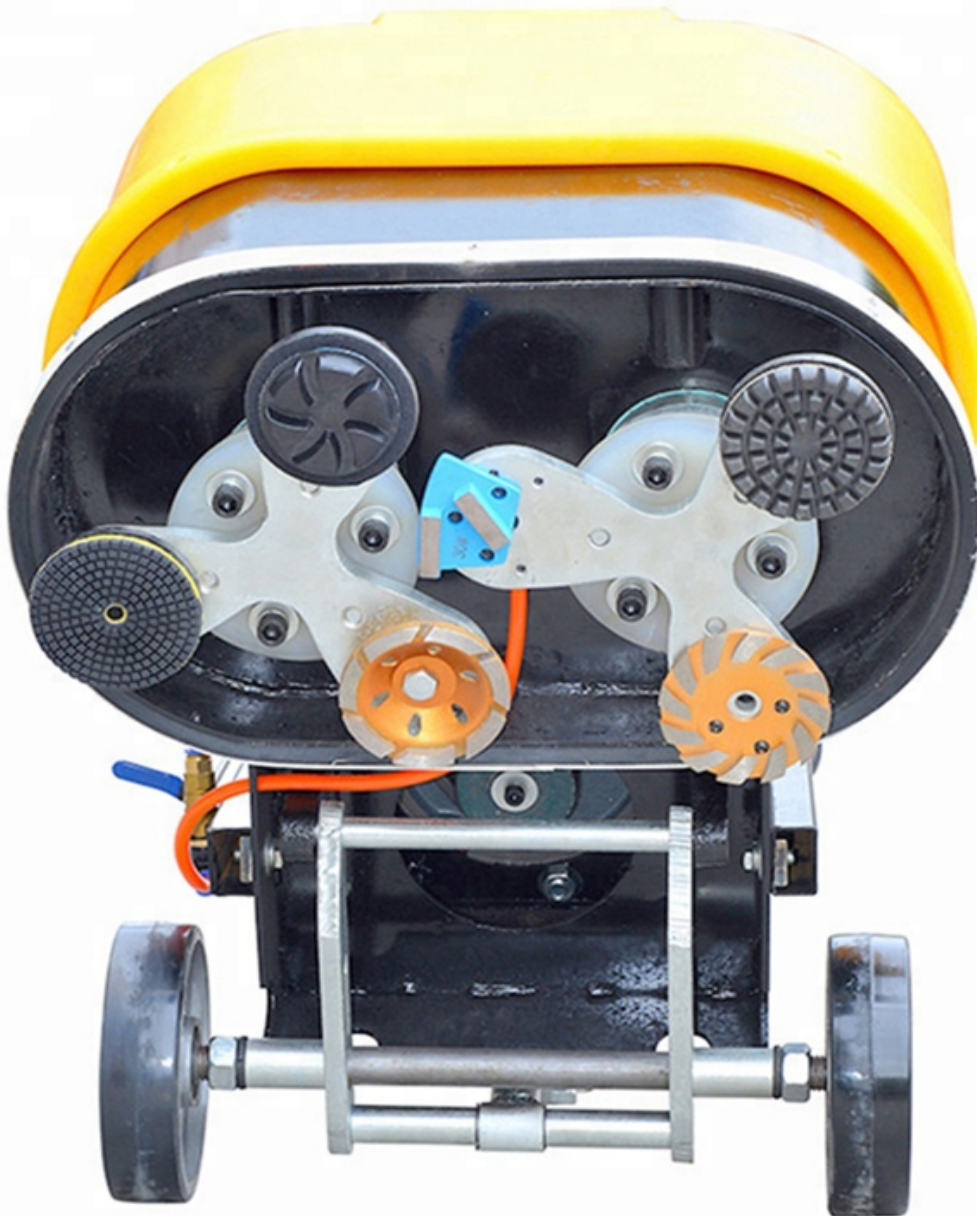
□□□□□□□□□□:

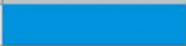
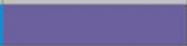
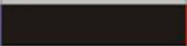
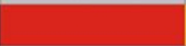


□□□□□□□□ □□□□□□□□ □□ □□□□□□□□ □□□□ □□ □□□ □□□□ □□□□ □□□□□□□□ (□□□□□□□□, □□□□□□□□) □□□ □□□□□□ □□ □□□ □□□□□□□□ □□, □□□□□ □□□□□□□□□□ □□ □□□□□, □□□□□, epoxy □□□□□□ □□ □□□□ □□□□□□□□, □□□□□ □□□□□□□□□□ □□ □□□□ □□□□□□□□, □□□□□ □□□□□ □□□ □□ □□□ □□□□□□ □□□□□ □□□□ □□□□



Concrete Floor Grinding

METAL BOND DIAMOND GRINDING PLATES FOR HTC, LAVINA, HUSQVARNA CONNECTION:



CONCRETE HARDNESS	Xtreme Hard	Very Hard	Hard	Medium Hard	Soft	Very Soft
PSI	6500-9000	5000-7000	4000-5000	3000-4000	1500-3500	1000-2000
MPA	C50-C65	C40-C55	C30-C50	C20-C40	C15-C25	C10-C20
CODE	XHF	VHF	HF	MHF	SF	VSF
COLOUR						

請注意：請根據材料硬度，選擇合適的鋼絲繩，鋼絲繩的直徑應與鋼絲繩的直徑相匹配，鋼絲繩的長度應根據實際情況進行調整。

請注意：

1. 鋼絲繩的直徑應與鋼絲繩的直徑相匹配，鋼絲繩的長度應根據實際情況進行調整。
2. 鋼絲繩的直徑應與鋼絲繩的直徑相匹配，鋼絲繩的長度應根據實際情況進行調整。
3. 鋼絲繩的直徑應與鋼絲繩的直徑相匹配，鋼絲繩的長度應根據實際情況進行調整。

請注意：

鋼絲繩的直徑應與鋼絲繩的直徑相匹配，鋼絲繩的長度應根據實際情況進行調整。

請注意：



Boreway Machinery Co.,Ltd
www.diamondtools.top
www.boreway.net

Boreway Machinery Co.,Ltd
www.diamondtools.top
www.boreway.net

Boreway Machinery Co.,Ltd
www.diamondtools.top
www.boreway.net

請注意：請根據材料硬度，選擇合適的鋼絲繩，鋼絲繩的直徑應與鋼絲繩的直徑相匹配，鋼絲繩的長度應根據實際情況進行調整。

請注意：請根據材料硬度，選擇合適的鋼絲繩，鋼絲繩的直徑應與鋼絲繩的直徑相匹配，鋼絲繩的長度應根據實際情況進行調整。

請注意：請根據材料硬度，選擇合適的鋼絲繩，鋼絲繩的直徑應與鋼絲繩的直徑相匹配，鋼絲繩的長度應根據實際情況進行調整。

請注意：

