

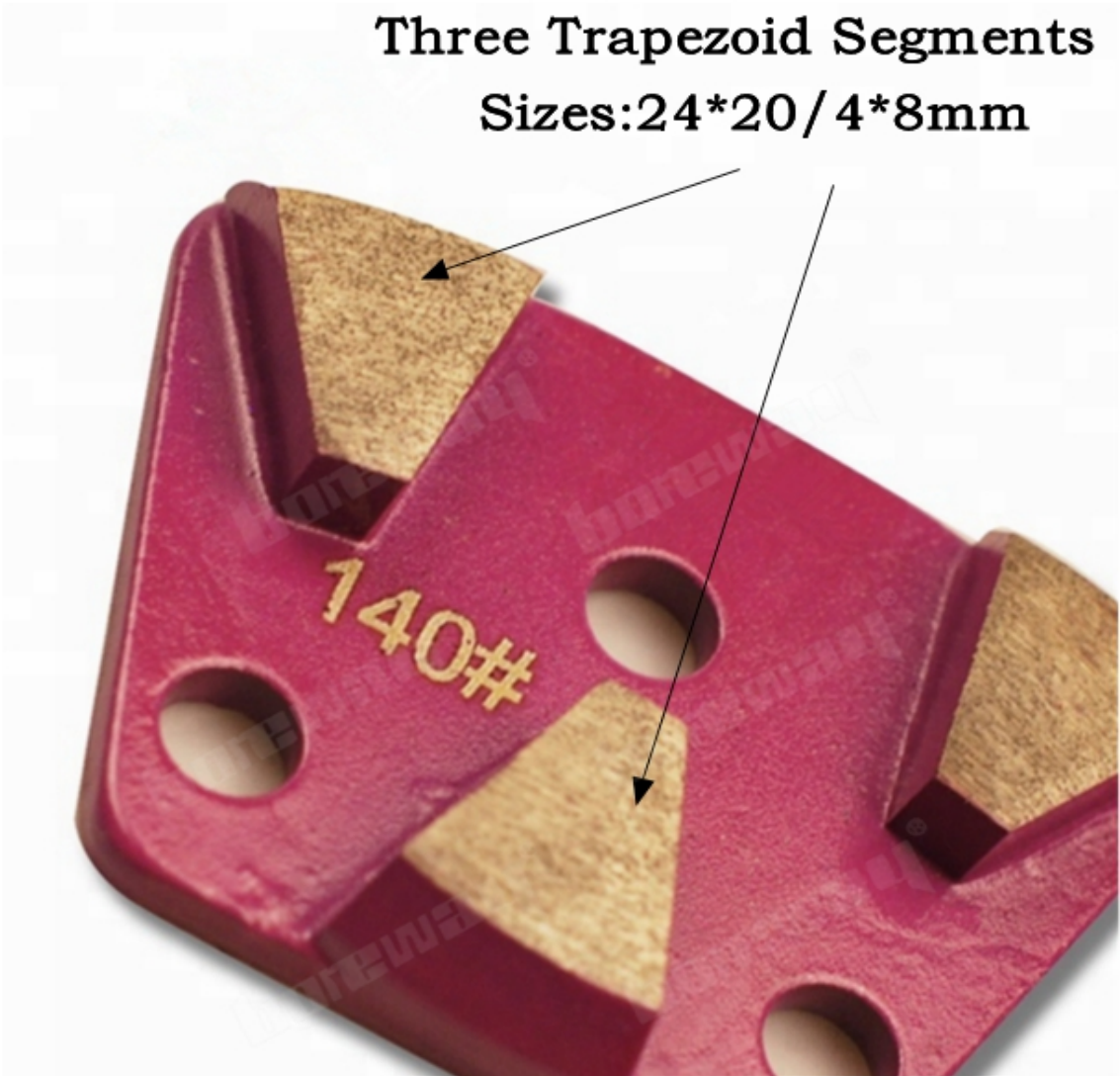


此磨盤係由磨料及磨粒組成，磨料係指磨盤之基體，磨粒係指磨盤之磨料，磨料及磨粒之種類及數量，將影響磨盤之磨削性能。

磨盤磨料種類：

3 號 M6 磨盤係由磨料及磨粒組成，磨料係指磨盤之基體，磨粒係指磨盤之磨料，磨料及磨粒之種類及數量，將影響磨盤之磨削性能。

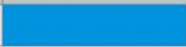





### Quick Connecting Grinding Machine Three Trapezoid Segments Sizes:24\*20/4\*8mm



磨盤磨料種類：

磨盤磨料種類 (磨料種類, 磨粒種類) 將影響磨盤之磨削性能，磨料及磨粒之種類及數量，將影響磨盤之磨削性能，磨料及磨粒之種類及數量，將影響磨盤之磨削性能。



CONCRETE HARDNESS	Xtreme Hard	Very Hard	Hard	Medium Hard	Soft	Very Soft
PSI	6500-9000	5000-7000	4000-5000	3000-4000	1500-3500	1000-2000
MPA	C50-C65	C40-C55	C30-C50	C20-C40	C15-C25	C10-C20
CODE	XHF	VHF	HF	MHF	SF	VSF
COLOUR						

注意：請根據圖表，選擇合適的鑽頭，以確保最佳的鑽孔效率和壽命。

**選擇：**

1. 請根據圖表，選擇合適的鑽頭，以確保最佳的鑽孔效率和壽命。
2. 請根據圖表，選擇合適的鑽頭，以確保最佳的鑽孔效率和壽命。
3. 請根據圖表，選擇合適的鑽頭，以確保最佳的鑽孔效率和壽命。

**請注意：**

請根據圖表，選擇合適的鑽頭，以確保最佳的鑽孔效率和壽命。

**請注意：**



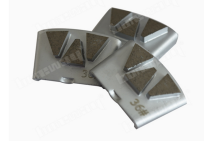
Boreway Machinery Co., Ltd  
www.diamondtools.top  
www.boreway.net

**2** 請根據圖表，選擇合適的鑽頭，以確保最佳的鑽孔效率和壽命。



Boreway Machinery Co., Ltd  
www.diamondtools.top  
www.boreway.net

**2** 請根據圖表，選擇合適的鑽頭，以確保最佳的鑽孔效率和壽命。



Boreway Machinery Co., Ltd  
www.diamondtools.top  
www.boreway.net

**3** 請根據圖表，選擇合適的鑽頭，以確保最佳的鑽孔效率和壽命。

**請注意：**





