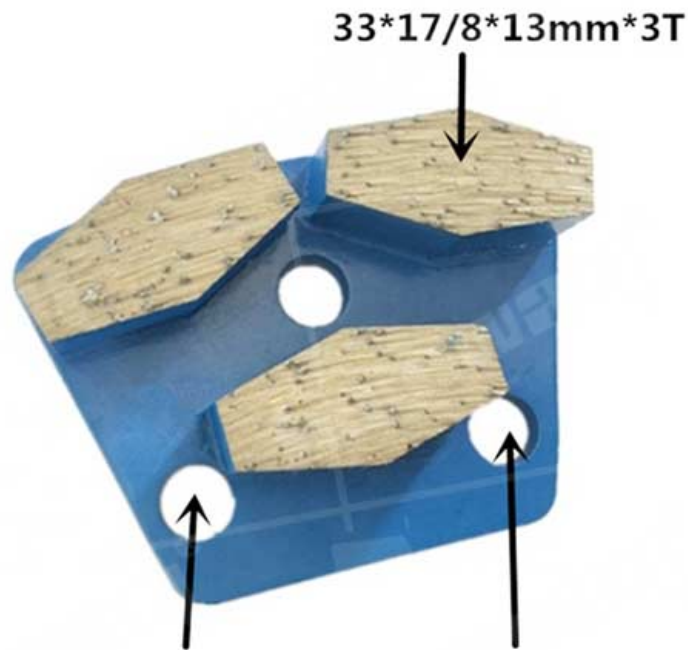


□□□□□□ □□□□□□:

□□□□□□□□□□□□ □□ □□□ □□□□ □□□ □□□□ □□□□ □□□□, □□□ □□□□□□□□ □□□□□□□ □□□□□□□□□□ □□□ □□□□, □□□□ □□□□□ □□□□ □□□□ □□□ □□□□□□ □□ □□ □□□□□ □□ □□□□□ □□ □□□□□□□□□ □□□ □□ □□□□□ □□□□□□□ □□□□ □□□□

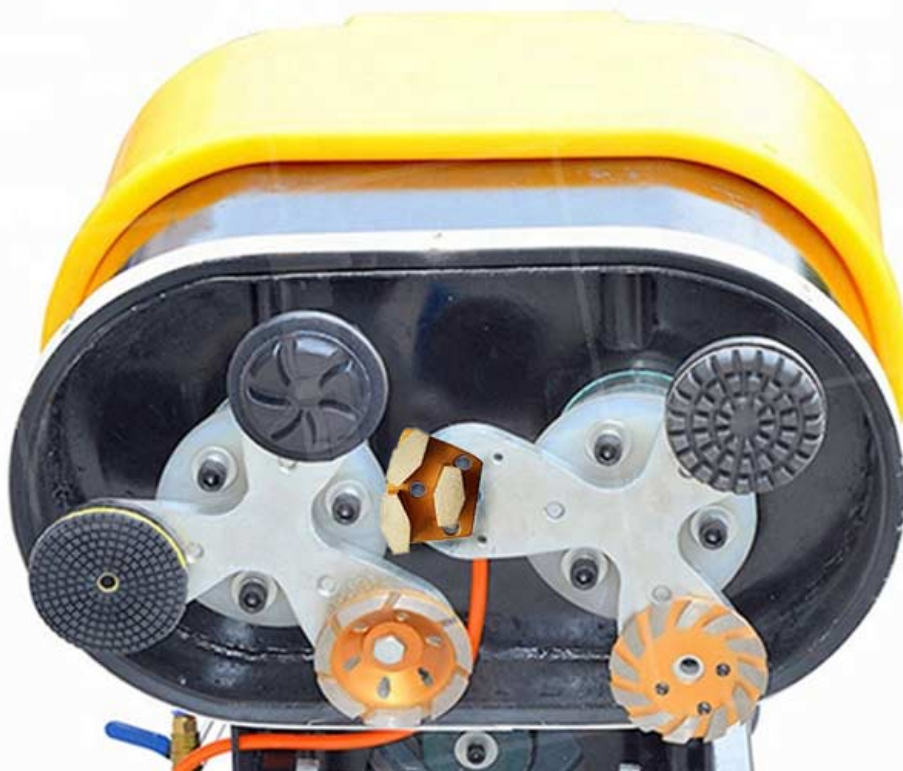
□□□ □□□□□□□□ □□□□□□ □□□□□□□□□□ □□□ □□□□, □□□□ □□□□□ □□□□ □□□ □□□□□ □□□□□□□□□ □□□□□□□□ □□□□□□□ □□ □□ □□ □□ □□ □□□□□ □□□□□ □□□

Three Hexagon Segment Trapezoid Grinding Pads



Connection: 3 X M6 or M8 or Bare Holes

Suitable for general (concrete, stone) grinding use while mostly they are used for paint, glue, epoxy removal and floor coating, high quality and high efficiency, long lifespan.



תוכן התוכנית:

התוכנית כוללת את כל החומרים והציוד הנדרשים לביצוע הפרויקט, וכן את כל השרותים הנלווים:

שם החומר:	חומר מילוי מסיב סימנט
כמות:	1000 ק"ג
מיקום האספקה:	16-270 # תל אביב
מידות האספקה:	33 * 17/8 * 13 ק"מ * 3 ק"מ
סוג האספקה:	אספקה ישירה לפרויקט
תאריך האספקה:	3 ימים עד 6 ימים עד 8 ימים
סוג האספקה:	אספקה ישירה לפרויקט Terrazzo
שם החומר:	חומר מילוי מסיב סימנט
כמות:	1000 ק"ג
שם החומר:	חומר מילוי מסיב סימנט, חומר מילוי מסיב סימנט, חומר מילוי מסיב סימנט, חומר מילוי מסיב סימנט, חומר מילוי מסיב סימנט

התוכנית כוללת את כל החומרים והציוד הנדרשים לביצוע הפרויקט, וכן את כל השרותים הנלווים. [לפרטים נוספים](#) על התוכנית, אנא צרו קשר עם מנהל הפרויקט.

תנאים:

- התוכנית כוללת את כל החומרים והציוד הנדרשים לביצוע הפרויקט, וכן את כל השרותים הנלווים.
- התוכנית כוללת את כל החומרים והציוד הנדרשים לביצוע הפרויקט, וכן את כל השרותים הנלווים.
- התוכנית כוללת את כל החומרים והציוד הנדרשים לביצוע הפרויקט, וכן את כל השרותים הנלווים.

הערות:

- התוכנית כוללת את כל החומרים והציוד הנדרשים לביצוע הפרויקט, וכן את כל השרותים הנלווים.
- התוכנית כוללת את כל החומרים והציוד הנדרשים לביצוע הפרויקט, וכן את כל השרותים הנלווים.
- התוכנית כוללת את כל החומרים והציוד הנדרשים לביצוע הפרויקט, וכן את כל השרותים הנלווים.
- התוכנית כוללת את כל החומרים והציוד הנדרשים לביצוע הפרויקט, וכן את כל השרותים הנלווים.
- התוכנית כוללת את כל החומרים והציוד הנדרשים לביצוע הפרויקט, וכן את כל השרותים הנלווים.

הערות:

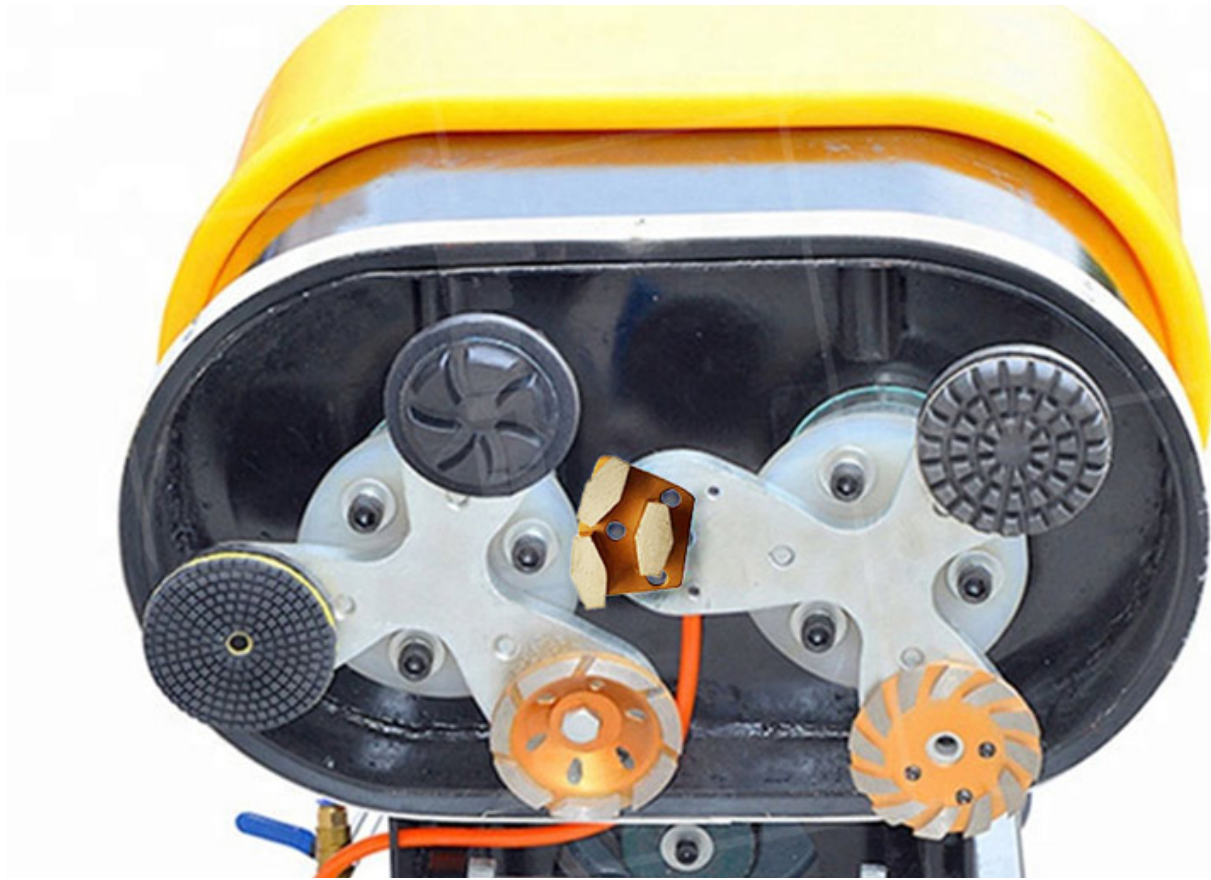
התוכנית כוללת את כל החומרים והציוד הנדרשים לביצוע הפרויקט, וכן את כל השרותים הנלווים. (חומר מילוי מסיב סימנט, חומר מילוי מסיב סימנט, חומר מילוי מסיב סימנט, חומר מילוי מסיב סימנט, חומר מילוי מסיב סימנט, epoxy חומר מילוי מסיב סימנט, חומר מילוי מסיב סימנט, חומר מילוי מסיב סימנט, חומר מילוי מסיב סימנט, חומר מילוי מסיב סימנט)


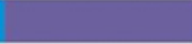
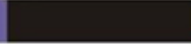

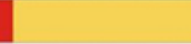

הערות:

- התוכנית כוללת את כל החומרים והציוד הנדרשים לביצוע הפרויקט, וכן את כל השרותים הנלווים.

2. 8

3.



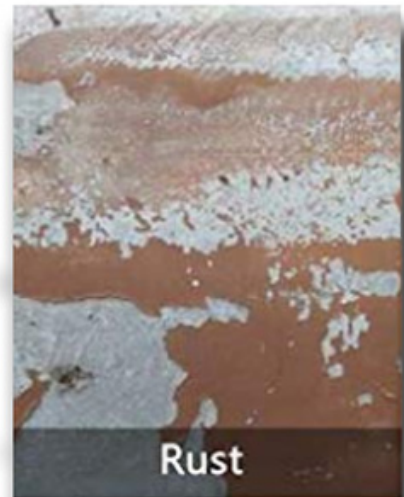
CONCRETE HARDNESS	Xtreme Hard	Very Hard	Hard	Medium Hard	Soft	Very Soft
PSI	6500-9000	5000-7000	4000-5000	3000-4000	1500-3500	1000-2000
MPA	C50-C65	C40-C55	C30-C50	C20-C40	C15-C25	C10-C20
CODE	XHF	VHF	HF	MHF	SF	VSF
COLOUR						



Grinding paint



Ground



Rust

□□□□ □□□□ □□□:



□□□□□ □ □□□□□□□:

□□□□□:

1. □□□□□ □□ □□□□□□ □□□□□□ □□□ □□□□□□ □□□□□□□
2. □□□□□ □□□ / □□□□□ □□ □□□ □□□ □□□□□, □□□□□ □□□□□□ / □□□□□□ □□□□□□□□ □□
3. □□ □□ □□ 45 kg, □□ □□□□ □□ □□□□□□□□□□□□□□ □□□□□□□ (□□□□□□□ □□□□□ □□ □□□□ kg)
4. □□ □□□□□□ □□□□□□□□ □□□□□□ □□□ □□□□□□ □□ □□□□□□ □□□ □□□□□□□ □□ □□□□ □□□ □□□



- For sample or small orders, products could be sent by express, TNT, DHL, UPS, FedEx, EMS etc.
- For large orders, shipping by sea or air is recommended. By our long-term cooperate agent or your appointed forward.
- By sea, port of loading: Shanghai, Ningbo, Xiamen, Qingdao etc.



條款:

本公司與代理商均提供多種運輸方式，如：FedEx、DHL、EMS、TNT、UPS、AIR、SEA、EXWORK、CNF、CIF 等。價格由代理商提供。本公司與代理商均提供多種運輸方式，如：FedEx、DHL、EMS、TNT、UPS、AIR、SEA、EXWORK、CNF、CIF 等。價格由代理商提供。

運輸條款:

1. 運費 moq: 本公司與代理商均提供多種運輸方式，如：FedEx、DHL、EMS、TNT、UPS、AIR、SEA、EXWORK、CNF、CIF 等。價格由代理商提供。
2. OEM 運費條款: 本公司與代理商均提供多種運輸方式，如：FedEx、DHL、EMS、TNT、UPS、AIR、SEA、EXWORK、CNF、CIF 等。價格由代理商提供。
3. 運費條款: 本公司與代理商均提供多種運輸方式，如：FedEx、DHL、EMS、TNT、UPS、AIR、SEA、EXWORK、CNF、CIF 等。價格由代理商提供。
4. 運費條款: 本公司與代理商均提供多種運輸方式，如：FedEx、DHL、EMS、TNT、UPS、AIR、SEA、EXWORK、CNF、CIF 等。價格由代理商提供。
5. 運費條款: 本公司與代理商均提供多種運輸方式，如：FedEx、DHL、EMS、TNT、UPS、AIR、SEA、EXWORK、CNF、CIF 等。價格由代理商提供。

運輸條款:

1. 運費條款: 本公司與代理商均提供多種運輸方式，如：FedEx、DHL、EMS、TNT、UPS、AIR、SEA、EXWORK、CNF、CIF 等。價格由代理商提供。
本公司與代理商均提供多種運輸方式，如：FedEx、DHL、EMS、TNT、UPS、AIR、SEA、EXWORK、CNF、CIF 等。價格由代理商提供。
2. 運費條款: 本公司與代理商均提供多種運輸方式，如：FedEx、DHL、EMS、TNT、UPS、AIR、SEA、EXWORK、CNF、CIF 等。價格由代理商提供。
本公司與代理商均提供多種運輸方式，如：FedEx、DHL、EMS、TNT、UPS、AIR、SEA、EXWORK、CNF、CIF 等。價格由代理商提供。

3. 如何選擇合適的機械設備？

選擇機械設備時，應考慮設備的質量、性能、耐用性、維護方便性、價格等因素。我們提供各種型號的機械設備，歡迎您來廠參觀選購。我們提供完善的售後服務，確保您的設備運行正常。我們提供各種型號的機械設備，歡迎您來廠參觀選購。我們提供完善的售後服務，確保您的設備運行正常。我們提供各種型號的機械設備，歡迎您來廠參觀選購。我們提供完善的售後服務，確保您的設備運行正常。

歡迎來電諮詢：

Fujian Nanan *boreway* Machinery Co.,Ltd.

 No.605 Huahui 路, Shuitou 鎮 362342 Quanzhou, 福建省, 中國

 電話：(+86) 595-86990206 /  電話：(+86) 595-86990220

 手機 / **WhatsApp** / 電話：(+ +) 18650679939

 郵箱：**boreway@boreway.com**

 歡迎來電諮詢