

□□□□□:



□□□□□ □□□ □□□□□□□□□□ □□□□□□□ □□ □□□ □□□□□ □□ □□□□□□□ □□□□□ □□□ □□ □□□

□□□□□□□ □□ □□□ □□□□□ epoxy □□□□□, □□□□□, □□□□□ □□ □□□□□ □□□□□□□□ □□ □□□□□ □□ □□□ □□ □□□□□□□□□ □□ □□□□ □□□ □□□□□ □□□

□□□□□□□ □□ □□□ □□□□□□ 2 PCD (1/4) □□ 1 □□□ □□□ □□ □□□ □□□□□□□ □□□ □□ □□□

□□□□□ □□□□□:

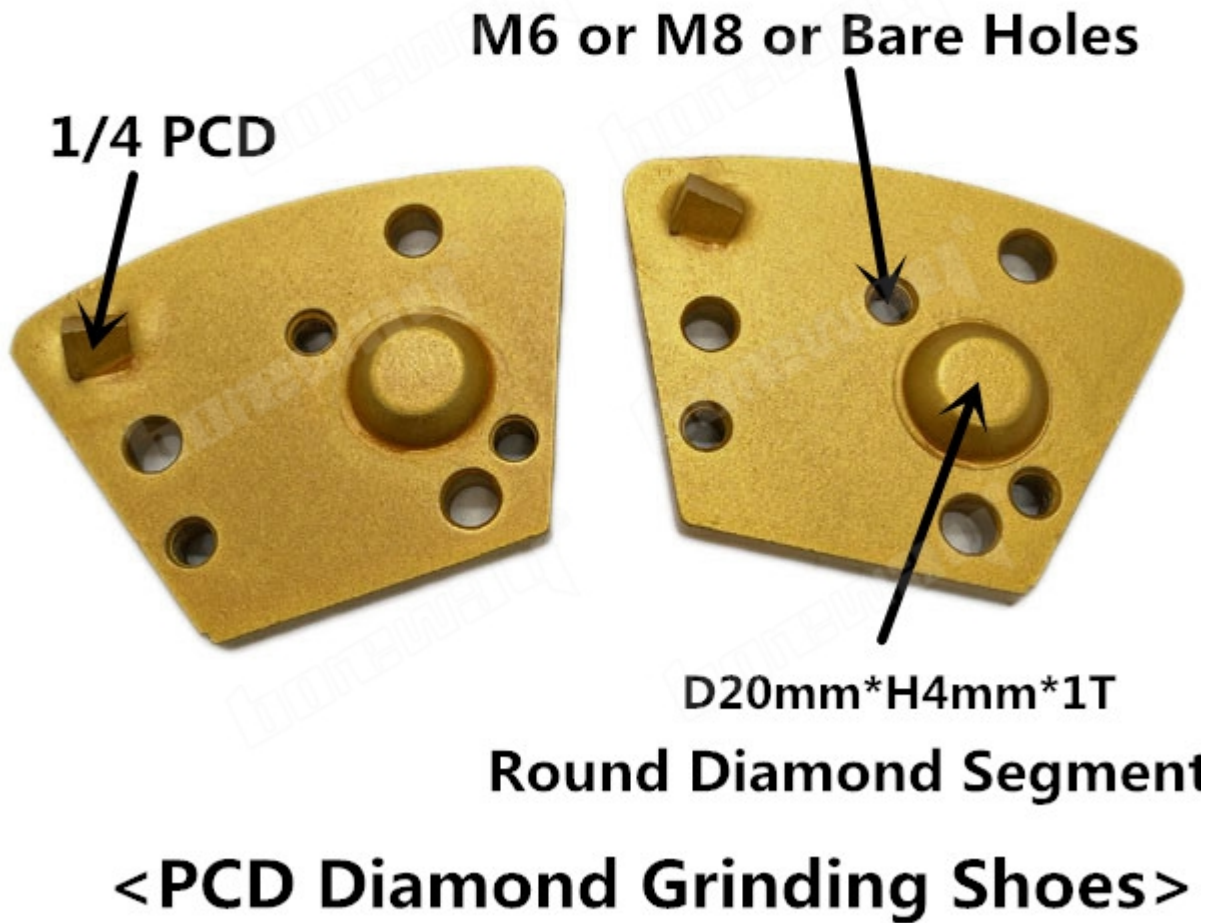
□□□□□□□□□□ □□□□□□□□ □□□□□□□□ □□□ □□ □□□□□□□□ □□□□ □□□ □□ □□□ □□□□ □□□□□□□□□□ □□□□□□□□ □□ □□□ □□□□□ □□□:

□□□□□□:	□□□□□□ □□□□□ □□□□□
□□□□□:	PCD □□ □□□□□ □□□□□□□□
□□□ □□□□□:	16-270 # □□□□□
□□□ □□□□:	1/4 PCD * 1T □□ D20mm * H4mm * 1T
□□□□□□□:	PCD + □□□□□□ □□□□□□□□ + □□□□□ □□□□□□□
□□□□□□□□:	3 □□□□□ □□ 6 □□ □□ 8 □□ □□□□□ □□□
□□□□□□:	□□□□□□□□ □□ Terrazzo □□□□□□□
□□□□□:	□□□□□□ □□□□□□□□□□ □□□□□□□□□□ □□□□□
□□□□□□:	□□□□□□□ □□□□□□□, □□□□□□□ □□□□□□□, □□□□□□□ □□□□□□□

□□□□□ □□ □□□□□ □□□□□□□□□□ □□ □□□ □□□□□ □□□ □□ □□□□□□□ □□□ □□ □□□□□ □□□□□ □□□□□ □□□□□ □□□□□ □□□□□ □□□ □□ □□ □□□□□ □□□ □□□□□ □□ □□□□□ □□□□□□□□□□ □□ □□□□□□ □□□□□□□

□□□□□□ □□□□□□:

□□ □□□□□□□□ **PCD** □□□ □□□ □□ □□□ □□□□□□□□□□ □□□□□□□ □□ □□□ □□□□□ □□□:



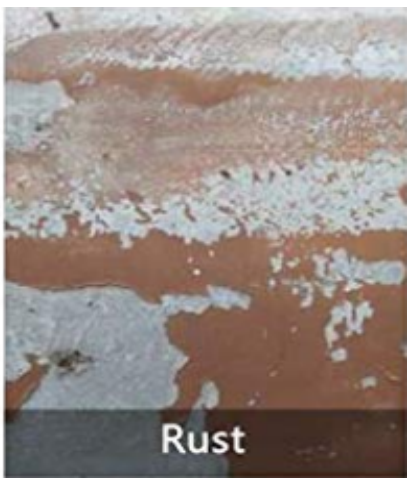
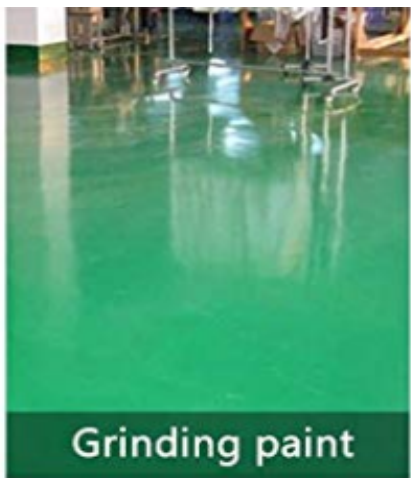
□□□□□□ □□□:

- 1. □□□ □□ 6 □□□□□ □□□□□ □□ □□□ □□□□□□□□
- 2. □□□□ □□ 8 □□□□□ □□□□□ □□ □□□ □□□□□□□□
- 3. □□□ □□□□ □□□ □□ □□□ □□□□□ □□□□□□□□

□□□ □□ □□□□□□ □□□□□□□□□ □□□ □□□□ □□□ □□□, □□□ □□ □□□ □□□□□□□□ □□□□ □□□□

□□□□□□□□□□:

□□□□ □□□□□□□□□□□ □□□ □□□□□ □□□□□□□□□ (□□□□□□□□□, □□□□□□□□□) □□□ □□□□□□ □□ □□□ □□□□□□□□ □□□ □□□□□□□□ □□ □□□□□, □□□□□□□□ □□ □□□□□ □□□□□□□□□□□ □□□□□ □□□□□□□□□□□ □□□□ □□□□□□□□□□□ □□□□□ □□□□□ □□□□□ □□□□□ □□□□ □□□ □□□ □□□□□ □□□□□ □□□□□ □□□□□



Concrete Floor Grinding

METAL BOND DIAMOND GRINDING PLATES FOR HTC, LAVINA, HUSQVARNA CONNECTION:



The collage includes: 1. Diamond grinding plates mounted on a metal base. 2. A grinding machine with a diamond plate attached, shown from a top-down perspective. 3. A grinding machine in operation on a concrete floor, creating a polished surface. 4. A close-up of the finished, polished concrete floor with a smooth, reflective finish.



□□□:

CONCRETE HARDNESS	Xtreme Hard	Very Hard	Hard	Medium Hard	Soft	Very Soft
PSI	6500-9000	5000-7000	4000-5000	3000-4000	1500-3500	1000-2000
MPA	C50-C65	C40-C55	C30-C50	C20-C40	C15-C25	C10-C20
CODE	XHF	VHF	HF	MHF	SF	VSF
COLOUR						

□□□□ □□□: □□□□ □□□□, □□□ □□□□ □□ □□□□, □□□□□□□ □□□□□□ □□ □□□□□□ □□ □□□□□□ □□□□□□ □□□□

□□□:

1. 本公司 代理 之 各種 鑽石 工具 均 係 採用 最 高 品質 之 鑽石 及 各種 合金 材料 製成 之 鑽石 工具 均 係 採用 最 高 品質 之 鑽石 及 各種 合金 材料 製成 之 鑽石 工具 均 係 採用 最 高 品質 之 鑽石 及 各種 合金 材料 製成 之 鑽石 工具
2. 本公司 代理 之 各種 鑽石 工具 均 係 採用 最 高 品質 之 鑽石 及 各種 合金 材料 製成 之 鑽石 工具 均 係 採用 最 高 品質 之 鑽石 及 各種 合金 材料 製成 之 鑽石 工具 均 係 採用 最 高 品質 之 鑽石 及 各種 合金 材料 製成 之 鑽石 工具
3. 本公司 代理 之 各種 鑽石 工具 均 係 採用 最 高 品質 之 鑽石 及 各種 合金 材料 製成 之 鑽石 工具 均 係 採用 最 高 品質 之 鑽石 及 各種 合金 材料 製成 之 鑽石 工具 均 係 採用 最 高 品質 之 鑽石 及 各種 合金 材料 製成 之 鑽石 工具

請 於 此 處 輸入 您 之 查詢 內容:

請 於 此 處 輸入 您 之 查詢 內容, 如 鑽石, 合金 材料 等 鑽石 工具

請 於 此 處 輸入 您 之 查詢 內容:



Boreway Machinery Co.,Ltd
www.diamondtools.top
www.boreway.net

Boreway Machinery Co.,Ltd
www.diamondtools.top
www.boreway.net

Boreway Machinery Co.,Ltd
www.diamondtools.top
www.boreway.net

請 於 此 處 輸入 您 之 查詢 內容

請 於 此 處 輸入 您 之 查詢 內容

請 於 此 處 輸入 您 之 查詢 內容

請 於 此 處 輸入 您 之 查詢 內容:



00000 0000:

1. 00 0000 0000000: 00 00 00 00000 00000000 00 0000 00 0000 00 0000 0000
2. 0000 00 000000: 00 000 000000 00 0000 000 00000000 0000
3. OEM 00000000000: 00 0000 000000 00 000000 00 0000000 00000000 00 0000 00000
4. 000000 0000000000: 00 00 0000 0000000000 0000000000 0000000000 0000 000000 0000 0000000000 0000
5. 000000 00000: 00 0000 0000000000 00 00 0000 00000 00 000000000000000000 00 0000000 00 0000 000000 00 0000 0000 000000 00000

00000:

1. 0000 00 00000 00000000 00 0000000 00000 000000 0000, 00 00000 00000 0000000000 00000 0000 0000000? 000000 00000 00000 00000 0000 0000000000 00000 00 00 00000 0000000000 00 0000 0000000000 00, 00 00000000 0000 00 0000 000000 00000 0000000000 00 00000 0000000000 00 00000 00000 0000000000 00 00000000 00 00000000 00 00000000

1. 關於運費

本公司提供免費運費服務，但運費將由客戶自理。運費將根據貨物重量、體積、目的地等因素進行計算。通常，重量越重、體積越大、目的地越遠，運費越高。我們建議客戶在訂貨前，先向我們索取報價單，以便了解運費的具體情況。

2. 關於包裝

本公司提供專業的包裝服務，確保貨物在運輸過程中不受損壞。我們採用高品質的包裝材料，並根據貨物的特點進行包裝。通常，易碎品、精密儀器、大型機械等貨物，需要採用特殊的包裝方式，以確保其安全。

我們提供多種包裝方案，包括木箱、紙箱、膠袋、捆綁帶等。我們還可以根據客戶的要求，提供定制化的包裝服務。我們保證，所有貨物在運輸過程中，都能得到妥善的保護。

我們歡迎客戶隨時與我們聯繫，我們將竭誠為您服務。

3. 關於安裝

本公司提供專業的安裝服務，確保設備安裝到位、運行正常。我們擁有經驗豐富的工程師，能夠處理各種複雜的安裝問題。通常，大型機械設備、精密儀器等的安裝，需要專業技術人員進行操作。

我們提供多種安裝方案，包括現場安裝、工廠安裝、遠程安裝等。我們還可以根據客戶的要求，提供定制化的安裝服務。我們保證，所有設備在安裝後，都能正常運行。


我們歡迎客戶隨時與我們聯繫，我們將竭誠為您服務。


聯繫我們：

1. 電話：(+86) 595-86990206
2. 傳真：(+86) 595-86990220
3. 郵箱：boreway05@boreway.net

地址：

Fujian Nanan *boreway* Machinery Co.,Ltd.

 No.605 Huahui 路, Shuitou 鎮 362342 Quanzhou, 福建省

 電話：(+86) 595-86990206 /  通訊：(+86) 595-86990220

 通訊 / **WhatsApp** / 通訊：(+ +) 13559599186

 郵箱： boreway05@boreway.net

 關於我們