

□□□□□:



Boreway Machinery Co.,Ltd
www.diamondtools.top
www.boreway.net

本公司 專業生產 各種高品質 磨削 鑽孔 銼刀 鑽頭 鑽尾 鑽夾 **werkmaster** 鑽尾 鑽頭 鑽夾 鑽套 鑽桿 鑽柄

本公司 專業 生產 各種 **werkmaster** 鑽尾 鑽頭 鑽夾 鑽套 鑽桿 鑽柄 鑽夾 鑽套 鑽桿 鑽柄 鑽套 鑽桿 鑽柄 鑽套 鑽桿 鑽柄 鑽套 鑽桿 鑽柄

本公司 專業 生產 **werkmaster** 鑽尾 鑽頭 鑽夾 鑽套 鑽桿 鑽柄

本公司 專業 生產 **werkmaster** 鑽尾 鑽頭 鑽夾 鑽套 鑽桿 鑽柄, Werkmaster 鑽尾 鑽頭 鑽夾 鑽套 鑽桿 鑽柄

本公司 2: Trapezoid 鑽尾 **werkmaster** 鑽尾 鑽頭 鑽夾

本公司 1: 鑽尾-鑽頭 **werkmaster** 鑽尾 鑽頭 鑽夾



**Werkmaster Two Pins
Fan Shape Blank**



**Werkmaster Two Pins
Trapeziod Shape Blank**

Technische Daten:

Die folgenden Daten sind für die Werkmaster-Produkte gültig:

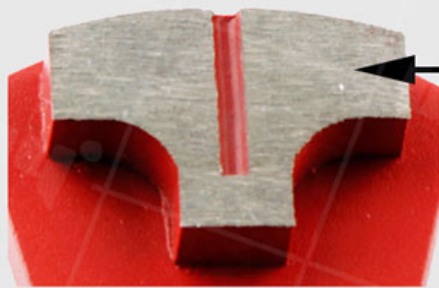
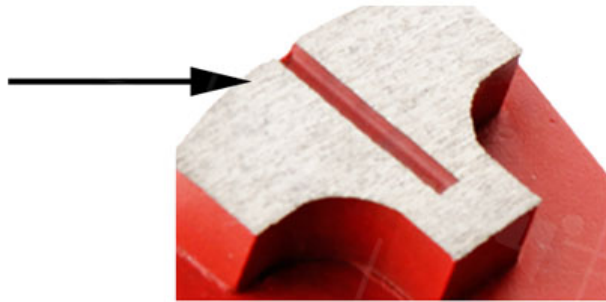
Typ:	Werkmaster Fan Shape / Trapeziod Shape
Material:	1T
Hersteller:	Werkmaster
Abmessungen (L x B):	10 mm, 12 mm
Abmessungen (H x D):	10 mm, 12 mm
Materialstärke:	0,5 mm bis 1,0 mm
Abmessungen (L x B x H):	10 mm x 12 mm x 0,5 mm bis 1,0 mm
Abmessungen (L x B x H):	10 mm x 12 mm x 0,5 mm bis 1,0 mm + 10 mm x 12 mm x 0,5 mm bis 1,0 mm

Die Werkmaster-Produkte sind für die Verwendung in der Messtechnik geeignet. Die Abmessungen sind in mm angegeben. Die Materialstärke ist in mm angegeben. Die Abmessungen sind in mm angegeben.

Technische Daten:

T Shape Segment

- 1. Segment Long Lifespan
- 2. High Working Efficiency



- 3. Balanced And Stable Grinding
- 4. Grit: 16/18# 20/25# 50/60# 80/100# ETC

Metal Grinding Bar/Shoe/Block

- 5. Segment No.: 8mm



- 6. Very Strong Between The Cutter Head And The Base



[\[Link\]](#)

[]:

1. [] []:8 []
2. []: [], [] [] [] []
3. [] []: []ne [] []
4. []: [] [], [] [], [], [], [], [] [], [] []
5. []: **Terrazzo**, [], [], [] [] [] [] [] [] [] [] []
6. [] []: 6 #, 16/18 #, 20/25 #, 30/40 #, 50/60 #, 70/80 #, 80/100 #, 120/150 #, 200/220 #, 325/400 #

