

Table 1: Parameters

Table 1: Parameters of the model. The parameters are listed in the following table.

1. The parameters are listed in the following table.
2. The parameters are listed in the following table.
3. The parameters are listed in the following table. oscillation

Table 2: Parameters

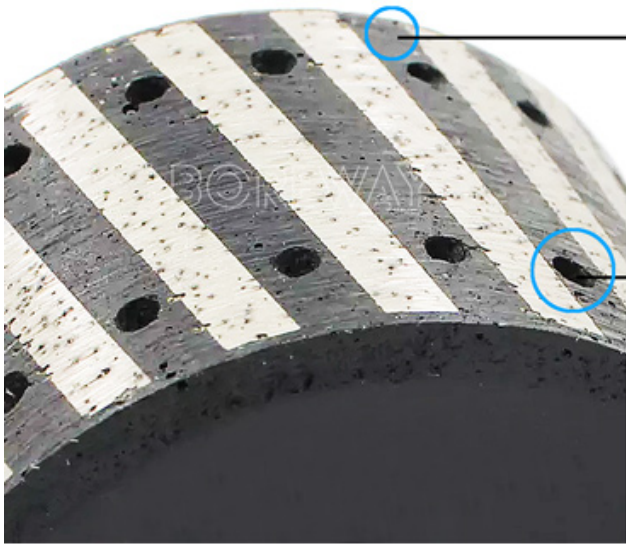
1. The parameters are listed in the following table.
2. The parameters are listed in the following table.
3. The parameters are listed in the following table.
4. The parameters are listed in the following table. For the parameters, the values are listed in the following table (see also Table 1 for the definition of the parameters).

Table 3: Parameters: ρ

The parameters are listed in the following table. The parameters are listed in the following table.

Parameter	Value	Unit	Reference
ρ $\rho_{\text{eff}} - \rho_{\text{Mr01}}$	25	(1)	35 40 45
	50	(2)	
	75	(3)	
	100	(4)	
			14 16 5/8 "-11 1/2 "

The parameters are listed in the following table. For the parameters, the values are listed in the following table (see also Table 1 for the definition of the parameters):



Resin Filled

Smoother Grinding Of
The Sink Hole.

Water Feed Holes Design

Heat Dissipation
& Waste Removal

Application

Granite & Marble &
Engineered Stone

High Quality Diamond

Increased Sharpness
Efficient Processing
Long Life



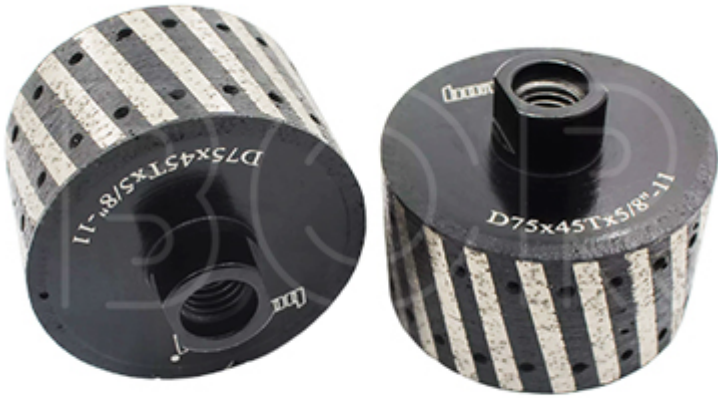
Features:

These wheels are designed for efficient grinding of granite, marble, and engineered stone. The resin-filled design provides a smoother grinding action, while the water feed holes help dissipate heat and remove waste.

The high-quality diamond impregnation ensures increased sharpness and efficient processing, resulting in a long life for the wheel.

Available in various sizes and configurations, these wheels are ideal for a wide range of applications:

1. Standard sizes: 25, 50, 75, 100 (mm)
2. Custom sizes: 14, 16, 5/8"-11, 1/2" (mm)
3. Specialized configurations: 35, 40, 45 (mm)
4. Grinding applications: Grinding, polishing, and more.



75mm



100mm







□□□□□□ □□



□□□□□□ □□□□□□

1. 如何 在 有限 的 時間 內 完成 更多 的 實驗 項目 且 能 確保 實驗 的 準確 性 和 可 靠 性 ？
 通過 使用 先進 的 實驗 設備 和 技術 手段 ， 如 自動 化 實驗 平台 和 數據 分析 軟件 ， 可以 顯著 提高 實驗 效率 和 準確 性 。 此外 ， 通過 優化 實驗 流程 和 提高 實驗 室 的 管理水平 ， 也可以 有效 地 縮短 實驗 週期 和 降低 實驗 成本 。

2. 如何 在 有限 的 預算 內 實現 實驗 室 的 現代 化 和 高 效 化 ？
 在 有限 的 預算 內 實現 實驗 室 的 現代 化 和 高 效 化 ， 需要 從 多個 方面 入手 。 首先 ， 應 根據 實驗 室 的 實際 需求 和 發展 方向 ， 合理 規劃 設備 採購 和 更新 計劃 。 其次 ， 應 加強 對 現有 設備 的 維護 和 保養 ， 確保 設備 的 正常 運行 和 長 壽 命 。 最後 ， 應 加強 對 實驗 室 人 員 的 培訓 和 教育 ， 提高 人 員 的 專業 素 質 和 實 驗 技能 。

በሥነ ምግባር ላይ የሚሰጡት የፍጥነት ማስተካከያ ስራ ለተጨማሪ ጊዜ ወይም ለተጨማሪ ገንዘብ ሊያስፈልግ ሊችል ይችላል።

3. የሥነ ምግባር ስራው ለተጨማሪ ጊዜ ወይም ለተጨማሪ ገንዘብ ሊያስፈልግ ሊችል ይችላል?

በሥነ ምግባር ስራ ላይ ለተጨማሪ ጊዜ ወይም ለተጨማሪ ገንዘብ ሊያስፈልግ ሊችል ይችላል። ለምሳሌ የፍጥነት ማስተካከያ ስራ ለተጨማሪ ጊዜ ወይም ለተጨማሪ ገንዘብ ሊያስፈልግ ሊችል ይችላል።

ግምገማ:

በሥነ ምግባር ስራ ላይ ለተጨማሪ ጊዜ ወይም ለተጨማሪ ገንዘብ ሊያስፈልግ ሊችል ይችላል። ለምሳሌ የፍጥነት ማስተካከያ ስራ ለተጨማሪ ጊዜ ወይም ለተጨማሪ ገንዘብ ሊያስፈልግ ሊችል ይችላል።



የሥነ ምግባር ስራው ለተጨማሪ ጊዜ ወይም ለተጨማሪ ገንዘብ ሊያስፈልግ ሊችል ይችላል።

Fujian Nanan *boreway* Machinery Co.,Ltd.

NO.605 Huahui ፳፻፳፻፳፻, Shuitou ፳፻፳፻ 362342 Quanzhou, Fujian, China

☎ ስልክ: (+86) 595-86990206 / 📞 ግንኙነት: (+86) 595-86990220

📱 ግንኙነት / WhatsApp / 📧 ስልክ: (+ 86) 18650679939

✉ ስልክ: **boreway@boreway.com**

👤 **Lyon Chang**