

2020 年 10 月 20 日 星期二 上午 10 点 10 分 10 秒

会议号:

会议名称: 会议名称

1. 会议议程: 会议议程 1. 会议议程 2. 会议议程 3. 会议议程 4. 会议议程 5. 会议议程
2. 会议议题: 会议议题 1. 会议议题 2. 会议议题 3. 会议议题 4. 会议议题 5. 会议议题

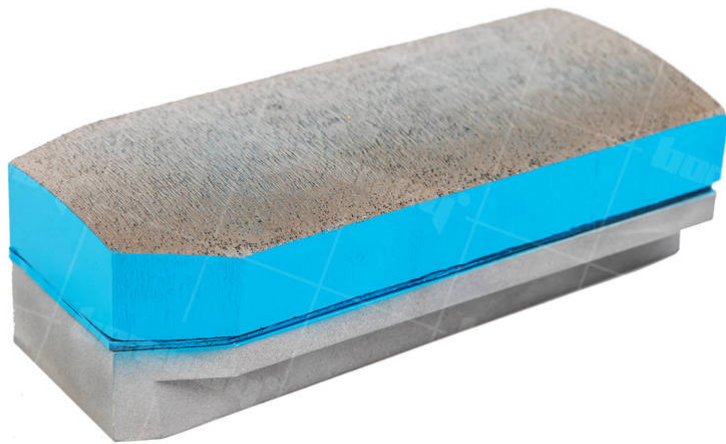
会议号	Girt
BW-DF-M140	36 # / 46 # / 60 # / 80 # / 100 # / 120 # / 140 # / 180 # / 240 # / 320 #
BW-DF-M170	36 # / 46 # / 60 # / 80 # / 100 # / 120 # / 140 # / 180 # / 240 # / 320 #

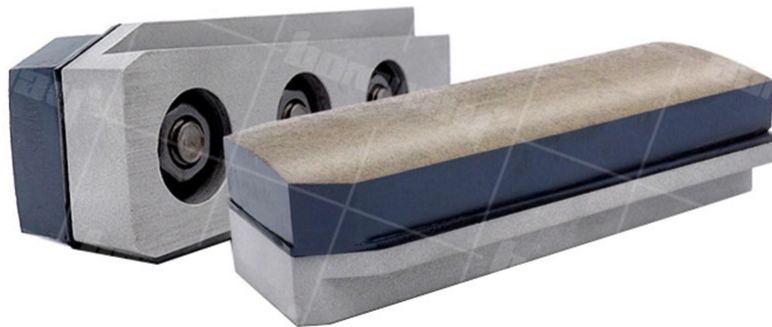
boreway®



Boreway Machinery Co.,Ltd
www.diamondtools.top
www.boreway.net







1. 此種鑽石工具係由本公司之專業工程師 / 技師精心設計及製造，其品質優良，耐用，且價格公道，歡迎各界人士垂詢。 dhjuagsesiagned
2. 本公司之鑽石工具適用於各種金屬、陶瓷、玻璃、石材等之加工，其加工精度高，表面光潔，且能顯著提高生產效率，降低加工成本。
3. 本公司之鑽石工具採用高品質之鑽石材料，經科學方法製成，具有極高之硬度和耐磨性，能長時間保持鋒利，且不易產生崩裂，是您工業加工之最佳選擇。

4. 本公司 提供 的 實驗室 設備 均 採用 國際 知名 品牌 設備, 設備 先進 且 精確 度 高, 設備 先進 且 精確 度 高, 設備 先進 且 精確 度 高

實驗室 設備 列表:



實驗室 設備:

1. 提供 moq: 本公司 提供 的 設備 均 採用 國際 知名 品牌 設備, 設備 先進 且 精確 度 高
2. OEM 服務: 本公司 提供 的 設備 均 採用 國際 知名 品牌 設備, 設備 先進 且 精確 度 高
3. 設備 先進: 本公司 提供 的 設備 均 採用 國際 知名 品牌 設備, 設備 先進 且 精確 度 高
4. 設備 先進: 本公司 提供 的 設備 均 採用 國際 知名 品牌 設備, 設備 先進 且 精確 度 高
5. 設備 先進: 本公司 提供 的 設備 均 採用 國際 知名 品牌 設備, 設備 先進 且 精確 度 高

☐☐☐☐☐☐ ☐☐☐☐☐☐:

1. 2024 年 1 月 1 日起，所有出口货物，是否都适用出口退税政策？
出口退税政策是国家为了鼓励出口，减轻企业负担而实施的一项政策。根据《财政部、国家税务总局关于调整出口货物退税率的通知》，自 2024 年 1 月 1 日起，所有出口货物均适用出口退税政策。具体退税率根据货物的类别而定，一般为 13%、9% 或 0%。企业需要根据货物的实际情况，准确申报出口退税，以享受政策红利。

2. 出口退税的申报流程是怎样的？
出口退税的申报流程如下：
1. 申报准备：企业需要准备出口货物报关单、增值税专用发票、出口货物明细表等相关资料。
2. 申报录入：将相关资料录入出口退税申报系统。
3. 申报审核：税务机关对申报数据进行审核。
4. 退税办理：审核通过后，企业可以申请退税。
5. 退税到账：税务机关将退税款打入企业账户。



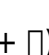
3. 出口退税对企业有什么影响？
出口退税对企业的影响主要体现在以下几个方面：
1. 减轻企业负担：出口退税可以降低企业的出口成本，提高企业的竞争力。
2. 促进出口增长：出口退税政策可以鼓励企业扩大出口，促进外贸发展。
3. 优化产业结构：出口退税政策可以引导企业调整产业结构，提高产品质量。
4. 增加企业现金流：出口退税可以增加企业的现金流，改善企业的财务状况。

☐☐☐☐☐☐ ☐☐☐☐☐☐:

Fujian Nanan **boreway**® Machinery Co.,Ltd.

 No.605 Huahui 工业区, Shuitou 镇 362342 Quanzhou, 福建省, 中国

 ☎️ 电话: (+86) 595-86990206 /  微信: (+86) 595-86990220

  / **WhatsApp** /  电话: (+) 18650679939

 邮箱: **boreway@boreway.com**

 联系人 姓名