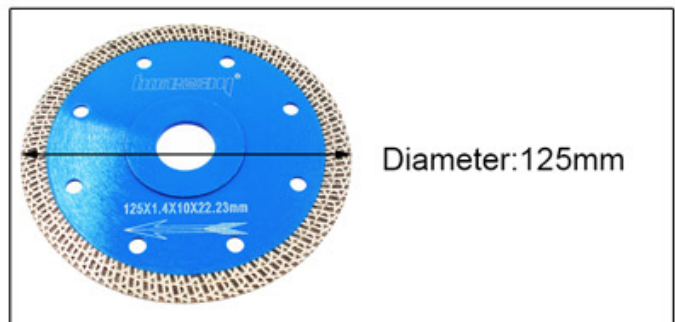
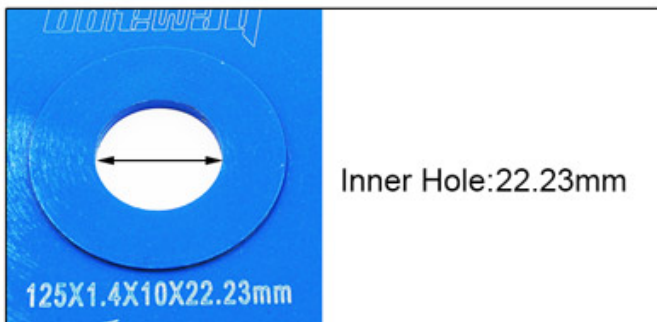
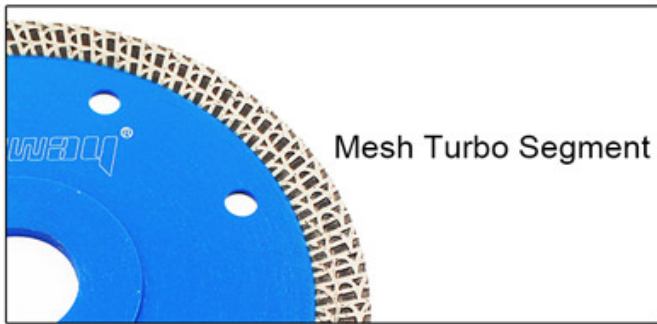




5	125	22.23	1.4	10
9	230	22.23	2.0	10

1. 請務必依照說明書之規定使用，否則可能會導致產品損壞或人身傷害。  
 2. 請務必依照說明書之規定使用，否則可能會導致產品損壞或人身傷害。

產品特點



注意事項

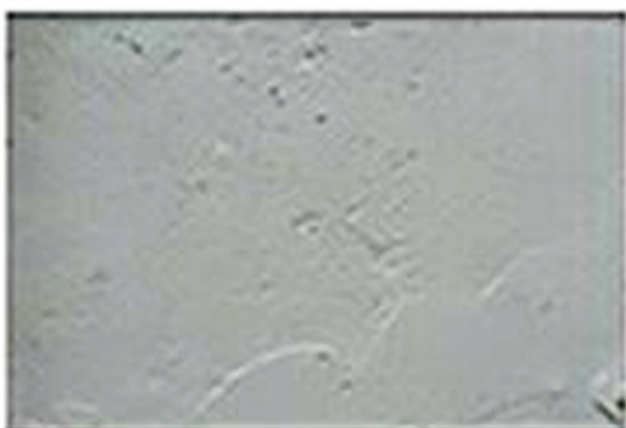
1. 請務必依照說明書之規定使用，否則可能會導致產品損壞或人身傷害。  
 2. 請務必依照說明書之規定使用，否則可能會導致產品損壞或人身傷害。

3. 請務必依照說明書之規定使用，否則可能會導致產品損壞或人身傷害。  
 4. 請務必依照說明書之規定使用，否則可能會導致產品損壞或人身傷害。

5. 請務必依照說明書之規定使用，否則可能會導致產品損壞或人身傷害。

6. 請務必依照說明書之規定使用，否則可能會導致產品損壞或人身傷害。

□□ constructon □□□□ □□ □□□ □□□□□ □□□□□



Concrete



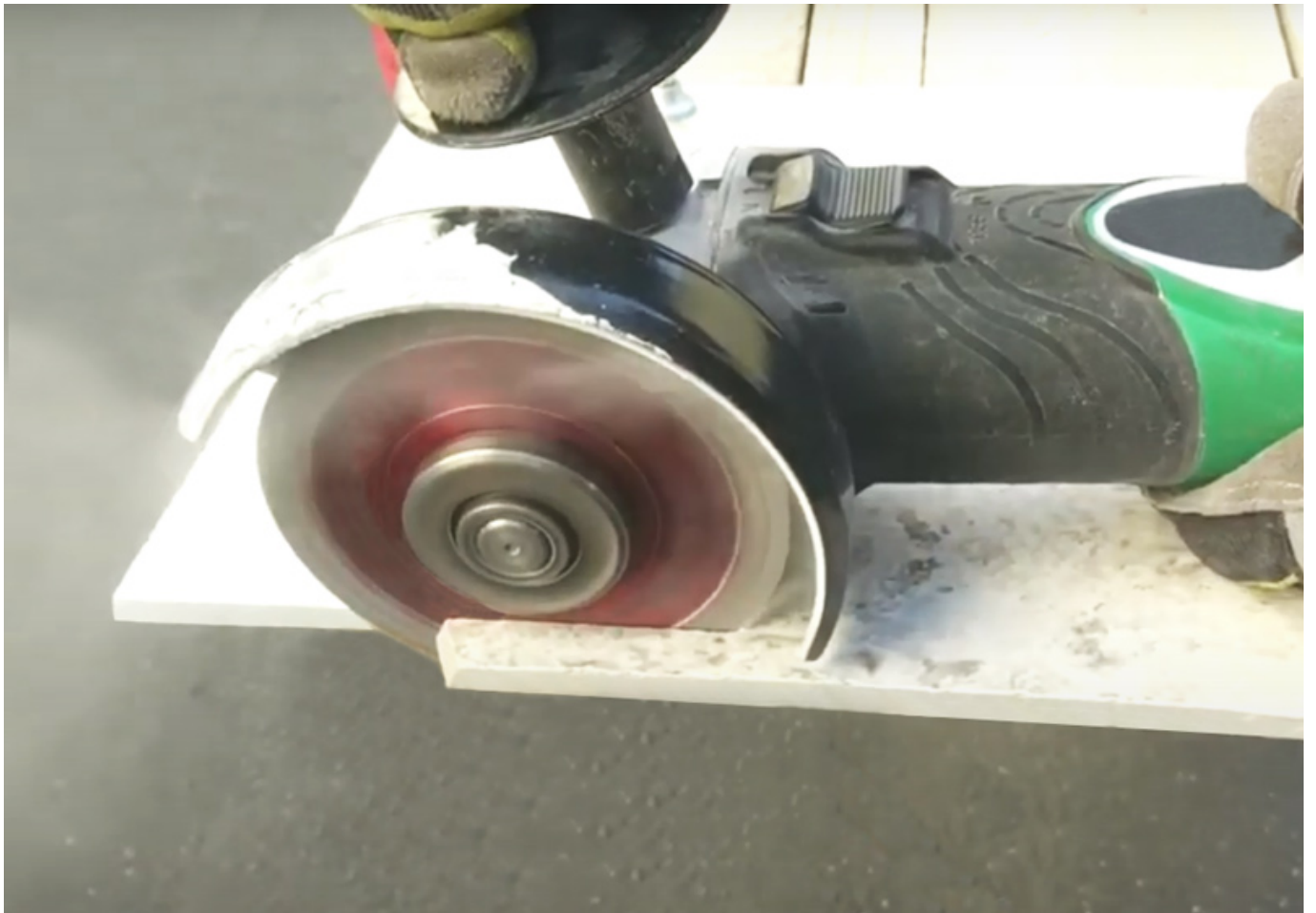
Red brick



Ceramic tile



Marble



အောက်ဖော်ပြပါ အချက်များကို စစ်ဆေးပြီးမှ အသုံးပြုပါ။ အောက်ဖော်ပြပါ အချက်များကို အတိုင်းအတာအတိုင်း စစ်ဆေးပါ။

1. blade အရွယ်အစား (2.8-9.5 အင်ချ်)
2. အသုံးပြုရာတွင် အသုံးပြုရန် အရွယ်အစား (40/24 အင်ချ်)
3. အသုံးပြုရာတွင် အရွယ်အစား (8/10/12/12/15/20/30 အင်ချ်)
4. အသုံးပြုရာတွင် အရွယ်အစား (အသုံးပြုရာတွင် / အသုံးပြုရာတွင် / အသုံးပြုရာတွင်)
5. အသုံးပြုရာတွင် အရွယ်အစား အသုံးပြုရာတွင် (105-250 အင်ချ် အထိ 250-3500 အင်ချ်)
6. အသုံးပြုရာတွင် အရွယ်အစား (အသုံးပြုရာတွင်, အသုံးပြုရာတွင်, အသုံးပြုရာတွင်, အသုံးပြုရာတွင်, အသုံးပြုရာတွင်)
7. အသုံးပြုရာတွင် အရွယ်အစား (16/20, 22.23, 25.4, 50, 50/60, 60/80, 90/100, 100/120 အင်ချ်)
8. အသုံးပြုရာတွင် အရွယ်အစား (အသုံးပြုရာတွင်, အသုံးပြုရာတွင် အသုံးပြုရာတွင်, အသုံးပြုရာတွင် အသုံးပြုရာတွင်, အသုံးပြုရာတွင် အသုံးပြုရာတွင်, အသုံးပြုရာတွင် အသုံးပြုရာတွင်, အသုံးပြုရာတွင် အသုံးပြုရာတွင်, အသုံးပြုရာတွင် အသုံးပြုရာတွင်)
9. အသုံးပြုရာတွင် အရွယ်အစား (အသုံးပြုရာတွင်, အသုံးပြုရာတွင်, အသုံးပြုရာတွင် အသုံးပြုရာတွင်, အသုံးပြုရာတွင်, အသုံးပြုရာတွင်, အသုံးပြုရာတွင်, အသုံးပြုရာတွင် အသုံးပြုရာတွင်, အသုံးပြုရာတွင် အသုံးပြုရာတွင်, အသုံးပြုရာတွင် အသုံးပြုရာတွင်, အသုံးပြုရာတွင် အသုံးပြုရာတွင်)



**2. 如何 在 國際 貿易 中 選擇 最 好 的 運輸 方式?**

在 國際 貿易 中 選擇 最 好 的 運輸 方式, 需要 考慮 到 貨 物 的 種類 和 數量, 運輸 的 距離 和 時間, 以及 運輸 的 成本 和 風險 等 因素。 對於 大宗 貨 物, 海 運 是 最 好 的 選擇; 對於 小 宗 貨 物, 空 運 是 最 好 的 選擇; 對於 中 間 貨 物, 陸 運 是 最 好 的 選擇。

**3. 如何 在 國際 貿易 中 選擇 最 好 的 運輸 代理 公司?**

在 國際 貿易 中 選擇 最 好 的 運輸 代理 公司, 需要 考慮 到 該 公司 的 信 譽 和 實 力, 以及 該 公司 的 服務 質 量 和 價 格 等 因素。 在 選擇 時, 應 注 意 該 公司 的 logo 和 標 識, 以 便 辨 別 該 公司 的 真 實 性 和 信 譽。

圖 示:

海 運, 空 運, 陸 運, 海 陸 空 運, 海 陸 空 運 等 運輸 方式 均 有 代 理 公司 提供 服務。 在 選擇 時, 應 注 意 該 公司 的 信 譽 和 實 力, 以及 該 公司 的 服務 質 量 和 價 格 等 因素。



聯絡 電話 號碼:

**Fujian Nanan *boreway* Machinery Co.,Ltd.**

NO.605 Huahui 路, Shuitou 鎮 362342 Quanzhou, Fujian, China

電話: (+86) 595-86990206 / 電話: (+86) 595-86990220

電話 / **WhatsApp** / 電話: (+ 86) 18650679939

電話: **boreway@boreway.com**

**Lyon Chang**