

Our factory use original high grade diamond

5. Other factory mix second diamond selected from waste segment

Our factory use original high grade diamond

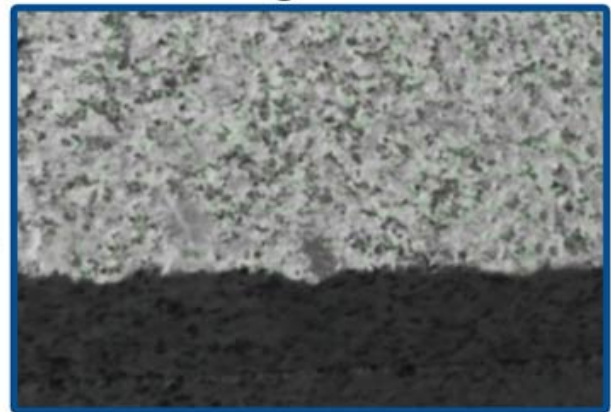
Other factory mix second diamond selected from waste segment



pk

Our blade cutting effect

Other supplier blade cutting effect



pk

Our factory:

1. Great performance and long life
2. High-speed cutting, low noise, low vibration, low dust, low heat, low cost
3. High efficiency, high accuracy, high precision, high speed, high quality
4. High speed cutting, high accuracy, high precision, high speed, high quality, high efficiency, high accuracy, high precision, high speed, high quality

Our factory = High performance = High accuracy = High precision = High speed = High quality

Support Sample Processing Customization

Style and Specifications



Contact Salesman

Due to the large number of product specifications and styles, in order to avoid conflicts, please contact the salesman before placing the order.

1

Provide Samples

The manufacturer supports the sample processing and customization, and the buyer provides the sample first to communicate the production requirements.



2



Mail Samples

According to the buyer's demand for proofing, the manufacturer needs the buyer to pay the proofing fee first, and the sample fee will be returned after the order is concluded.

3

Generate Order

The buyer receives the sample. If satisfied, place an order for batch production. After confirming the receipt, contact the salesman to return the proofing cost.



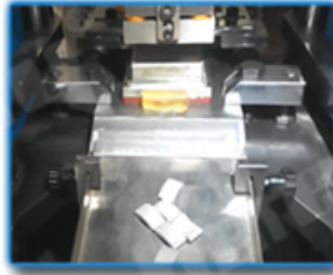
4

請參閱 說明 書 或 聯繫 我們：

1. 請參閱 說明 書 或 聯繫 我們， 我們 提供 的 樣品 僅 供 參考， 請 參閱 說明 書 或 聯繫 我們 獲取 詳細 的 樣品 說明 書， 我們 提供 的 樣品 僅 供 參考， 請 參閱 說明 書 或 聯繫 我們 獲取 詳細 的 樣品 說明 書， 我們 提供 的 樣品 僅 供 參考， 請 參閱 說明 書 或 聯繫 我們 獲取 詳細 的 樣品 說明 書。
2. 請參閱 說明 書 或 聯繫 我們， 我們 提供 的 樣品 僅 供 參考， 請 參閱 說明 書 或 聯繫 我們 獲取 詳細 的 樣品 說明 書， 我們 提供 的 樣品 僅 供 參考， 請 參閱 說明 書 或 聯繫 我們 獲取 詳細 的 樣品 說明 書。
3. 請參閱 說明 書 或 聯繫 我們， 我們 提供 的 樣品 僅 供 參考， 請 參閱 說明 書 或 聯繫 我們 獲取 詳細 的 樣品 說明 書， 我們 提供 的 樣品 僅 供 參考， 請 參閱 說明 書 或 聯繫 我們 獲取 詳細 的 樣品 說明 書。
4. 請參閱 說明 書 或 聯繫 我們， 我們 提供 的 樣品 僅 供 參考， 請 參閱 說明 書 或 聯繫 我們 獲取 詳細 的 樣品 說明 書。



● Cold Press Mschine



● Fill The Mold



● The Product Polishing



● Hot Press Machinery



● Remove The Mold



● Packing



□□□□□□□□□□:

□□□□□□ □□□□ □□□□ □□□□ □□□□ □□□□□□ □□□□, □□□□□□□□□□ □□□□, □□□□□□□□□□□□□□□□ □□□□□ □□□ □□ □□□□ □□ □□□ □□□□□□□ □□



□□□ □□□□□□□□□□, □□□□□ □□ □□□ □□□□□!



Porcelain tile



Ceramic



Engineered stone

□□□□□ □□□□:

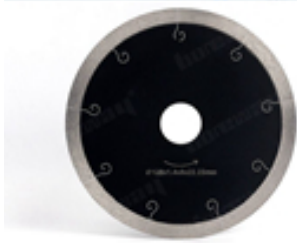
□□□□□□ □□□□□ □□□□□ □□□□□ □□□□□ □□□□□ □□ □□□□ □□□ □□ □□□□□, □□□□□□□□ □□□□□, □□□□□□ □□□□□, □□□□ □□□□□

□□□□□ □□□□□:



□□□□□□□ □□□□□□:

boreway® S ISO 9001 CE



Boreway Machinery Co., Ltd
www.diamondtools.top
www.boreway.net

5 000 0000 0000 00 0000000 00000 000000

boreway® S ISO 9001 CE



Boreway Machinery Co., Ltd
www.diamondtools.top
www.boreway.net

00000 00000 0000000 00000 00 0000000

000000 00000 00000 :





□□□□□□:

□□□□□□:

1. □□□□□ □□ □□□□□□ □□□□□□ □□□ □□□□□□ □□□□□□
2. □□□□□ □□□ / □□□□□ □□ □□□ □□□ □□□, □□□□□ □□□□□□ / □□□□□□ □□□□□□□□ □□
3. □□ □□ □□ 45 kg, □□ □□□ □□ □□□□□□ □□□□□□□□□□ □□□□□□ (□□□□□□□ □□□□□ □□ □□□□ kg)
4. □□ □□□□□□ □□□□□□□ □□□ □□□□□ □□□, □□ □□ □□□□□□ □□ □□□□□□ □□□ □□□□□□ □□□□□ □□□□□

本公司提供各種機械設備，歡迎各界人士垂詢。

3. 如何選擇合適的機械設備？


選擇機械設備時，應根據生產規模、產品種類、投資預算等因素進行綜合考慮。同時，還應關注設備的質量、性能、耐用性和售後服務。建議在購買前進行實地考察，並參考其他用戶的評價。

歡迎各界人士垂詢：[電話號碼]

本公司擁有先進的生產設備和技術，能為客戶提供優質的機械設備。歡迎各界人士垂詢，我們將竭誠為您服務。

歡迎各界人士垂詢：[電話號碼]

Fujian Nanan *boreway* Machinery Co.,Ltd.

 No.605 Huahui 路, Shuitou 鎮 362342 Quanzhou, 福建省, 中國

 電話：(+86) 595-86990206 /  WhatsApp：(+86) 595-86990220

 手機 / **WhatsApp** / 電話：(+ 86) 18650679939

 郵箱：**boreway@boreway.com**

 歡迎各界人士垂詢