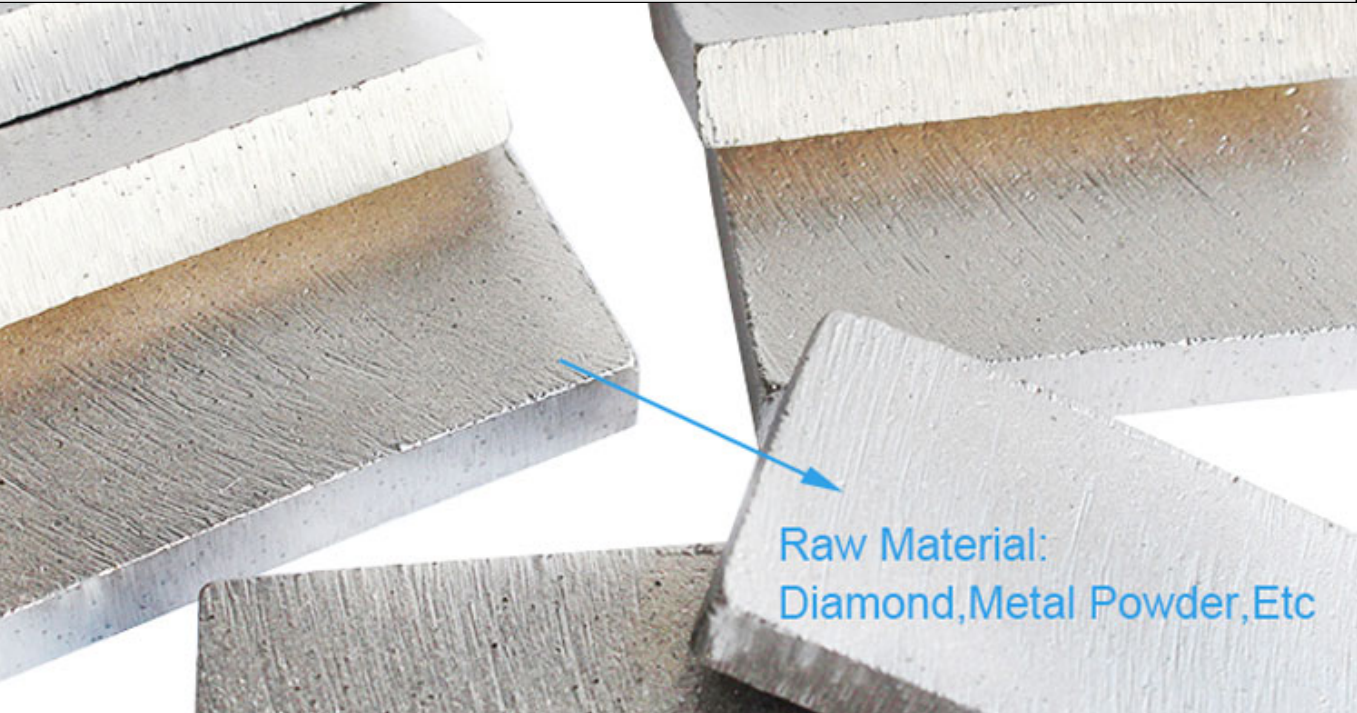


የኮርየን የቴሌኮሜኒኬሽን ስራ ለማድረግ በደቡብ አፍሪካ በቦሮዌይ ባላገልግሎት ወይን ጉዳይ ላይ ስራ ስለሚኖር ስለሚሆን የኮርየን ስራ ላይ ስራ ለማድረግ

የግብር ወይን ጉዳይ:



ይህ ስራ የቴሌኮሜኒኬሽን ስራ ለማድረግ የሚያስፈልጉ የሥራ ዕቃዎችን ለማድረግ የሚያስፈልጉ ምንጭቶች ናቸው። ለምሳሌ የብረት ወይን ጉዳይ ላይ ስራ ለማድረግ የሚያስፈልጉ የሥራ ዕቃዎችን ለማድረግ የሚያስፈልጉ ምንጭቶች ናቸው። ለምሳሌ የብረት ወይን ጉዳይ ላይ ስራ ለማድረግ የሚያስፈልጉ የሥራ ዕቃዎችን ለማድረግ የሚያስፈልጉ ምንጭቶች ናቸው።

የግብር ወይን ጉዳይ:

- 1. የቴሌኮሜኒኬሽን ስራ ለማድረግ የሚያስፈልጉ የሥራ ዕቃዎችን ለማድረግ የሚያስፈልጉ ምንጭቶች ናቸው። ለምሳሌ የብረት ወይን ጉዳይ ላይ ስራ ለማድረግ የሚያስፈልጉ የሥራ ዕቃዎችን ለማድረግ የሚያስፈልጉ ምንጭቶች ናቸው።
- 2. የቴሌኮሜኒኬሽን ስራ ለማድረግ የሚያስፈልጉ የሥራ ዕቃዎችን ለማድረግ የሚያስፈልጉ ምንጭቶች ናቸው። ለምሳሌ የብረት ወይን ጉዳይ ላይ ስራ ለማድረግ የሚያስፈልጉ የሥራ ዕቃዎችን ለማድረግ የሚያስፈልጉ ምንጭቶች ናቸው።
- 3. የቴሌኮሜኒኬሽን ስራ ለማድረግ የሚያስፈልጉ የሥራ ዕቃዎችን ለማድረግ የሚያስፈልጉ ምንጭቶች ናቸው። ለምሳሌ የብረት ወይን ጉዳይ ላይ ስራ ለማድረግ የሚያስፈልጉ የሥራ ዕቃዎችን ለማድረግ የሚያስፈልጉ ምንጭቶች ናቸው።
- 4. የቴሌኮሜኒኬሽን ስራ ለማድረግ የሚያስፈልጉ የሥራ ዕቃዎችን ለማድረግ የሚያስፈልጉ ምንጭቶች ናቸው። ለምሳሌ የብረት ወይን ጉዳይ ላይ ስራ ለማድረግ የሚያስፈልጉ የሥራ ዕቃዎችን ለማድረግ የሚያስፈልጉ ምንጭቶች ናቸው።

የግብር ወይን ጉዳይ:

የቴሌኮሜኒኬሽን ስራ ለማድረግ የሚያስፈልጉ የሥራ ዕቃዎችን ለማድረግ የሚያስፈልጉ ምንጭቶች ናቸው። ለምሳሌ የብረት ወይን ጉዳይ ላይ ስራ ለማድረግ የሚያስፈልጉ የሥራ ዕቃዎችን ለማድረግ የሚያስፈልጉ ምንጭቶች ናቸው።

Diameter		Thickness	Teeth	Segment Size			Hole	Max. RPM	Cutting Stone
Inch	mm	mm	pcs/set	L	W	H	mm	RPM	#
10"	250	18(2.2)	18	40	3.2	8/10	50/60	3850	Marble
12"	300	1.8(2.2)	22	40	3.2	10/12	50/60	3150	Marble
14"	350	2.2(2.4)	25	40	3.2	10/12	50/60	2750	Marble
16"	400	2.6(2.8)	29	40	3.6	10/12	50/60	2400	Marble
18"	450	2.8(3.0)	32	40	4.0(4.2)	10/12	50/60	2150	Marble
20"	500	2.8(3.0)	36	40	4.0(4.2)	10/12	50/60	1900	Marble
24"	600	36(3.2)	42	40	4.6(4.8)	10/12	50/60	1600	Marble
32"	800	4.2(4.5)	57	40	5.5(6.0)	10/12	50/60	1200	Marble
36"	900	5.0(5.5)	64	40	7.5(8.0)	10/12	60/80	1050	Marble
36"	900	5.0(5.5)	64	24	7.5(8.0)	10/13	60/80	1050	Marble
40"	1000	5.0(5.5)	70	24	7.5(8.0)	10/13	80/100	950	Marble
48"	1200	5.5(6.0)	80	24	7.5(8.0)	10/13	80/100	950	Marble
56"	1400	6.0(6.5)	92	24	8.5(9.2)	10/13	80/100	700	Marble
64"	1600	6.5(7.2)	108	24	9.2(9.5)	10/13	80/100	600	Marble
72"	1800	7.2(8.0)	120 l	24	10.0	10/13	80/100	550	Marble
80"	2000	8.0(9.0)	128	24	11.0	10/13	100/120	500	Marble
86"	2200	8.0(9.0)	132	24	11.0	10/13	100/120	450	Marble
100"	2500	9.0(10.0)	140	24	12.5	13/15	100/120	400	Marble
120"	3000	9.0(10.0)	160	24	12.5	13/15	100/120	350	Marble
140"	3500	9.0(10.0)	180	24	13.0	13/15	100/120	300	Marble

□□□□□□ = □□□□□□□□ □□□□□□□□ = □□□□□□□□□□□□ □□□□□ = □□□□□ □□ □□□□□ = □□□□□

□□□□□□: □□□ □□ □□□ □□ □□□□□ □□□ □□ □□□□□□ □□□□□□ □□□ □□□□ □□□□ □□□□ □□□□□□, □□ □□□□□□ □□□□ □□ □□□□□□ □□□□ □□□□ □□□□□□, □□□□□ □□□□ □□□□□□ □□□□□ □□□□□□□□ □□!

□□□-□□□□□ □□ □□□-□□□□□ □□□□□ □□□□□□□□□□□□ □□ □□□□:

Blade Set	Blade Diameter	Thickness	Segment Size	Cutting Stone
#	#	mm	LxWxH	#
Multi Size	2200-600 Multi	4.5	24x6.4/5.6x13H(15H)	Granite
Multi Size	2200-600 Multi	5.0	24x7.0/6.2x13H(15H)	Granite
Multi Size	2200-600 Multi	5.5	24x7.4/6.6x13H(15H)	Granite
Multi Size	2200-600 Multi	6.5	24x8.4/7.6x13H(15H)	Granite
Multi Size	2500-800 Multi	5.5	24x7.4/6.6x13H(15H)	Granite
Multi Size	2500-800 Multi	6.5	24x8.4/7.6x13H(15H)	Granite
Multi Size	2500-800 Multi	7.2	24x9.2/8.4x13H(15H)	Granite
Multi Size	1600-960 Multi	6.5	24x8.4/7.6x13H(15H)	Granite
Multi Size	1600-960 Multi	7.2	24x9.2/8.4x13H(15H)	Granite
Single Size	40"/1000mm	4.5-5.0	24x7.0/6.2x13H(15H)	Granite
Single Size	48"/1200mm	5.0-5.5	24x7.5/6.5x13H(15H)	Granite
Single Size	64"/1600mm	6.5-7.2	24x9.2/8.4x13H(15H)	Granite
Single Size	48"/1200mm	4.0	24x5.5x8H(10H)	Marble
Single Size	48"/1200mm	4.5	24x6.0x8H(10H)	Marble
Single Size	48"/1200mm	5.0	24x7.5x8H(10H)	Marble
Single Size	48"/1200mm	5.5	24x8.0x8H(10H)	Marble
Single Size	64"/1600mm	6.5-7.2	24x9.2x10H(8H)	Marble
Single Size	64"/1600mm	6.5-7.2	24x9.5x13H(10H)	Marble

Support Sample Processing Customization

Style and Specifications



Contact Salesman

Due to the large number of product specifications and styles, in order to avoid conflicts, please contact the salesman before placing the order.

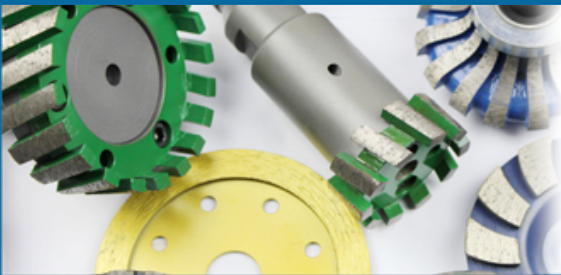
1

Provide Samples

The manufacturer supports the sample processing and customization, and the buyer provides the sample first to communicate the production requirements.



2



Mail Samples

According to the buyer's demand for proofing, the manufacturer needs the buyer to pay the proofing fee first, and the sample fee will be returned after the order is concluded.

3

Generate Order

The buyer receives the sample. If satisfied, place an order for batch production. After confirming the receipt, contact the salesman to return the proofing cost.



4

本公司提供定制服务，如有任何疑问，请致电 280-320 或发送邮件至 sales@...，我们将竭诚为您服务！

联系我们：

地址：中国广东省广州市天河区...



Our factory use original high grade diamond

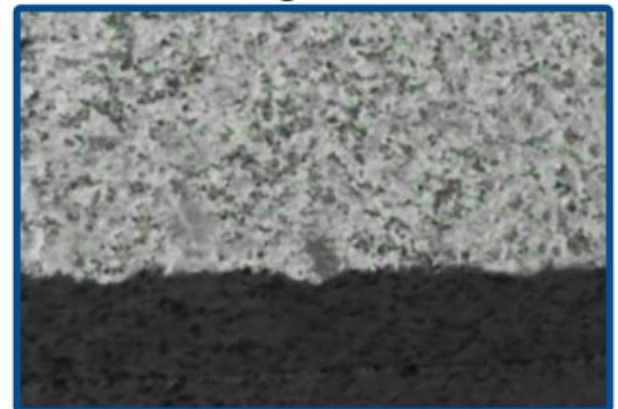
Other factory mix second diamond selected from waste segment



pk

Our blade cutting effect

Other supplier blade cutting effect



pk

□□□□□ :
 □□□□□ □□ □□ □□□□ □□ □□□□ □□ □□ □□□ □□□□ □□ □□□□ □□□□□ □□ □□□□ □□□□□□
 □□ □□ □□□□□ □□□□□ □□□ □□ □□□ □□□ □□□□ □□ □□□□ □□□□□

ᐱᐱᐱᐱ ᐱᐱᐱᐱ

ᐱᐱᐱᐱ ᐱᐱᐱᐱ ᐱᐱ ᐱᐱ ᐱᐱᐱᐱᐱᐱ ᐱᐱ ᐱᐱ ᐱᐱᐱᐱᐱᐱ ᐱᐱᐱᐱ ᐱᐱ ᐱᐱᐱᐱ ᐱᐱ ᐱᐱᐱᐱᐱ ᐱᐱᐱᐱ ᐱᐱᐱᐱ ᐱᐱᐱᐱ 105 ᐱᐱ 120 ᐱᐱᐱᐱᐱᐱ (ᐱᐱᐱᐱᐱᐱ) ᐱᐱ ᐱᐱ ᐱᐱᐱ ᐱᐱᐱᐱ ᐱᐱ ᐱᐱ ᐱᐱ ᐱᐱᐱᐱᐱᐱ ᐱᐱᐱᐱᐱᐱᐱ ᐱᐱ ᐱᐱᐱ ᐱᐱᐱᐱ ᐱᐱᐱᐱᐱᐱᐱᐱ ᐱᐱᐱᐱ ᐱᐱ, ᐱᐱ ᐱᐱᐱ ᐱᐱ ᐱᐱᐱᐱ ᐱᐱ ᐱᐱᐱᐱ ᐱᐱ ᐱᐱ ᐱᐱᐱᐱ ᐱᐱᐱᐱ ᐱᐱᐱ ᐱᐱᐱᐱ ᐱᐱ ᐱᐱᐱᐱᐱᐱᐱᐱ ᐱᐱᐱᐱ ᐱᐱᐱᐱᐱᐱᐱᐱ ᐱᐱᐱᐱ ᐱᐱᐱᐱᐱ ᐱᐱᐱᐱ ᐱᐱᐱᐱ ᐱᐱᐱᐱ ᐱᐱᐱᐱ ᐱᐱᐱᐱ - ᐱᐱᐱᐱᐱᐱᐱ, ᐱᐱᐱᐱᐱ, ᐱᐱᐱᐱᐱᐱᐱᐱ ᐱᐱᐱᐱᐱᐱᐱᐱ ᐱᐱ ᐱᐱᐱᐱ ᐱᐱᐱᐱ ᐱᐱᐱᐱ ᐱᐱ ᐱᐱᐱᐱ ᐱᐱᐱᐱ

ᐱᐱᐱ ᐱᐱᐱᐱ

ᐱᐱᐱᐱ ᐱᐱᐱᐱ ᐱᐱ ᐱᐱ ᐱᐱ ᐱᐱᐱᐱᐱᐱ ᐱᐱ ᐱᐱ ᐱᐱᐱᐱᐱᐱ ᐱᐱᐱᐱ ᐱᐱ ᐱᐱᐱᐱᐱᐱ ᐱᐱ ᐱᐱᐱᐱᐱᐱ ᐱᐱᐱᐱᐱ ᐱᐱᐱᐱ 90 ᐱᐱ 105 ᐱᐱᐱᐱᐱᐱ (ᐱᐱᐱᐱᐱᐱ) ᐱᐱ ᐱᐱ ᐱᐱᐱ ᐱᐱᐱᐱ ᐱᐱ ᐱᐱ ᐱᐱ ᐱᐱ ᐱᐱᐱᐱᐱᐱ ᐱᐱᐱᐱᐱᐱᐱ ᐱᐱᐱᐱ ᐱᐱ ᐱᐱᐱᐱ ᐱᐱᐱᐱᐱᐱ ᐱᐱᐱᐱ ᐱᐱ ᐱᐱᐱᐱ ᐱᐱ ᐱᐱᐱᐱ ᐱᐱ ᐱᐱᐱᐱ ᐱᐱᐱᐱ ᐱᐱᐱᐱ ᐱᐱᐱᐱ ᐱᐱᐱᐱ ᐱᐱᐱᐱ ᐱᐱᐱᐱ ᐱᐱᐱᐱ ᐱᐱᐱᐱ ᐱᐱᐱᐱ ᐱᐱᐱᐱ ᐱᐱᐱᐱ ᐱᐱᐱᐱ - ᐱᐱᐱᐱᐱᐱ, ᐱᐱᐱᐱᐱᐱᐱ ᐱᐱ ᐱᐱᐱᐱᐱᐱᐱᐱ, ᐱᐱ ᐱᐱᐱᐱᐱ ᐱᐱ ᐱᐱᐱ ᐱᐱᐱ ᐱᐱᐱᐱᐱᐱ ᐱᐱᐱᐱᐱ ᐱᐱ ᐱᐱᐱ ᐱᐱᐱᐱᐱᐱ ᐱᐱᐱᐱ ᐱᐱᐱᐱ

ᐱᐱᐱᐱᐱᐱᐱᐱ:

ᐱᐱᐱᐱ ᐱᐱᐱᐱᐱᐱᐱ ᐱᐱᐱᐱᐱᐱ ᐱᐱᐱᐱᐱᐱ ᐱᐱᐱᐱᐱᐱᐱᐱ 900-3500mm ᐱᐱᐱᐱᐱᐱᐱ ᐱᐱ ᐱᐱᐱ ᐱᐱᐱᐱᐱᐱ ᐱᐱᐱᐱᐱ ᐱᐱᐱᐱ ᐱᐱᐱᐱᐱᐱᐱ ᐱᐱᐱᐱᐱ ᐱᐱ ᐱᐱᐱ ᐱᐱᐱᐱᐱ ᐱᐱᐱᐱ ᐱᐱᐱᐱ ᐱᐱᐱᐱ ᐱᐱᐱᐱᐱᐱᐱ, ᐱᐱᐱᐱ ᐱᐱᐱᐱᐱᐱ, ᐱᐱᐱᐱᐱᐱᐱᐱᐱ ᐱᐱ ᐱᐱᐱ ᐱᐱᐱᐱᐱᐱᐱᐱ ᐱᐱᐱᐱ ᐱᐱᐱᐱᐱᐱ



ᐱᐱᐱᐱ ᐱᐱᐱᐱ ᐱᐱᐱᐱᐱ ᐱᐱᐱᐱ ᐱᐱᐱᐱ ᐱᐱᐱᐱᐱ

ᐱᐱᐱᐱᐱ ᐱᐱᐱᐱ:

ᐱᐱᐱᐱ ᐱᐱᐱᐱᐱᐱᐱ ᐱᐱᐱᐱᐱᐱᐱ ᐱᐱᐱᐱᐱᐱᐱᐱ ᐱᐱᐱᐱ ᐱᐱ ᐱᐱᐱ ᐱᐱᐱᐱᐱᐱᐱᐱ ᐱᐱᐱᐱᐱᐱᐱᐱ ᐱᐱᐱᐱᐱ ᐱᐱ ᐱᐱᐱ ᐱᐱᐱᐱᐱᐱᐱᐱ ᐱᐱᐱᐱᐱᐱᐱᐱᐱ 900mm ᐱᐱ 3500mm, ᐱᐱᐱᐱᐱᐱᐱᐱ, ᐱᐱᐱᐱ ᐱᐱᐱᐱᐱ ᐱᐱᐱᐱᐱᐱ



□□□□□ □□□□□□:



□□□□ □□□□:

□□□□□□□□ □□□□:

□□ □□□□□□ □□□□□□ □□□□ □□□□ □□□□□□ □□□□ □□□□□□ □□□□□□ □□□□ □□□□□□ □□□□□□ □□□□□□ □□□□□□



Brazing Machine Welding Rack

+



Three Phase 380V 30kW High Frequency Induction Welding Machine



Welding segment effect

此種設備適用於各種金屬材料的局部加熱、熔接、退火、淬火、冷卻、硬化、回火、退磁、預熱、後熱、消磁、等各種工藝。

該設備採用高頻感應加熱原理，具有加熱速度快、效率高、溫度控制精確、無污染、無煙塵、無噪音、無電磁干擾等優點。廣泛用於各種金屬材料的局部加熱、熔接、退火、淬火、冷卻、硬化、回火、退磁、預熱、後熱、消磁、等各種工藝。

歡迎垂詢：300-800-0000



Boreway Machinery Co., Ltd
www.diamondtools.top
www.boreway.net

300-800-0000 歡迎垂詢



Boreway Machinery Co., Ltd
www.diamondtools.top
www.boreway.net

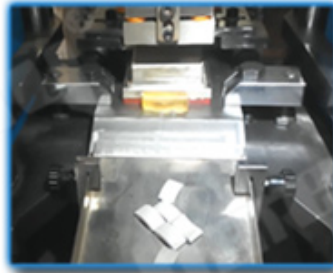
歡迎垂詢：300-800-0000

歡迎垂詢：300-800-0000

此種設備適用於各種金屬材料的局部加熱、熔接、退火、淬火、冷卻、硬化、回火、退磁、預熱、後熱、消磁、等各種工藝。



● Cold Press Mschine



● Fill The Mold



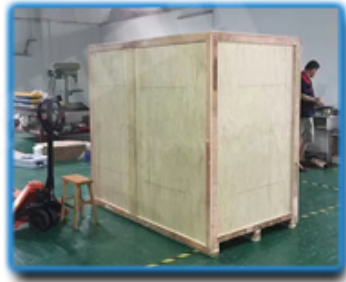
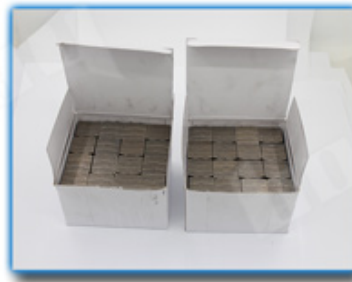
● The Product Polishing



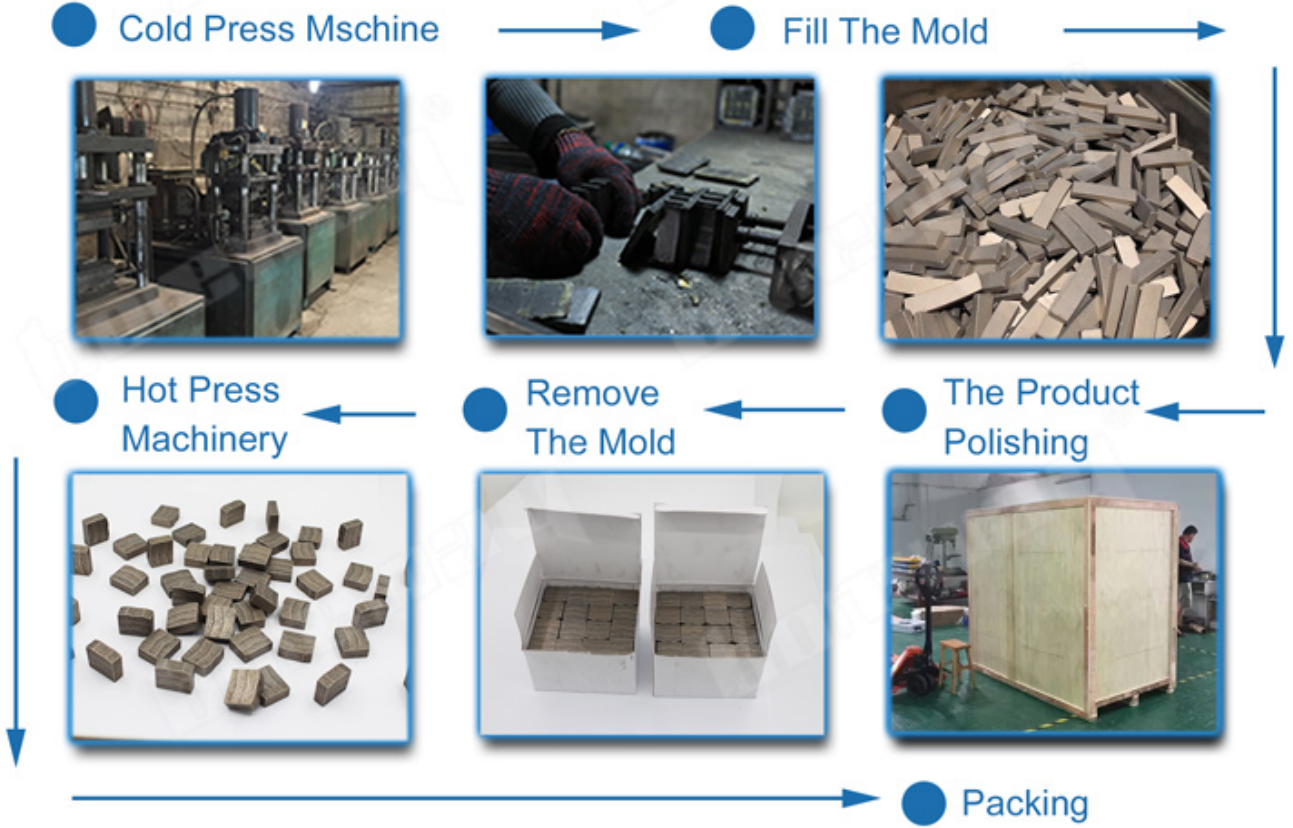
● Remove The Mold

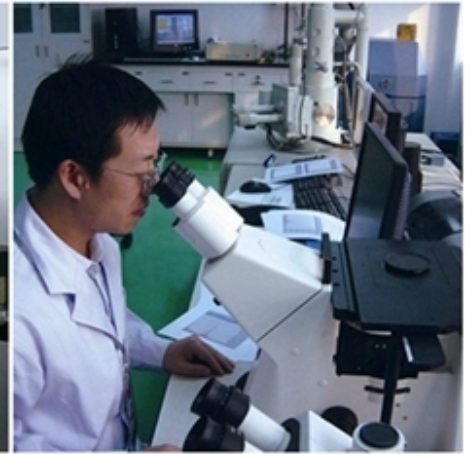


● Hot Press Machinery



● Packing







問 題 一：

請 簡 述：

1. 請 簡 述 該 展 覽 會 的 展 覽 目 的 及 展 覽 的 重 要 性
2. 請 簡 述 該 展 覽 會 的 展 覽 場 所 及 展 覽 的 時 間 及 地 點
3. 該 展 覽 會 的 展 覽 費 用 為 45 kg, 請 簡 述 該 展 覽 會 的 展 覽 費 用 的 計 算 方 法 (請 簡 述 該 展 覽 會 的 展 覽 費 用 的 計 算 方 法)
4. 該 展 覽 會 的 展 覽 費 用 的 計 算 方 法 及 展 覽 費 用 的 計 算 方 法



የትራንስፖርት አማራጭዎች:

1. አየር ትራንስፖርት: በጣም ምሽግ ሲሆን የጊዜ ጥራት ያላቸው ለጉዞ ማግኘት ይቻላል።
2. ትራክትር ትራንስፖርት: በጣም ምሽግ ሲሆን የጊዜ ጥራት ያላቸው ለጉዞ ማግኘት ይቻላል።
3. OEM ትራንስፖርት: በጣም ምሽግ ሲሆን የጊዜ ጥራት ያላቸው ለጉዞ ማግኘት ይቻላል።
4. ማሻገሪያ ትራንስፖርት: በጣም ምሽግ ሲሆን የጊዜ ጥራት ያላቸው ለጉዞ ማግኘት ይቻላል።
5. የብሔራዊ ትራንስፖርት: በጣም ምሽግ ሲሆን የጊዜ ጥራት ያላቸው ለጉዞ ማግኘት ይቻላል።

የትራንስፖርት ጥያቄዎች:

1. ትራንስፖርት ለማግኘት የሚያስፈልጉትን መረጃ ለማግኘት ምን ይረዳዎት?
 በጣም ምሽግ ሲሆን የጊዜ ጥራት ያላቸው ለጉዞ ማግኘት ይቻላል።
 በጣም ምሽግ ሲሆን የጊዜ ጥራት ያላቸው ለጉዞ ማግኘት ይቻላል።
 በጣም ምሽግ ሲሆን የጊዜ ጥራት ያላቸው ለጉዞ ማግኘት ይቻላል።
2. ትራንስፖርት ለማግኘት የሚያስፈልጉትን መረጃ ለማግኘት ምን ይረዳዎት?
 በጣም ምሽግ ሲሆን የጊዜ ጥራት ያላቸው ለጉዞ ማግኘት ይቻላል።
 በጣም ምሽግ ሲሆን የጊዜ ጥራት ያላቸው ለጉዞ ማግኘት ይቻላል።
 በጣም ምሽግ ሲሆን የጊዜ ጥራት ያላቸው ለጉዞ ማግኘት ይቻላል።

本公司提供各種機械設備，歡迎各界人士垂詢。詳情請洽本公司業務部。

3. 如何選擇合適的機械設備？


選擇機械設備時，應根據生產規模、產品種類、投資預算等因素進行綜合考慮。同時，還應關注設備的質量、性能、耐用性及售後服務。建議在選購前，先進行現場考察或諮詢專業人士，以確保選購到最合適的設備。

歡迎各界人士垂詢： boreway@boreway.com

本公司備有各種型號的機械設備，歡迎各界人士垂詢。詳情請洽本公司業務部。地址：福建省南安市水頭鎮華輝路605號。電話：(+86) 595-86990206 / (+86) 595-86990220。

歡迎各界人士垂詢： boreway@boreway.com

Fujian Nanan *boreway* Machinery Co.,Ltd.

 No.605 Huahui 華輝路, Shuitou 水頭鎮 362342 Quanzhou, 泉州, 中國

 電話：(+86) 595-86990206 /  電話：(+86) 595-86990220

 電話 / **WhatsApp** / 電話：(+ 86) 18650679939

 郵箱：boreway@boreway.com

 歡迎各界人士垂詢