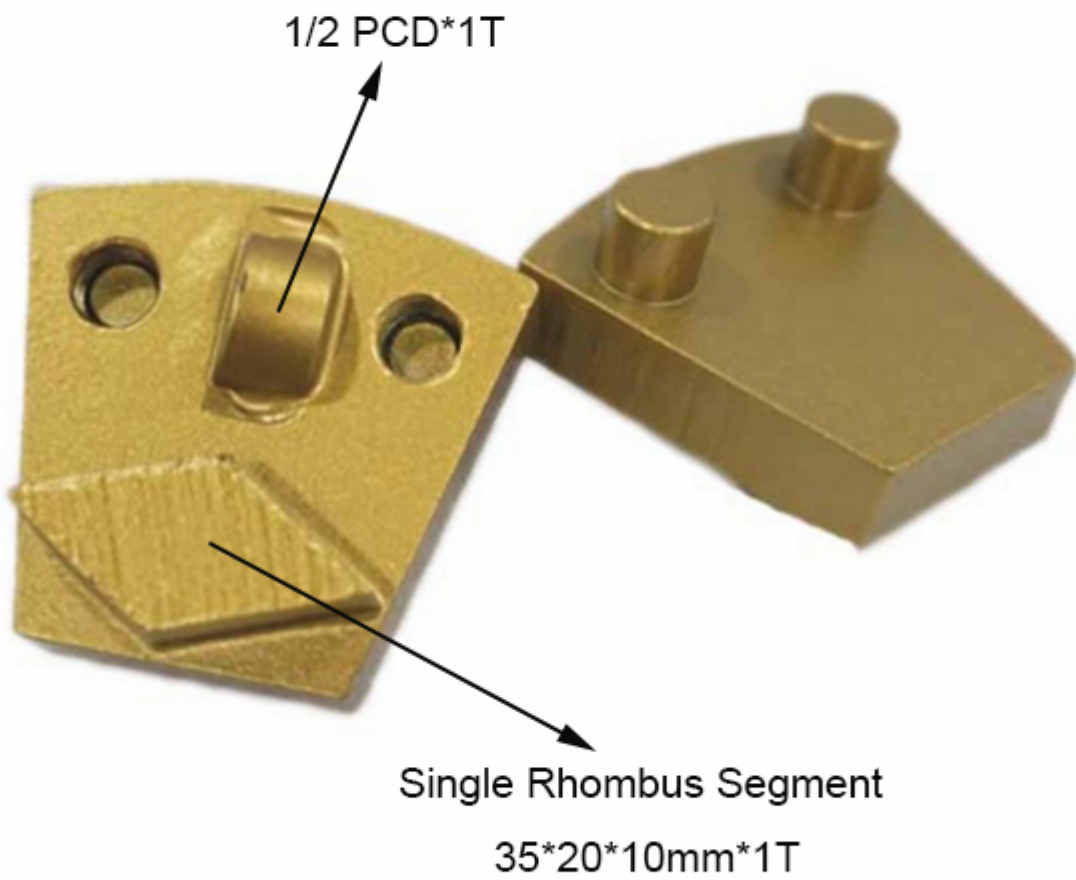
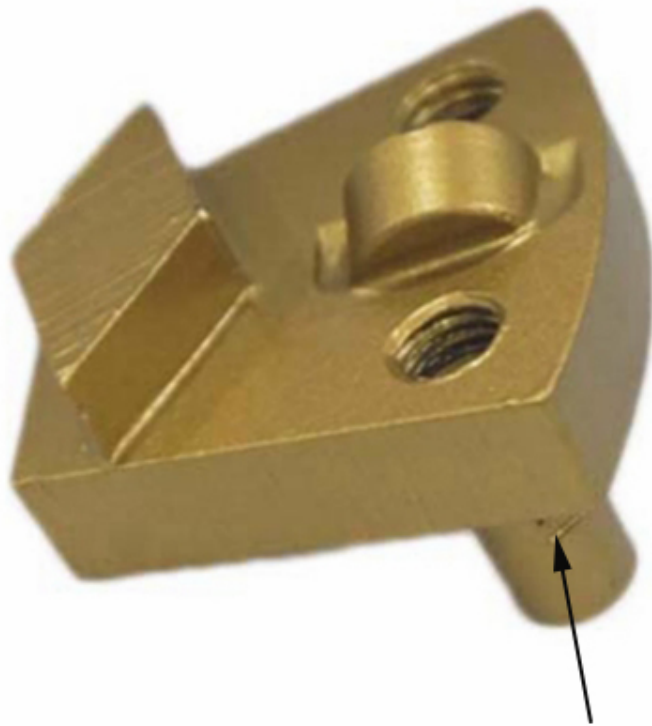


Figure 1 shows the assembly of the segments. The segments are arranged in a circle around the central hub. The segments are held in place by the central hub and the outer ring. The segments are made of brass and are 35*20*10mm in size. The central hub is made of brass and is 35*20*10mm in size. The outer ring is made of brass and is 35*20*10mm in size.

Assembly Diagram:

Figure 1 PCD of the segments and the central hub:





Double Pins Blank

此零件由黃銅製成，其尺寸和公差如下表所示。所有尺寸均以英寸為單位，除非另有說明。

圖紙說明:

此零件的 PCD 為 0.500 英寸。所有孔均為通孔。所有孔均為 0.005 英寸公差。所有孔均為 0.005 英寸公差。所有孔均為 0.005 英寸公差。所有孔均為 0.005 英寸公差。

(A) 零件說明: 零件 #, 零件 #, 零件 #, 零件 #

零件 # 零件 # 零件 # 零件 # 零件 # 零件 #, 零件 # 零件 # 零件 # 零件 # 零件 # 零件 #

(B) 零件說明: 零件 #, 零件 / 零件 #, 零件 / its #, 零件 #

零件 # 零件 # 零件 # 零件 # 零件 # 零件 # 零件 # 零件 # 零件 # 零件 #, 零件 # 零件 # 零件 # 零件 # 零件 # 零件 #

(C) 零件說明: 零件 #, 零件 #, 零件 200 #, 零件 #, 零件 gr #

1. 本公司產品特點: 本公司產品採用優質材料, 性能穩定, 耐用, 易於操作, 維護簡便。
2. 本公司產品優點: 本公司產品具有操作簡便、維護方便、性能優越等優點。
3. OEM 服務: 本公司提供 OEM 服務, 可根據客戶需求定制各種規格、型號的產品。
4. 產品質量保證: 本公司產品均經過嚴格質量檢驗, 確保產品質量可靠, 性能穩定。
5. 完善的售後服務: 本公司設有完善的售後服務體系, 提供技術支持、培訓、維修等服務, 確保客戶滿意。

常見問題:

1. 本公司產品與市場上其他產品相比, 有什麼優勢?
 本公司產品採用優質材料, 性能穩定, 耐用, 易於操作, 維護簡便。與市場上其他產品相比, 本公司產品具有操作簡便、維護方便、性能優越等優點。此外, 本公司還提供完善的售後服務, 確保客戶滿意。

本公司產品均經過嚴格質量檢驗, 確保產品質量可靠, 性能穩定。此外, 本公司還提供完善的售後服務, 確保客戶滿意。

本公司產品具有操作簡便、維護方便、性能優越等優點。此外, 本公司還提供完善的售後服務, 確保客戶滿意。

本公司產品與市場上其他產品相比, 有什麼優勢?

本公司產品採用優質材料, 性能穩定, 耐用, 易於操作, 維護簡便。與市場上其他產品相比, 本公司產品具有操作簡便、維護方便、性能優越等優點。此外, 本公司還提供完善的售後服務, 確保客戶滿意。

本公司產品均經過嚴格質量檢驗, 確保產品質量可靠, 性能穩定。此外, 本公司還提供完善的售後服務, 確保客戶滿意。

本公司產品具有操作簡便、維護方便、性能優越等優點。此外, 本公司還提供完善的售後服務, 確保客戶滿意。

3. 本公司產品與市場上其他產品相比, 有什麼優勢?

本公司產品採用優質材料, 性能穩定, 耐用, 易於操作, 維護簡便。與市場上其他產品相比, 本公司產品具有操作簡便、維護方便、性能優越等優點。此外, 本公司還提供完善的售後服務, 確保客戶滿意。

本公司產品均經過嚴格質量檢驗, 確保產品質量可靠, 性能穩定。此外, 本公司還提供完善的售後服務, 確保客戶滿意。

本公司產品具有操作簡便、維護方便、性能優越等優點。此外, 本公司還提供完善的售後服務, 確保客戶滿意。

常見問題 解答:

1. 本公司產品與市場上其他產品相比, 有什麼優勢?
2. 本公司產品與市場上其他產品相比, 有什麼優勢?
3. 本公司產品與市場上其他產品相比, 有什麼優勢?

常見問題 解答:

Fujian Nanan *boneway* Machinery Co.,Ltd.

 No.605 Huahui 路, Shuitou 鎮 362342 Quanzhou, 福建省

☐☐☐

☎ ☐☐☐☐☐☐: (+86) 595-86990206 / 📞 ☐☐☐☐☐☐: (+86) 595-86990220

📱 ☐☐☐☐☐☐ / **WhatsApp** / ☐☐☐☐☐☐: (+ +) 13559599186

✉ ☐☐☐☐☐☐: boreway05@boreway.net

👤 ☐☐☐☐ ☐☐☐☐☐☐