



□□□□□:

□□□□ □□□□□□ □□□□□□ □□□□ □□□□

1. □□ □□ □□□□ □□ □□ □□ □□□□

2. □□□□ □□□□ □□ □□ □□□□ □□ □□□□ □□ □□□□ □□□□

3. □□□□□□□□ □□ □□ □□□□□□ □□□□□□□□ □□□□ □□ □□□ □□□□

4. □□□□ □□□□ □□□□□□□□□□ □□ □□□□ □□ □□□□□□ □□□□□□□□ □□ □□□□□□ □□ □□□□□□ □□ □□ □□□□ □□□□ □□□□ □□□□

**Our factory** use original high grade diamond



pk

**Other factory** mix second diamond selected from waste segment

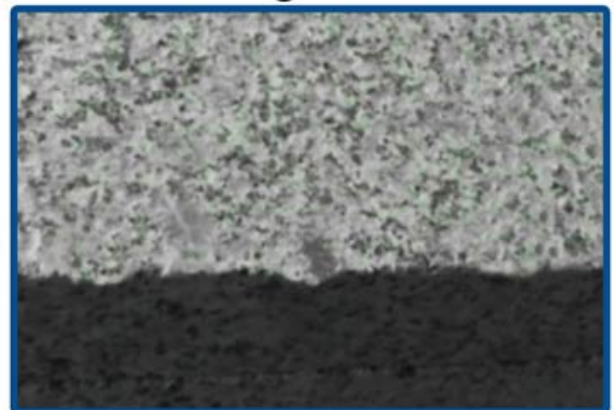


**Our blade** cutting effect



pk

**Other supplier** blade cutting effect



□□□□□□□□:

□□□□□□□□□□ □□□□□□ □□□□□□□□ □□ □□□□ □□□□□□ □□□□□□ □□□□ □□□□:

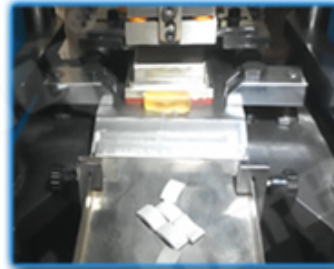
□□□□	□□ □□□□	□□	□□□□ □□ □□□□□□	□□
------	---------	----	----------------	----

4.3	110	32.3	6/8/9	8/10/12	4	105	16/20 22/23 25/4 50	35	6/8	8/10/12
4.5	115	38.5	8	8/10/12						
5	125	37.5	9	8/10/12						
6	150	33.5	12	8/10/12						
7	180	35	14	8/10/12						
8	200	39.2	14	8/10/12						
9	230	34.4	18	8/10/12						

Figure 1 shows the production process of the product. The process starts with the preparation of the raw materials, followed by the cutting of the materials into small pieces. The next step is the pressing of the materials into a specific shape. The pressed materials are then polished and finally packed into boxes for distribution.



● Cold Press Mschine



● Fill The Mold



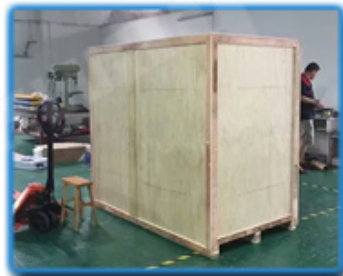
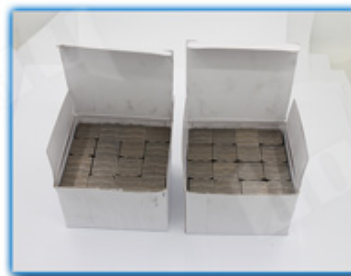
● The Product Polishing



● Hot Press Machinery



● Remove The Mold



● Packing

The production process of the product is as follows:

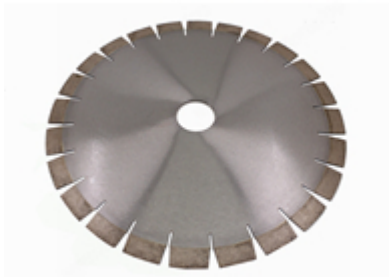
1. The production process starts with the preparation of the raw materials, followed by the cutting of the materials into small pieces. The next step is the pressing of the materials into a specific shape. The pressed materials are then polished and finally packed into boxes for distribution.
2. The production process starts with the preparation of the raw materials, followed by the cutting of the materials into small pieces. The next step is the pressing of the materials into a specific shape. The pressed materials are then polished and finally packed into boxes for distribution.







□□□□□□ □□□□□□:



Boreway Machinery Co., Ltd.  
[www.diamondtools.top](http://www.diamondtools.top)  
[www.boreway.com](http://www.boreway.com)

□□ 350 \* 3.2 \* 20 \* 40 □□□□ \* 50/60 □□□□ □□□□ □□□□ □□



Boreway Machinery Co., Ltd.  
[www.diamondtools.top](http://www.diamondtools.top)  
[www.boreway.net](http://www.boreway.net)

40 □□□ 1200 □□□□ □□□□□□□□ □□□□□□

□□□□□ □□□□ □□□:







**問 題 一：**

請 簡 述：

1. 請 簡 述 該 展 覽 會 的 展 覽 目 的 及 展 覽 的 重 要 性
2. 請 簡 述 該 展 覽 會 的 展 覽 內 容 及 展 覽 的 特 點
3. 該 展 覽 會 的 展 覽 內 容 及 展 覽 的 特 點 (請 簡 述 該 展 覽 會 的 展 覽 內 容 及 展 覽 的 特 點)
4. 該 展 覽 會 的 展 覽 內 容 及 展 覽 的 特 點 (請 簡 述 該 展 覽 會 的 展 覽 內 容 及 展 覽 的 特 點)





本公司提供各種機械設備，歡迎各界人士垂詢。如有需要，請洽本公司業務部。

### 3. 如何選擇合適的機械設備？


選擇機械設備時，應考慮設備的質量、性能、價格及售後服務等因素。本公司提供多種型號的機械設備，歡迎各界人士垂詢。如有需要，請洽本公司業務部。



歡迎各界人士垂詢： [boreway@boreway.com](mailto:boreway@boreway.com)

本公司提供各種機械設備，歡迎各界人士垂詢。如有需要，請洽本公司業務部。

歡迎各界人士垂詢： [boreway@boreway.com](mailto:boreway@boreway.com)

**Fujian Nanan *boreway* Machinery Co.,Ltd.**

 No.605 Huahui 路, Shuitou 鎮 362342 Quanzhou, 福建省, 中國

 電話: (+86) 595-86990206 /  WhatsApp: (+86) 595-86990220

 手機 / **WhatsApp** / 電話: (+ 86) 18650679939

 郵箱: **boreway@boreway.com**

 歡迎各界人士垂詢