

Бүтээгдэхүүн бүр нь өндөр чанартай материалуудыг ашиглан үйлдвэрлэгдсэн бөгөөд тус бүтээгдэхүүн нь өндөр үр ашгаа бүтээж чадна. Өөрөөр хэлбэл, тус бүтээгдэхүүн нь өндөр үр ашгаа бүтээж чадна.

boreway®



boreway[®]





ការប្រើប្រាស់:

ក្រុមហ៊ុន ប្រើប្រាស់ ប្រតិបត្តិ ការ ប្រើប្រាស់ ប្រតិបត្តិ

1. ប្រើប្រាស់ ប្រតិបត្តិ ប្រតិបត្តិ ប្រតិបត្តិ

2. ប្រើប្រាស់ ប្រតិបត្តិ ប្រតិបត្តិ ប្រតិបត្តិ ប្រតិបត្តិ

3. ប្រើប្រាស់ ប្រតិបត្តិ ប្រតិបត្តិ ប្រតិបត្តិ

4. ប្រើប្រាស់ ប្រតិបត្តិ ប្រតិបត្តិ ប្រតិបត្តិ

5. ប្រើប្រាស់ ប្រតិបត្តិ ប្រតិបត្តិ ប្រតិបត្តិ ប្រតិបត្តិ ប្រតិបត្តិ ប្រតិបត្តិ ប្រតិបត្តិ ប្រតិបត្តិ

6. ប្រើប្រាស់-ប្រតិបត្តិ ប្រតិបត្តិ ប្រតិបត្តិ ប្រតិបត្តិ ប្រតិបត្តិ ប្រតិបត្តិ ប្រតិបត្តិ ប្រតិបត្តិ

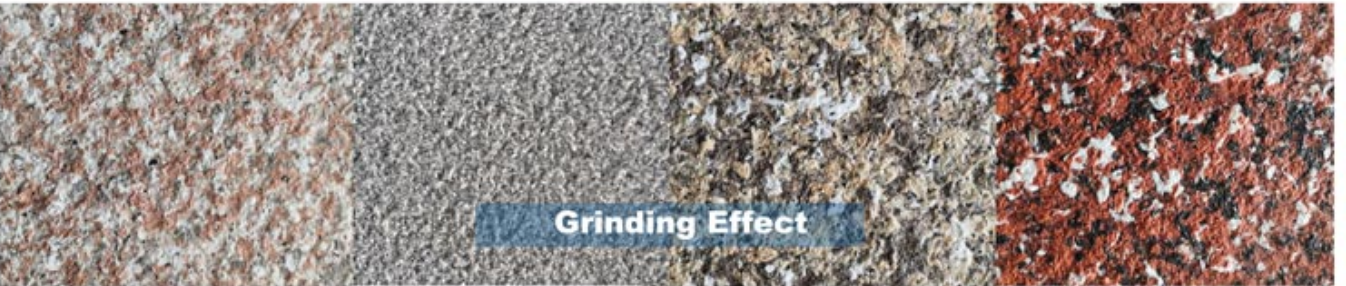
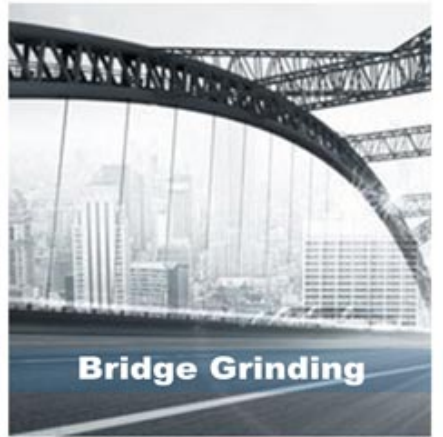
7. 鋼筋混凝土結構的磨損修復，通常採用以下幾種方法，5-6 種方法

答：

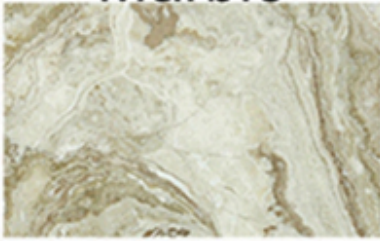
1. 表面磨光，磨光機磨光
2. 磨光機磨光，磨光機磨光
3. 磨光機磨光，磨光機磨光

答：

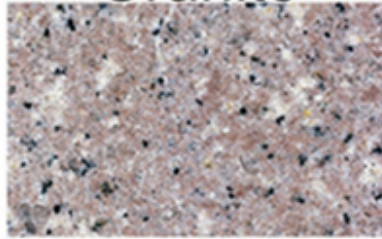
磨光機磨光，磨光機磨光，磨光機磨光，磨光機磨光，磨光機磨光，磨光機磨光，磨光機磨光，磨光機磨光



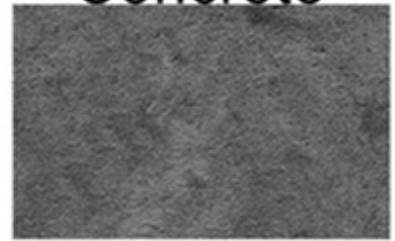
Marble



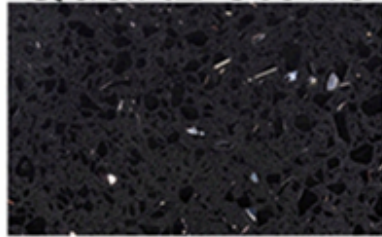
Granite



Concrete



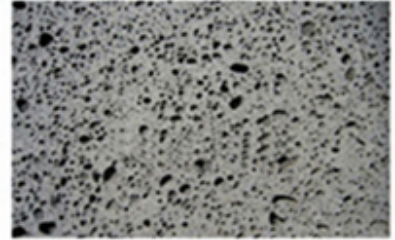
Quartz stone



Sandstone



Volcanic rocks



如何選擇磨片：

如何選擇磨片，首先要看被磨材料的硬度，其次看磨片的硬度，磨片的硬度要略高於被磨材料的硬度，最後看磨片的顆粒大小，顆粒越大，磨力越強，但磨面越粗糙，顆粒越小，磨力越弱，但磨面越光滑。



如何選擇磨片，首先要看被磨材料的硬度，其次看磨片的硬度，磨片的硬度要略高於被磨材料的硬度，最後看磨片的顆粒大小，顆粒越大，磨力越強，但磨面越粗糙，顆粒越小，磨力越弱，但磨面越光滑。



□□□□□□ □□□□□□:



Boreway Machinery Co.,Ltd
www.diamondtools.top
www.boreway.net

45 □□ □□ □□ □□ □□□□ □□□□ □□ □□□□ □□□□



Boreway Machinery Co.,Ltd
www.fordiamondtools.com
www.diamondtools.top

230MM HTC □□ □□□□ □□□□

□□□□ □□□□ □□□:

