



规格		主要参数			重量 (kg)
长度	直径	厚度	速度	转速	重量
12	300	40	3.0	8/10	21
14	350	40	3.2	8/10	25
16	400	40	3.6	8/10	28
18	450	40	4.0	8/10	32
20	500	40	4.2	8/10	36
24	600	40	4.6	8/10	42

该系列金刚石锯片采用特殊设计，切割平滑、快速冷却、效率高，适用于各种石材、陶瓷、玻璃、金属、木材、塑料、复合材料等。该系列金刚石锯片采用特殊设计，切割平滑、快速冷却、效率高，适用于各种石材、陶瓷、玻璃、金属、木材、塑料、复合材料等。

**产品特点：**

该系列金刚石锯片采用特殊设计，切割平滑、快速冷却、效率高，适用于各种石材、陶瓷、玻璃、金属、木材、塑料、复合材料等。



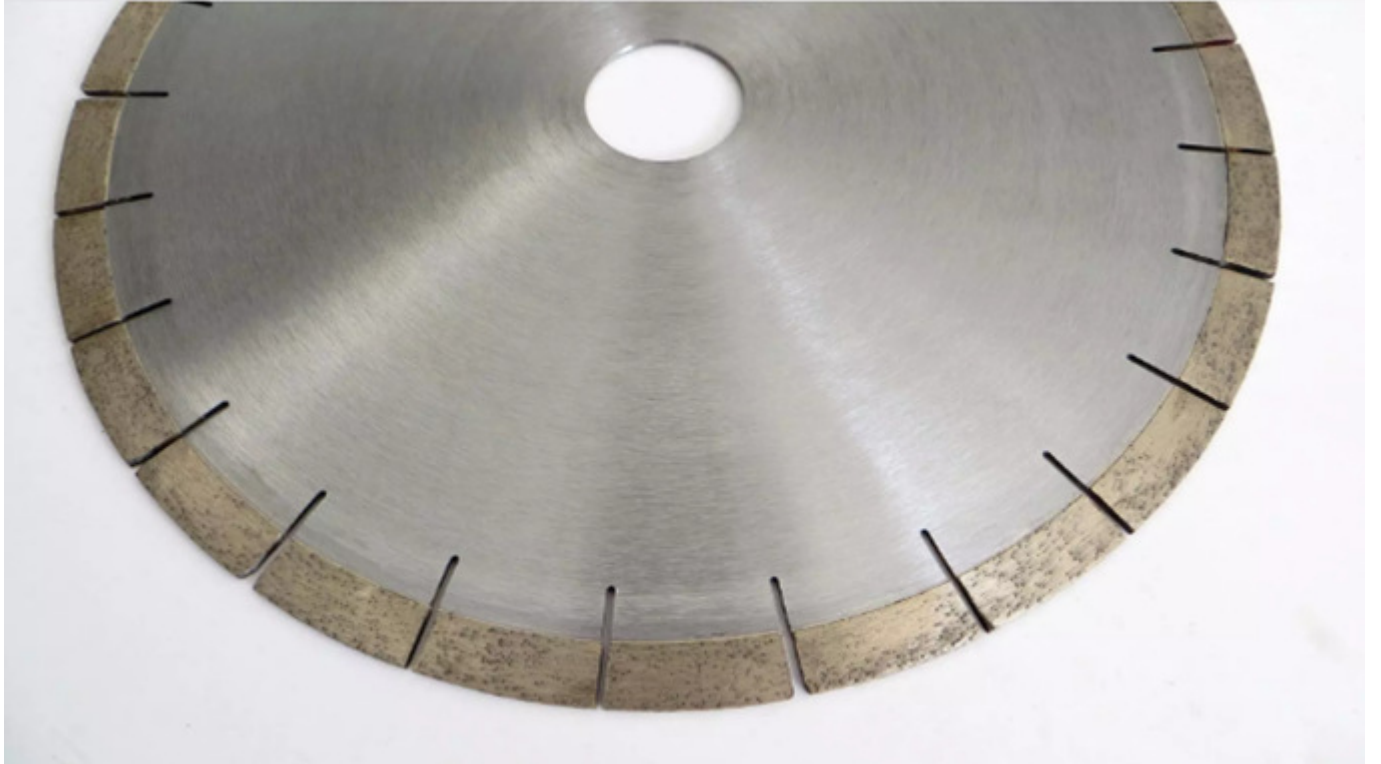
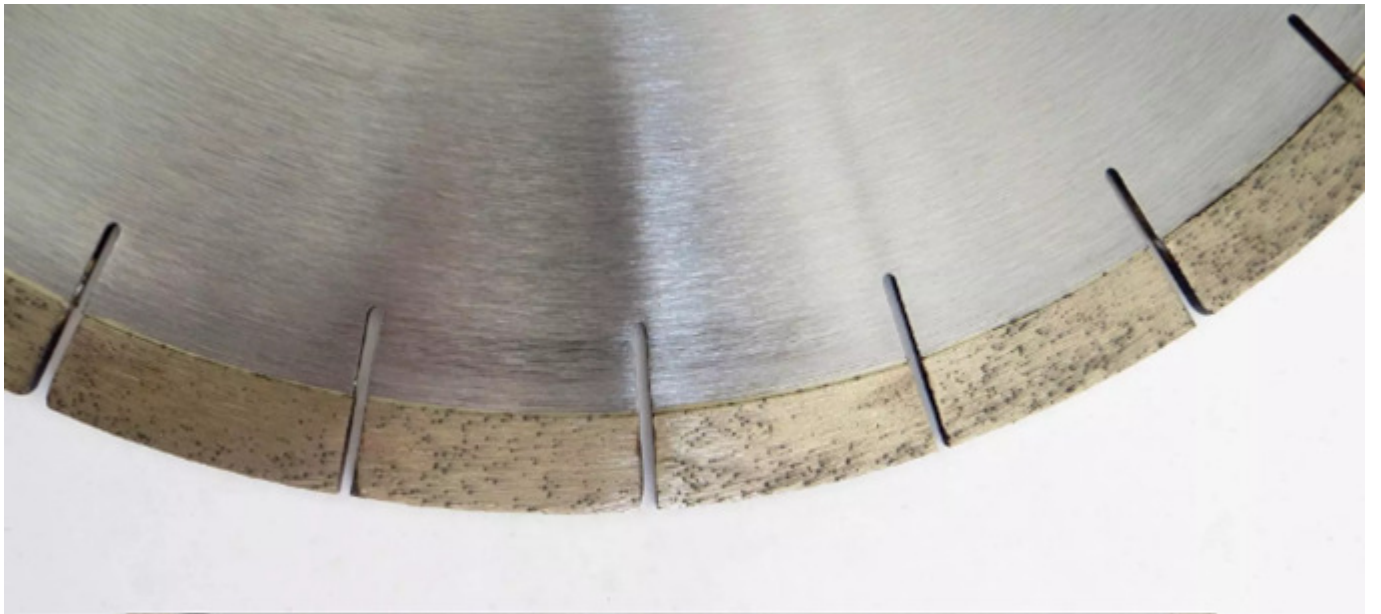
**产品优势：**

Our products are designed to meet the demands of different materials, such as granite, marble, quartz stone, sand stone, microcrystalline stone, volcanic rock, concrete, glass, ceramic, masonry etc. Different segments recipe were been developed by our company.

## Applicable materials

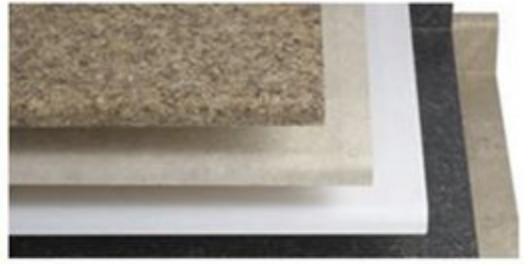
To meet your demands for cutting different materials, such as granite, marble, quartz stone, sand stone, microcrystalline stone, volcanic rock, concrete, glass, ceramic, masonry etc. Different segments recipe were been developed by our company.







□□□□ □□□□□:



□□□:

1. □□□□ □□□□ □□□□ □□□□□□□□ □□□□□□□□
2. □□□□□□□□ □□□□□□ □□□□□ □□□□□□□□
3. □□□□ □□□□□ □□□□□□, □□ □□□, □□ □□ □□□□ □□□□ □□□□

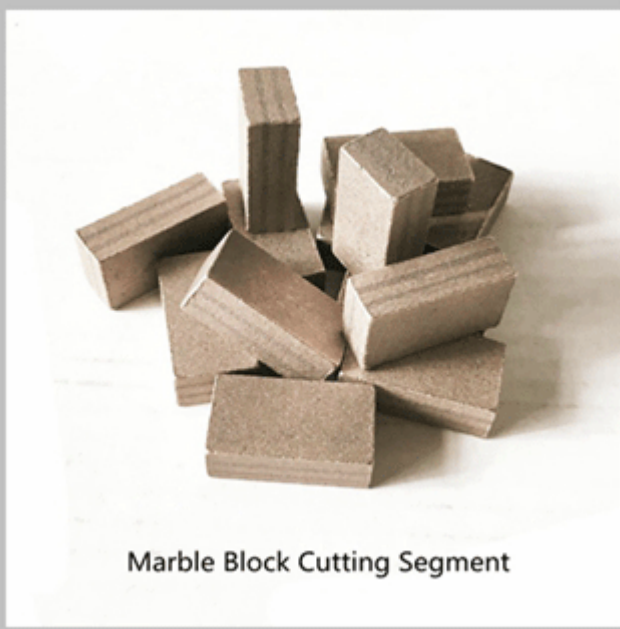
□□□□□□□□ □□□□□□:



Granite Block Cutting Segment



Granite Edge Cutting Segment



Marble Block Cutting Segment



Marble Edge Cutting Segment

□□□□ □□□ □□:

□□ □□ □□□□□□ □□□□□□ □□□□□□ **control**



□□□□□ □ □□□□□:





請將下列問題填入表格中，以便我們為您提供最專業的解答。

2. 請將下列問題填入表格中，以便我們為您提供最專業的解答？  
請將下列問題填入表格中，以便我們為您提供最專業的解答：

- 1) 請將下列問題填入表格中，以便我們為您提供最專業的解答。
- 2) 請將下列問題填入表格中，以便我們為您提供最專業的解答。
- 3) 請將下列問題填入表格中，以便我們為您提供最專業的解答。

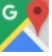
3. 請將下列問題填入表格中，以便我們為您提供最專業的解答？  
請將下列問題填入表格中，以便我們為您提供最專業的解答。

請將下列問題填入表格中：

請將下列問題填入表格中，以便我們為您提供最專業的解答。

請將下列問題填入表格中：

**Fujian Nanan *boreway* Machinery Co.,Ltd.**

 No.605 Huahui 路, Shuitou 鎮 362342 Quanzhou, 福建省, 中國

 電話: (+86) 595-86990206 /  WhatsApp: (+86) 595-86990220

 手機 / **WhatsApp** / 電話: (+ +) 13559599186

 郵箱: [boreway06@boreway.net](mailto:boreway06@boreway.net)

 請將下列問題填入表格中