

规格		主要参数			重量 (kg)
长度	直径	厚度	速度	转速	重量
12	300	40	3.0	8/10	21
14	350	40	3.2	8/10	25
16	400	40	3.6	8/10	28
18	450	40	4.0	8/10	32
20	500	40	4.2	8/10	36
24	600	40	4.6	8/10	42

该系列金刚石锯片规格从 300 毫米到 600 毫米，适用于各种规格的设备。该系列锯片采用特殊设计，切割平滑、快速冷却、效率高。该系列锯片由高质量的金刚石粉末和金属粉末混合物制成。该系列锯片通过 Silver Welding 工艺连接到核心。

产品特点:

该系列金刚石锯片规格从 300 毫米到 600 毫米，适用于各种规格的设备。



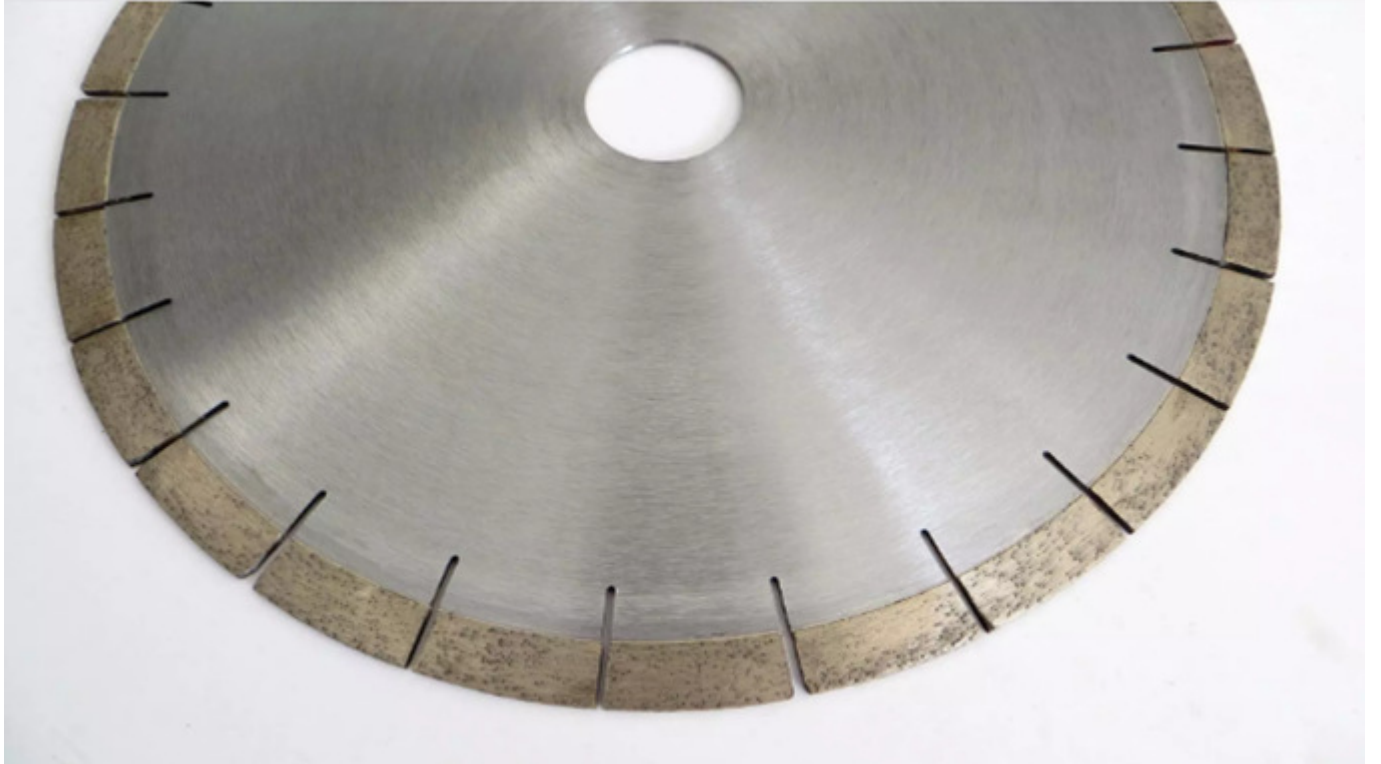
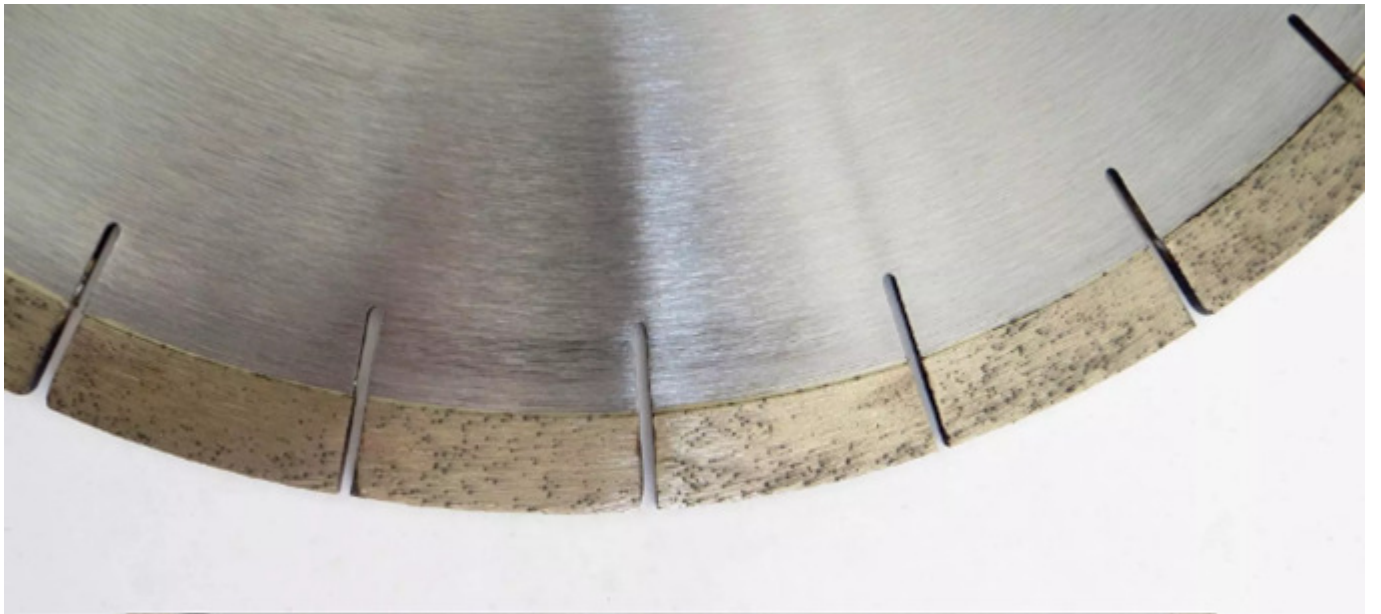
产品特点:

300

Applicable materials

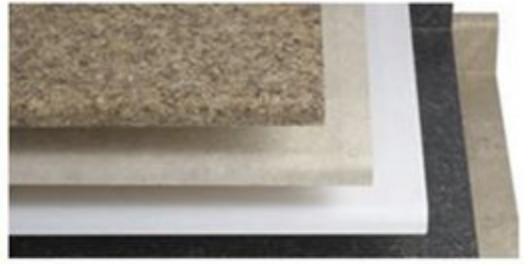
To meet your demands for cutting different materials, such as granite, marble, quartz stone, sand stone, microcrystalline stone, volcanic rock, concrete, glass, ceramic, masonry etc. Different segments recipe were been developed by our company.







□□□□ □□□□□:



□□□:

1. □□□□ □□□□ □□□□ □□□□□□□□ □□□□□□□□
2. □□□□□□□□ □□□□□□ □□□□□ □□□□□□□□
3. □□□□ □□□□□ □□□□□□, □□ □□□, □□ □□ □□□□ □□□□ □□□□

□□□□□□□ □□□□□□:



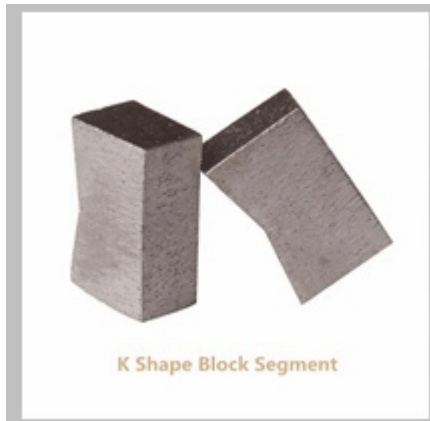
Fan Shape Edge Segment



Normal Shape Edge Segment



W Shape Edge Segment



K Shape Block Segment



V Shape Block Segment



M Shape Block Segment



Slant Slot Edge Segment



Turbo Shape Edge Segment



U Slot Edge Segment

□□□□ □□□ □□□:

□□ □□ □□□□ □□□□□□ □□□□□□ □□□□□□ **control**



□□□□□ □ □□□□:

2. 請將 鋼 鋼絲 鋼絲 鋼 鋼 鋼 鋼絲 鋼絲鋼絲鋼 鋼 鋼絲 鋼絲 鋼 鋼 鋼 鋼絲 鋼 鋼絲 鋼絲?
鋼絲鋼絲 鋼 鋼絲, 鋼絲鋼絲 鋼 鋼絲鋼絲鋼 鋼絲鋼絲:

- 1) 鋼絲 鋼 RPM, 鋼絲鋼 鋼絲鋼絲鋼絲
- 2) 鋼絲鋼 鋼 鋼絲 鋼絲 鋼 鋼 鋼 鋼絲鋼絲鋼 鋼絲鋼, 鋼絲鋼 鋼絲鋼絲鋼 鋼 鋼絲鋼 鋼絲鋼
- 3) 鋼絲鋼 鋼 鋼絲鋼絲鋼絲鋼 鋼絲鋼 鋼絲鋼 鋼絲鋼絲鋼 鋼絲鋼


3. 鋼絲鋼絲鋼 鋼 鋼絲鋼 鋼絲鋼 鋼?
鋼絲鋼絲鋼絲鋼 鋼絲鋼絲鋼 鋼絲鋼, 鋼 鋼絲鋼絲鋼 鋼 鋼絲鋼 鋼絲鋼 鋼 鋼絲鋼絲鋼絲鋼 鋼 鋼絲鋼絲鋼 鋼絲鋼 鋼 鋼絲
鋼絲鋼絲鋼絲鋼 鋼絲鋼絲鋼 鋼 鋼絲鋼絲鋼 鋼絲鋼 鋼絲鋼 鋼絲鋼

鋼絲鋼絲 鋼絲鋼絲 鋼絲:

鋼絲鋼 鋼絲鋼絲鋼 鋼 鋼絲 鋼 鋼 鋼絲鋼 鋼絲鋼 鋼絲鋼絲鋼 鋼絲鋼 鋼絲鋼絲鋼 鋼絲鋼 鋼 鋼絲鋼 鋼絲鋼, 鋼絲鋼絲鋼
鋼 鋼絲 鋼絲 鋼 鋼 鋼絲鋼, 鋼絲鋼絲鋼 鋼絲鋼絲鋼 鋼 鋼絲鋼 鋼 鋼絲鋼 鋼絲鋼絲鋼 鋼絲鋼 鋼絲鋼絲鋼 鋼
鋼絲鋼絲鋼絲鋼絲鋼 鋼 鋼絲鋼, 鋼絲 鋼絲鋼 鋼絲鋼絲鋼絲鋼 鋼 鋼 鋼絲鋼!

鋼絲鋼絲鋼 鋼絲:

Fujian Nanan *boreway*® Machinery Co.,Ltd.

 No.605 Huahui 鋼絲鋼絲鋼, Shuitou 鋼絲鋼 362342 Quanzhou, 鋼絲鋼絲鋼絲鋼,
鋼絲

 鋼絲鋼絲鋼: (+86) 595-86990206 /  鋼絲鋼絲鋼: (+86) 595-86990220

 鋼絲鋼絲鋼 / **WhatsApp** / 鋼絲鋼絲鋼: (+ +) 13559599186

 鋼絲鋼: boreway06@boreway.net

 鋼絲鋼絲鋼 鋼絲