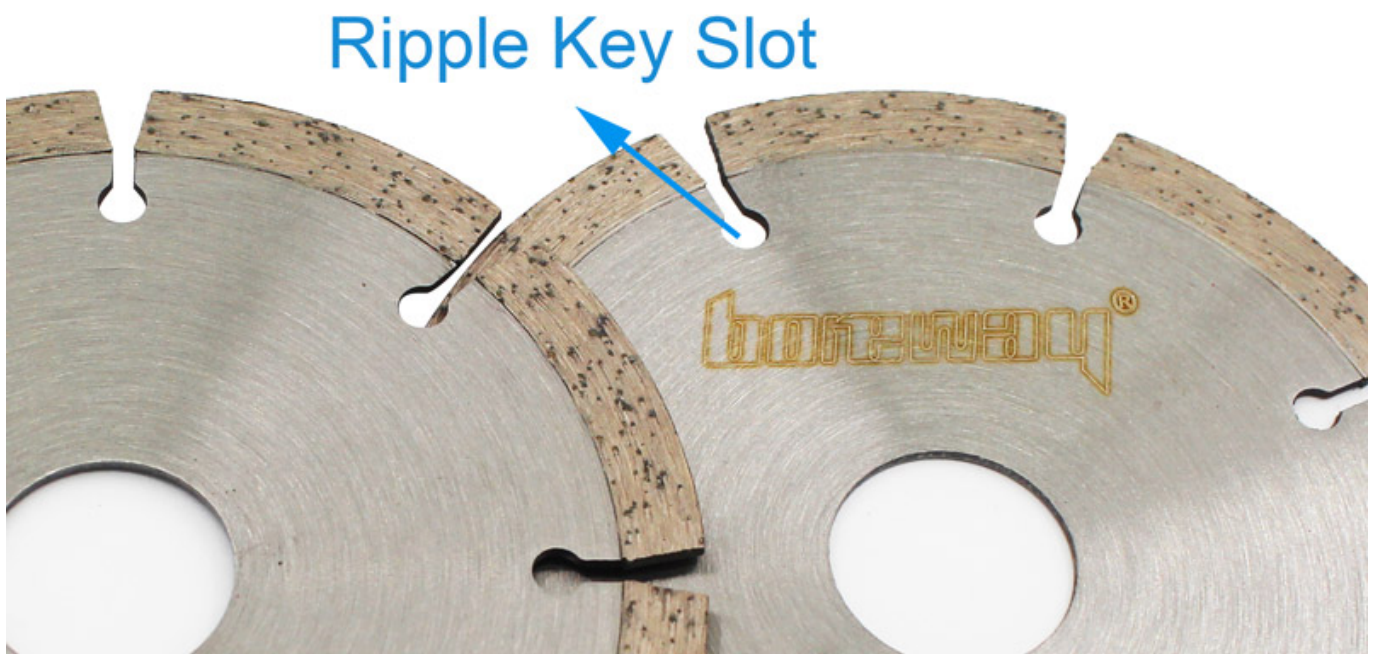


ပုံစံအရ ဝန်ဆောင်မှု ပေးနိုင်ရန် အောက်ဖော်ပြပါ အချက်များကို အထူးဂရုပြုစိုက် ဆောင်ရွက်ရမည်။

အချက်များ:

1. ဝန်ဆောင်မှု ပေးရာတွင် ဝန်ထုပ်ဝန်ပိုးများကို အထူးဂရုပြုစိုက် ဆောင်ရွက်ရမည်။
2. ဝန်ထုပ်ဝန်ပိုးများကို အထူးဂရုပြုစိုက် ဆောင်ရွက်ရမည်။
3. ဝန်ထုပ်ဝန်ပိုးများကို အထူးဂရုပြုစိုက် ဆောင်ရွက်ရမည်။
4. ဝန်ထုပ်ဝန်ပိုးများကို အထူးဂရုပြုစိုက် ဆောင်ရွက်ရမည်။

အချက်များ:



အောက်ဖော်ပြပါ ဇယားကို အထူးဂရုပြုစိုက် ဆောင်ရွက်ရမည်။

အချက်	အချက်	အချက်	အချက်	အချက်	အချက်	အချက်	အချက်	အချက်	
4.3	110	32.3	6/8/9	8/10/12	4	105	35	6/8	8/10/12
4.5	115	38.5	8	8/10/12					
5	125	37.5	9	8/10/12					
6	150	33.5	12	8/10/12					
7	180	35	14	8/10/12					
8	200	39.2	14	8/10/12					
9	230	34.4	18	8/10/12					

ဝန်ထုပ်ဝန်ပိုးများကို အထူးဂရုပြုစိုက် ဆောင်ရွက်ရမည်။

အောက်ဖော်ပြပါ ဇယားကို အထူးဂရုပြုစိုက် ဆောင်ရွက်ရမည်။

Support Sample Processing Customization

Style and Specifications



Contact Salesman

Due to the large number of product specifications and styles, in order to avoid conflicts, please contact the salesman before placing the order.

1

Provide Samples

The manufacturer supports the sample processing and customization, and the buyer provides the sample first to communicate the production requirements.



2



Mail Samples

According to the buyer's demand for proofing, the manufacturer needs the buyer to pay the proofing fee first, and the sample fee will be returned after the order is concluded.

3

Generate Order

The buyer receives the sample. If satisfied, place an order for batch production. After confirming the receipt, contact the salesman to return the proofing cost.



4

圖文說明 樣品處理 流程 步驟如下：

1. 客戶 提供 詳細 產品 規格 說明 書 或 樣品， 經 銷售 人員 核 對 規格 說明 書 或 樣品 後， 將 樣品 寄 回 廠 房 進行 加工 處理， 廠 房 將 樣品 加工 成 實物 樣品， 經 銷售 人員 核 對 樣品 後， 將 樣品 寄 回 客戶 進行 核 對。
2. 客戶 如 對 樣品 規格 說明 書 或 樣品 不 滿意， 請 與 銷售 人員 溝通 修改 要求， 廠 房 將 重新 加工 處理 樣品， 經 銷售 人員 核 對 樣品 後， 將 樣品 寄 回 客戶 進行 核 對。
3. 客戶 如 對 樣品 規格 說明 書 或 樣品 滿意， 請 與 銷售 人員 溝通 訂 購 要求， 廠 房 將 重新 加工 處理 樣品， 經 銷售 人員 核 對 樣品 後， 將 樣品 寄 回 客戶 進行 核 對。
4. 客戶 如 對 樣品 規格 說明 書 或 樣品 滿意， 請 與 銷售 人員 溝通 訂 購 要求。

□□□□:

□□□□ □□□□ □□ □□□□ □□□□

1. □□□□□□□□ 65 □□□□□□ □□□□ □□□□ □□□□ □□ □□ □□, □□□□ □□□□ □□□□□□□□□□ □□□□□□, □□□□ □□□□□□, □□□□ □□ □□□□ □□□□□□ □□□□ □□ □□□□ □□□□ □□;
2. □□□ □□□ □□□□ □□□□□□□□ □□□□ □□□□ □□ □□□□ □□ □□□□ □□ □□□□ □□ □□□□ □□ □□□□□□-□□□□□□ □□□□□□ □□ □□□ □□□□□□ □□;
3. □□□□ □□□□ □□ □□□ □□□ □□ □□□□□□□□ □□ □□□□ □□□□□□ □□ □□□□□□ □□ □□□□ □□□□ □□□□ □□, □□□□ □□ □□□ □□, □□ □□□□ □□□□ □□□□ □□, □□ □□□□□□ □□□□ □□ □□□□ □□;
4. □□□□□□□□□□ □□□□ □□□□□□, □□□□□□□□□□□□□□□□□ □□□□□□ □□□□ □□□□ □□□□□□□□ □□ □□□ □□□□, □□ □□□□□□□□ □□□□□□□□□□ □□ □□ □□□□ □□□□□□ □□□□
5. □□□□□□□□ □□□□ □□□□□□ □□ □□□□ □□□□ □□ □□□□□□ □□, □□□□□□ □□□□□□ □□□□ □□□□ □□, □□□□□□□□ □□□□ □□□□□□ □□□□□□, □□ □□□□□□ □□□□□□ □□ □□□□□□ □□□□ □□□□ □□□□□□ □□□□□□ □□□□□□ □□□□□□ □□□□□□ □□□□ □□ □□ □□□□

Our factory use original high grade diamond



Other factory mix second diamond selected from waste segment

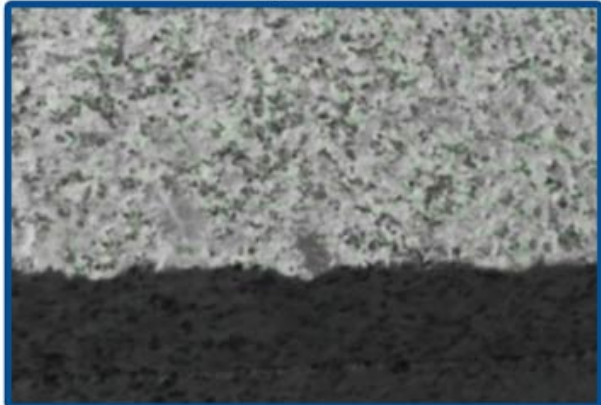


pk

Our blade cutting effect



Other supplier blade cutting effect

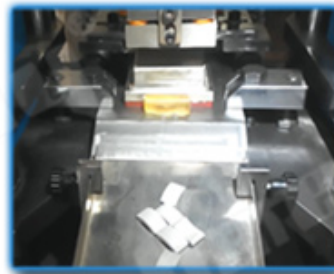


pk





● Cold Press Mschine



● Fill The Mold



● The Product Polishing



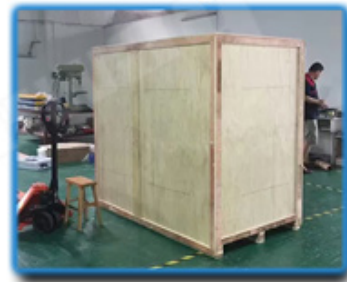
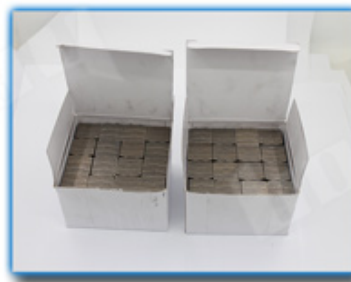
● Hot Press Machinery



● Remove The Mold



● Packing



□□□□□□ □□□□□□:



Boreway Machinery Co.,Ltd
www.diamondtools.top
www.boreway.net



Boreway Machinery Co.,Ltd
www.diamondtools.top
www.boreway.net

000000 00000 0000:





□□□□□□:

□□□□□□:

1. □□□□□ □□ □□□□□□ □□□□□□ □□□ □□□□□□ □□□□□□
2. □□□□□ □□□ / □□□□□ □□□ □□□ □□□ □□□, □□□□□ □□□□□□ / □□□□□□ □□□□□□□□ □□
3. □□ □□ □□ 45 kg, □□ □□□ □□ □□□□□□ □□□□□□□□□□ □□□□□□ (□□□□□□□□ □□□□ □□ □□□□ kg)
4. □□ □□□□□□ □□□□□□□□ □□□□□□ □□□□ □□□□, □□ □□ □□□□□□ □□ □□□□□□ □□□ □□□□□□ □□□□□□ □□□□ □□□

本公司提供各種機械設備，歡迎各界人士垂詢。如有需要，請洽本公司業務部。

3. 如何選擇合適的機械設備？


選擇機械設備時，應考慮設備的質量、性能、價格及售後服務等因素。建議在購買前，先了解設備的技術參數及操作說明，並向專業人士諮詢意見。此外，還應考慮設備的耐用性及維修保養的便捷性。

歡迎各界人士垂詢： boreway@boreway.com

本公司備有各種型號的機械設備，歡迎各界人士垂詢。如有需要，請洽本公司業務部。地址：福建省南安市水頭鎮華輝路605號。

歡迎各界人士垂詢： boreway@boreway.com

Fujian Nanan *boreway* Machinery Co.,Ltd.

 No.605 Huahui 路, Shuitou 鎮 362342 Quanzhou, 福建省南安市, 中國

 電話：(+86) 595-86990206 /  WhatsApp：(+86) 595-86990220

 手機 / **WhatsApp** / 電話：(+ 86) 18650679939

 郵箱：boreway@boreway.com

 歡迎各界人士垂詢