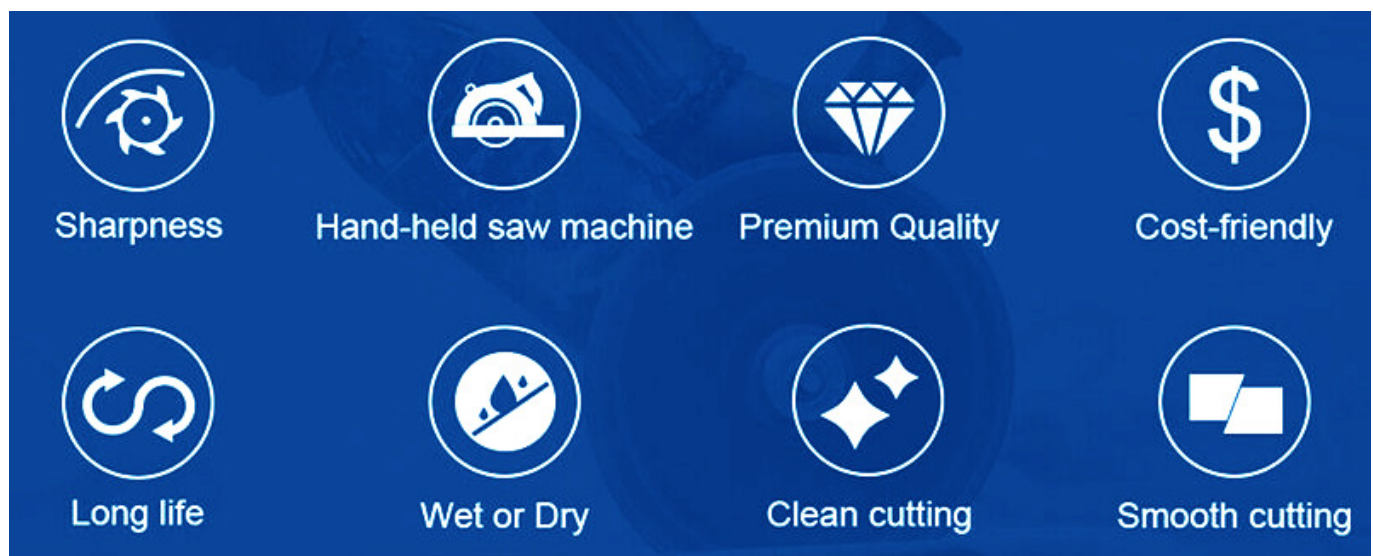


Boreway 105 鋸片 鋸片 鋸片 鋸片 鋸片 鋸片 鋸片

-
-
-
-
-
-

1. 鋸片 鋸片 鋸片 鋸片 鋸片 鋸片
2. 鋸片 鋸片 鋸片 鋸片 鋸片 鋸片
3. 鋸片 鋸片 鋸片 鋸片 鋸片 鋸片
4. 鋸片 鋸片 鋸片 鋸片 鋸片 鋸片

鋸片 鋸片 鋸片 鋸片 鋸片 鋸片 鋸片 鋸片



Sharpness Hand-held saw machine Premium Quality Cost-friendly

Long life Wet or Dry Clean cutting Smooth cutting

鋸片 鋸片, 鋸片 鋸片

Our factory use original high grade diamond



Other factory mix second diamond selected from waste segment

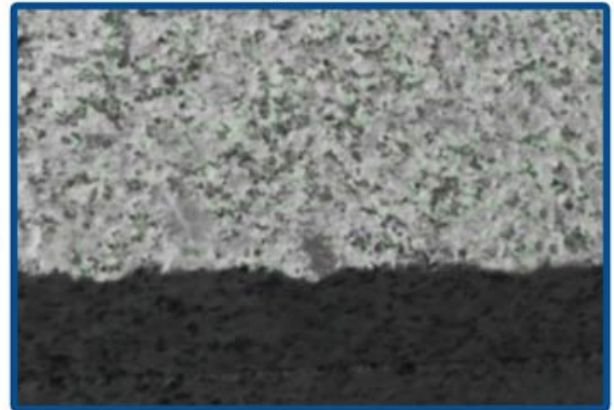


pk

Our blade cutting effect



Other supplier blade cutting effect



pk

□□□□:

□□□□ □□□□ □□ □□□□ □□□□ □□ □□□□ □□, □□□□ □□□□ □□□□ □□□□ □□ □□, □□□□□□ □□ □□□□ □□□□□□□□, □□ □□□□□□ □□□□□□ □□ □□ □□□□ □□□□□□ □□ □□ □□ □□□□□□□□ □□ □□ □□ □□

Support Sample Processing Customization

Style and Specifications



Contact Salesman

Due to the large number of product specifications and styles, in order to avoid conflicts, please contact the salesman before placing the order.

1

Provide Samples

The manufacturer supports the sample processing and customization, and the buyer provides the sample first to communicate the production requirements.



2



Mail Samples

According to the buyer's demand for proofing, the manufacturer needs the buyer to pay the proofing fee first, and the sample fee will be returned after the order is concluded.

3

Generate Order

The buyer receives the sample. If satisfied, place an order for batch production. After confirming the receipt, contact the salesman to return the proofing cost.



4

請參閱 說明書 或 聯繫 我們：

1. 請參閱 說明書 或 聯繫 我們， 我們 將 提供 您 所需 的 樣品 或 樣品 費 用 的 詳細 說明 和 說明， 我們 將 根據 您的 需求 提供 樣品 或 樣品 費 用 的 詳細 說明 和 說明， 我們 將 根據 您的 需求 提供 樣品 或 樣品 費 用 的 詳細 說明 和 說明。
2. 請參閱 說明書 或 聯繫 我們， 我們 將 提供 您 所需 的 樣品 或 樣品 費 用 的 詳細 說明 和 說明， 我們 將 根據 您的 需求 提供 樣品 或 樣品 費 用 的 詳細 說明 和 說明。
3. 請參閱 說明書 或 聯繫 我們， 我們 將 提供 您 所需 的 樣品 或 樣品 費 用 的 詳細 說明 和 說明， 我們 將 根據 您的 需求 提供 樣品 或 樣品 費 用 的 詳細 說明 和 說明。
4. 請參閱 說明書 或 聯繫 我們， 我們 將 提供 您 所需 的 樣品 或 樣品 費 用 的 詳細 說明 和 說明。

□□□□□□□□:

105 □□□□ □□□□ □□□□□□□□ □□□□ □□□□ □□□□□□ □□□□ □□□□ □□□□□□□□, □□□□□□ □□ □□□□ □□□□□□, □□□□□□ □□□□□□ □□ □□□□□□ □□□□□□, □□□□□□□□, □□□□□□□□ □□□□□□, □□□□□□□□ □□ □□□□ □□□□□□□□ □□□□□□□□ □□ □□□□□□□□ □□□□□□□□ □□ □□□□ □□ □□□□ □□□□□□



Granite



Marble



Concrete



Porcelain tile



Ceramic



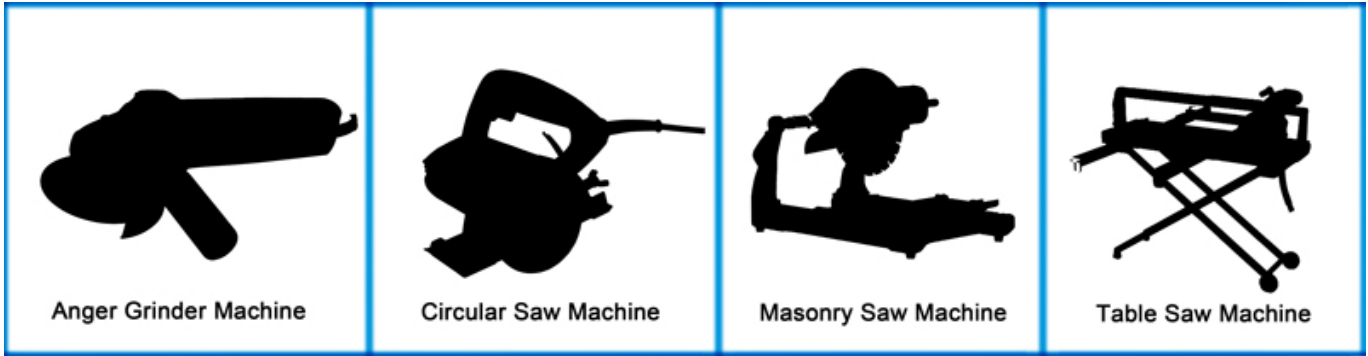
Engineered stone

□□□ □□□□□□□□, □□□□□ □□ □□□ □□□□!

105 □□□□ □□□□ □□□□□□ □□□□ □□□□ □□□□□□ □□□□ □□□□□□

□□□□□ □□□□:

□□□□ 105 □□□□ □□□□□□□□□□□□□□ □□□□□□ □□□□□ □□□□□ □□ □□□□ □□□ □□ □□□□□□, □□□□□□□□ □□□□□, □□□□□□ □□□□□, □□□□ □□□□□



□□□□ □□□□:



□□□□□□ □□□□□□:



Boreway Machinery Co., Ltd
www.diamondtools.top
www.boreway.net

5 吋 鋸片 鋸片 鋸片 鋸片 鋸片 鋸片 鋸片 鋸片 鋸片 鋸片



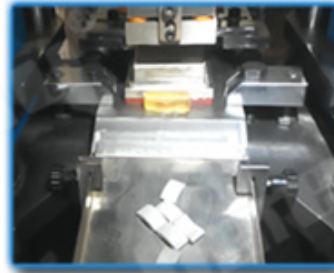
Boreway Machinery Co., Ltd
www.diamondtools.top
www.boreway.net

鋸片 鋸片 鋸片 鋸片 鋸片 鋸片 鋸片 鋸片 鋸片 鋸片

鋸片 鋸片 鋸片 :



● Cold Press Mschine



● Fill The Mold



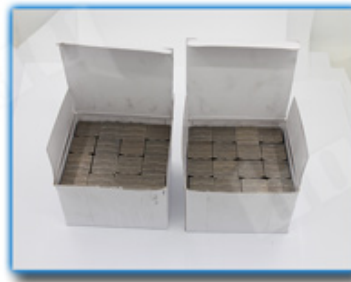
● The Product Polishing



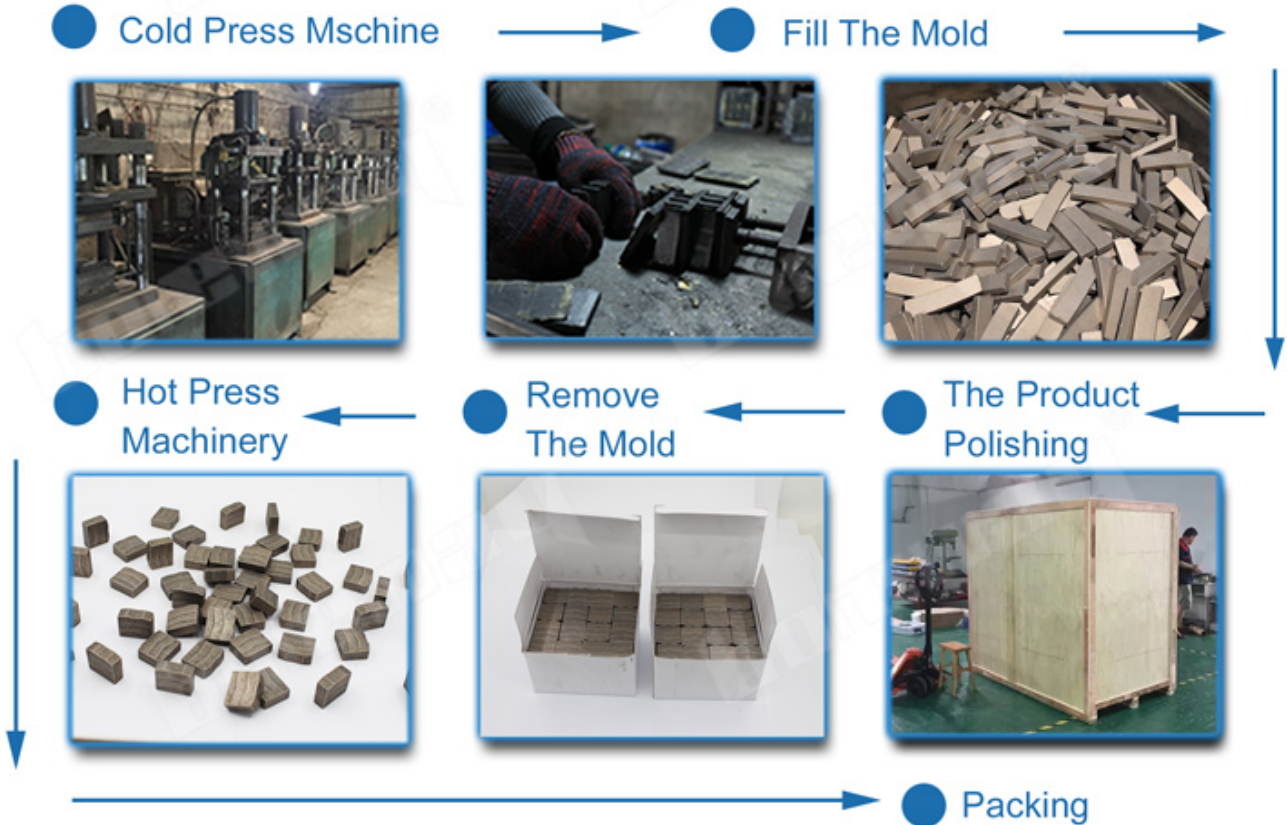
● Remove The Mold



● Hot Press Machinery



● Packing







□□□□□□:

□□□□□□:

1. □□□□□ □□ □□□□□□ □□□□□□ □□□ □□□□□□ □□□□□□
2. □□□□□ □□□ / □□□□□ □□ □□□ □□□ □□□□, □□□□□ □□□□□□ / □□□□□□ □□□□□□□□ □□
3. □□ □□ □□ 45 kg, □□ □□□ □□ □□□□□ □□□□□□□□□□ □□□□□□□ (□□□□□□□ □□□□□ □□ □□□□ kg
4. □□ □□□□□□ □□□□□□□ □□□ □□□□ □□□□, □□ □□ □□□□□ □□ □□□□□□ □□□ □□□□□□ □□□□ □□□□



[👉 如何選擇運輸方式](#)

1. 貨物價值高、體積大、重量重、易碎、危險品：選擇 DHL 航空快遞、FedEx 航空快遞、TNT 航空快遞、UPS 航空快遞、EMS 航空快遞
2. 貨物價值低、體積大、重量重、易碎、危險品：選擇 DHL 航空快遞、FedEx 航空快遞、TNT 航空快遞、UPS 航空快遞、EMS 航空快遞
3. OEM 貨物：選擇 DHL 航空快遞、FedEx 航空快遞、TNT 航空快遞、UPS 航空快遞、EMS 航空快遞
4. 貨物價值低、體積大、重量重、易碎、危險品：選擇 DHL 航空快遞、FedEx 航空快遞、TNT 航空快遞、UPS 航空快遞、EMS 航空快遞
5. 貨物價值低、體積大、重量重、易碎、危險品：選擇 DHL 航空快遞、FedEx 航空快遞、TNT 航空快遞、UPS 航空快遞、EMS 航空快遞

[👉 如何選擇運輸公司](#)

1. 如何選擇運輸公司？
選擇運輸公司時，應考慮其信譽、服務質量、運輸成本、運輸時間等因素。此外，還應考慮該公司是否具有相應的運輸資質和許可證。建議選擇具有良好信譽和服務質量的運輸公司。
2. 如何選擇運輸公司？
選擇運輸公司時，應考慮其信譽、服務質量、運輸成本、運輸時間等因素。此外，還應考慮該公司是否具有相應的運輸資質和許可證。建議選擇具有良好信譽和服務質量的運輸公司。

本公司提供各種機械設備，歡迎各界人士垂詢。

3. 如何選擇合適的機械設備？


選擇機械設備時，應考慮設備的質量、性能、價格及售後服務。本公司提供優質的機械設備，並提供完善的售後服務，確保客戶滿意。


歡迎各界人士垂詢： boreway@boreway.com

本公司提供各種機械設備，歡迎各界人士垂詢。地址：福建省南安市水頭鎮華輝路605號。

歡迎各界人士垂詢： boreway@boreway.com

Fujian Nanan *boreway* Machinery Co.,Ltd.

 No.605 Huahui 路, Shuitou 鎮 362342 Quanzhou, 福建省南安市, 中國

 電話：(+86) 595-86990206 /  WhatsApp：(+86) 595-86990220

 手機 / **WhatsApp** / 電話：(+ 86) 18650679939

 郵箱： boreway@boreway.com

 歡迎各界人士垂詢