





# Support Sample Processing Customization

## Style and Specifications



### Contact Salesman

Due to the large number of product specifications and styles, in order to avoid conflicts, please contact the salesman before placing the order.

1

### Provide Samples

The manufacturer supports the sample processing and customization, and the buyer provides the sample first to communicate the production requirements.



2



### Mail Samples

According to the buyer's demand for proofing, the manufacturer needs the buyer to pay the proofing fee first, and the sample fee will be returned after the order is concluded.

3

### Generate Order

The buyer receives the sample. If satisfied, place an order for batch production. After confirming the receipt, contact the salesman to return the proofing cost.



4

請參閱 說明書 或 聯繫 我們 的 銷售 人員：

1. 請參閱 說明書 或 聯繫 我們 的 銷售 人員， 我們 將 根據 您 的 需求 提供 樣品 服務。 我們 將 根據 您 的 需求 提供 樣品 服務， 我們 將 根據 您 的 需求 提供 樣品 服務。 我們 將 根據 您 的 需求 提供 樣品 服務。
2. 我們 將 根據 您 的 需求 提供 樣品 服務。 我們 將 根據 您 的 需求 提供 樣品 服務。 我們 將 根據 您 的 需求 提供 樣品 服務。
3. 我們 將 根據 您 的 需求 提供 樣品 服務。 我們 將 根據 您 的 需求 提供 樣品 服務。 我們 將 根據 您 的 需求 提供 樣品 服務。 我們 將 根據 您 的 需求 提供 樣品 服務。
4. 我們 將 根據 您 的 需求 提供 樣品 服務。 我們 將 根據 您 的 需求 提供 樣品 服務。







□□□□□□ □□□□□□:



Boreway Machinery Co., Ltd.  
[www.diamondtools.top](http://www.diamondtools.top)  
[www.boreway.com](http://www.boreway.com)

5 □□□ □□-□□□□□□□□□□ □□□□ □□□□□□ □□□□□



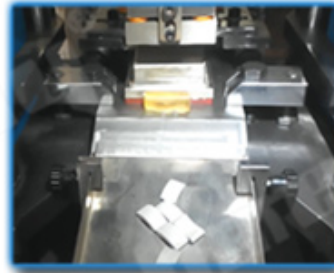
Boreway Machinery Co., Ltd.  
[www.diamondtools.top](http://www.diamondtools.top)  
[www.boreway.com](http://www.boreway.com)

□□□□□□ □□□□□□□□ □□□□□□ □□□□□

□□□□□ □□□□ □□□:



● Cold Press Mschine



● Fill The Mold



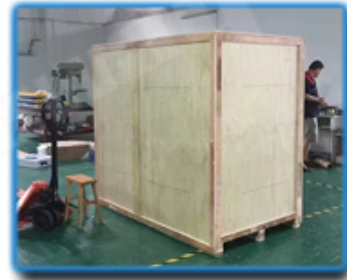
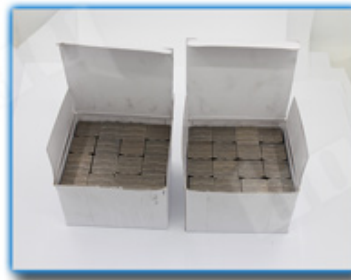
● The Product Polishing



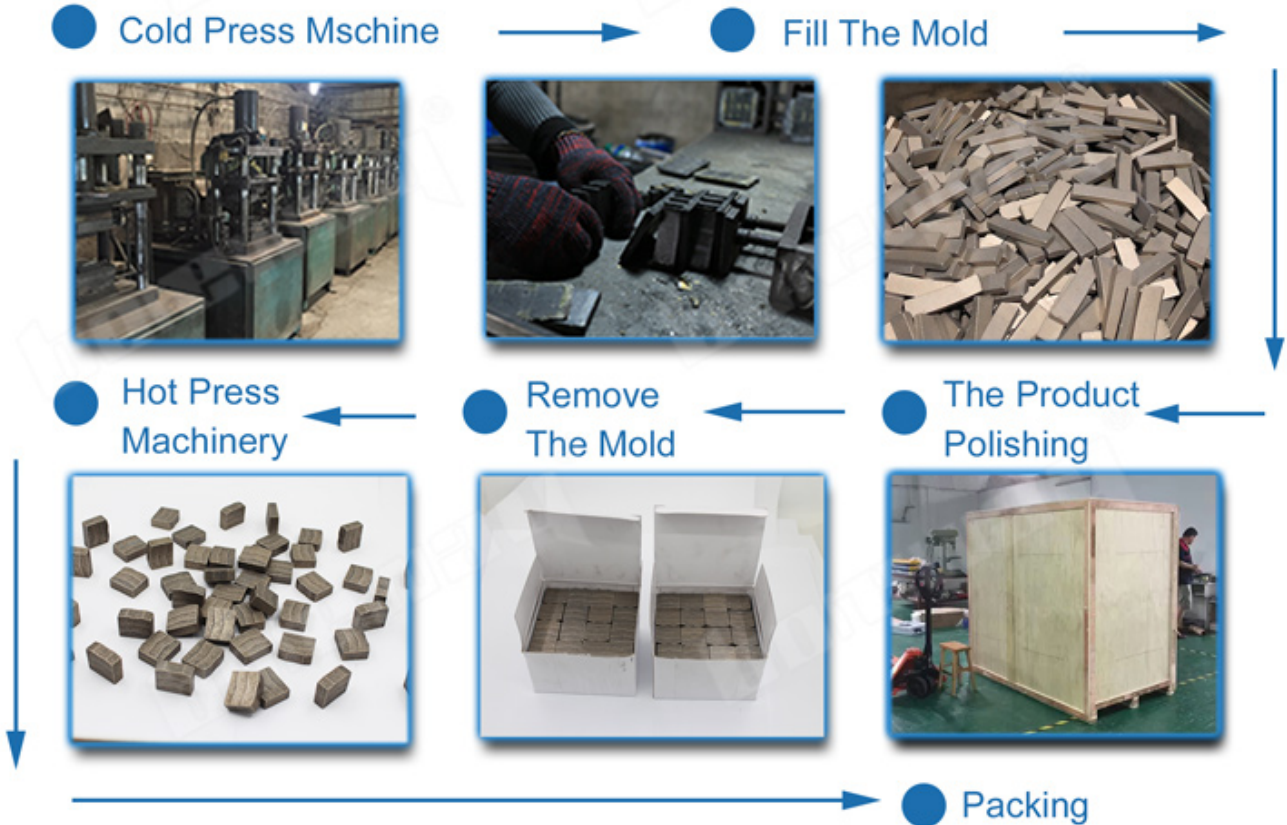
● Hot Press Machinery



● Remove The Mold



● Packing













本公司提供各種機械設備，歡迎各界人士垂詢。詳情請洽本公司業務部。

### 3. 如何選擇合適的機械設備？


選擇機械設備時，應考慮設備的質量、性能、價格及售後服務等因素。建議在購買前，先了解設備的技術參數及實際應用情況，並與專業人士進行諮詢。此外，還應考慮設備的耐用性及維護成本，以確保設備能長期穩定運行。

歡迎各界人士垂詢： [boreway@boreway.com](mailto:boreway@boreway.com)

本公司備有各種型號的機械設備，歡迎各界人士垂詢。詳情請洽本公司業務部。地址：福建省南安市水頭鎮華輝路605號。電話：(+86) 595-86990206 / (+86) 595-86990220。

歡迎各界人士垂詢： [boreway@boreway.com](mailto:boreway@boreway.com)

## Fujian Nanan *boreway* Machinery Co.,Ltd.

 No.605 Huahui 路, Shuitou 鎮 362342 Quanzhou, 福建省, 中國

 電話：(+86) 595-86990206 /  電話：(+86) 595-86990220

 電話 / **WhatsApp** / 電話：(+ 86) 18650679939

 郵箱： [boreway@boreway.com](mailto:boreway@boreway.com)

 歡迎各界人士垂詢