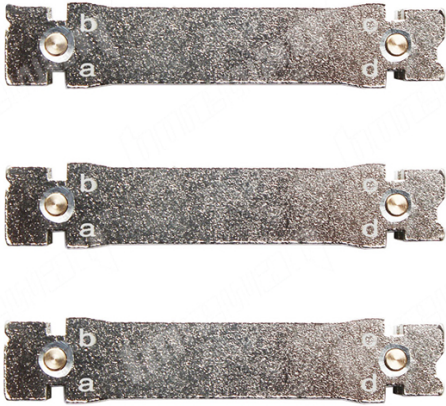


**Boreway** 鋸片鋸片 鋸片 鋸片鋸片 鋸片鋸片 鋸片 鋸片 鋸片 鋸片 鋸片 鋸片 鋸片鋸片  
鋸片鋸片

鋸片鋸片:



**Boreway Machinery Co.,Ltd**  
www.diamondtools.top  
www.boreway.net

**Boreway** 鋸片鋸片 鋸片 鋸片鋸片 鋸片鋸片

鋸片鋸片 鋸片 鋸片 鋸片 鋸片 鋸片 鋸片鋸片 鋸片鋸片  
鋸片 鋸片 鋸片鋸片 鋸片 鋸片 鋸片 鋸片鋸片 鋸片 鋸片 鋸片 鋸片 鋸片 鋸片 鋸片  
鋸片鋸片 鋸片 鋸片鋸片 鋸片 鋸片 鋸片 鋸片 鋸片, 鋸片鋸片 鋸片鋸片鋸片 鋸片 鋸片鋸片 鋸片 鋸片  
鋸片鋸片 鋸片 鋸片 鋸片鋸片 鋸片鋸片鋸片 鋸片鋸片

鋸片鋸片 鋸片, 鋸片鋸片 鋸片 鋸片鋸片 鋸片 鋸片鋸片 鋸片 鋸片鋸片 鋸片 鋸片 鋸片 1.5 鋸片鋸片 鋸片 鋸片鋸片  
鋸片鋸片 鋸片 鋸片鋸片 鋸片 鋸片 鋸片鋸片 鋸片 鋸片鋸片 鋸片鋸片 鋸片 鋸片 鋸片 鋸片-鋸片  
鋸片鋸片鋸片鋸片 鋸片

鋸片 鋸片 鋸片鋸片 鋸片 鋸片鋸片鋸片 鋸片 鋸片 鋸片鋸片 鋸片鋸片 鋸片 35 鋸片 鋸片鋸片 鋸片鋸片 鋸片  
鋸片鋸片鋸片鋸片 鋸片 鋸片鋸片 鋸片 鋸片 鋸片鋸片鋸片 鋸片 鋸片 鋸片 鋸片鋸片, 鋸片 鋸片-鋸片 鋸片鋸片鋸片  
鋸片 鋸片-鋸片 鋸片鋸片 鋸片 鋸片, 鋸片, 鋸片, 鋸片 鋸片 鋸片 鋸片鋸片鋸片 鋸片鋸片 鋸片, 鋸片 鋸片鋸片 鋸片 鋸片鋸片 鋸片  
鋸片 鋸片鋸片 鋸片 鋸片 鋸片鋸片 鋸片 鋸片 鋸片 鋸片鋸片

鋸片鋸片 鋸片 鋸片鋸片鋸片:

鋸片 鋸片 鋸片 鋸片 鋸片鋸片 鋸片, 鋸片鋸片 鋸片:  
鋸片 鋸片鋸片鋸片鋸片 = (鋸片 鋸片鋸片-鋸片鋸片 鋸片 鋸片鋸片) x0.4  
鋸片鋸片 鋸片 鋸片鋸片 = (鋸片 鋸片鋸片-鋸片鋸片 鋸片 鋸片鋸片) x0.4  
鋸片鋸片鋸片鋸片 鋸片 鋸片 鋸片鋸片 鋸片 鋸片 鋸片鋸片 鋸片 鋸片 鋸片鋸片 鋸片鋸片鋸片 鋸片 鋸片 鋸片鋸片 鋸片鋸片  
鋸片鋸片 鋸片 鋸片 鋸片鋸片 鋸片 鋸片鋸片eter:

鋸片鋸片 (鋸片鋸片)	鋸片 鋸片鋸片	鋸片 鋸片鋸片 (鋸片鋸片)	鋸片 鋸片鋸片	鋸片鋸片 鋸片 鋸片鋸片
----------------	------------	-------------------	------------	-----------------

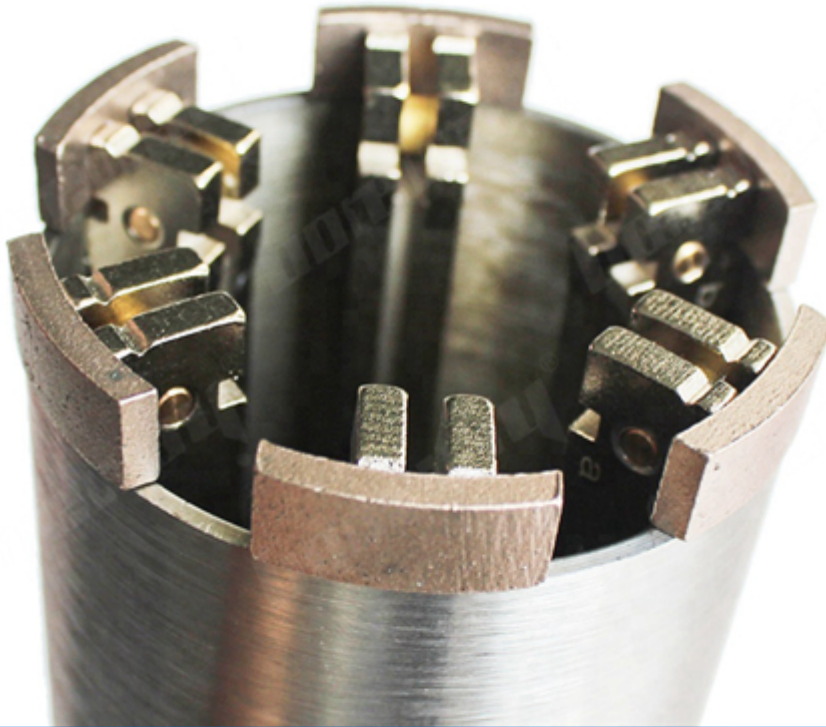
D25	3	15x3.5x9mm	3.5 mm	2.0 mm
D32	4	15x3.5x9mm	3.5 mm	2.0 mm
D38	5	20x3.5x9mm	3.5 mm	2.0 mm
D44	5	20x3.5x9mm	3.5 mm	2.0 mm
D52	5	24x3.5x10mm	3.5 mm	2.0 mm
D58	5	24x3.5x10mm	3.5 mm	2.0 mm
D63	6	24x3.5x10mm	3.5 mm	2.0 mm
D76	7	24x3.5x10mm	3.5 mm	2.0 mm
D89	8	24x3.5x10mm	3.5 mm	2.0 mm
D102	9	24x4.0x10mm	4.0 mm	2.0 mm
D108	10	24x4.0x10mm	4.0 mm	2.5 mm
D114	10	24x4.0x10mm	4.0 mm	2.5 mm
D127	11	24x4.0x10mm	4.0 mm	2.5 mm
D140	11	24x4.0x10mm	4.0 mm	2.5 mm
D152	12	24x4.0x10mm	4.0 mm	2.5 mm
D167	12	24x4.0x10mm	4.0 mm	2.5 mm
D180	14	24x4.5x10mm	4.5 mm	3.0 mm
D200	14	24x4.5x10mm	4.5 mm	3.0 mm
D230	15	24x4.5x10mm	4.5 mm	3.0 mm
D250	16	24x4.5x10mm	5.0 mm	3.5 mm

Table 1. Dimensions of the test specimens. The dimensions are given in millimeters (mm). The first column is the specimen ID, the second column is the number of specimens, the third column is the dimensions (width x height x length), the fourth column is the thickness of the top layer, and the fifth column is the thickness of the bottom layer.

**Table 1. Dimensions of the test specimens:**

The dimensions are given in millimeters (mm):

**boreway**®



**Boreway Machinery Co.,Ltd**  
[www.diamondtools.top](http://www.diamondtools.top)  
[www.boreway.net](http://www.boreway.net)

□□□:

□□□ □□□□ □□□□□ □□ □□□□□□□ □□□ □□ □□□□□

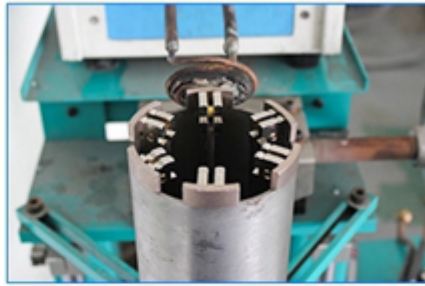


**01**

Lower the barrier of brazing diamond core drill bit, everyone will be an expert.

# 02

Accelerate efficiency of soldering diamond core bits.

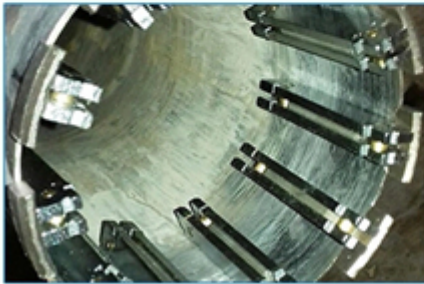
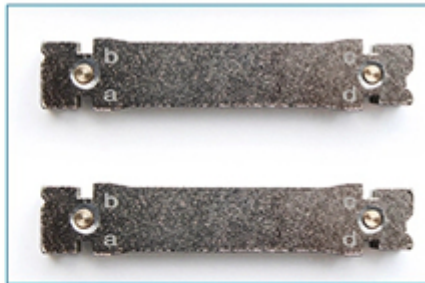


# 03

Precise positioning for diamond core bit segments on barrels. Brazing magnets make segments on the same circle, so it make diamond core drill bit can drill more accurate.

# 04

Scientific designing for brazing magnet, it provide 4 different sizes of side clearances, so it can adapt to all diameters of diamond core drill bits.

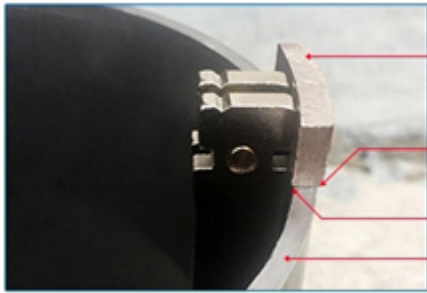


# 05

Brazing magnets can be reused and use a lot of times, it is economical and environmental.

□□□□□:

□□□ □□□□ □□ □□□□□□□□ □□□□□□□□ □□ □□□ □□□□□



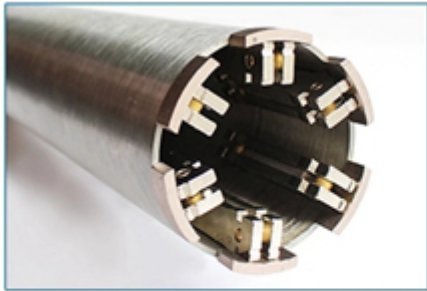
Segment thickness

Outer side clearance

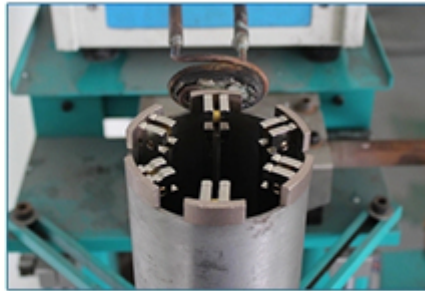
Inner side clearance

Barrel thickness

Choosing side clearance you need



Holdering the segments  
on the same circle



Brazing segments  
on diamond core bit barrel

□□□□□□ □□□□□□:

**Immsung**  



□□ □□ □□□□□□ □□□

**Immsung**  



65mm □□□ □□□□□

□□□□□ □□□□ □□□:



□□□□ □□□□:

1. □□□□□ □□ □□ □□□□ □□□□□□: □□ □□ □□□□ □□□□□□ □□ □□□□ □□ □□□□ □□ □□□□ □□□□
2. □□□□□ □□ □□□□□: □□ □□□ □□□□□ □□ □□□□ □□□ □□□□□□□ □□□
3. OEM □□□□□□□□□□: □□ □□□□ □□□□□ □□ □□□□□ □□ □□□□□□ □□□□□□ □□ □□□□ □□□□
4. □□□□□□□□ □□□□□□□□□□: □□ □□ □□□□ □□□□□□□□ □□□□□□□□ □□□□□□□ □□□ □□□□ □□□ □□□□□ □□□□□□□□ □□□
5. □□□□□□□□ □□□□□□: □□ □□□□ □□□□□□□□ □□ □□□□ □□□□ □□ □□□□□□□□□□□□ □□ □□□□□□ □□ □□□ □□□□□ □□□□ □□□□ □□□□ □□□□

□□□□□□ □□□□□□:

**1. 本公司 的 產品 適用於 各種 型號 的 機器 嗎, 如 果 不 是 的, 我 們 有 沒 有 適 用 於 我 們 的 機 器 的 產 品?**

本公司 的 產品 均 採 用 最 高 質 量 的 材 料 製 成, 且 經 過 嚴 格 的 質 量 控 制 和 驗 收, 以 確 保 產 品 的 質 量 和 耐 用 性。 同 時, 我 們 還 提 供 專 業 的 技 術 支 持 和 售 後 服 務, 以 確 保 我 們 的 產 品 能 夠 順 利 運 行 並 長 久 耐 用。 如 果 您 有 任 何 疑 問, 請 與 我 們 的 銷 售 人 員 聯 系, 我 們 將 竭 誠 為 您 服 務。

**2. 我 們 的 產 品 有 沒 有 通 過 國 際 標 准 的 認 證 嗎?**

我 們 的 產 品 均 通 過 了 國 際 標 准 的 認 證, 如 CE 認 證 等, 以 確 保 產 品 的 質 量 和 安 全 性。 同 時, 我 們 還 採 取 嚴 格 的 質 量 控 制 和 驗 收 程 序, 以 確 保 產 品 的 質 量 和 耐 用 性。 如 果 您 有 任 何 疑 問, 請 與 我 們 的 銷 售 人 員 聯 系, 我 們 將 竭 誠 為 您 服 務。

**3. 我 們 的 產 品 有 沒 有 適 用 於 農 業 機 械 的 產 品?**

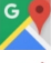
我 們 的 產 品 均 採 用 最 高 質 量 的 材 料 製 成, 且 經 過 嚴 格 的 質 量 控 制 和 驗 收, 以 確 保 產 品 的 質 量 和 耐 用 性。 同 時, 我 們 還 提 供 專 業 的 技 術 支 持 和 售 後 服 務, 以 確 保 我 們 的 產 品 能 夠 順 利 運 行 並 長 久 耐 用。 如 果 您 有 任 何 疑 問, 請 與 我 們 的 銷 售 人 員 聯 系, 我 們 將 竭 誠 為 您 服 務。


**請 聯 系 我 們 的 銷 售 人 員:**

- 1. 請 聯 系 我 們 的 銷 售 人 員
- 2. 請 聯 系 我 們 的 銷 售 人 員
- 3. 請 聯 系 我 們 的 銷 售 人 員


**請 聯 系 我 們 的 銷 售 人 員:**

### Fujian Nanan *boreway* Machinery Co.,Ltd.

 605 Huahui 路, Shuitou 鎮, Quanzhou, 福 建 省, 中 國

 電 話: (+86) 595-86990206 /  微 信: (86) 595-86,990,220

 手 機 / **WhatsApp** / **WeChat**: (+ +) 18650679939

 郵 箱: boreway@boreway.com

 請 聯 系 我 們