

Boreway 105 鋸片 鋸機 鋸片 鋸機 鋸片 鋸機 鋸片 鋸機



1. 鋸片 鋸機 鋸片 鋸機 鋸片 鋸機 鋸片 鋸機
2. 鋸片 鋸機 鋸片 鋸機 鋸片 鋸機 鋸片 鋸機
3. 鋸片 鋸機 鋸片 鋸機 鋸片 鋸機 鋸片 鋸機
4. 鋸片 鋸機 鋸片 鋸機 鋸片 鋸機 鋸片 鋸機

鋸片 鋸機 鋸片 鋸機 鋸片 鋸機 鋸片 鋸機 鋸片 鋸機 鋸片 鋸機

Sharpness	Hand-held saw machine	Premium Quality	Cost-friendly
Long life	Wet or Dry	Clean cutting	Smooth cutting

鋸片 鋸機, 鋸片 鋸機

Our factory use original high grade diamond



Other factory mix second diamond selected from waste segment

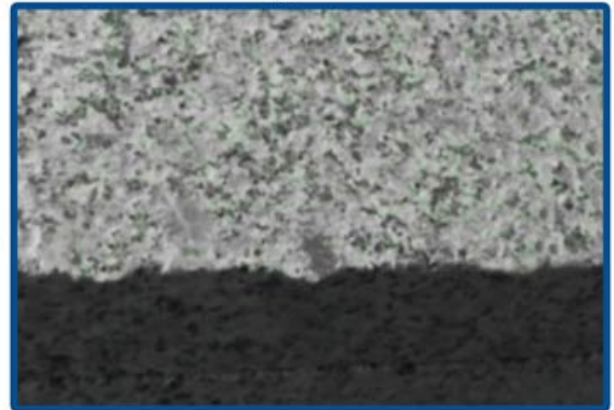


pk

Our blade cutting effect



Other supplier blade cutting effect



pk

□□□□:

□□□□ □□□□ □□ □□□□ □□□□ □□ □□□□ □□, □□□□ □□□□ □□□□ □□□□ □□ □□, □□□□□□ □□ □□□□ □□□□□□□□, □□ □□□□□□ □□□□□□ □□ □□ □□□□ □□□□□□ □□ □□ □□ □□□□□□□□ □□□□□□□□ □□ □□ □□□□

Support Sample Processing Customization

Style and Specifications



Contact Salesman

Due to the large number of product specifications and styles, in order to avoid conflicts, please contact the salesman before placing the order.

1

Provide Samples

The manufacturer supports the sample processing and customization, and the buyer provides the sample first to communicate the production requirements.



2



Mail Samples

According to the buyer's demand for proofing, the manufacturer needs the buyer to pay the proofing fee first, and the sample fee will be returned after the order is concluded.

3

Generate Order

The buyer receives the sample. If satisfied, place an order for batch production. After confirming the receipt, contact the salesman to return the proofing cost.



4

請參閱 說明 書 或 洽 詢 經 銷 商：

1. 請參閱 說明 書 或 洽 詢 經 銷 商， 確 定 樣 品 的 數 量 和 價 格， 並 將 樣 品 送 到 廠 家 進 行 加 工 和 驗 收， 確 保 樣 品 的 質 量 和 數 量 符 合 要 求。 如 果 樣 品 不 符 合 要 求， 請 及 時 與 廠 家 聯 系 進 行 調 整 和 重 新 加 工。
2. 廠 家 將 樣 品 送 到 廠 家 進 行 加 工 和 驗 收， 確 保 樣 品 的 質 量 和 數 量 符 合 要 求。
3. 廠 家 將 樣 品 送 到 廠 家 進 行 加 工 和 驗 收， 確 保 樣 品 的 質 量 和 數 量 符 合 要 求。 如 果 樣 品 不 符 合 要 求， 請 及 時 與 廠 家 聯 系 進 行 調 整 和 重 新 加 工。
4. 廠 家 將 樣 品 送 到 廠 家 進 行 加 工 和 驗 收， 確 保 樣 品 的 質 量 和 數 量 符 合 要 求。

□□□□□□□□:

105 □□□□ □□□□ □□□□□□ □□□□ □□□□ □□□□□□ □□□□ □□□□ □□□□□□□□, □□□□□□ □□ □□□□ □□□□□□, □□□□□□ □□□□□□ □□ □□□□□□ □□□□□□, □□□□□□□□, □□□□□□□□ □□□□□□, □□□□□□□□ □□ □□□□ □□□□□□□□ □□□□□□□□ □□ □□□□□□□□ □□□□□□□□ □□ □□□□ □□ □□□□ □□□□□□



Granite



Marble



Concrete



Porcelain tile



Ceramic



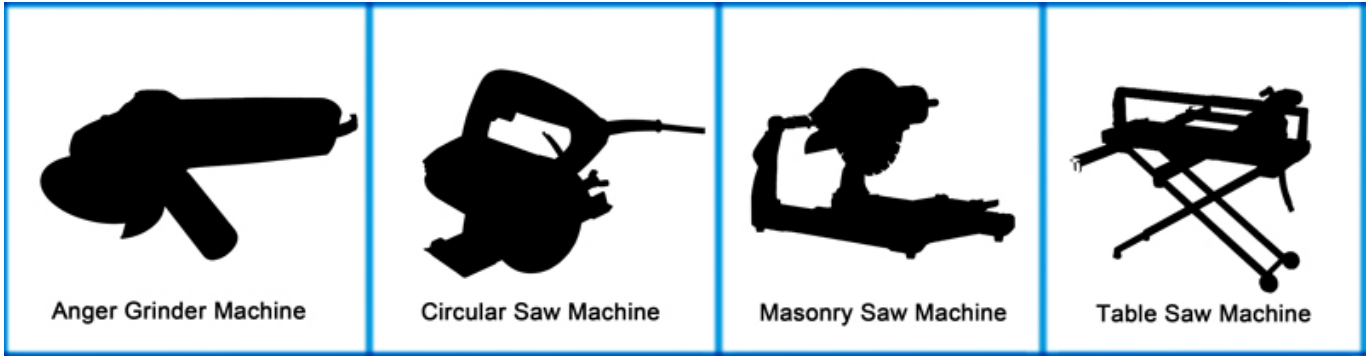
Engineered stone

□□□ □□□□□□□□, □□□□□□ □□ □□□ □□□□□!

105 □□□□ □□□□ □□□□□□ □□□□ □□□□ □□□□□□ □□□□□□ □□□□ □□□□□□

□□□□□□ □□□□:

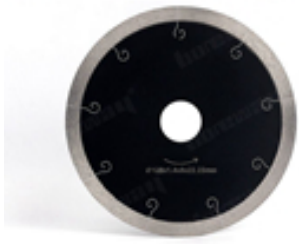
□□□□ 105 □□□□ □□□□□□□□□□□□□□□□□□ □□□□□□ □□□□□□ □□ □□□□ □□ □□ □□□□□□, □□□□□□□□ □□□□□□, □□□□□□ □□□□□□, □□□□ □□□□□□



□□□□ □□□□:



□□□□□□ □□□□□□:



Boreway Machinery Co., Ltd
www.diamondtools.top
www.boreway.net

5 吋 鑽石 鋸片 鋸 鋼 鋸片 鋸片 鋸片 鋸片



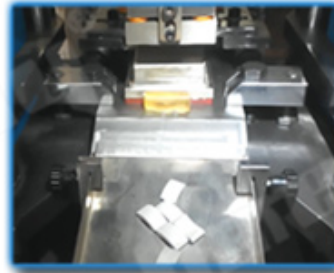
Boreway Machinery Co., Ltd
www.diamondtools.top
www.boreway.net

鑽石 鋸片 鋸片 鋸片 鋸片 鋸片 鋸片

鋸片 鋸片 鋸片:



● Cold Press Mschine



● Fill The Mold



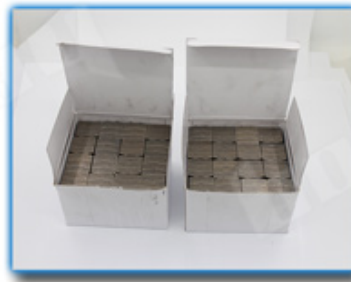
● The Product Polishing



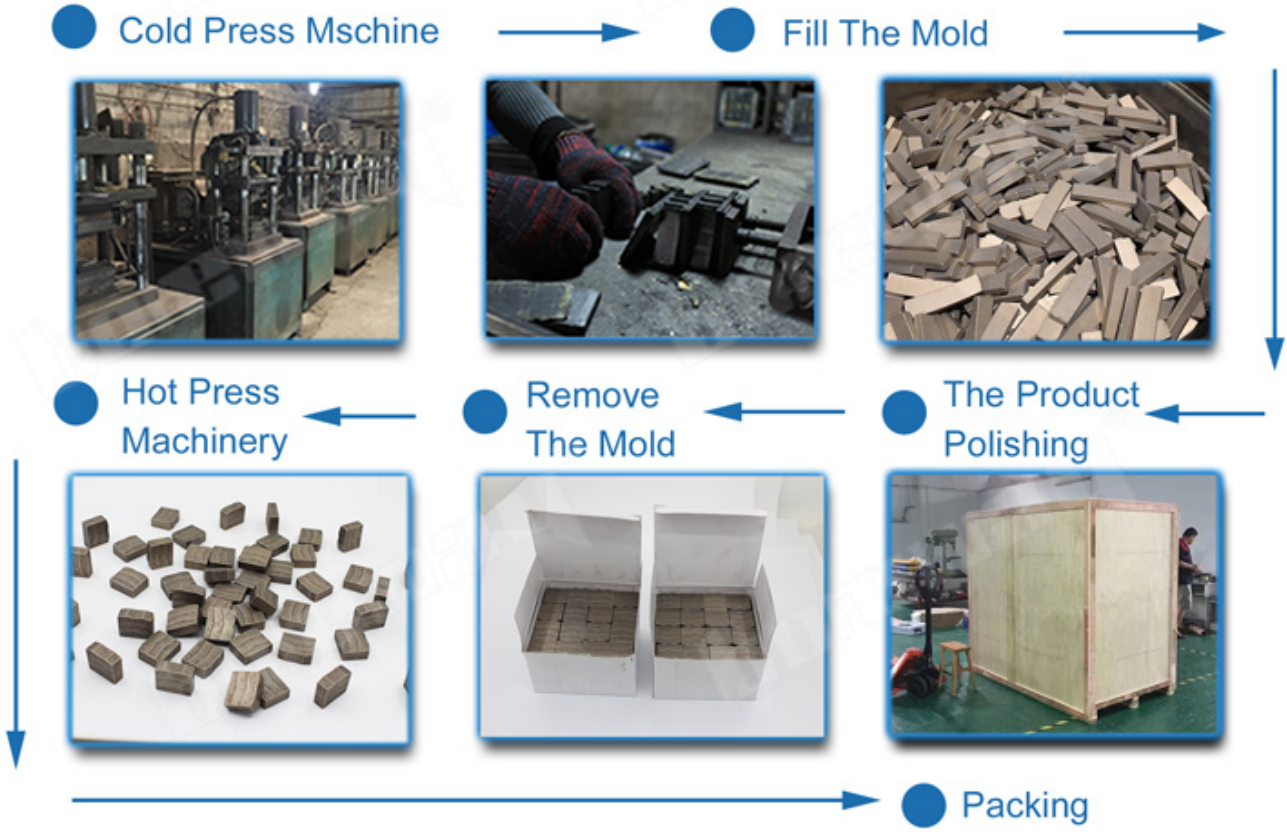
● Remove The Mold

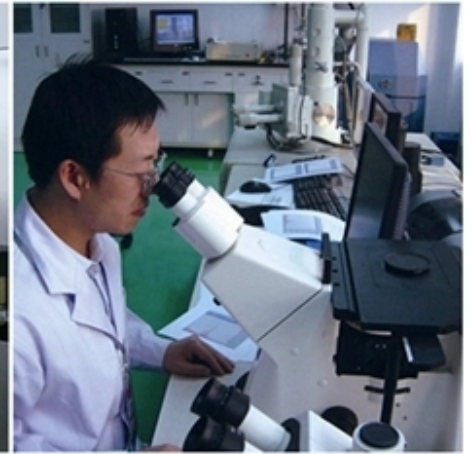


● Hot Press Machinery



● Packing







□□□□□□:

□□□□□□:

1. □□□□□□ □□ □□□□□□ □□□□□□ □□□ □□□□□□ □□□□□□□□
2. □□□□□ □□□ / □□□□□ □□□ □□□ □□□□ □□□, □□□□□ □□□□□□ / □□□□□□ □□□□□□□□ □□
3. □□ □□ □□ 45 kg, □□ □□□ □□ □□□□□□ □□□□□□□□□□□□□□ (□□□□□□□ □□□□□ □□ □□□□ kg)
4. □□ □□□□□ □□□□□□ □□□□□□ □□□ □□□□ □□□□□□ □□ □□□□□□ □□□ □□□□□□ □□□□□□ □□□□□□ □□□□□□

本公司提供各種機械設備，歡迎各界人士垂詢。如有需要，請洽本公司業務部。

3. 如何選擇合適的機械設備？


選擇機械設備時，應考慮設備的質量、性能、價格及售後服務等因素。建議在購買前，先了解設備的技術參數及操作說明，並向專業人士諮詢意見。此外，還應考慮設備的耐用性及維修保養的便捷性。



歡迎各界人士垂詢： boreway@boreway.com

本公司提供各種機械設備，歡迎各界人士垂詢。如有需要，請洽本公司業務部。

歡迎各界人士垂詢： boreway@boreway.com

Fujian Nanan *boreway* Machinery Co.,Ltd.

 No.605 Huahui 路, Shuitou 鎮 362342 Quanzhou, 福建省, 中國

 電話: (+86) 595-86990206 /  WhatsApp: (+86) 595-86990220

 手機 / **WhatsApp** / 電話: (+ 86) 18650679939

 郵箱: boreway@boreway.com

 歡迎各界人士垂詢