



**Our factory** use original high grade diamond



**Other factory** mix second diamond selected from waste segment

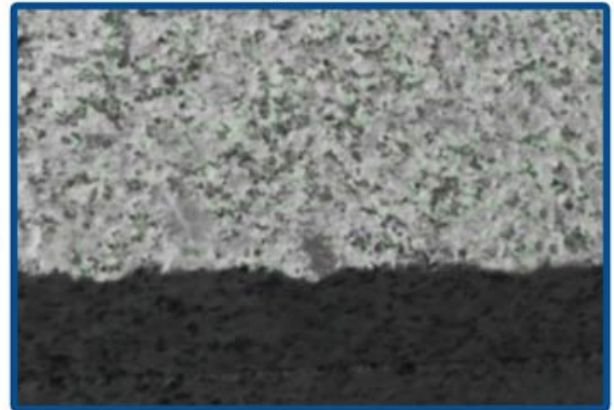


pk

**Our blade** cutting effect



**Other supplier** blade cutting effect



pk

□□□□:

□□□□ □□□□ □□ □□□□ □□□□ □□ □□□□ □□, □□□□ □□□□ □□□□ □□□□ □□ □□, □□□□□□ □□ □□□□ □□□□□□□□, □□ □□□□□□ □□□□□□ □□ □□ □□□□ □□□□□□ □□ □□□□□□□□ □□□ □□ □□ □□□





# Support Sample Processing Customization

## Style and Specifications



### Contact Salesman

Due to the large number of product specifications and styles, in order to avoid conflicts, please contact the salesman before placing the order.

1

### Provide Samples

The manufacturer supports the sample processing and customization, and the buyer provides the sample first to communicate the production requirements.



2



### Mail Samples

According to the buyer's demand for proofing, the manufacturer needs the buyer to pay the proofing fee first, and the sample fee will be returned after the order is concluded.

3

### Generate Order

The buyer receives the sample. If satisfied, place an order for batch production. After confirming the receipt, contact the salesman to return the proofing cost.



4

請參閱 說明書 或 聯繫 銷售 人員：

1. 請參閱 說明書 或 聯繫 銷售 人員， 詳細 說明 您 需要 的 樣品 數量 或 樣品 費用 等 相關 事項， 請參閱 說明書， 詳細 說明 樣品 費用 等 相關 事項， 請參閱 說明書 或 聯繫 銷售 人員 詳細 說明 樣品 費用 等 相關 事項， 請參閱 說明書 或 聯繫 銷售 人員 詳細 說明 樣品 費用 等 相關 事項。
2. 請參閱 說明書 或 聯繫 銷售 人員 詳細 說明 樣品 費用 等 相關 事項。
3. 請參閱 說明書 或 聯繫 銷售 人員 詳細 說明 樣品 費用 等 相關 事項， 請參閱 說明書 或 聯繫 銷售 人員 詳細 說明 樣品 費用 等 相關 事項， 請參閱 說明書 或 聯繫 銷售 人員 詳細 說明 樣品 費用 等 相關 事項。
4. 請參閱 說明書 或 聯繫 銷售 人員 詳細 說明 樣品 費用 等 相關 事項。

□□□□□□□□:

**105** □□□□ □□□□ □□□□□□□□ □□□□ □□□□ □□□□□□ □□□□ □□□□ □□□□□□□□, □□□□□□ □□ □□□□ □□□□□□, □□□□□□ □□□□□□ □□ □□□□□□ □□□□□□, □□□□□□□□, □□□□□□□□ □□□□□□, □□□□□□□□ □□ □□□□ □□□□□□□□ □□□□□□□□ □□ □□□□□□ □□□□□□ □□□□□□ □□ □□□□ □□ □□□□ □□□□□□



Granite



Marble



Concrete



Porcelain tile



Ceramic



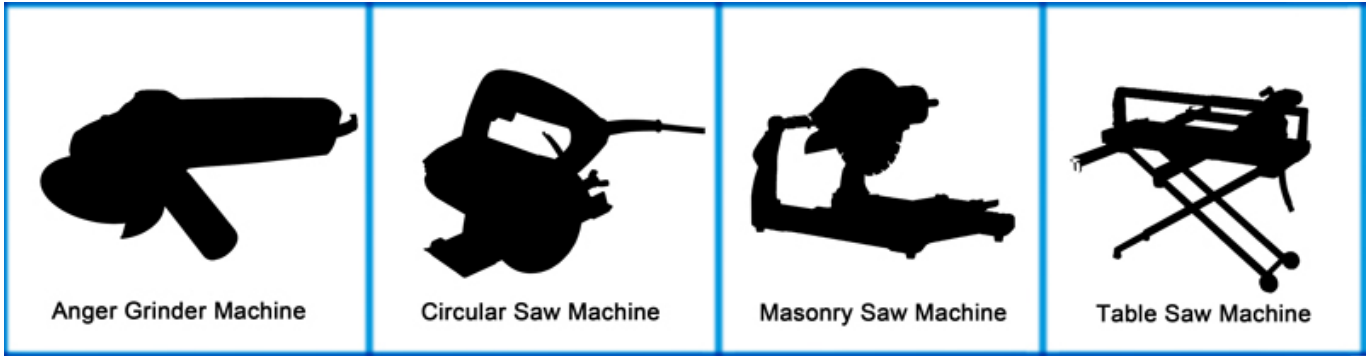
Engineered stone

□□□ □□□□□□□□, □□□□□ □□ □□□ □□□□!

**105** □□□□ □□□□ □□□□□□ □□□□ □□□□ □□□□□□ □□□□ □□□□□□

□□□□□ □□□□:

□□□□ **105** □□□□ □□□□□□□□□□□□□□ □□□□□□ □□□□□ □□□□□ □□ □□□□ □□□ □□ □□□□□□, □□□□□□□□ □□□□□, □□□□□□ □□□□□, □□□□ □□□□□



□□□□ □□□□:

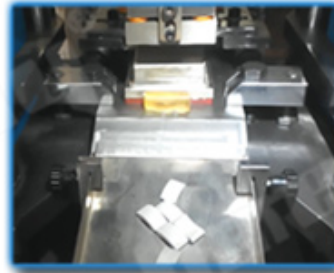


□□□□□□ □□□□□□:





● Cold Press Mschine



● Fill The Mold



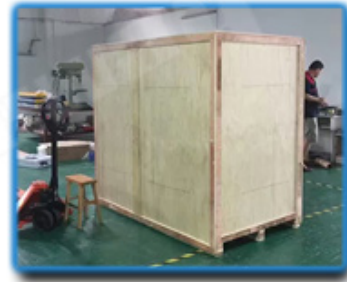
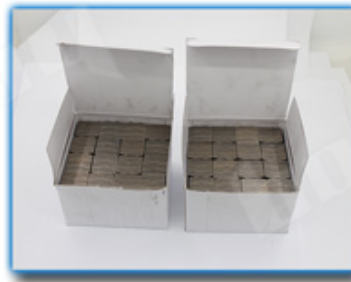
● The Product Polishing



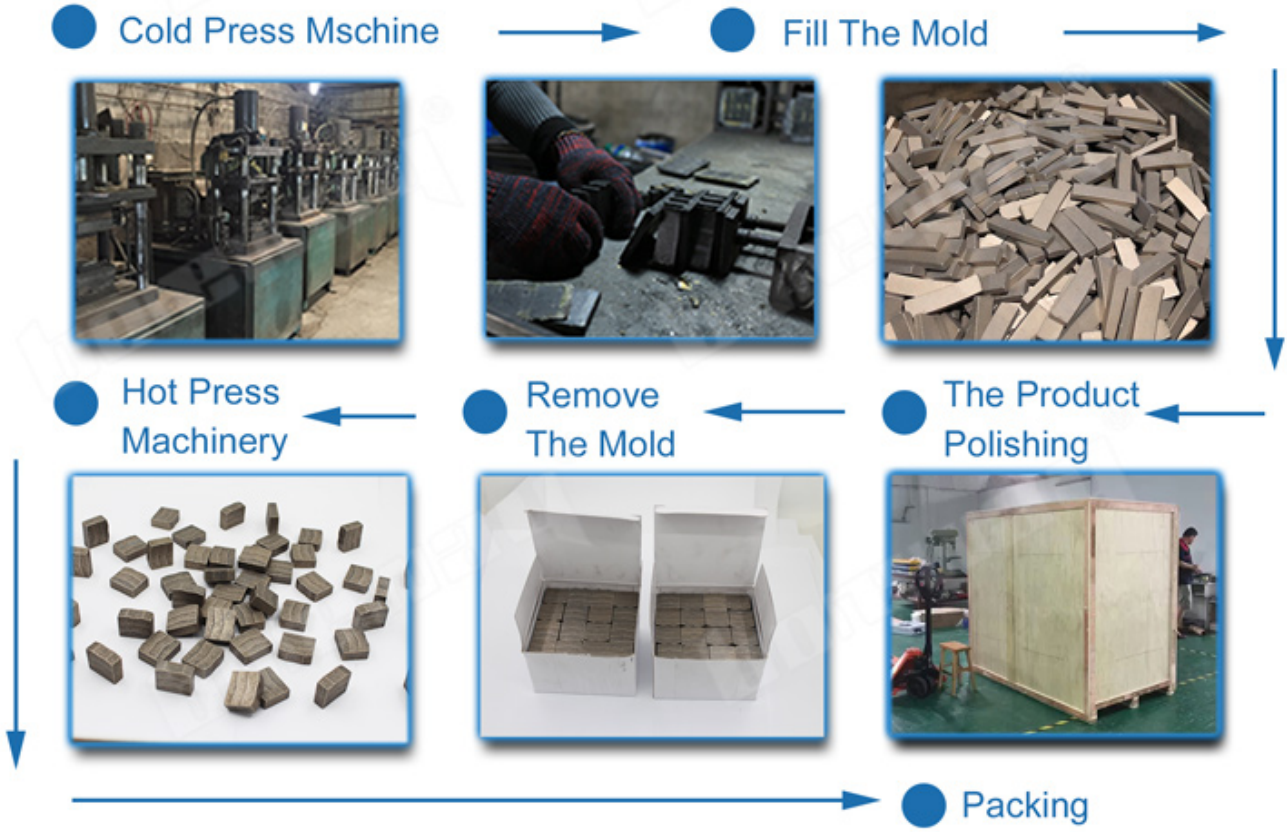
● Hot Press Machinery



● Remove The Mold



● Packing









**問 題 一：**

請 簡 述：

1. 請 簡 述 該 展 覽 會 的 展 覽 目 的 及 展 覽 的 效 果
2. 請 簡 述 該 展 覽 會 的 展 覽 場 所 佈 局 及 展 覽 的 效 果
3. 該 展 覽 會 的 展 覽 場 所 佈 局 及 展 覽 的 效 果 (請 簡 述 該 展 覽 會 的 展 覽 場 所 佈 局 及 展 覽 的 效 果)
4. 該 展 覽 會 的 展 覽 場 所 佈 局 及 展 覽 的 效 果





本公司提供各種機械設備，歡迎各界人士垂詢。詳情請洽本公司業務部。

### 3. 如何選擇合適的機械設備？

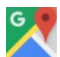
選擇機械設備時，應根據生產規模、產品種類、投資預算等因素進行綜合考慮。同時，還應關注設備的質量、性能、耐用性及售後服務。建議在選購前，先進行現場考察或諮詢專業人士，以確保設備能滿足實際需求。



歡迎各界人士垂詢： [boreway@boreway.com](mailto:boreway@boreway.com)

本公司備有各種型號的機械設備，歡迎各界人士垂詢。詳情請洽本公司業務部。地址：福建省南安市水頭鎮華輝路605號。電話：(+86) 595-86990206 / (+86) 595-86990220。

歡迎各界人士垂詢： [boreway@boreway.com](mailto:boreway@boreway.com)

## Fujian Nanan *boreway* Machinery Co.,Ltd.

 No.605 Huahui 路, Shuitou 鎮 362342 Quanzhou, 福建省南安市, 中國

 電話：(+86) 595-86990206 /  電話：(+86) 595-86990220

 手機 / **WhatsApp** / 電話：(+ 86) 18650679939

 郵箱：[boreway@boreway.com](mailto:boreway@boreway.com)

 歡迎各界人士垂詢