

40mm 1200mm Boreway 40mm 1200mm

Image:



40mm 1200mm Boreway 40mm 1200mm

Image:

1. 40mm 1200mm Boreway 40mm 1200mm
2. 40mm 1200mm Boreway 40mm 1200mm
3. 40mm 1200mm Boreway 40mm 1200mm
4. 40mm 1200mm Boreway 40mm 1200mm

Image:

40mm 1200mm Boreway 40mm 1200mm

48	1200	5.5 (6.0)	80	24	7.5 (8.0)	10/13	80/130	950
----	------	-----------	----	----	-----------	-------	--------	-----

Table 1: Selection of diamond saw blades for different diameters and thicknesses. The table provides technical specifications for various blade sizes, including diameter, thickness, teeth count, segment size, hole size, maximum RPM, and cutting stone type.

Diameter		Thickness	Teeth	Segment Size			Hole	Max. RPM	Cutting Stone
Inch	mm	mm	pcs/set	L	W	H	mm	RPM	#
10"	250	18(2.2)	18	40	3.2	8/10	50/60	3850	Marble
12"	300	1.8(2.2)	22	40	3.2	10/12	50/60	3150	Marble
14"	350	2.2(2.4)	25	40	3.2	10/12	50/60	2750	Marble
16"	400	2.6(2.8)	29	40	3.6	10/12	50/60	2400	Marble
18"	450	2.8(3.0)	32	40	4.0(4.2)	10/12	50/60	2150	Marble
20"	500	2.8(3.0)	36	40	4.0(4.2)	10/12	50/60	1900	Marble
24"	600	3.6(3.2)	42	40	4.6(4.8)	10/12	50/60	1600	Marble
32"	800	4.2(4.5)	57	40	5.5(6.0)	10/12	50/60	1200	Marble
36"	900	5.0(5.5)	64	40	7.5(8.0)	10/12	60/80	1050	Marble
36"	900	5.0(5.5)	64	24	7.5(8.0)	10/13	60/80	1050	Marble
40"	1000	5.0(5.5)	70	24	7.5(8.0)	10/13	80/100	950	Marble
48"	1200	5.5(6.0)	80	24	7.5(8.0)	10/13	80/100	950	Marble
56"	1400	6.0(6.5)	92	24	8.5(9.2)	10/13	80/100	700	Marble
64"	1600	6.5(7.2)	108	24	9.2(9.5)	10/13	80/100	600	Marble
72"	1800	7.2(8.0)	120 I	24	10.0	10/13	80/100	550	Marble
80"	2000	8.0(9.0)	128	24	11.0	10/13	100/120	500	Marble
86"	2200	8.0(9.0)	132	24	11.0	10/13	100/120	450	Marble
100"	2500	9.0(10.0)	140	24	12.5	13/15	100/120	400	Marble
120"	3000	9.0(10.0)	160	24	12.5	13/15	100/120	350	Marble
140"	3500	9.0(10.0)	180	24	13.0	13/15	100/120	300	Marble

Table 1: Selection of diamond saw blades for different diameters and thicknesses. The table provides technical specifications for various blade sizes, including diameter, thickness, teeth count, segment size, hole size, maximum RPM, and cutting stone type.

Table 1: Selection of diamond saw blades for different diameters and thicknesses. The table provides technical specifications for various blade sizes, including diameter, thickness, teeth count, segment size, hole size, maximum RPM, and cutting stone type.

□□□□□ □□□ □□ □□□□□ □□□ □□□ □□□□□, □□□□ □□□□ □□□□□ □□□□□ □□:

□□□-□□□□□ □□ □□□-□□□□□ □□□□□ □□□□□□□□□□□ □□ □□□□:

Blade Set	Blade Diameter	Thickness	Segment Size	Cutting Stone
#	#	mm	LxWxH	#
Multi Size	2200-600 Multi	4.5	24x6.4/5.6x13H(15H)	Granite
Multi Size	2200-600 Multi	5.0	24x7.0/6.2x13H(15H)	Granite
Multi Size	2200-600 Multi	5.5	24x7.4/6.6x13H(15H)	Granite
Multi Size	2200-600 Multi	6.5	24x8.4/7.6x13H(15H)	Granite
Multi Size	2500-800 Multi	5.5	24x7.4/6.6x13H(15H)	Granite
Multi Size	2500-800 Multi	6.5	24x8.4/7.6x13H(15H)	Granite
Multi Size	2500-800 Multi	7.2	24x9.2/8.4x13H(15H)	Granite
Multi Size	1600-960 Multi	6.5	24x8.4/7.6x13H(15H)	Granite
Multi Size	1600-960 Multi	7.2	24x9.2/8.4x13H(15H)	Granite
Single Size	40"/1000mm	4.5-5.0	24x7.0/6.2x13H(15H)	Granite
Single Size	48"/1200mm	5.0-5.5	24x7.5/6.5x13H(15H)	Granite
Single Size	64"/1600mm	6.5-7.2	24x9.2/8.4x13H(15H)	Granite
Single Size	48"/1200mm	4.0	24x5.5x8H(10H)	Marble
Single Size	48"/1200mm	4.5	24x6.0x8H(10H)	Marble
Single Size	48"/1200mm	5.0	24x7.5x8H(10H)	Marble
Single Size	48"/1200mm	5.5	24x8.0x8H(10H)	Marble
Single Size	64"/1600mm	6.5-7.2	24x9.2x10H(8H)	Marble
Single Size	64"/1600mm	6.5-7.2	24x9.5x13H(10H)	Marble

Support Sample Processing Customization

Style and Specifications



Contact Salesman

Due to the large number of product specifications and styles, in order to avoid conflicts, please contact the salesman before placing the order.

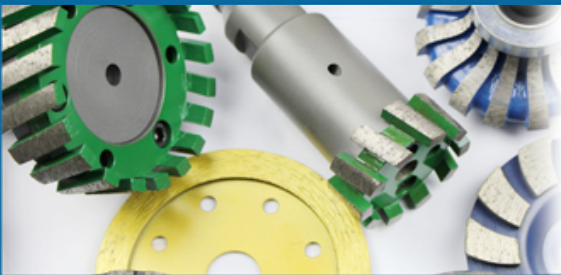
1

Provide Samples

The manufacturer supports the sample processing and customization, and the buyer provides the sample first to communicate the production requirements.



2



Mail Samples

According to the buyer's demand for proofing, the manufacturer needs the buyer to pay the proofing fee first, and the sample fee will be returned after the order is concluded.

3

Generate Order

The buyer receives the sample. If satisfied, place an order for batch production. After confirming the receipt, contact the salesman to return the proofing cost.

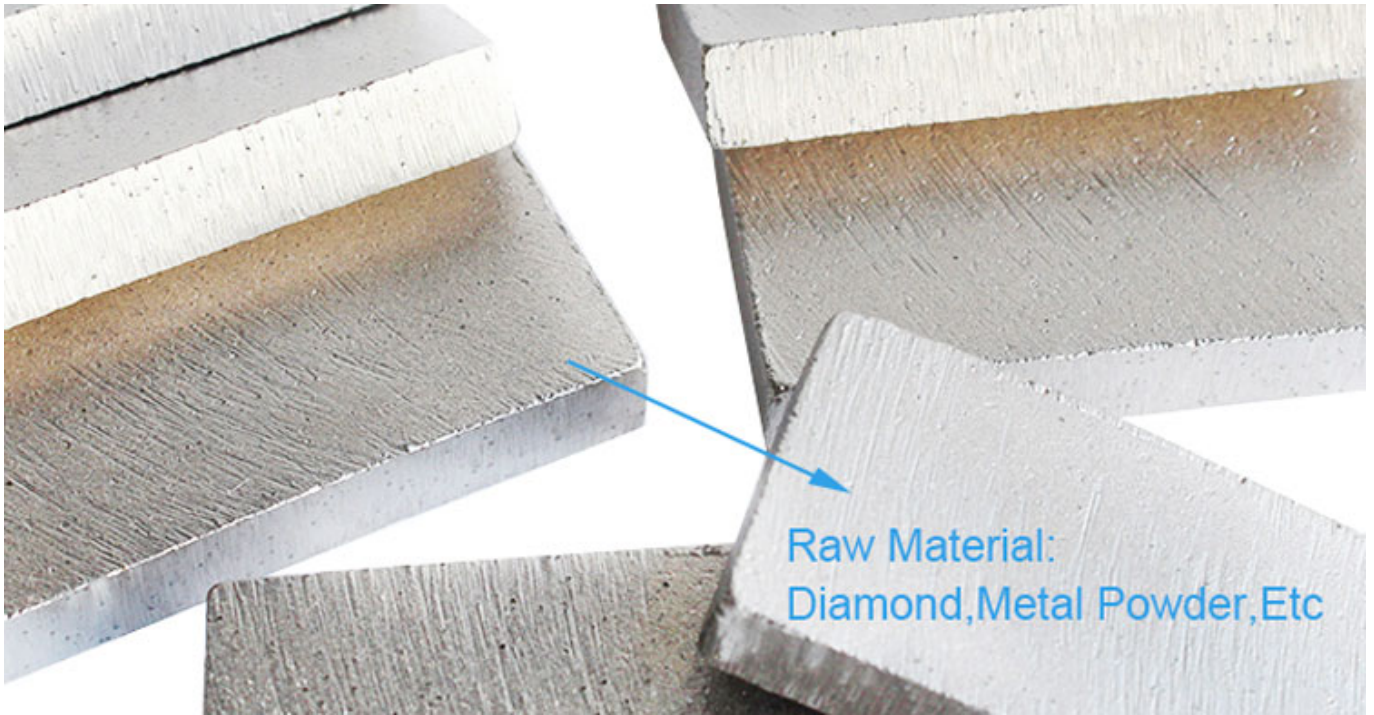


4

本公司提供定制服务, 如有任何疑问, 请致电 280-320 或发送邮件至 sales@... 我们将竭诚为您服务!

联系我们:

40 服务热线: 280-320



Raw Material:
Diamond, Metal Powder, Etc

Our factory use original high grade diamond

Other factory mix second diamond selected from waste segment



pk

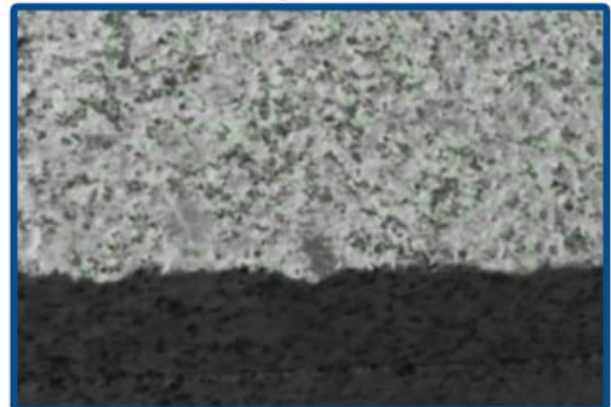


Our blade cutting effect

Other supplier blade cutting effect



pk





□□□□□ □□□□□□:



□□□□ □□□□:

□□□□□□□ □□□□:

40 □□ □□□□□□□ □□□□□□□ □□□□□ □□□□ □□□□ □□□□□□□ □□□□□□□ □□□□ □□□□□ □□□□□ □□□□□□□



Braze Machine Welding Rack

+



Three Phase 380V 30kW High Frequency Induction Welding Machine



Welding segment effect

此種設備係採用最新之電腦控制系統，能自動調整溫度及時間，確保焊接品質。

此種設備係採用最新之電腦控制系統，能自動調整溫度及時間，確保焊接品質。此種設備係採用最新之電腦控制系統，能自動調整溫度及時間，確保焊接品質。

歡迎垂詢 電話：0908-080808



Boreway Machinery Co., Ltd
www.diamondtools.top
www.boreway.net

300 至 800 公釐 各種規格 均備現貨



Boreway Machinery Co., Ltd
www.diamondtools.top
www.boreway.net

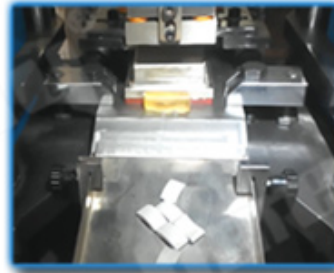
0.5 至 1.5 公釐 各種規格 均備現貨

歡迎垂詢 電話：0908-080808

40 種規格 均備現貨 歡迎垂詢 電話：0908-080808



● Cold Press Mschine



● Fill The Mold



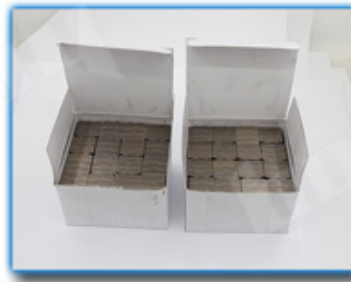
● The Product Polishing



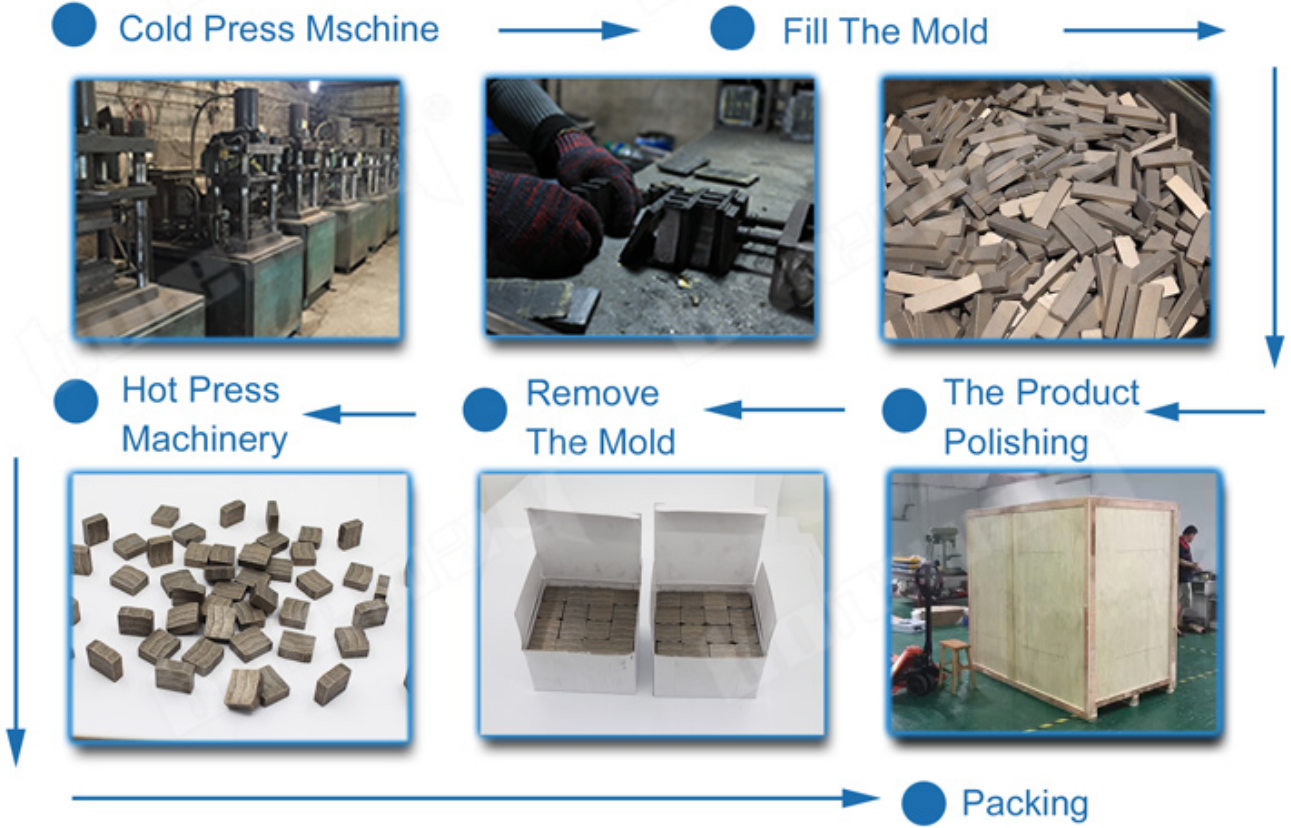
● Remove The Mold



● Hot Press Machinery



● Packing







□□□□□□:

□□□□□□:

1. □□□□□ □□ □□□□□□ □□□□□□ □□□ □□□□□□ □□□□□□
2. □□□□□ □□□ / □□□□□ □□□ □□□ □□□ □□□, □□□□□ □□□□□□ / □□□□□□ □□□□□□□□ □□
3. □□ □□ □□ 45 kg, □□ □□□ □□ □□□□□□ □□□□□□□□□□ □□□□□□ (□□□□□□□ □□□□□ □□ □□□□ kg)
4. □□ □□□□□□ □□□□□□□ □□□ □□□□□ □□□, □□ □□ □□□□□ □□ □□□□□□ □□□ □□□□□□ □□□□□ □□□



Q1 Q2 Q3:

1. Q1 Q2 Q3 Q4: Q1 Q2 Q3 Q4 Q5 Q6 Q7 Q8 Q9 Q10 Q11 Q12
2. Q1 Q2 Q3 Q4: Q1 Q2 Q3 Q4 Q5 Q6 Q7 Q8 Q9 Q10 Q11 Q12
3. OEM Q1 Q2 Q3 Q4: Q1 Q2 Q3 Q4 Q5 Q6 Q7 Q8 Q9 Q10 Q11 Q12
4. Q1 Q2 Q3 Q4 Q5: Q1 Q2 Q3 Q4 Q5 Q6 Q7 Q8 Q9 Q10 Q11 Q12
5. Q1 Q2 Q3 Q4: Q1 Q2 Q3 Q4 Q5 Q6 Q7 Q8 Q9 Q10 Q11 Q12

Q1 Q2 Q3 Q4 Q5:

1. Q1 Q2 Q3 Q4 Q5 Q6 Q7 Q8 Q9, Q10 Q11 Q12 Q13 Q14 Q15 Q16? Q1 Q2 Q3 Q4 Q5 Q6 Q7 Q8 Q9 Q10 Q11 Q12 Q13 Q14 Q15 Q16 Q17 Q18 Q19 Q20 Q21 Q22 Q23 Q24 Q25 Q26 Q27 Q28 Q29 Q30 Q31 Q32 Q33 Q34 Q35 Q36 Q37 Q38 Q39 Q40 Q41 Q42 Q43 Q44 Q45 Q46 Q47 Q48 Q49 Q50 Q51 Q52 Q53 Q54 Q55 Q56 Q57 Q58 Q59 Q60 Q61 Q62 Q63 Q64 Q65 Q66 Q67 Q68 Q69 Q70 Q71 Q72 Q73 Q74 Q75 Q76 Q77 Q78 Q79 Q80 Q81 Q82 Q83 Q84 Q85 Q86 Q87 Q88 Q89 Q90 Q91 Q92 Q93 Q94 Q95 Q96 Q97 Q98 Q99 Q100
2. Q1 Q2 Q3 Q4 Q5 Q6 Q7 Q8 Q9 Q10 Q11 Q12 Q13 Q14 Q15 Q16 Q17 Q18 Q19 Q20 Q21 Q22 Q23 Q24 Q25 Q26 Q27 Q28 Q29 Q30 Q31 Q32 Q33 Q34 Q35 Q36 Q37 Q38 Q39 Q40 Q41 Q42 Q43 Q44 Q45 Q46 Q47 Q48 Q49 Q50 Q51 Q52 Q53 Q54 Q55 Q56 Q57 Q58 Q59 Q60 Q61 Q62 Q63 Q64 Q65 Q66 Q67 Q68 Q69 Q70 Q71 Q72 Q73 Q74 Q75 Q76 Q77 Q78 Q79 Q80 Q81 Q82 Q83 Q84 Q85 Q86 Q87 Q88 Q89 Q90 Q91 Q92 Q93 Q94 Q95 Q96 Q97 Q98 Q99 Q100

本公司提供各種機械設備，歡迎各界人士垂詢。

3. 如何選擇合適的機械設備？


選擇機械設備時，應考慮設備的質量、性能、價格及售後服務等因素。本公司提供專業的技術支持，歡迎各界人士垂詢。

歡迎各界人士垂詢： boreway@boreway.com

本公司提供各種機械設備，歡迎各界人士垂詢。地址：福建省南安市水頭鎮華輝路605號。

歡迎各界人士垂詢： boreway@boreway.com

Fujian Nanan *boreway* Machinery Co.,Ltd.

 No.605 Huahui 路, Shuitou 鎮 362342 Quanzhou, 福建省南安市, 中國

 電話：(+86) 595-86990206 /  電話：(+86) 595-86990220

 電話 / **WhatsApp** / 電話：(+ 86) 18650679939

 郵箱：**boreway@boreway.com**

 歡迎各界人士垂詢