

1400 鋼板 鋼管 鋼絲網 鋼螺絲 鋼螺絲母 鋼螺絲釘 鋼螺絲墊圈 鋼螺絲帽 鋼螺絲孔 鋼螺絲塞

1400:

- 1400 鋼板 鋼管 鋼絲網 鋼螺絲 鋼螺絲母 鋼螺絲釘 鋼螺絲墊圈 鋼螺絲帽 鋼螺絲孔 鋼螺絲塞
- 鋼板 鋼管, 鋼絲網 鋼螺絲 鋼螺絲母, 鋼螺絲釘 鋼螺絲墊圈 鋼螺絲帽
- 鋼板 鋼管 鋼螺絲: 鋼板 鋼管, 鋼螺絲 鋼管 鋼板 鋼管 鋼螺絲
- 1400 鋼板 鋼管 鋼絲網 鋼螺絲 鋼螺絲母 鋼螺絲釘 鋼螺絲墊圈 鋼螺絲帽 鋼螺絲孔 鋼螺絲塞 鋼板 鋼管, 鋼螺絲, 鋼螺絲母 鋼螺絲釘 鋼螺絲墊圈 鋼螺絲帽

鋼管:

- 1400 鋼管 鋼板 鋼絲網 鋼螺絲 鋼螺絲母 鋼螺絲釘 鋼螺絲墊圈 鋼螺絲帽 (Ti + Cr + Ni + Co, 鋼管) 鋼板 鋼管 鋼螺絲 鋼螺絲母 鋼螺絲釘 鋼螺絲墊圈 鋼螺絲帽, 鋼管 鋼板 鋼螺絲 鋼螺絲母 鋼螺絲釘 鋼螺絲墊圈 鋼螺絲帽, 鋼管 鋼板 鋼螺絲 鋼螺絲母 鋼螺絲釘 鋼螺絲墊圈 鋼螺絲帽
- 鋼管 鋼板, 鋼管 鋼管, 鋼管 鋼管, 鋼管 鋼管, 鋼管 鋼管 鋼管 鋼管, 鋼管 鋼管 鋼管 鋼管 鋼管 鋼管; 鋼管 鋼管 鋼管 鋼管 鋼管 鋼管 鋼管 鋼管 鋼管 鋼管 鋼管 鋼管 鋼管 鋼管

鋼管規格:

鋼管規格 鋼管規格 鋼管規格 鋼管 1400 鋼管 鋼管 鋼管 鋼管 鋼管 鋼管:

鋼管規格 (英寸)	鋼管規格 (英寸)	鋼管 (英寸)	鋼管	鋼管規格	鋼管	鋼管 (英寸)	鋼管規格 鋼管規格
1400 鋼管, 56inch	6.0 (6.5)	92	24	8.4 / 7.6	13/15/20	80/120	600

Blade Set	Blade Diameter	Thickness	Segment Size	Cutting Stone
#	#	mm	LxWxH	#
Multi Size	2200-600 Multi	4.5	24x6.4/5.6x13H(15H)	Granite
Multi Size	2200-600 Multi	5.0	24x7.0/6.2x13H(15H)	Granite
Multi Size	2200-600 Multi	5.5	24x7.4/6.6x13H(15H)	Granite
Multi Size	2200-600 Multi	6.5	24x8.4/7.6x13H(15H)	Granite
Multi Size	2500-800 Multi	5.5	24x7.4/6.6x13H(15H)	Granite
Multi Size	2500-800 Multi	6.5	24x8.4/7.6x13H(15H)	Granite
Multi Size	2500-800 Multi	7.2	24x9.2/8.4x13H(15H)	Granite
Multi Size	1600-960 Multi	6.5	24x8.4/7.6x13H(15H)	Granite
Multi Size	1600-960 Multi	7.2	24x9.2/8.4x13H(15H)	Granite
Single Size	40"/1000mm	4.5-5.0	24x7.0/6.2x13H(15H)	Granite
Single Size	48"/1200mm	5.0-5.5	24x7.5/6.5x13H(15H)	Granite
Single Size	64"/1600mm	6.5-7.2	24x9.2/8.4x13H(15H)	Granite
Single Size	48"/1200mm	4.0	24x5.5x8H(10H)	Marble
Single Size	48"/1200mm	4.5	24x6.0x8H(10H)	Marble
Single Size	48"/1200mm	5.0	24x7.5x8H(10H)	Marble
Single Size	48"/1200mm	5.5	24x8.0x8H(10H)	Marble
Single Size	64"/1600mm	6.5-7.2	24x9.2x10H(8H)	Marble
Single Size	64"/1600mm	6.5-7.2	24x9.5x13H(10H)	Marble

1. 本表所列之刀片尺寸，係指刀片之最大尺寸而言，並非指刀片之實際尺寸。
 2. 刀片之厚度，係指刀片之平均厚度而言，並非指刀片之最大厚度。

Support Sample Processing Customization

Style and Specifications



Contact Salesman

Due to the large number of product specifications and styles, in order to avoid conflicts, please contact the salesman before placing the order.

1

Provide Samples

The manufacturer supports the sample processing and customization, and the buyer provides the sample first to communicate the production requirements.



2



Mail Samples

According to the buyer's demand for proofing, the manufacturer needs the buyer to pay the proofing fee first, and the sample fee will be returned after the order is concluded.

3

Generate Order

The buyer receives the sample. If satisfied, place an order for batch production. After confirming the receipt, contact the salesman to return the proofing cost.



4

1600MM = 1600MM 1600MM = 1600MM 1600MM = 1600MM 1600MM = 1600MM

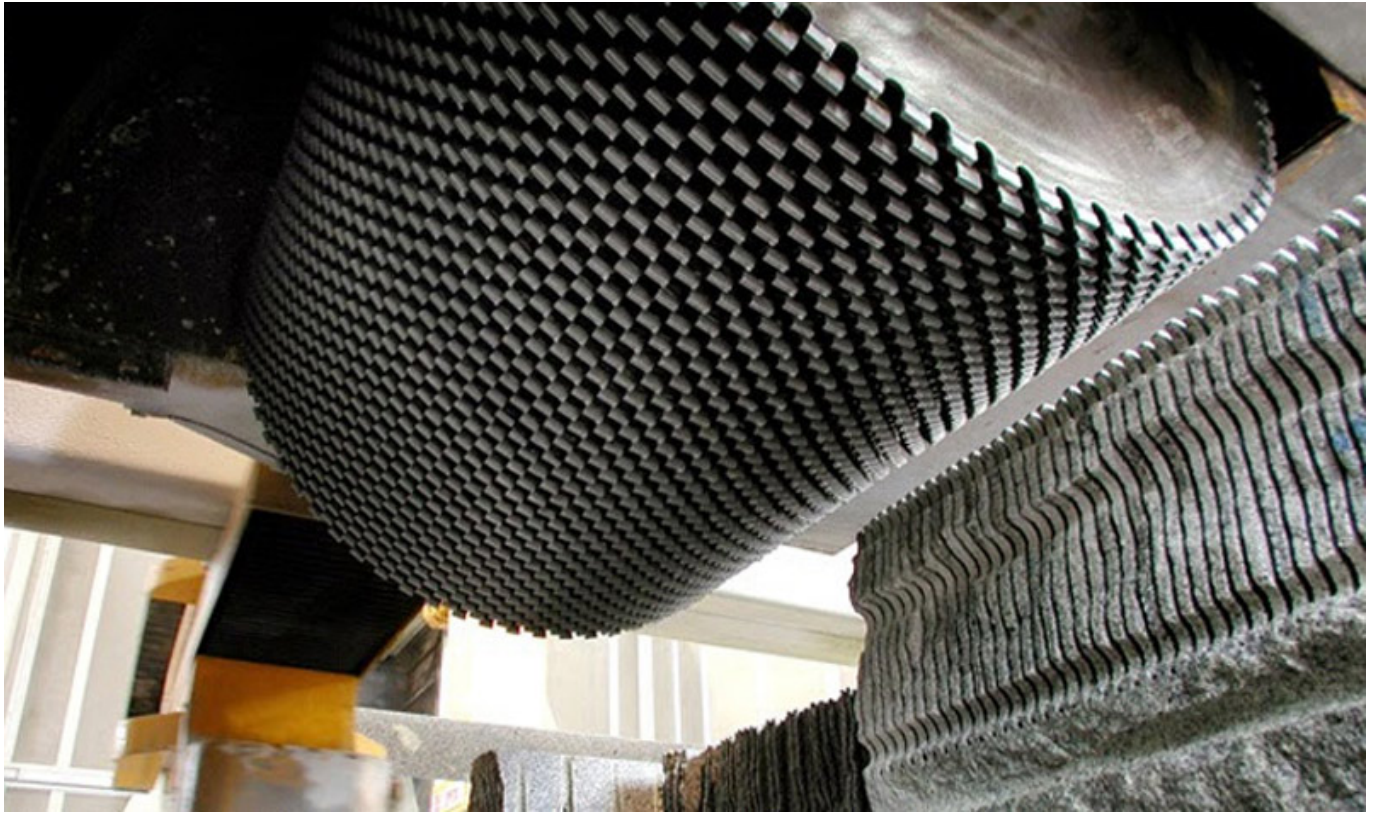
1600MM 1600MM:

1600MM 1600MM, 1600MM 1600MM 1600MM 1600MM 1600MM 1600MM 1600MM 1600MM, 1600MM 1600MM 1600MM 1600MM 1600MM 1600MM

1600MM 280-320 1600MM 1600MM 1600MM 1600MM 1600MM 1600MM 1600MM 1600MM, 1600MM 1600MM 1600MM 1600MM

1600MM 1600MM:

1600MM 1600MM 1600MM 1600MM 1600MM 1600MM



Our factory use original high grade diamond



pk

Other factory mix second diamond selected from waste segment

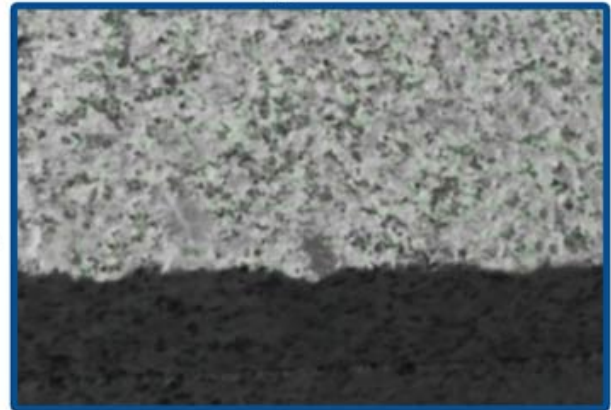


Our blade cutting effect



pk

Other supplier blade cutting effect



1. 此種高品質鑽石，其切割效果優異，能產生光滑且無損的切面。相較於低品質鑽石，其耐用性更強，且能顯著提高切割效率。此外，高品質鑽石還能減少切割過程中的振動和噪音，確保操作人員的安全與舒適。
2. 此種低品質鑽石，其切割效果較差，易產生毛刺和崩裂。長期使用後，鑽石顆粒易磨損，導致切割速度下降。此外，低品質鑽石還可能含有雜質，影響切割精度，並增加設備的維護成本。

聯繫我們：

電話：1400 歡迎各界人士垂詢。我們提供專業的技術支持和優質的鑽石產品。無論是批發還是零售，我們都能滿足您的需求。地址：廣東省深圳市南山区。歡迎參觀指導。



Brazing Machine Welding Rack

+



Three Phase 380V 30kW High Frequency Induction Welding Machine



Welding segment effect

□□□□□□ □□□□□□:



Boreway Machinery Co.,Ltd
www.diamondtools.top
www.boreway.net

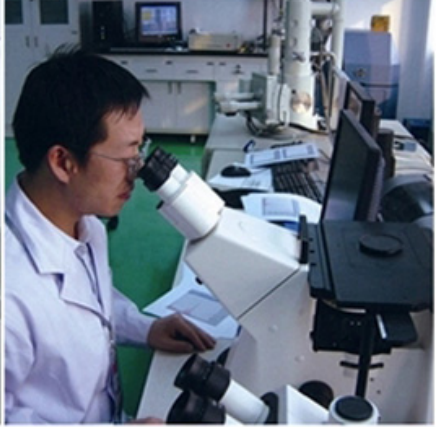
1800 □□□□ □□□□□□ □□□□ □□□□□□



Boreway Machinery Co.,Ltd
www.diamondtools.top
www.boreway.net

□□□□ □□□□ □□□□□□ □□ □□□□ □□□□□□

□□□□□□ □□□□ □□□:





□□□□□□ □□ □□□□□□:

1. Tools packing in carton cases;
2. When tools are in large quantities, they are packing in wooden cases.

-DELIVERY-

Less than 45kg,generally delivery by express(Door to Door).



By Air / Sea for batch goods, Airport / Port receiving.

BY AIR



BY SEA



重要事項:

1. 貨物 梱包 状態: 荷主 梱包 状態 荷主 梱包 状態 荷主 梱包 状態 荷主 梱包 状態
2. 荷主 梱包 状態: 荷主 梱包 状態 荷主 梱包 状態 荷主 梱包 状態 荷主 梱包 状態
3. OEM 梱包 状態: 荷主 梱包 状態 荷主 梱包 状態 荷主 梱包 状態 荷主 梱包 状態
4. 荷主 梱包 状態: 荷主 梱包 状態 荷主 梱包 状態 荷主 梱包 状態 荷主 梱包 状態
5. 荷主 梱包 状態: 荷主 梱包 状態 荷主 梱包 状態 荷主 梱包 状態 荷主 梱包 状態

重要事項:

1. 荷主 梱包 状態 荷主 梱包 状態 荷主 梱包 状態 荷主 梱包 状態 荷主 梱包 状態?
荷主 梱包 状態 荷主 梱包 状態 荷主 梱包 状態 荷主 梱包 状態 荷主 梱包 状態
荷主 梱包 状態 荷主 梱包 状態 荷主 梱包 状態 荷主 梱包 状態 荷主 梱包 状態
荷主 梱包 状態 荷主 梱包 状態 荷主 梱包 状態 荷主 梱包 状態 荷主 梱包 状態
荷主 梱包 状態 荷主 梱包 状態 荷主 梱包 状態 荷主 梱包 状態 荷主 梱包 状態
荷主 梱包 状態 荷主 梱包 状態 荷主 梱包 状態 荷主 梱包 状態 荷主 梱包 状態
2. 荷主 梱包 状態 荷主 梱包 状態 荷主 梱包 状態 荷主 梱包 状態 荷主 梱包 状態?

