

සමස්ත ප්‍රවේශයන් සහතික කිරීමේදී ප්‍රධාන 7 වැනි පිටුවේ සඳහන් කර ඇති සියලුම ප්‍රවේශන සහතික කිරීමට සූදානම් විය යුතුය.

සාරාංශය:

7 වැනි පිටුවේ සඳහන් කර ඇති සියලුම ප්‍රවේශන සහතික කිරීමට සූදානම් විය යුතුය. 7 වැනි පිටුවේ සඳහන් කර ඇති grinders සහ ප්‍රවේශන Prpvide කිරීම, පරීක්ෂණ, පිටු, පිටු, පරීක්ෂණ, පරීක්ෂණ සහ පිටු පරීක්ෂණ සහතික කිරීමට සූදානම් විය යුතුය.

පිටුව:	22.23mm
පිටු පිටු:	8 පිටු
පරීක්ෂණ පරීක්ෂණ:	පරීක්ෂණ
පරීක්ෂණ සහ පරීක්ෂණ:	පරීක්ෂණ
පිටුව:	7 පිටු, 180mm
පරීක්ෂණ සහ පිටු:	16/20 පිටු, 22.23mm, 25.4 පිටු, 50 පිටු
පරීක්ෂණ පිටුව:	පරීක්ෂණ (පිටු පරීක්ෂණ / පරීක්ෂණ පරීක්ෂණ)
පිටු පරීක්ෂණ:	පරීක්ෂණ, පරීක්ෂණය කිරීම, පරීක්ෂණය කිරීම, පරීක්ෂණය කිරීම
පරීක්ෂණ:	පරීක්ෂණ, පරීක්ෂණය කිරීම, පරීක්ෂණය කිරීම, පරීක්ෂණය කිරීම, පරීක්ෂණය කිරීම, පරීක්ෂණය කිරීම

පරීක්ෂණය:

සමස්ත ප්‍රවේශයන් සහතික කිරීමේදී ප්‍රධාන 7 වැනි පිටුවේ සඳහන් කර ඇති සියලුම ප්‍රවේශන සහතික කිරීමට සූදානම් විය යුතුය:



1
5
6
8
7
1

□□□ □□□□□□□□□□□□ □□□□ □□□□□ □ □□□ □□□□, □□□□ □□□□□□□□ □□□□□□ □□ □□□□ □□ □□□□□□ □□□□□□ □□ □□□□ □□□□

□□□□:

7 □□□ □□ □□□□□□ □□□□□□ □□□□□□ □□□□□ □□□□□

1□□□□ □□ □□□□□□□

2□□□□□□ □□□□ □□□□□□□□□□□□ □□

3□□□□ □□□□□□ □□ □□□□□□□□□□ □□ □□□□□□□ □□□□

4□□□□□□ □□□□□ □□ □□□□□□ □□ □□□□ □□□□□□

5□□□□□ □□□□□□ □□ □□□□ □□□□□□□ □□□□

6□□□□□ □□□□ □□ □□□□□ □□□□□□□□

7□□□□□□□□□ □□ □□□□□□ □□□ □□ □□□□□

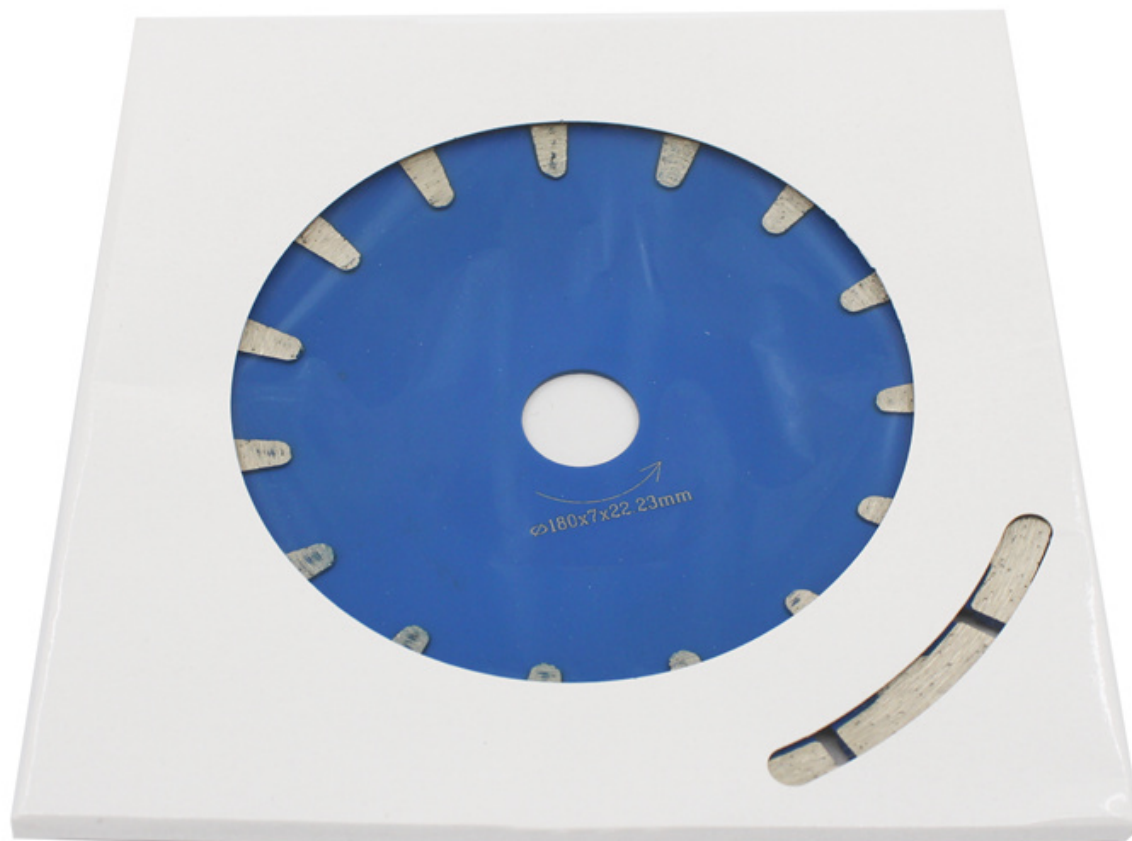
□□□□□□□ = □□□□□□□□ □□□□□□□□ = □□□□□□□□□□□□ □□□□□ = □□□□□ □□ □□□□□ = □□□□□

boreway®



boreway[®]





00000:

7 000 00 00000000 00000000 00000000 000000 000000

1. 00000 7/8 "0

2. 000000 qualtiy, 0000 0000 00 000000

3 0000000 00000 00 00000 000000 00 0000 000000000 00

4. 00000 00 0000000 00000 000000

5 00000000 00 0000000 00000000000 0000000000 00 0000000 00 00



How to install a sink:

1. Before installing the sink, make sure the countertop is level and the sink is properly aligned. Check the manufacturer's instructions for any specific requirements. Once the sink is in place, use a circular saw to cut a hole in the countertop around the sink's footprint. Be careful not to cut too deep, as you may damage the sink or the countertop. After cutting, use a file to smooth the edges of the hole.
2. Once the hole is cut, use a utility knife to cut out the excess countertop material around the hole. Then, use a file to smooth the edges of the hole. Finally, use a sandpaper to smooth the edges of the hole.

3. 本公司 鑽石 品質, 本公司 係 選取 最 優質 鑽石, 本公司 鑽石 係 選取 最 優質 鑽石, 本公司 鑽石 係 選取 最 優質 鑽石, 本公司 鑽石 係 選取 最 優質 鑽石, 本公司 鑽石 係 選取 最 優質 鑽石, 本公司 鑽石 係 選取 最 優質 鑽石, 本公司 鑽石 係 選取 最 優質 鑽石, 本公司 鑽石 係 選取 最 優質 鑽石

4. 本公司 係 選取 最 優質 鑽石 品質 最 優質 鑽石

Our factory use original high grade diamond



pk

Other factory mix second diamond selected from waste segment

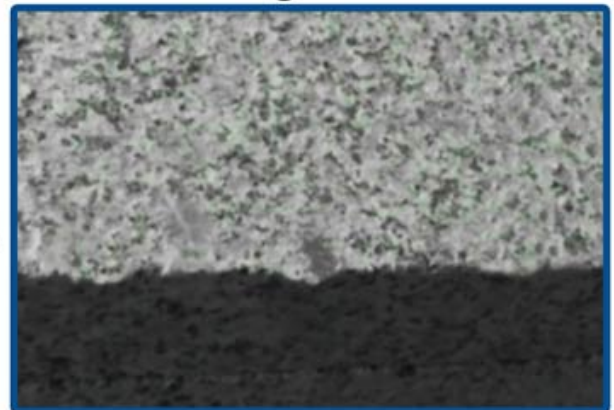


Our blade cutting effect



pk

Other supplier blade cutting effect



本公司 鑽石 品質:

boreway®



Boreway Machinery Co., Ltd.
www.boreway.com

boreway®

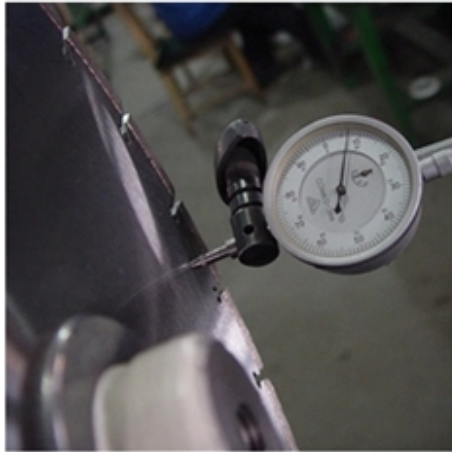
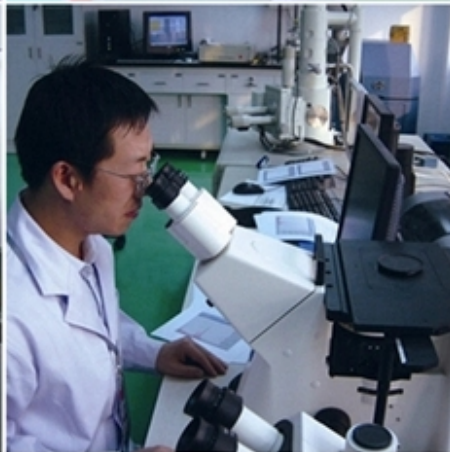


Boreway Machinery Co., Ltd.
www.diamondtools.top
www.boreway.com

□□□□ □□ □□□□□□ □□ □□□□ □□□□ □□□□ □□□□

□□ □□ □□□□ □□□□ □□□□ □□□□ □□□□ □□□□

□□□□ □□□□ □□□□





□□□□□□: □□□□□□□□:

□□□□□□:

1. □□□□□□ □□ □□□□□□ □□□□□□ □□□ □□□□□□ □□□□□□
2. □□□□□ □□□ / □□□□□ □□□ □□□ □□□ □□□□□□ / □□□□□□ □□□□□□□□ □□
3. □□ □□ □□ 45 kg, □□ □□□ □□ □□□□□□ □□□□□□□□□□□□□□□□ (□□□□□□□ □□□□ □□ □□□□ kg)
4. □□ □□□□□□ □□□□□□□□ □□□□□□ □□□□ □□□□□□□□ □□ □□□□□□ □□ □□□□□□ □□□□□□ □□□□□□ □□□□ □□□□

此為公司之註冊商標，請勿仿冒。本公司之產品均採用優質材料，品質保證，價格公道。歡迎各界人士垂詢。如有需要，請至本公司洽詢。地址：福建省南安市水頭鎮。電話：0593-362342。傳真：0593-362342。E-mail：nanan@foreway.com.cn

3. 關於公司之其他資訊，請至本公司洽詢。

本公司之產品均採用優質材料，品質保證，價格公道。歡迎各界人士垂詢。如有需要，請至本公司洽詢。地址：福建省南安市水頭鎮。電話：0593-362342。傳真：0593-362342。E-mail：nanan@foreway.com.cn

關於公司之其他資訊，請至本公司洽詢。

本公司之產品均採用優質材料，品質保證，價格公道。歡迎各界人士垂詢。如有需要，請至本公司洽詢。地址：福建省南安市水頭鎮。電話：0593-362342。傳真：0593-362342。E-mail：nanan@foreway.com.cn

關於公司之其他資訊，請至本公司洽詢。

Fujian Nanan *foreway* Machinery Co.,Ltd.

 No.605 Huahui 路, Shuitou 鎮 362342 Quanzhou, 福建省南安市, 中國