

□□□□□:

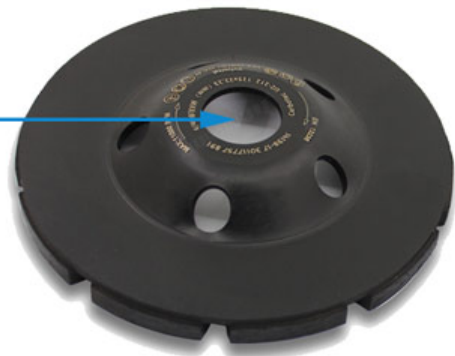
□□□□□□□□□□□□ □□ □□□ 5 □□□ □□□ □□□□□□ □□ □□□□□□

- 1) □□□□□ □□ 14 □□ 5/8 "-11 □□□□□□ □□ □□□ □□□□□ □□□ □□□□□□□□
- 2) □□ □□□, □□-□□□□□□, □□□□□□□□ □□□□□□□□, □□□□□□□□ □□□□□□□□
- 3) □□□□, □□□□□□, □□□□□□□□ □□□□□□ □□□□□ □□ □□□□ □□□ □□ □□□ □□□□□□ □□ □□□□□□
- 4) □□□□□□: □□□□□□□□□□, □□□□□□ □□□□□□□□□□, □□□□□□□□□□, □□□□□□□□□□ □□□□□□, □□□□ □□□□□□ □□ □□□□□□
- 5) 125 □□□□□ □□□ □□□□□□□ □□□□□ □□□□□ □□□□□ □□□□□, □□□□□□ □□ □□□ □□□□□□ □□□□□□□ □□□□

Double Row Segment Cup Wheel

Bore: M14, 22.23, 5/8"-11

Process: Cold Pressed Sintered,
High-Frequency Welded



Segment No.: 20 Teeth

Application:
Suitable For Various Concrete Floors,
Masonry, Granite Marble and Some
Other Construction Material



Diameter: 5 Inch (D125mm)

Other available size: 4"/105mm , 4.5"/115mm , 5"/125mm , 7"/180mm)



4"/105mm , 4.5"/115mm

5"/125mm , 7"/180mm



BOREWAY 5 吋 鑽石輪:

BOREWAY 5 吋 鑽石輪 適合用於 5 吋 鑽石輪 磨床 grinders 磨削各種材料。該輪具有 5 個孔，可確保磨削過程中的穩定性和準確性。該輪由高品質材料製成，具有長壽命和耐用性。

Boreway 5 吋 鑽石輪 適合用於 5 吋 鑽石輪 磨床 grinders 磨削各種材料。該輪具有 5 個孔，可確保磨削過程中的穩定性和準確性。該輪由高品質材料製成，具有長壽命和耐用性。

BOREWAY 5 吋 鑽石輪:

BOREWAY 5 吋 鑽石輪 適合用於 5 吋 鑽石輪 磨床 grinders 磨削各種材料。

磨床 型號:	45 型號 磨床
磨床 型號:	磨床 型號

קוטר:	5 מ"מ (20 125 מ"מ)
קוטר חיצוני:	14, 22.23, 5/8 "-11
קוטר פנימי:	מגוון, סטנדרט, סט
קוטר חיצוני:	מגוון סטנדרט
קוטר פנימי:	מגוון סט סטנדרט
קוטר חיצוני:	מגוון סטנדרט, סטנדרט סטנדרט, סטנדרט סטנדרט
קוטר:	מגוון סטנדרט סט סטנדרט סטנדרט סט סט
קוטר פנימי:	מגוון סטנדרט sintered, סטנדרט סטנדרט סטנדרט

קוטר סטנדרט:

4 " / 105 מ"מ, 4.5" / 115 מ"מ, 5 " / 125 מ"מ, 7" / 180 מ"מ

קוטר סטנדרט סטנדרט סט סטנדרט סט סטנדרט סט (4 סט # 30 סטנדרט סט סטנדרט)

קוטר:

BOREWAY סטנדרט סטנדרט סט סט **5** מ"מ סט סט סטנדרט סט סטנדרט סטנדרט, סטנדרט, סטנדרט, סטנדרט סט סט סט סט סטנדרט, סטנדרט סטנדרט, סטנדרט, chamfering סט סט סטנדרט סט סט סטנדרט סטנדרט סטנדרט, סטנדרט, סטנדרט, סטנדרט סטנדרט, סטנדרט, סט סט סט סט

1) קוטר סטנדרט: 16 #, 24 #, 25 #, 30 # סט

סט-סטנדרט סטנדרט סט סט סט סטנדרט סטנדרט סט סטנדרט סט, סטנדרט סט סטנדרט סטנדרט סטנדרט סט סטנדרט סט סטנדרט סטנדרט סט סטנדרט

2) קוטר סטנדרט: 36 #, 50/60 #, 60/80 # סט

סט סטנדרט סט סט סט סטנדרט סטנדרט סט סט סטנדרט סטנדרט סט סטנדרט סט, סטנדרט סט סטנדרט סטנדרט סטנדרט סט סטנדרט סטנדרט

3) קוטר סטנדרט: 80/100 #, 100/120 #, 120/150 #, 200 # סט

סט סטנדרט סט סט סט סטנדרט סטנדרט סט סט סטנדרט סטנדרט סט סטנדרט סט, סטנדרט סטנדרט סט סטנדרט סטנדרט סט סטנדרט סטנדרט סטנדרט סט סטנדרט סט סטנדרט סטנדרט

1. קוטר סטנדרט סטנדרט סט 40/50 סטנדרט סטנדרט סטנדרט סטנדרט סטנדרט סטנדרט סט

2. סטנדרט סט סטנדרט סט סטנדרט סטנדרט סט סטנדרט סט סטנדרט סט סטנדרט סט סטנדרט סט

3. 鋼板 鋼 鋼板 鋼板 鋼板, 鋼板, 鋼, 鋼板 鋼板 鋼板, 鋼板 ect 鋼 鋼
鋼

4. 鋼板 鋼板 鋼板 鋼板 鋼板 鋼 鋼板 鋼板 鋼 鋼板 鋼板 鋼 鋼板 鋼
鋼 鋼板 鋼板 鋼 鋼 鋼板 鋼 鋼





□□□□ □□□□ □□□:



服務項目：

1. 儀器設備 維修保養： 為 儀器 設備 提供 定期 檢修 及 故障 排除 服務
2. 儀器設備 租賃服務： 提供 儀器 設備 租賃 服務 及 儀器 設備 租賃 諮詢
3. OEM 儀器設備： 為 儀器 設備 提供 儀器 設備 租賃 服務 及 儀器 設備 租賃 諮詢
4. 儀器設備 租賃服務： 提供 儀器 設備 租賃 服務 及 儀器 設備 租賃 諮詢
5. 儀器設備 租賃： 為 儀器 設備 提供 儀器 設備 租賃 服務 及 儀器 設備 租賃 諮詢

服務項目：

儀器設備、儀器設備、儀器設備、儀器設備、儀器設備 儀器 設備 租賃 服務 及 儀器 設備 租賃 諮詢 儀器 設備 租賃 服務 及 儀器 設備 租賃 諮詢 儀器 設備 租賃 服務 及 儀器 設備 租賃 諮詢 儀器 設備 租賃 服務 及 儀器 設備 租賃 諮詢 儀器 設備 租賃 服務 及 儀器 設備 租賃 諮詢



- For sample or small orders, products could be sent by express, TNT, DHL, UPS, FedEx, EMS etc.
- For large orders, shipping by sea or air is recommended. By our long-term cooperate agent or your appointed forward.
- By sea, port of loading: Shanghai, Ningbo, Xiamen, Qingdao etc.



FAQ:

1. How long will it take to receive the goods after placing the order?
 The delivery time depends on the quantity of the goods, the destination, and the shipping method. For small orders, express shipping is recommended, which usually takes 3-7 days. For large orders, sea or air shipping is recommended. Sea shipping usually takes 20-30 days, and air shipping usually takes 7-10 days. We will provide you with a detailed shipping schedule after you place the order.

2. How to track the goods during shipping?
 We will provide you with a tracking number after the goods are shipped. You can use this tracking number to track the goods on the carrier's website. We will also provide you with real-time updates on the shipping status.

3. How to handle the goods after receiving them?
 Please check the quantity and quality of the goods upon receipt. If there are any issues, please contact us immediately. We will provide you with a return address and instructions for handling the goods.

How to contact us:

1. Email: info@company.com
2. Phone: +86 138 1234 5678
3. WhatsApp: +86 138 1234 5678

☐☐☐☐☐☐ ☐☐☐☐☐☐:

Fujian Nanan *boreway* Machinery Co.,Ltd.



NO.605 Huahui ☐☐☐☐☐☐, Shuitou ☐☐☐☐ 362342 Quanzhou, Fujian, China



☐☐☐☐☐☐: (+86) 595-86990206 /  ☐☐☐☐☐☐:(+86) 595-86990220



☐☐☐☐☐☐ / **WhatsApp** / ☐☐☐☐☐☐:(+ 86) 18650679939



☐☐☐☐☐☐: **boreway@boreway.com**



Lyon Chang