

boreway[®]





ការប្រើប្រាស់:

45 ក្រុមប្រឹក្សា ក្រុមប្រឹក្សា ក្រុម ក្រុមប្រឹក្សា ក្រុម ក្រុមប្រឹក្សា

1 ក្រុមប្រឹក្សា ក្រុមប្រឹក្សា ក្រុមប្រឹក្សា ក្រុម

2 ក្រុមប្រឹក្សា ក្រុមប្រឹក្សា ក្រុម ក្រុម ក្រុមប្រឹក្សា ក្រុមប្រឹក្សា

3. ក្រុមប្រឹក្សា ក្រុមប្រឹក្សា ក្រុម ក្រុមប្រឹក្សា

4 ក្រុមប្រឹក្សា ក្រុមប្រឹក្សា ក្រុមប្រឹក្សា ក្រុមប្រឹក្សា

5 ក្រុមប្រឹក្សា ក្រុមប្រឹក្សា ក្រុមប្រឹក្សា ក្រុម ក្រុម ក្រុម ក្រុម ក្រុម ក្រុម ក្រុម

6 ក្រុម-ក្រុមប្រឹក្សា ក្រុមប្រឹក្សា ក្រុម ក្រុមប្រឹក្សា ក្រុមប្រឹក្សា ក្រុម ក្រុម ក្រុម

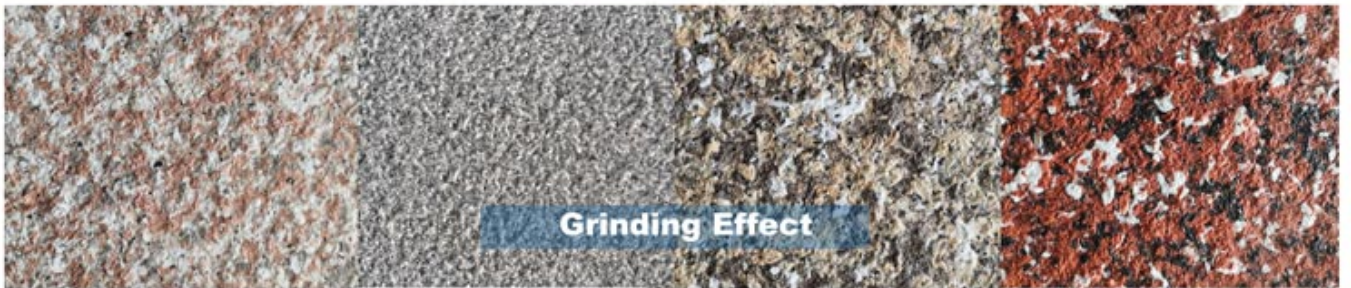
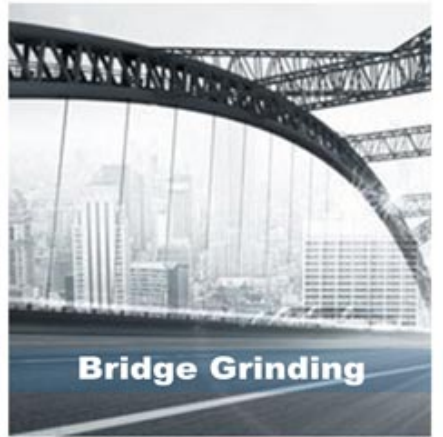
70. 鋼筋混凝土結構之修補工程，其修補材料之厚度應為 5-6 公分。

答：_____

1. 鋼筋混凝土結構之修補工程，其修補材料之厚度應為 5-6 公分。
2. 鋼筋混凝土結構之修補工程，其修補材料之厚度應為 5-6 公分。
3. 鋼筋混凝土結構之修補工程，其修補材料之厚度應為 5-6 公分。

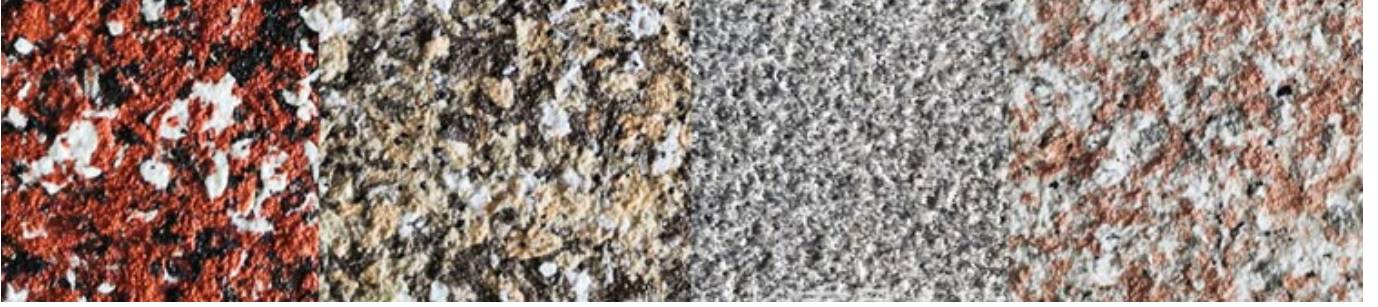
答：_____

45. 鋼筋混凝土結構之修補工程，其修補材料之厚度應為 5-6 公分。



答：_____

鋼筋混凝土結構之修補工程，其修補材料之厚度應為 5-6 公分。



不同的磨盤適用於不同的磨光階段：





□□□□□□ □□□□□□:



Boreway Machinery Co.,Ltd
www.diamondtools.top
www.boreway.net

45 □□ □□ □□ □□ □□□□ □□□□ □□ □□□□ □□□□



Boreway Machinery Co.,Ltd
www.fordiamondtools.com
www.diamondtools.top

230MM HTC □□ □□□□ □□□□

□□□□ □□□□ □□□:



🚚 1. 1. 1. 1. 1.

1. MOQ: 1. 1. 1. 1. 1.
2. OEM 1. 1. 1. 1. 1.
3. 1. 1. 1. 1. 1.
4. 1. 1. 1. 1. 1.
5. 1. 1. 1. 1. 1.

🚚 1. 1. 1. 1. 1.

1. 1. 1. 1. 1. 1. 1. 1. 1.
2. 1. 1. 1. 1. 1.

本公司備有各種型號的機器，歡迎各界人士垂詢，地址：福建省晉江區蘇美鎮蘇美村，電話：0595-86990206

本公司備有各種型號的機器，歡迎各界人士垂詢，地址：福建省晉江區蘇美鎮蘇美村，電話：0595-86990206

本公司備有各種型號的機器，歡迎各界人士垂詢，地址：福建省晉江區蘇美鎮蘇美村，電話：0595-86990206

3. 如何選擇合適的機器型號？

選擇合適的機器型號，首先要考慮您的加工需求，包括加工材料、加工量、加工精度等，其次要考慮機器的性能、價格、售後服務等因素。

其次要考慮機器的性能、價格、售後服務等因素，最後要考慮機器的品牌、信譽、質量保證等因素。

最後要考慮機器的品牌、信譽、質量保證等因素，希望以上信息能對您的選擇提供參考。

如有任何疑問，歡迎隨時與我們聯繫，我們將竭誠為您服務。

產品目錄查詢：

1. 各種型號的機器
2. 各種型號的配件
3. 各種型號的技術資料

產品目錄查詢：

Fujian Nanan *boreway*[®] Machinery Co.,Ltd.

 No.605 Huahui 蘇美鎮, Shuitou 蘇美村 362342 Quanzhou, 福建省晉江區, 中國

 電話：(+86) 595-86990206 /  電話：(+86) 595-86990220

 手機 / **WhatsApp** / 電話：(+ +) 18650679939

 郵箱：boreway@boreway.com