

00000:



00000 00 00000000 0000 00 000 4.5 000 D115mm 0000000 000000 00 000 00 000000

00 4.5 000 0000000 000000 00 00 000000 000000 00 000000000 00 000 00000 0000 00 000000 00 0000000000  
00000000 00000 0000

4.5 000 0000000 000000 00 00 000000 000000000, 00000000, 00000000 00 000000000 00 000000 00 0000  
00000000, 000000 000000000 00 000000 00 00000 / 00000 00 000000 000000

000000 000000:

000000000000 000000000 00000000000 000 4.5 000 0000000 000000 00 00 000000:

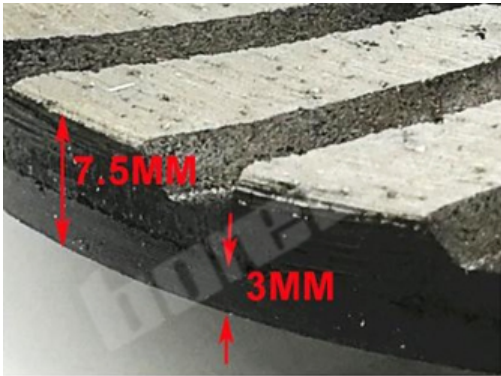
000000:	4.5 000 (115 00000)
00000 00 000000:	4 00000
0000 00000:	22.23mm
00000 0000000000:	0000 000000000000
00 00 0000:	00000, 0000000, 00000
00000000:	Sintered 0000000 0000 000000
0000 00000000:	0000000 00 0000000000
0000 000000000:	000000 00 000000 0000000

00000 00 00000 000000000000 00 0000 0000000 0000 00 0000000000 0000 00 0000000 00000000 000000 00 00 000000  
0000

00000 0000000000 00 00000 0000000000 000000000000 00 00000000 000000000

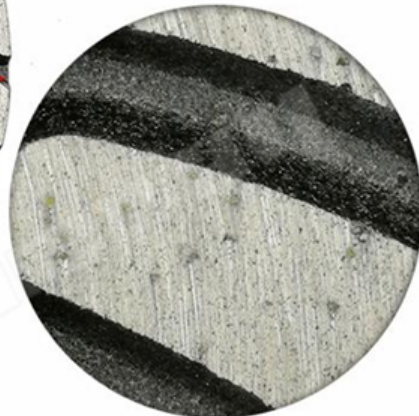
□□□□□□:

4.5 □□□ □□□□□□ □□□□□ □□ □□ □□□□□□:



3mm Strong Steel Core  
4.5MM Workable Thickness

Spiral Turbo Design  
High WorkEfficiency



**4.5"/115MM DIAMOND TURBO CUP WHEEL**

7 Inch (D180MM)



5 Inch (D125MM)



4 Inch (D100MM)

4.5 Inch (D115MM)



[\[Link\]](#)

[\[Link\]](#)

#### 4.5 [\[Link\]](#)



**金刚石砂轮：**

金刚石砂轮，由金刚石磨粒与金属结合剂组成。通常用于加工硬质合金、陶瓷、玻璃等硬脆材料。4.5英寸直径的金刚石砂轮常用于精密磨削。



□□□□□□□□:

1. 鑲粉磨輪: Sintered
2. 鑲粉磨輪 鑲粉磨輪 磨 磨 磨 磨 磨
3. 鑲粉磨輪 鑲粉磨輪 鑲粉磨輪 磨 磨 磨 磨 磨 磨 磨
4. 鑲粉磨輪 磨 磨 磨 磨 磨 磨 磨 磨 磨 磨 磨
- 5.4.5 磨 磨 磨 磨 磨 磨 磨 磨 磨 磨 磨 磨 磨 磨 磨

鑲粉磨輪 鑲粉磨輪:



5 Inch

Boreway Machinery Co.,Ltd  
[www.diamondtools.top](http://www.diamondtools.top)  
[www.boreway.net](http://www.boreway.net)

5 鑲粉磨輪 磨 磨 磨 磨 磨



4 Inch

Boreway Machinery Co.,Ltd  
[www.diamondtools.top](http://www.diamondtools.top)  
[www.boreway.net](http://www.boreway.net)

4 鑲粉磨輪 磨 磨 磨 磨 磨

鑲粉磨輪 鑲粉磨輪 磨:





## 3. 如何選擇合適的機器？

選擇合適的機器，首先要考慮您的生產規模和產品種類。如果您生產的是大批量的標準件，那麼選擇生產效率高、穩定性好的機器是首要考慮的。如果您生產的是小批量的定制件，那麼選擇靈活性高、加工精度高的機器可能更合適。此外，機器的價格、維護成本、操作簡便程度也是重要的考慮因素。

## 4. 如何選擇合適的廠家？

選擇合適的廠家，首先要考慮廠家的信譽和實力。您可以通過查詢廠家的資質證書、生產規模、產品質量、客戶評價等信息來進行評估。其次，廠家的技術研發能力、生產設備的先進程度、生產工藝的成熟度也是重要的考慮因素。

此外，廠家的售後服務能力也是選擇時需要重點考慮的。一個好的廠家應該能夠提供完善的售後服務，包括技術支持、培訓、維修等。最後，廠家的地理位置、交通便利程度、物流成本也是選擇時需要考慮的因素。

總之，選擇合適的廠家需要綜合考慮多個因素，建議您在選擇前做好充分的市場調查和廠家考察工作。

## 3. 如何選擇合適的廠家？

選擇合適的廠家，首先要考慮廠家的信譽和實力。您可以通過查詢廠家的資質證書、生產規模、產品質量、客戶評價等信息來進行評估。其次，廠家的技術研發能力、生產設備的先進程度、生產工藝的成熟度也是重要的考慮因素。

此外，廠家的售後服務能力也是選擇時需要重點考慮的。一個好的廠家應該能夠提供完善的售後服務，包括技術支持、培訓、維修等。最後，廠家的地理位置、交通便利程度、物流成本也是選擇時需要考慮的因素。

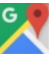
總之，選擇合適的廠家需要綜合考慮多個因素，建議您在選擇前做好充分的市場調查和廠家考察工作。

### 如何選擇合適的廠家：

1. 廠家的信譽和實力
2. 廠家的技術研發能力
3. 廠家的售後服務能力

### 如何選擇合適的廠家：

## Fujian Nanan **boreway** Machinery Co.,Ltd.

 No.605 Huahui 路, Shuitou 鎮 362342 Quanzhou, 福建省, 中國

 電話: (+86) 595-86990206 /  WhatsApp: (+86) 595-86990220

 手機 / **WhatsApp** / 電話: (+ +) 13559599186

 郵箱: [boreway05@boreway.net](mailto:boreway05@boreway.net)

 歡迎 垂詢