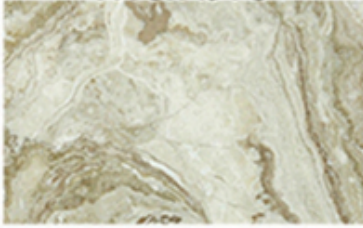


boreway®

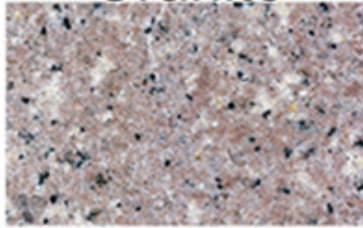


Boreway Machinery Co.,Ltd
www.fordiamondtools.com
www.diamondtools.top

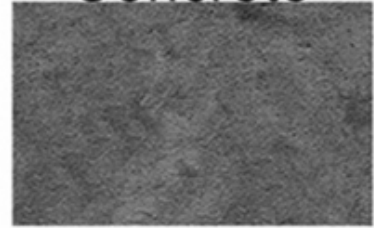
Marble



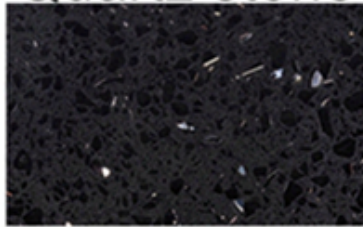
Granite



Concrete



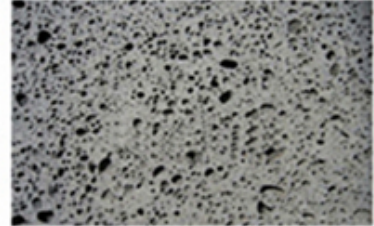
Quartz stone



Sandstone



Volcanic rocks



□□□□ □□□□□□:

boreway®



Boreway Machinery Co.,Ltd
www.fordiamondtools.com
www.diamondtools.top

boreway®



Boreway Machinery Co.,Ltd
www.fordiamondtools.com
www.diamondtools.top

□□□□ □□□ □□□:

2024 年 1 月

福建南平博威机械有限公司

2. 如何正确使用和维护设备？

请仔细阅读本说明书，并严格按照说明书的要求进行操作。在使用过程中，如发现异常情况，应立即停止使用，并及时联系售后服务。

设备的日常维护包括清洁、润滑和检查。请按照说明书的要求进行定期维护，以确保设备的正常运行。

设备的故障排除请参考本说明书中的故障排除章节。如无法解决问题，请及时联系售后服务。

本说明书仅供参考，不作为法律依据。如有变更，恕不另行通知。

3. 如何安全使用设备？

在使用设备前，请务必阅读本说明书，了解设备的安全操作规程。请勿在设备运行时进行任何调整或维修。

请勿将手或身体其他部位伸入设备的运动部件。如需清理设备，请务必先切断电源。

请勿在设备运行时进行任何危险操作。如发现设备存在安全隐患，应立即停止使用。

本说明书仅供参考，不作为法律依据。如有变更，恕不另行通知。

联系我们：

1. 售后服务部：0599-362342
2. 销售部：0599-362342
3. 技术支持部：0599-362342

福建南平博威机械有限公司：

Fujian Nanan Boreway Machinery Co.,Ltd.

地址：Huahui 605, Shuitou, Quanzhou, 福建南平

邮编：362,342

电话：(+86) 595-86990206 / (+ 86) 18250633812

传真：(+86) 595-86990220

邮箱：boreway07@boreway.net