

30 45 60

:

boreway[®]



45

45

 45

45

:

1

2

3.

4

5

6

70. 45mm 厚の鋼板を、図に示すように、5-6 のように

加工する。

45mm 厚の鋼板を、図に示すように、5-6 のように

加工方法	加工条件:	加工時間	加工結果
45mm	45mm	45mm 厚の鋼板	45mm 厚の鋼板を加工する

45mm 厚の鋼板を、図に示すように、5-6 のように加工する。加工時間は、45mm 厚の鋼板を加工するに要する時間である。

加工時間:

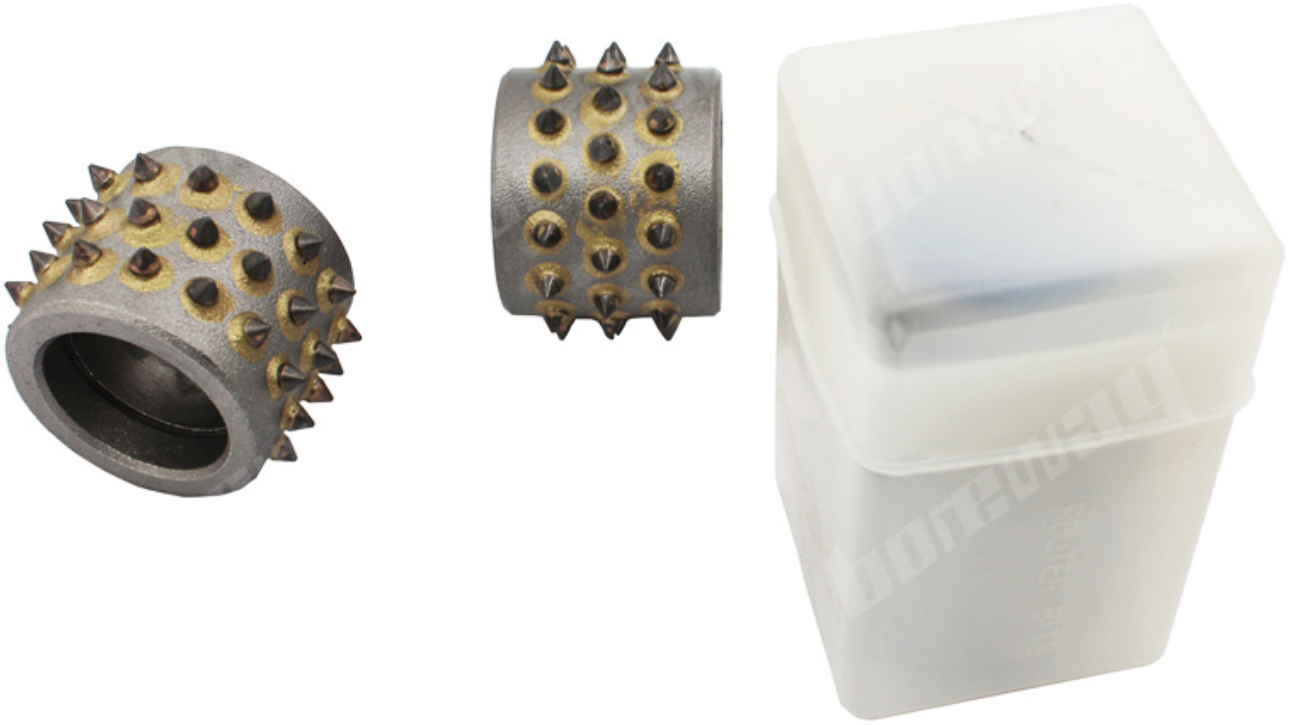
45mm 厚の鋼板を、図に示すように、5-6 のように加工する。加工時間は、45mm 厚の鋼板を加工するに要する時間である。

boreway®



boneway®





注意:

1. 使用前，請檢查滾筒是否安裝正確，並確保滾筒與地面接觸良好。
2. 滾筒在運行過程中，應避免與硬物碰撞，以免損壞滾筒表面。
3. 滾筒在運行過程中，應避免長時間空轉，以免損壞滾筒內部結構。

警告:

45 滾筒在運行過程中，應避免與硬物碰撞，以免損壞滾筒表面。滾筒在運行過程中，應避免長時間空轉，以免損壞滾筒內部結構。

45 鑽頭 鑽尾 鑽夾頭 鑽夾頭 鑽夾頭 鑽夾頭 鑽夾頭 鑽夾頭:



鑽頭 鑽尾 鑽夾頭:



Boreway Machinery Co., Ltd
www.diamondtools.top
www.boreway.net

45 鑽頭 鑽尾 鑽夾頭 鑽夾頭 鑽夾頭 鑽夾頭 鑽夾頭 鑽夾頭



Boreway Machinery Co., Ltd.
www.diamondtools.top
www.boreway.com

D125x3Tx30SxM14 鑽頭 鑽尾 鑽夾頭

鑽頭 鑽尾 鑽夾頭:



□□□□□□: □□□□□□□□:

□□□□□□:

1. □□□□□ □□ □□□□□□ □□□□□□ □□□ □□□□□□ □□□□□□□□
2. □□□□ □□□□ / □□□□ □□ □□ □□ □□ □□□□, □□□□ □□□□□□□□ / □□□□□□ □□□□□□□□ □□
3. □□ □□ □□ 45 kg, □□ □□ □□ □□□□□ □□□□□□□□□□ □□□□□□□□ (□□□□□□□ □□□□ □□ □□□□ kg)
4. □□ □□□□□□ □□□□□□□ □□□□□□ □□□ □□□□ □□□□, □□ □□ □□□□□ □□ □□□□□□ □□□ □□□□□□ □□□□ □□□□ □□□□



📦📁📜📧📬📭📮📯📰📱📲📳📴📵📶📷📸📹📺📻📼📽📿

1. 𐀀 moq: 𐀀 𐀁𐀂𐀃 𐀄 𐀅 𐀆𐀇 𐀈𐀉𐀊𐀋𐀌𐀍 𐀎 𐀏𐀐 𐀑 𐀒𐀓𐀔 𐀕 𐀖𐀗 𐀘 𐀙𐀚 𐀛𐀜 𐀝𐀞
2. OEM 𐀟𐀠𐀡𐀢𐀣 𐀤 𐀥𐀦 𐀧𐀨: 𐀩 𐀪𐀫 𐀬𐀭 𐀮 𐀯𐀰𐀱 𐀲 𐀳𐀴𐀵 𐀶𐀷𐀸𐀹𐀺𐀻 𐀼 𐀽𐀾 𐀿𐁀
3. 𐁁𐁂𐁃 𐁄𐁅: 𐁆 𐁇𐁈 𐁉𐁊𐁋𐁌𐁍 𐁎 𐁏𐁐𐁑 𐁒𐁓𐁔𐁕𐁖𐁗𐁘 𐁙 𐁚𐁛𐁜 𐁝 𐁞𐁟𐁠 𐁡 𐁢𐁣 𐁤𐁥 𐁦𐁧
4. 𐁨𐁩𐁪 𐁫𐁬𐁭𐁮𐁯: 𐁰 𐁱𐁲 𐁳𐁴𐁵𐁶𐁷 𐁸𐁹𐁺𐁻𐁼𐁽𐁾𐁿 𐁿𐀀𐀁𐀂 𐀃𐀄𐀅 𐀆𐀇𐀈 𐀉𐀊𐀋𐀌𐀍𐀎𐀏
5. 𐀐𐀑 𐀒 𐀓𐀔𐀕: 𐀖 𐀗𐀘𐀙𐀚𐀛𐀜 𐀝 𐀞𐀟 𐀠𐀡 𐀢𐀣

📦📁📜📧📬📭📮📯📰📱📲📳📴📵📶📷📸📹📺📻📼📽📿

1𐀀𐀁 𐀂𐀃𐀄𐀅𐀆𐀇𐀈 𐀉𐀊 𐀋𐀌 𐀍𐀎𐀏𐀐 𐀑𐀒, 𐀓𐀔 𐀕𐀖 𐀗𐀘𐀙 𐀚𐀛𐀜𐀝𐀞𐀟𐀠 𐀡𐀢𐀣 𐀤𐀥𐀦 𐀧𐀨𐀩 𐀪𐀫𐀬 𐀭𐀮? 𐀯𐀰𐀱 𐀲 𐀳𐀴𐀵 𐀶𐀷 𐀸𐀹𐀺 𐀻𐀼𐀽 𐀾𐀿 𐀠𐀡 𐀢𐀣𐀤𐀥𐀦𐀧𐀨𐀩 𐀪𐀫𐀬, 𐀭𐀮 𐀯𐀰𐀱 𐀲𐀳𐀴𐀵𐀶𐀷 𐀸𐀹𐀺 𐀻𐀼𐀽 𐀾𐀿 𐀠𐀡𐀢𐀣𐀤𐀥𐀦 𐀧𐀨𐀩𐀪𐀫, 𐀬𐀭𐀮𐀯

𐀱𐀲𐀳 𐀴𐀵𐀶𐀷𐀸𐀹𐀺 𐀻𐀼𐀽 𐀾𐀿 𐀠𐀡𐀢 𐀣𐀤𐀥𐀦𐀧𐀨𐀩 𐀪𐀫𐀬 𐀭𐀮 𐀯𐀰𐀱𐀲 𐀳𐀴𐀵𐀶𐀷 𐀸𐀹𐀺, 𐀻𐀼𐀽𐀾𐀿 𐀠𐀡𐀢𐀣𐀤𐀥𐀦𐀧𐀨𐀩 𐀪𐀫𐀬 𐀭𐀮𐀯 𐀰𐀱𐀲𐀳𐀴𐀵𐀶𐀷 𐀸𐀹𐀺 𐀻𐀼𐀽 𐀾𐀿 𐀠𐀡𐀢𐀣𐀤𐀥𐀦𐀧𐀨𐀩 𐀪𐀫𐀬 𐀭𐀮𐀯𐀰𐀱 𐀲𐀳𐀴𐀵𐀶𐀷 𐀸𐀹𐀺 𐀻𐀼𐀽 𐀾𐀿 𐀠𐀡𐀢𐀣𐀤𐀥𐀦𐀧𐀨𐀩 𐀪𐀫𐀬 𐀭𐀮𐀯 𐀰𐀱 𐀲𐀳𐀴𐀵𐀶𐀷 𐀸𐀹𐀺 𐀻𐀼𐀽 𐀾𐀿 𐀠𐀡𐀢𐀣𐀤𐀥𐀦𐀧𐀨𐀩 𐀪𐀫𐀬 𐀭𐀮𐀯 𐀰𐀱𐀲𐀳𐀴𐀵𐀶𐀷 𐀸𐀹𐀺 𐀻𐀼𐀽 𐀾𐀿

8 𐀱𐀲𐀳 𐀴𐀵 𐀶𐀷𐀸 𐀹𐀺𐀛, 𐀠𐀡𐀢𐀣𐀤𐀥𐀦𐀧𐀨𐀩 𐀪𐀫𐀬𐀭𐀮𐀯𐀰𐀱 𐀲𐀳𐀴𐀵𐀶𐀷 𐀸𐀹𐀺𐀛, 𐀠𐀡𐀢𐀣𐀤𐀥 𐀦𐀧𐀨 𐀩𐀪 𐀫𐀬𐀭 𐀮𐀯𐀰𐀱𐀲𐀳𐀴𐀵𐀶 𐀷𐀸𐀹 𐀺𐀛𐀜𐀝𐀞𐀟𐀠𐀡𐀢𐀣 𐀤𐀥𐀦𐀧𐀨𐀩𐀪 𐀫𐀬𐀭𐀮𐀯𐀰𐀱𐀲 𐀳𐀴𐀵𐀶𐀷𐀸𐀹𐀺𐀛

2𐀀𐀁 𐀂𐀃𐀄𐀅 𐀆𐀇𐀈𐀉𐀊𐀋𐀌𐀍 𐀎 𐀏𐀐𐀑 𐀒 𐀓𐀔𐀕 𐀖𐀗𐀘𐀙?

本公司為擴大業務，特在中國大陸設立分公司，現正積極招募業務代表，凡有志從事機械貿易者，請速來函索取簡章及樣品目錄，以便參加。

本公司產品種類繁多，品質優良，價格公道，歡迎各界人士垂詢。

地址：福建省南安市水頭鎮 362342 泉州，中國

3. 如何與我們聯繫？

歡迎通過以下任何一種方式與我們聯繫，我們將竭誠為您服務。

電話：(+86) 595-86990206 / (+86) 595-86990220

傳真：(+86) 595-86990220

電子郵件：boreway@boreway.com

地址：福建省南安市水頭鎮 362342 泉州，中國

[!\[\]\(3dfb8d66e81160ad61421a3452093d1b_img.jpg\)
 地址：
 福建省南安市水頭鎮 362342 泉州，中國](#)

1. 電話：(+86) 595-86990206 / (+86) 595-86990220
2. 傳真：(+86) 595-86990220
3. 電子郵件：boreway@boreway.com

[!\[\]\(0f848bbd71cef6b345273b16f905912a_img.jpg\)
 地址：
 福建省南安市水頭鎮 362342 泉州，中國](#)

Fujian Nanan *boreway*[®] Machinery Co.,Ltd.

 No.605 Huahui 路, Shuitou 鎮 362342 Quanzhou, 福建省, 中國

 電話：(+86) 595-86990206 /  電話：(+86) 595-86990220

 電話 / **WhatsApp** / 電話：(+ +) 18650679939

 電話：[**boreway@boreway.com**](mailto:boreway@boreway.com)

 地址：福建省南安市水頭鎮 362342 泉州，中國