

**注意事項:**

此類鑽頭適用於鑽孔，其鑽孔直徑為 2 英寸 / 50 毫米 \* 鑽孔深度 38 毫米，鑽孔直徑 14 毫米 (英寸 5 / 8-11)

**安裝說明:**

1. 檢查鑽頭，確保鑽頭與鑽機匹配。
2. 將鑽頭插入鑽機，並確保鑽頭與鑽機緊密配合。
3. 檢查鑽頭是否安裝牢固。

**技術參數:**

2 英寸 鑽頭 鑽孔 直徑 50 毫米 鑽孔 深度 38 毫米:

鑽頭	鑽孔直徑	鑽孔深度	鑽孔直徑	鑽孔直徑
2 英寸 鑽頭	2 英寸	38mm	M14	鑽孔直徑, 鑽孔 深度 鑽孔 直徑

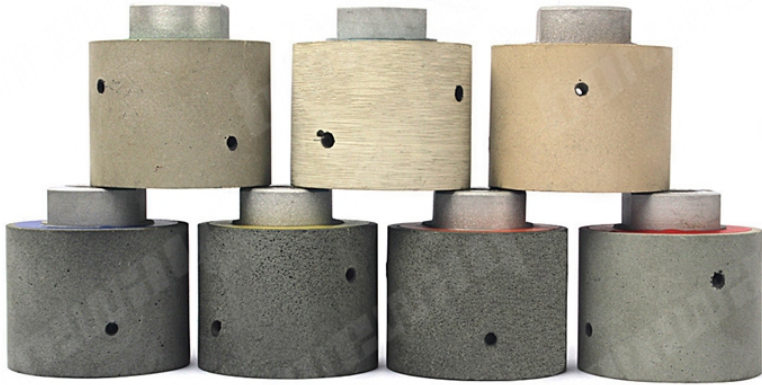
此類鑽頭適用於鑽孔，其鑽孔直徑為 2 英寸 / 50 毫米 \* 鑽孔深度 38 毫米，鑽孔直徑 14 毫米 (英寸 5 / 8-11)

**注意事項:**

此類鑽頭適用於鑽孔，其鑽孔直徑為 2 英寸 / 50 毫米 \* 鑽孔深度 38 毫米，鑽孔直徑 14 毫米 (英寸 5 / 8-11)

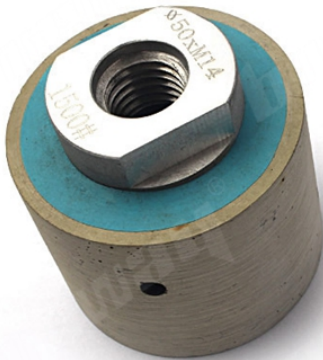


**boreway**®



Boreway Machinery Co., Ltd.  
[www.diamondtools.top](http://www.diamondtools.top)  
[www.boreway.com](http://www.boreway.com)

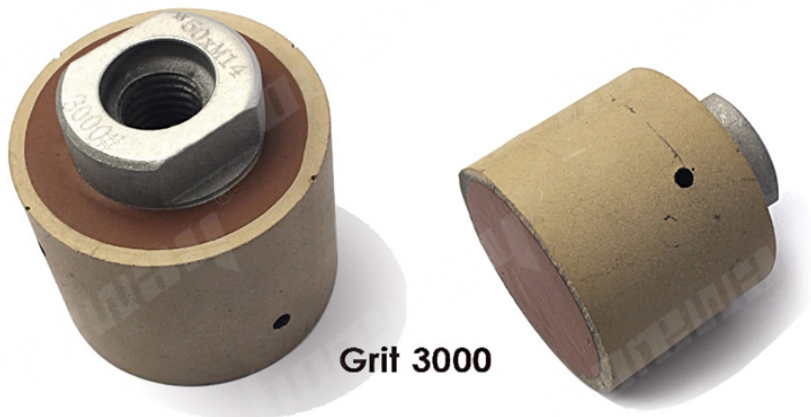
**boreway**®



**Grit 1500**



Boreway Machinery Co., Ltd.  
[www.diamondtools.top](http://www.diamondtools.top)  
[www.boreway.com](http://www.boreway.com)



Grit 3000

**Boreway Machinery Co., Ltd.**  
[www.diamondtools.top](http://www.diamondtools.top)  
[www.boreway.com](http://www.boreway.com)

本公司專業生產各種規格之鑽石工具，品質優良，價格公道，歡迎各界人士垂詢。

歡迎各界人士垂詢：

**Fujian Nanan Boreway Machinery Co.,Ltd.**  
 地址：福建省南安市605，美林工業區，美林路，美林工業區，美林路  
 電話：362,342  
 傳真：0086-595-86990206  
 電話：0086-595-86990220  
 傳真：美林工業區  
 電話 / **WhatsApp**: 0,086-13559599186  
**WeChat**: boreway 05  
 電話：boreway 05  
**Facebook**: 13559599186  
 郵箱：boreway05@boreway.net  
 網址：http: // www.diamondtools.top