

1. 100mm diameter, 15mm thickness, 15mm bore diameter, 15mm hole spacing, 15mm hole diameter

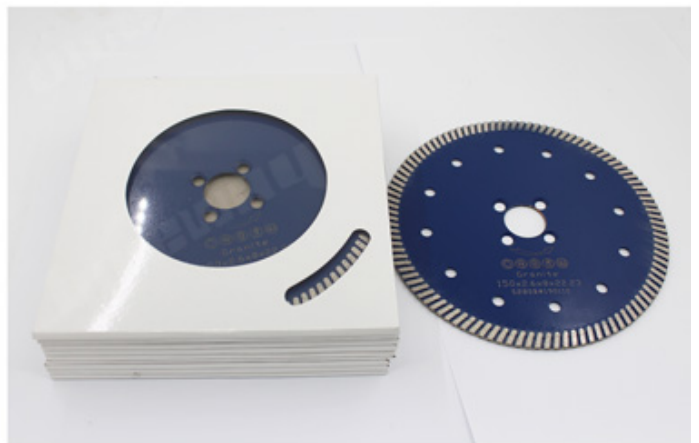
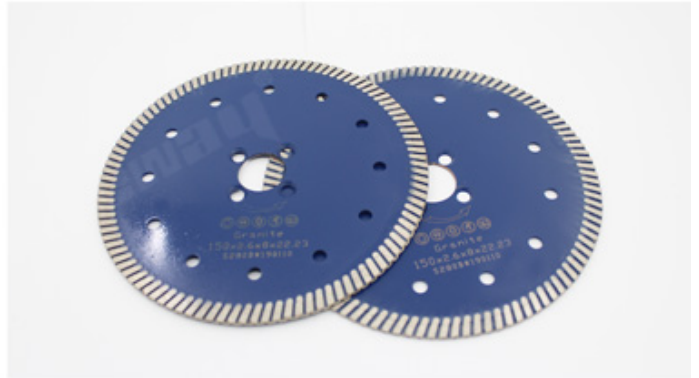
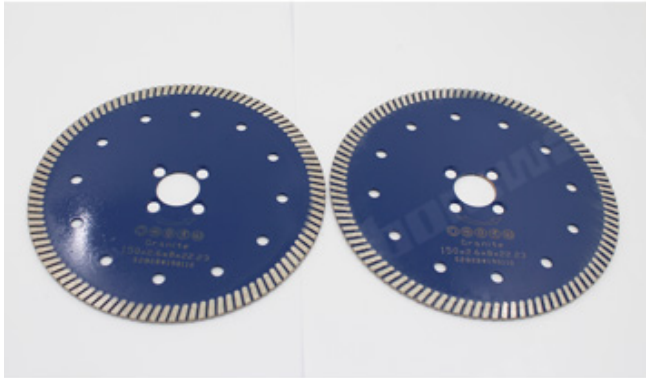
2. 100mm diameter, 15mm thickness, 15mm bore diameter

3. 100mm diameter, 15mm thickness, 15mm bore diameter, 15mm hole spacing, 15mm hole diameter

4. 100mm diameter, 15mm thickness, 15mm bore diameter, 15mm hole spacing, 15mm hole diameter, 15mm hole diameter

5. 100mm diameter, 15mm thickness, 15mm bore diameter, 15mm hole spacing, 15mm hole diameter, 15mm hole diameter, 15mm hole diameter

100mm diameter = 100mm diameter = 100mm diameter = 100mm diameter = 100mm



100mm diameter:

100mm diameter, 15mm thickness, 15mm bore diameter

1. 100mm diameter, 15mm thickness, 15mm bore diameter

2. 100mm diameter, 15mm thickness, 15mm bore diameter, 15mm hole spacing, 15mm hole diameter, 15mm hole diameter, 15mm hole diameter

Our factory use original high grade diamond



pk

Other factory mix second diamond selected from waste segment

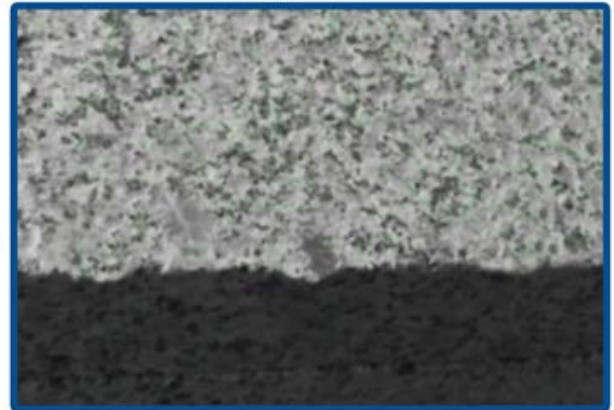


Our blade cutting effect



pk

Other supplier blade cutting effect



□□□□□□□□:

□□□□□□□□ □□□□□□ □□□□□□□□ □□ □□□□□□ □□□□ □□□□□□ □□□□ □□□□:

↑

□□□□□□ □□□□□□□□ □□□□ □□□□□□ □□ □□□ □□□, □□□□ □□□□□□□□□ □□□□□□ □□ □□□□ □□ □□□□□□
□□□□□□ □□ □□□□ □□□□

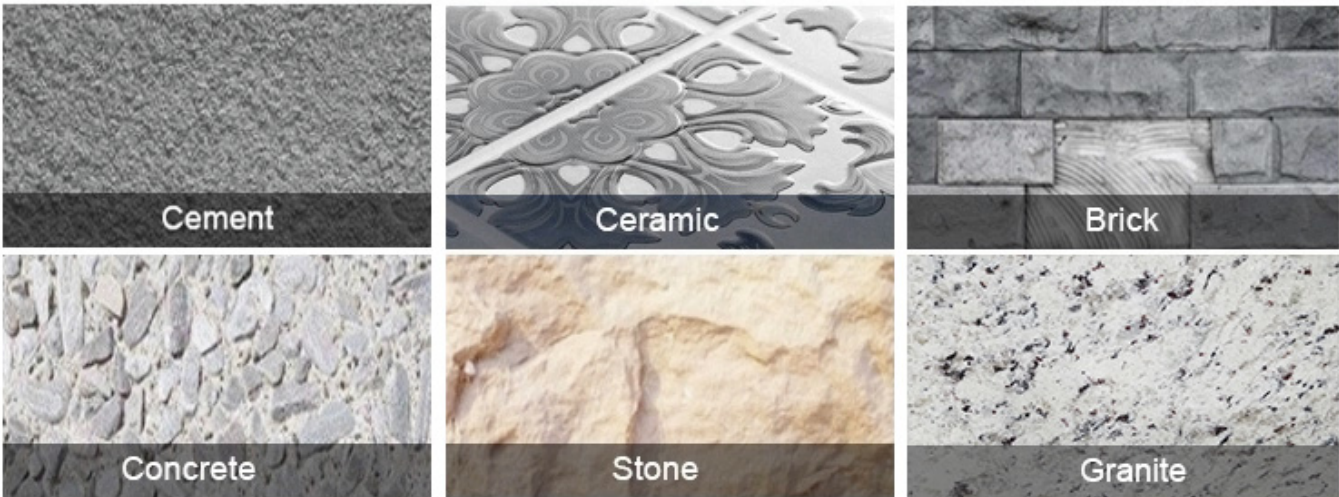


تتميز هذه العملية بالخطوات التالية:

1. يتم تحميل المواد الخام في آلة الضغط البارد، حيث يتم ضغطها تحت ضغط عالٍ لتشكيلها في شكل pallets، ثم يتم نقلها إلى آلة الضغط الحار.
2. يتم تحميل المواد في قالب، حيث يتم ضغطها تحت ضغط عالٍ لتشكيلها في شكل pallets، ثم يتم نقلها إلى آلة الضغط الحار.
3. يتم تحميل المواد في آلة الضغط الحار، حيث يتم ضغطها تحت ضغط عالٍ لتشكيلها في شكل pallets، ثم يتم نقلها إلى آلة الضغط الحار.
4. يتم تحميل المواد في آلة الضغط الحار، حيث يتم ضغطها تحت ضغط عالٍ لتشكيلها في شكل pallets، ثم يتم نقلها إلى آلة الضغط الحار.

ملاحظة:

□□□□□□ □□□□ □□□□□□ □□□□ □□□□ □□□□□□□□, □□□□□, □□□□ □□□□□, □□□□ □□□□□, □□□□□□□□, □□□□□□□□ □□□□ □□□□ □□□□ □□ □□ □□□□□□□□ □□□



□□□□□ □□□□□:

□□□□□□ □□□□ □□□□□□ □□□□ □□□□□ □□ □□□□ □□ □□ □□□□□, □□□□□□□ □□□□□, □□□□□□ □□□□□, □□□□ □□□□



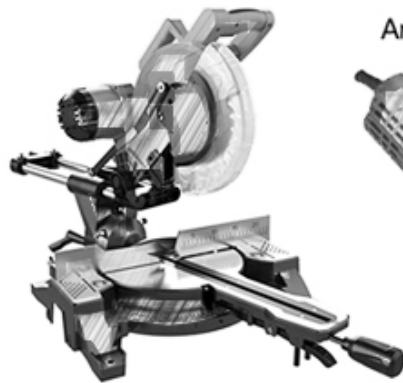
Electric circular saw



Angle Grinder



Road cutting machine



Multi-function cutting machine



□□□□□□□ □□□□□□□:



Boreway Machinery Co.,Ltd
www.fordiamondtools.com
www.diamondtools.top

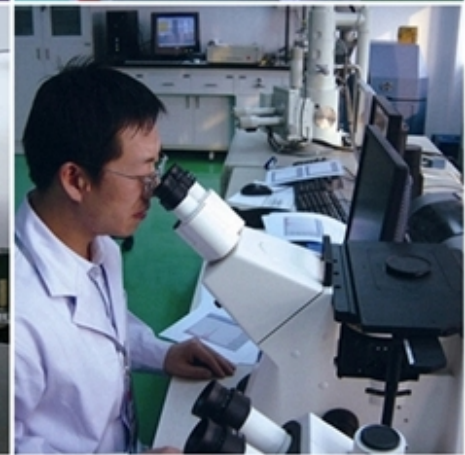
3000 



Boreway Machinery Co.,Ltd
www.fordiamondtools.com
www.diamondtools.top

300 







□□□□□□:

□□□□□□:

1. □□□□□ □□ □□□□□□ □□□□□□ □□□ □□□□□□ □□□□□□
2. □□□□ □□□ / □□□□ □□ □□□ □□□ □□□, □□□□ □□□□□□ / □□□□□ □□□□□□□□ □□
3. □□ □□ □□ 45 kg, □□ □□□ □□ □□□□□ □□□□□□□□□□ □□□□□□ (□□□□□□□ □□□□ □□ □□□ kg)
4. □□ □□□□□ □□□□ □□□□□□ □□□ □□□□ □□□, □□ □□ □□□□□ □□ □□□□□□ □□□ □□□□□□ □□□□ □□□

本公司提供各種機械設備，歡迎各界人士垂詢。詳情請洽本公司業務部。

3. 如何選擇合適的機械設備？


選擇機械設備時，應考慮設備的質量、性能、價格及售後服務等因素。建議在購買前，先了解設備的技術參數及實際應用情況，並與專業人士進行諮詢。此外，還應考慮設備的耐用性及維護成本，以確保設備在長期使用中的穩定性和經濟性。

歡迎各界人士垂詢： boreway@boreway.com

本公司擁有先進的生產設備及技術團隊，能為客戶提供專業的技術支持及完善的售後服務。歡迎各界人士垂詢，我們將竭誠為您服務！

歡迎各界人士垂詢： boreway@boreway.com

Fujian Nanan *boreway* Machinery Co.,Ltd.

 No.605 Huahui 路, Shuitou 鎮 362342 Quanzhou, 福建省, 中國

 電話：(+86) 595-86990206 /  WhatsApp：(+86) 595-86990220

 手機 / **WhatsApp** / 電話：(+ 86) 18650679939

 郵箱：**boreway@boreway.com**