

Introduction:

le **Rectifieuse de routeur portable BW-MX1280** est conçu pour chanfreiner et profiler le bord des comptoirs en pierre.

Appliquer avec des forets de profilage de diamètre maximum 90 mm. Principalement pour un usage humide, pratique et sûr.

Caractéristiques:

Le type 1.Pulley et le type de glissière d'eau sont tous deux disponibles.

La vitesse 2.The peut être ajustée selon vos demandes.

3.En utilisant l'électricité comme puissance, le couple de rotation est stable et fort.

Poids 4.With approprié, facile à utiliser.

Caractéristiques:

Les suivantes sont les spécifications normales de notre **Rectifieuse de routeur portable** :

Paramètres	Numérique
Type	BW-MX1280
Taille de la fraise	MAX: ø90 mm
Dimension	400mm * 300mm * 280mm
Vitesse nominale	8500 R / Min
Épaisseur de processus	1cm - 5cm
Type de fil	M8, M10, M12
Puissance nominale	2200 W
Poids	17 kg

Les spécifications ci-dessus sont données à titre indicatif. D'autres spécifications ou des spécifications spéciales peuvent être commandées par les clients.

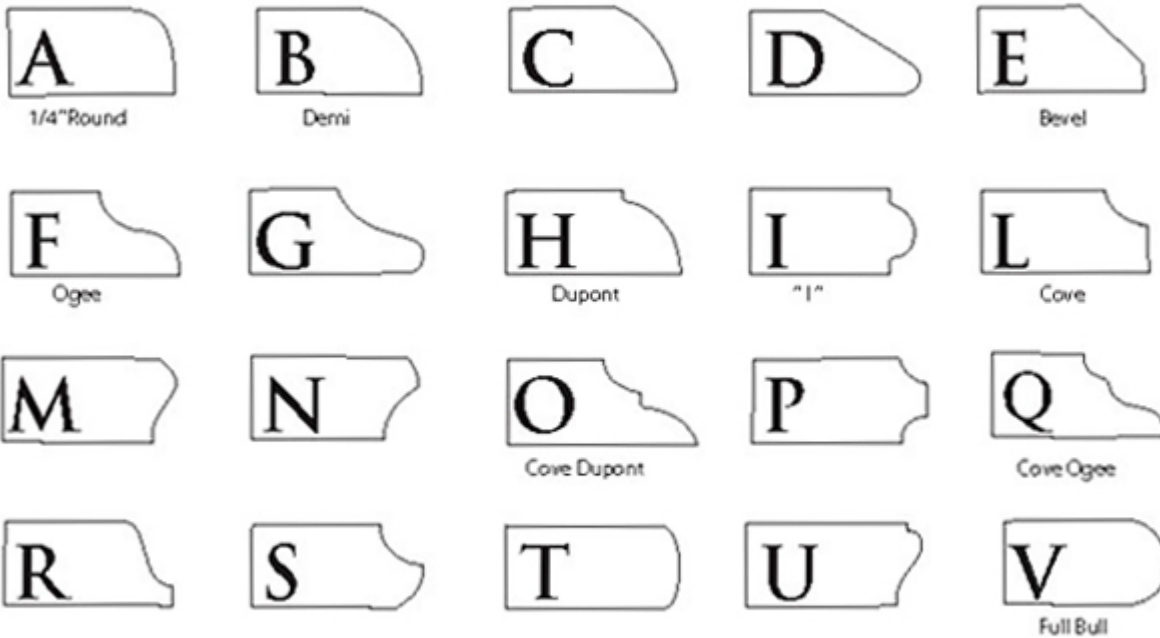
Image:



Boreway Machinery Co., Ltd.
www.diamondtools.top
www.boreway.com

Boreway Machinery Co., Ltd.
www.diamondtools.top
www.boreway.com

Forme de pierre:



Remarque:

1. Placez la machine à chanfreiner sur une base plane et stable lors du profilage.
2. Pour votre sécurité, veuillez utiliser un protecteur de fuite.