

Description:

Rempli de résine grossier Diamond Cup D100 roue de meulage * 5/8"-11 sont principalement utilisés pour le meulage de surface du béton une autre materiasl. Avec les avantages d'une utilisation commode et haute efficacité de broyage, c'est l'outil le plus efficace pour le broyage de fase, coupe de Pierre et de béton. Il est généralement utilisé sur le petit ordinateur de poche électrique ou pneumatique, machines à meuler, il peut également servir sur grandes machines de meulage, comme machines de meulage continues.

Caractéristique:

1. haute efficacité, longue durée de vie et bon stable;
2. broyer la matière de grossière à fine.
3. facilement utiliser.

Spécifications:

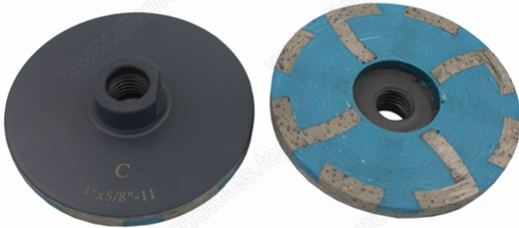
Les spécifications normales de **Rempli de résine grossier Diamond Cup D100 roue de meulage * 5/8"-11:**

Diamètre	Épaisseur	Connexion	Grit	Documents de demande	Machines d'application
50mm	5mm	M10			
80mm	5mm	M12			
100mm	5mm	M14	# 30	Granit	Ponceuses électriques
125mm	5mm	20mm	60#	Marbre	Meuleuses pneumatiques
150mm	5mm	22,23 mm	# 120	béton	Machines de meulage continues
180mm	5mm	5/8"-11		Quartz	
		Verrouillage de l'escargot		Autre pierre	

La spécification ci-dessus juste une référence pour les clients. Autres spécifications peuvent être commandées par les clients.

Photo:

Rempli de résine grossier Diamond Cup D100 roue de meulage * 5/8"-11



Boreway Machinery Co., Ltd.
www.diamondtools.top
www.boreway.com

Produits connexes:

Diamant de résine tasse remplie meulage roue Cutter D100 * 5/8"-11