

La description

Ce **Lame de scie à diamant ultra fin et anti-allongé pour l'agate** Pour découper du verre, du jade, des pierres précieuses,

L'agate et d'autres matériaux non métalliques, le matériau à faible perte, la surface de coupe est lisse, la lame de scie est la préférence

Traitement de matériaux précieux.

Caractéristiques:

1. Super mince réduit le gaspillage de gemme ou d'autres matériaux;
2. L'efficacité élevée évite les pertes de gemme;
3. Bonne performance et longue durée de vie.

Spécification:

La spécification normale de **Lame de scie à diamant ultra fin et anti-allongé pour l'agate** Nous fournissons:

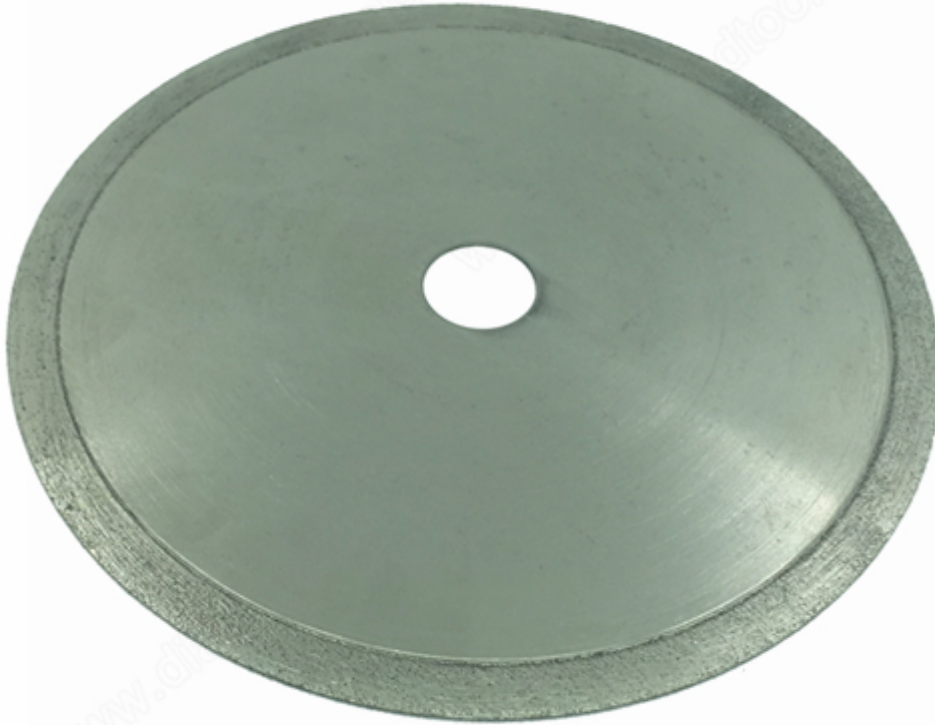
Diamètre	100-500mm
Largeur	5-10mm
Épaisseur	0,7-1,4 mm
Processus	Diamant et métal
Appliquer	Jade bijoux en cristal émeraude

La spécification ci-dessus est juste une référence. D'autres spécifications peuvent être commandées par les clients.

Photo:

Lame de scie à diamant ultra fin et anti-allongé pour l'agate

boreway®



Boreway Machinery Co., Ltd.
www.diamondtools.top
www.boreway.com

boreway®

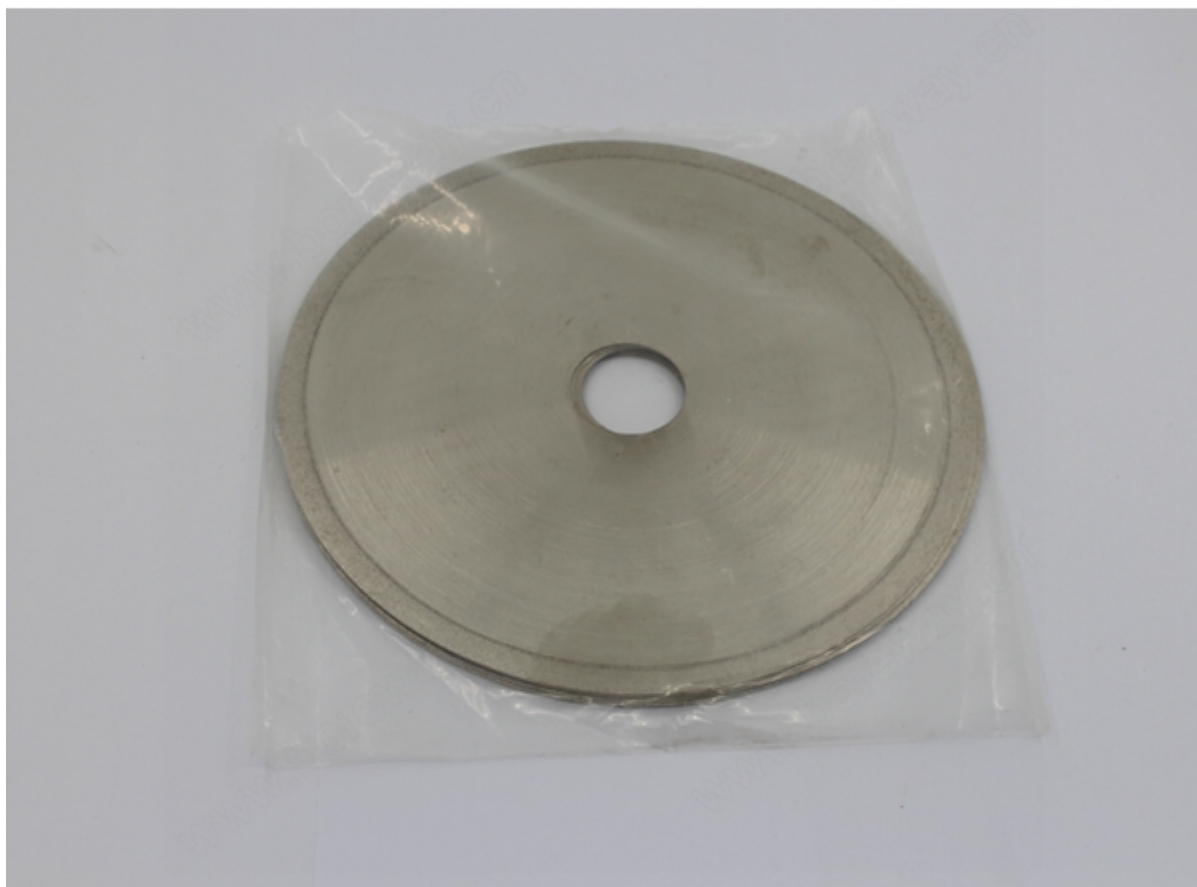


Boreway Machinery Co., Ltd.
www.diamondtools.top
www.boreway.com

Produit connexe:

D150x0.6mmx25mm Scies à découper en diamant élastiquées

boreway®



Boreway Machinery Co., Ltd.
www.diamondtools.top
www.boreway.com

Contactez nous:

Fujian Nanan Boreway Machinery CO., Ltd.

AJOUTER: Shuitou Town, Quanzhou, Fujian, Chine

Code postal: 362342

TEL: (+ 86) 595-86990206

FAX: (+ 86) 595-86990220

Skype: forage02

Whatsapp: (+ 86) 18359335376

Facebook: Sherry Huang

Wechat: Sherry_154

Courrier électronique: boreway02@boreway.net