

Introduction:

Brasé base de diamant forets sont adaptés pour la machine de forage de stand, les foreurs à main ou électriques Machines CNC pour le granit de forage à sec et d'autres matériaux de construction. Le vide Procédé de traitement brasé prouve la avantages: faible coût, haute l'efficacité et la longue durée de vie.Wet ou l'utilisation à sec, et il est spécialement conçu pour une utilisation à sec.

Caractéristiques:

1. Perçage rapide et facile
2. Longue durée de vie et moins chis
3. Bonne performance et rapide de refroidissement.

Caractéristiques:

Les suivants sont les spécifications normales de notre vide noyau de diamant brasé foret:

Code No.	Diamètre	utiliser	Longueur du tuyau	Procédé de soudage	Adaptateur
BW-DDB-S08	29mm (1-1 / 8 ")	Sec ou humide	3 "- 4" (80-100mm)	Diamant brasé	5/8 "-11 M14 1/2 gaz
	32 mm (1-1 / 4 ")				
	35mm (1-3 / 8)				
	38 mm (1-1 / 2 ")				
	42mm (1-5 / 8 ")				
	45 mm (1-3 / 4 ")				
	50 / 51mm (2 ")				
	57mm (2-1 / 4 ")				
	60mm (2-3 / 8 ")				
	63 mm (2-1 / 2 ")				
	70 mm (2-3 / 4 ")				
	76 mm (3 ")				
	80mm (3-1 / 8 ")				
	89mm (3-1 / 2 ")				
	102 mm (4 ")				
	110 mm (4-3 / 8 ")				
	127 mm (5 ")				

La spécification ci-dessus juste une référence pour la spécification customers.Other peut être commandé par les clients.

Image:

boreway®

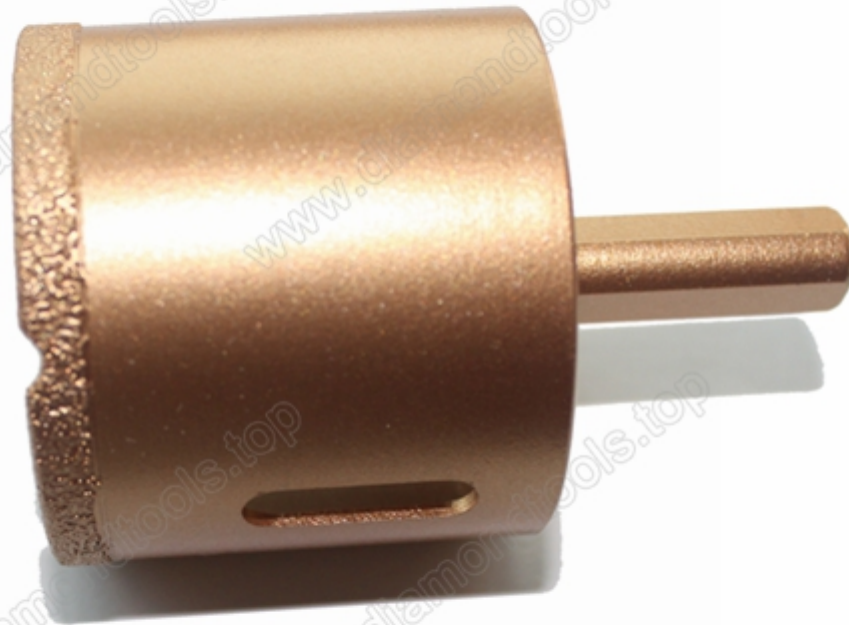


Boreway Machinery Co., Ltd.
www.diamondtools.top
www.boreway.com

Semblable produit:

[triangle tige foret pour le granit](#)

boreway®



Boreway Machinery Co., Ltd.
www.diamondtools.top
www.boreway.com