

Description du produit:

Diamond Gang a vu un conseil Utilisé pour couper le marbre, le calcaire et d'autres matériaux en pierre. Bonne netteté et longue durée de vie.

Le segment de scie à gang est soudé sur le substrat de la scie à gang avec une taille uniforme, ce qui est utile pour améliorer la vitesse de coupe.

Vous pouvez obtenir l'effet de la coupe rapide et réduire le taux d'erreur de coupe.

Boreway Gang Saw Segment est le soudage par la machine de soudage pour être une lame scie à gang pour couper le calcaire en marbre et d'autres pierres douces.

Le segment de scie gang est utilisé sur la lame de scie gang.

Nous fournissons également des têtes de coupe pour couper du granit, du marbre, de l'asphalt, des carreaux, du béton, des matériaux à l'épreuve du feu, y compris la forme M, la forme K, la forme du ruban, la forme plate, la forme T, la forme U, etc.

Nous fournissons également des têtes de coupe pour couper du granit, du marbre, de l'asphalt, des carreaux, du béton, des matériaux à l'épreuve du feu, y compris la forme M, la forme K, la forme du ruban, la forme plate, la forme T, la forme U, etc.

Fonctionnalité:

Utilisé pour couper le marbre, le calcaire et d'autres matériaux en pierre. Bonne netteté et longue durée de vie.

Le segment de scie à gang est soudé sur le substrat de la scie à gang avec une taille uniforme, ce qui est utile pour améliorer la vitesse de coupe.

Spécification de produit:

Voici les spécifications normales **Segment de gangs de diamants pour bloc de marbre:**

Taille du segment			Méthode de production	Application	Machine
L	W	H			
20m	2,8 / 2,4 mm	8,5 mm	Enthousiaste	Bloc de grès	Machine à sciements de gangs de cadre

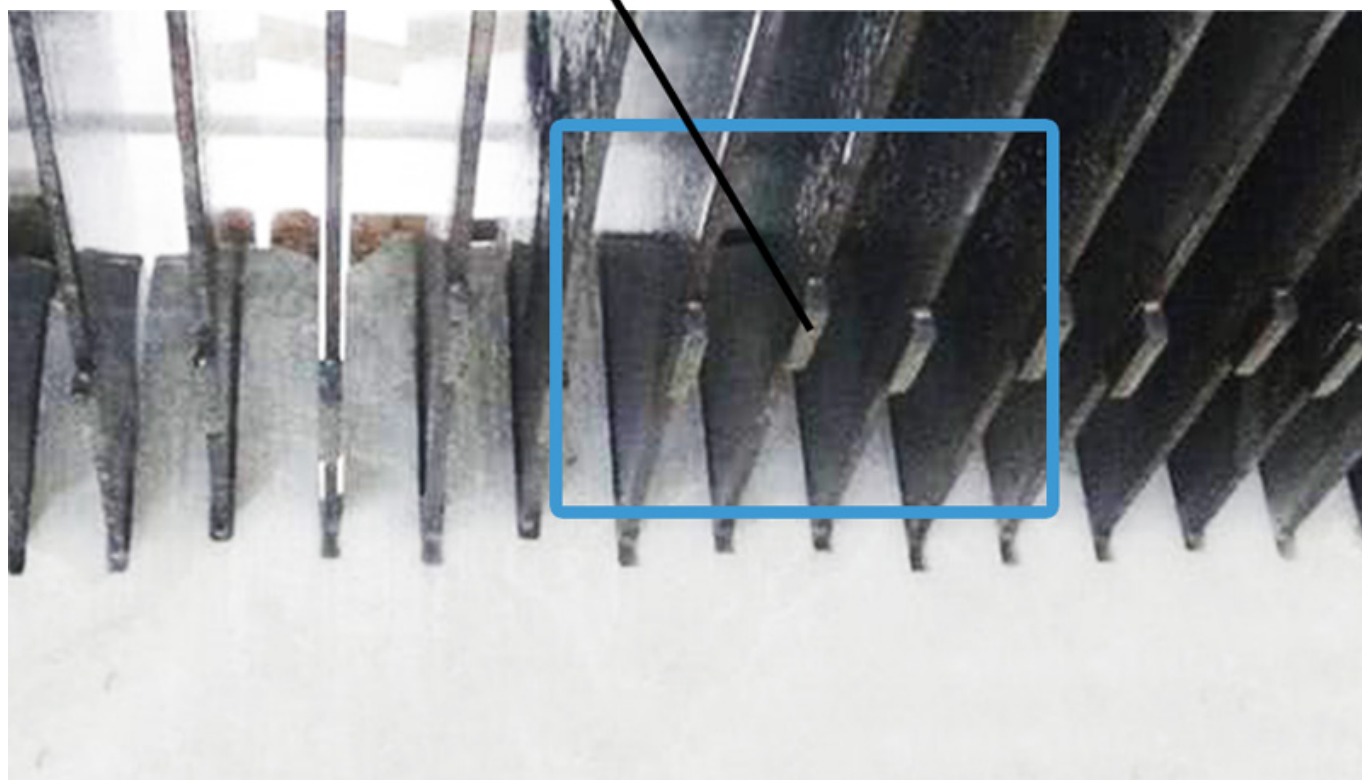
Les spécifications ci-dessus sont uniquement en matière de référence, d'autres spécifications peuvent être disponibles conformément à la demande du client.

Exposition de produits

Astuce de diamant du segment de la scie à gang pour le fabricant de grès

Used For Cutting Stone Blocks

Gang Saw Segment



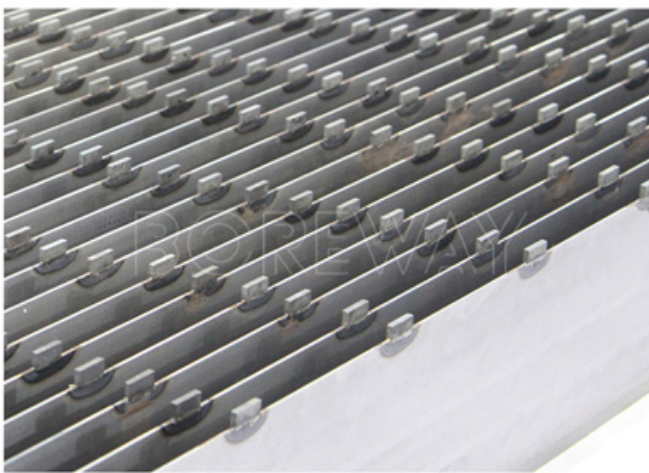
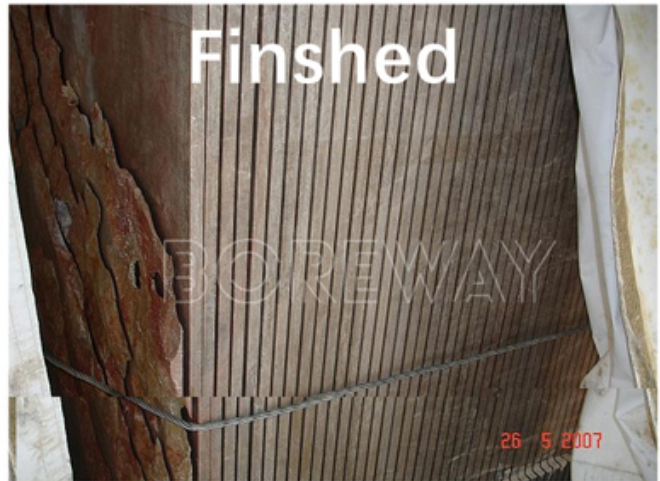
Application:

Segment de scie à gangs usagés humides Pour le grès en marbre, mouillé pour la machine à scie gang.

Vous pouvez obtenir l'effet de la coupe rapide et réduire le taux d'erreur de coupe.

Boreway Gang Saw Segment est le soudage par la machine de soudage pour être une lame

scie à gang pour couper le calcaire en marbre et d'autres pierres douces.





FAQ

1. Comment pouvons-nous être votre agent dans notre pays?

Veillez nous informer de votre entreprise détaillée, nous discuterons et proposerons des suggestions utiles pour vous, et pour trouver la meilleure solution pour vous.

2. Offrez-vous des échantillons gratuits?

Normalement, nous n'offrons pas d'échantillons gratuits, mais nous garantissons la qualité de notre produit.

3. Quels sont nos avantages?

Nos équipes sont professionnelles et les membres ont une bonne étude des outils de diamant. Nous offrons une réponse rapide. Chaque Message ou e-mail sera répondu dans les

24 heures. Au cours des dernières décennies, Boreway Diamond Tools a réussi de nombreuses commandes d'OEM / ODM. Certains des services OEM / ODM sont gratuits!



Nous contacter:

Fujian Nanan *boreway* Machinery Co.,Ltd.

 N ° 605 Huahui Centre, Shuitou Town 362342 Quanzhou, Fujian, China

 **Tél:** (+86) 595-86990206 /  **Fax:**(+86) 595-86990220

 **Mobile / WhatsApp / WeChat:**(+ 86) 18650679939

 **E-mail:** boreway@boreway.com

 **Lyon Chang**