

## Introduction:

1. Bush plaque de marteau est utilisé pour broyer la surface de granit, de marbre, de béton et d'autres matériaux, broyer dans une surface rugueuse, Il joue le rôle d'anti-dérapant et peut également jouer le rôle de la décoration;
2. La frappe répétée de ces pointes en carbure dans la surface de la pierre ou du béton crée une texture rugueuse et grêlée qui ressemble à une roche naturellement altérée;
3. Ces segments du rouleau de marteau de bougie sont des carbures, chaque plaque a 3 rouleaux, chaque rouleau a 30 segments, les raccords de la palte est M10, cette plaque de marteau de douille peut être employée sur la machine de meuleuse tenue dans la main;
4. Il est suggéré que la vitesse de rotation est inférieure à 700 tr / min, l'outil de marteau de brousse est 5-6 fois plus rapide que les temps manuels, le coût est considérablement réduit;
5. Le grain du visage de marteau de brousse peut être ajusté et la taille de l'adaptateur décident à sa machine, d'autres caractéristiques peuvent être adaptées aux besoins du client selon des conditions.

## Caractéristiques:

Outils de marteau de brousse habituellement utilisés dans les aspects suivants:

1. Pour la préparation du sol avant la pose de nouveaux revêtements;
2. Pour enlever la vieille colle et les revêtements de résine, en particulier les résines épaisses;
3. Pour meuler les planchers, rendre le sol rugueux et faire un traitement antidérapant;
4. Pour le meulage des planchers, peut être préparé pour les matériaux de pose au sol suivants;
5. Pour traiter la surface de la pierre, texture grêlée qui ressemble à une roche altérée naturellement.

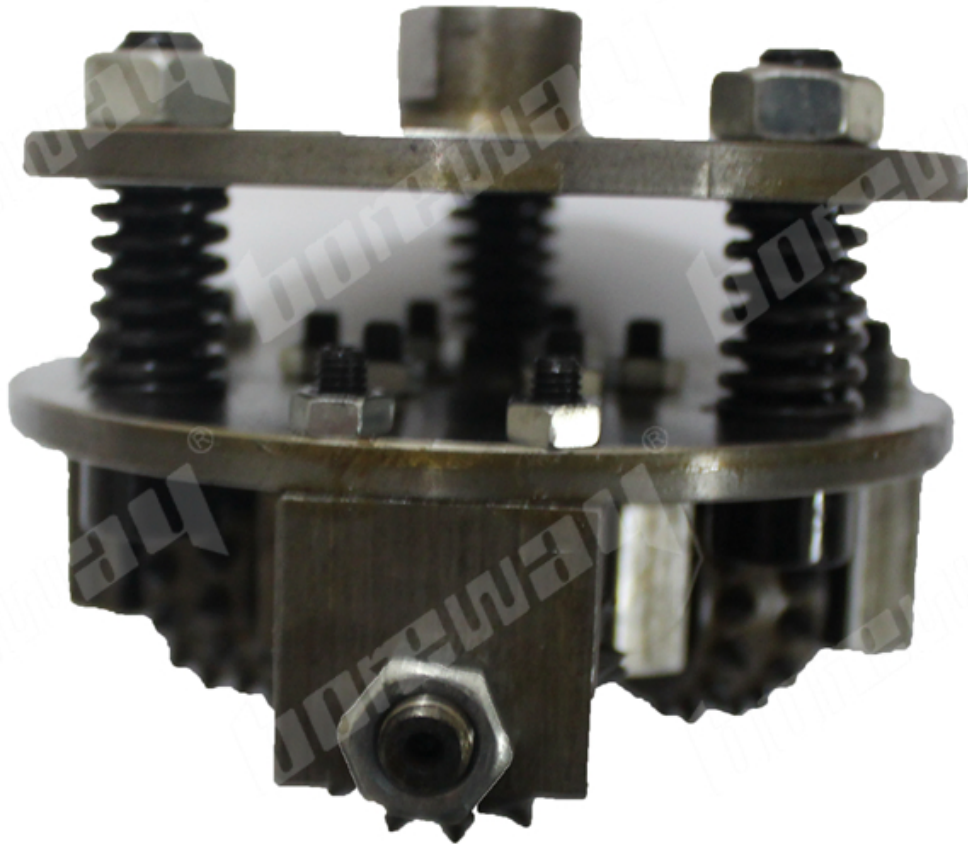
## Spécification:

Nom du produit	Diamètre extérieur		Quantité de rouleau	Quantité de segment	Connexion
	Pouce	mm			
Outils de marteau de Bush	5	125	3	30	M14 M16 5/8 "-11 42mm 50mm
	6	150	4	45	
	8	200	3	30	
			6	45	
	dix	250	4	30	
			8	45	
	12	300	5	30	
			dix	45	
			6	30	

L'autre raccordement et la spécification peuvent être adaptés aux besoins du client selon le besoin.

## Images:

**boreway**®



# **boreway**®

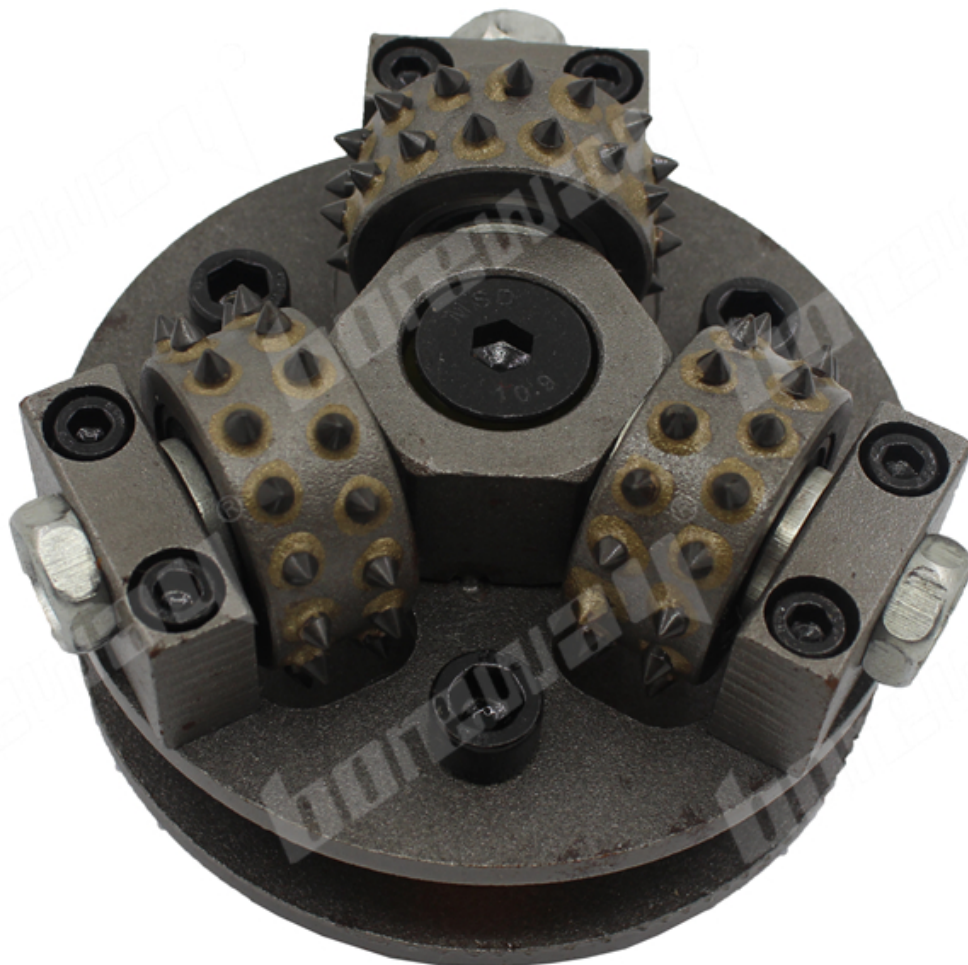


Si vous voulez en savoir plus d'images, s'il vous plaît contactez-nous.

## **Produits connexes:**

D125x3TxM14 buisson martelé buisson de pierre martelé granit buisson marteau machine  
buisson marteau pour béton

# **boreway**®



## **Contactez nous:**

**Fujian Nanan Boreway Machinery Co.,Ltd.**

**Adresse:** Centre de Huahui 605, ville de Shuitou, Quanzhou, Fujian, Chine

**Code postal:** 362342

**TEL:** (+86) 595-86990206 / (+ 86) 18250633812

**FAX:** (+86) 595-86990220

**WhatsApp:** + 86-18359335376

**Email:** [boreway04@boreway.net](mailto:boreway04@boreway.net)